



Version web

Ville de Le Bizot

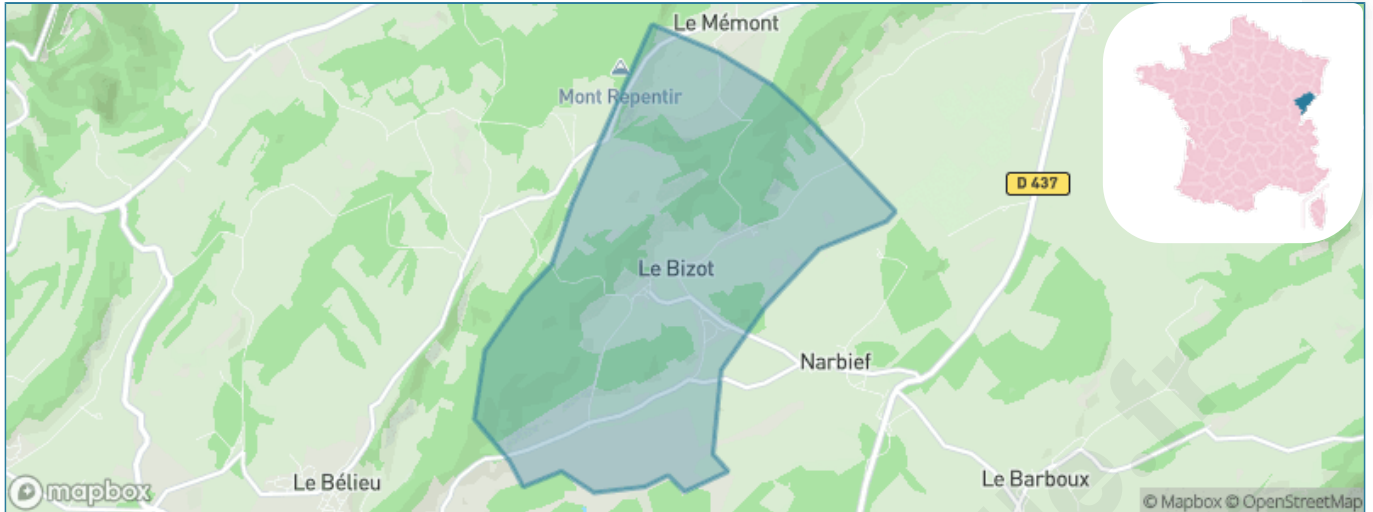
Présenté par

BIEN dans
ma **VILLE** 

Sommaire

Situation géographique	3
Statistiques sur la population	4
Evolution du nombre d'habitants	4
Tranche d'âge	5
<i>0-14 ans</i>	5
<i>15-29 ans</i>	5
<i>30-44 ans</i>	5
<i>45-59 ans</i>	5
<i>60-74 ans</i>	5
<i>75-89 ans</i>	5
<i>90 ans et +</i>	5
Activité professionnelle	5
<i>Agriculteurs</i>	5
<i>Artisans, Commerçants</i>	5
<i>Cadres et sup.</i>	5
<i>Professions intermédiaires</i>	5
<i>Employé</i>	5
<i>Ouvrier</i>	5
<i>Retraité</i>	5
<i>Autres</i>	5
Niveau de diplôme	6
<i>Sans diplôme ou CEP</i>	6
<i>Brevet, BEPC, DNB</i>	6
<i>CAP-BEP ou équivalent</i>	6
<i>BAC ou équivalent</i>	6
<i>BAC+2</i>	6
<i>BAC+3 ou +4</i>	6
<i>BAC+5 ou plus</i>	6
Composition des ménages	6
<i>Couple sans enfant</i>	6
<i>Couple avec enfant(s)</i>	6
<i>Famille monoparentale</i>	6
<i>Colocation / Autre</i>	6
<i>Personnes seules</i>	6
Profils électoraux	7
<i>Premier tour</i>	7
Sécurité	8
<i>Evolution du nombre d'infractions</i>	8
<i>Pour comparer</i>	9
Services à la population	10
<i>Commerce</i>	10
<i>Éducation</i>	10
<i>Villes autour de Le Bizot</i>	11

Situation géographique



i Informations clés

- **Région** : Bourgogne-Franche-Comté
- **Département** : Doubs
- **Code postal** : 25210
- **Superficie** : 7 km²

RÉGION
BOURGOGNE
FRANCHE
COMTE

 **Doubs**
le Département

Statistiques sur la population



Nombre d'habitants

305



Age moyen

38 ans



Pop active

54.1%



Taux chômage

5.5%



Pop densité

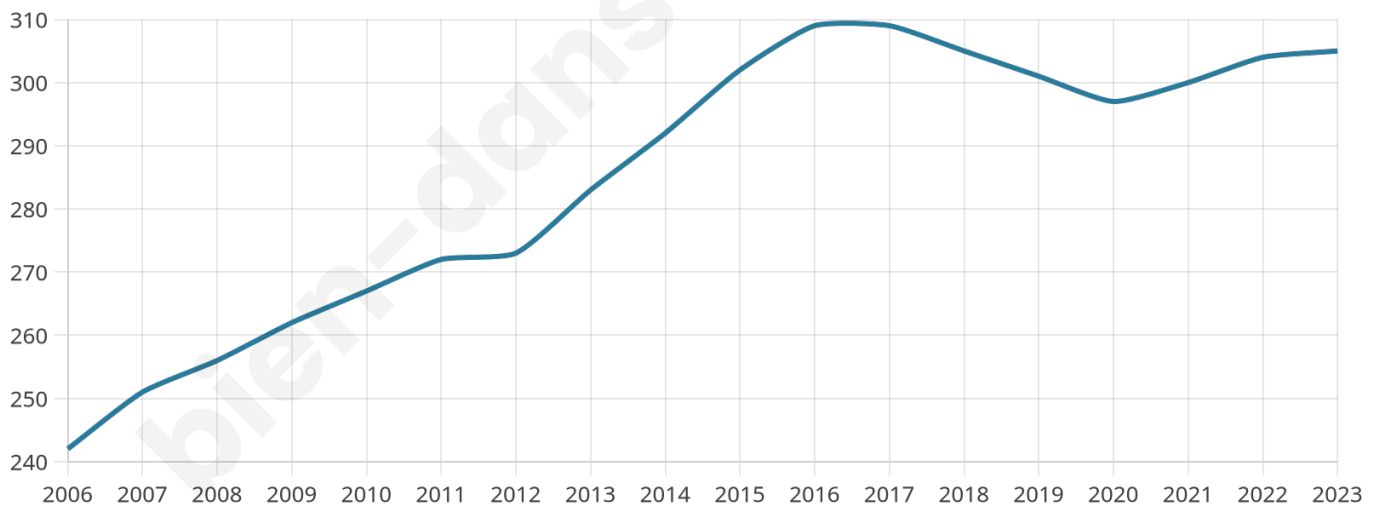
44 h/km²



Revenu moyen

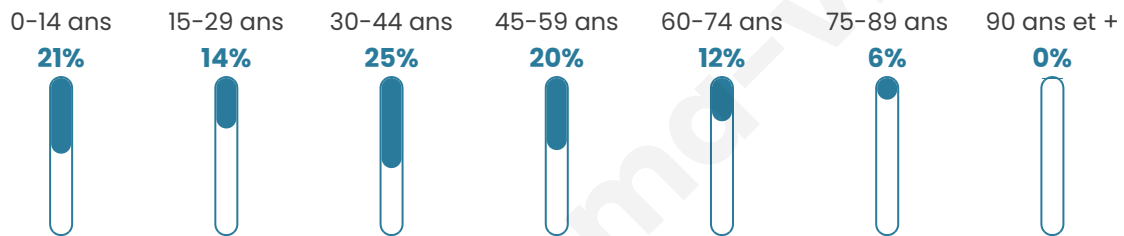
37 740 €/an

Evolution du nombre d'habitants

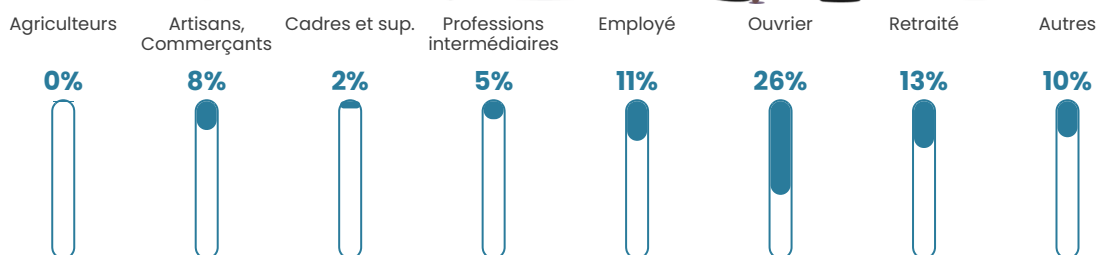


Sources : Institut national de la statistique et des études économiques (insee) selon Les dernières parutions officielles de 2024 portant sur les années 2020, 2021 et 2022.

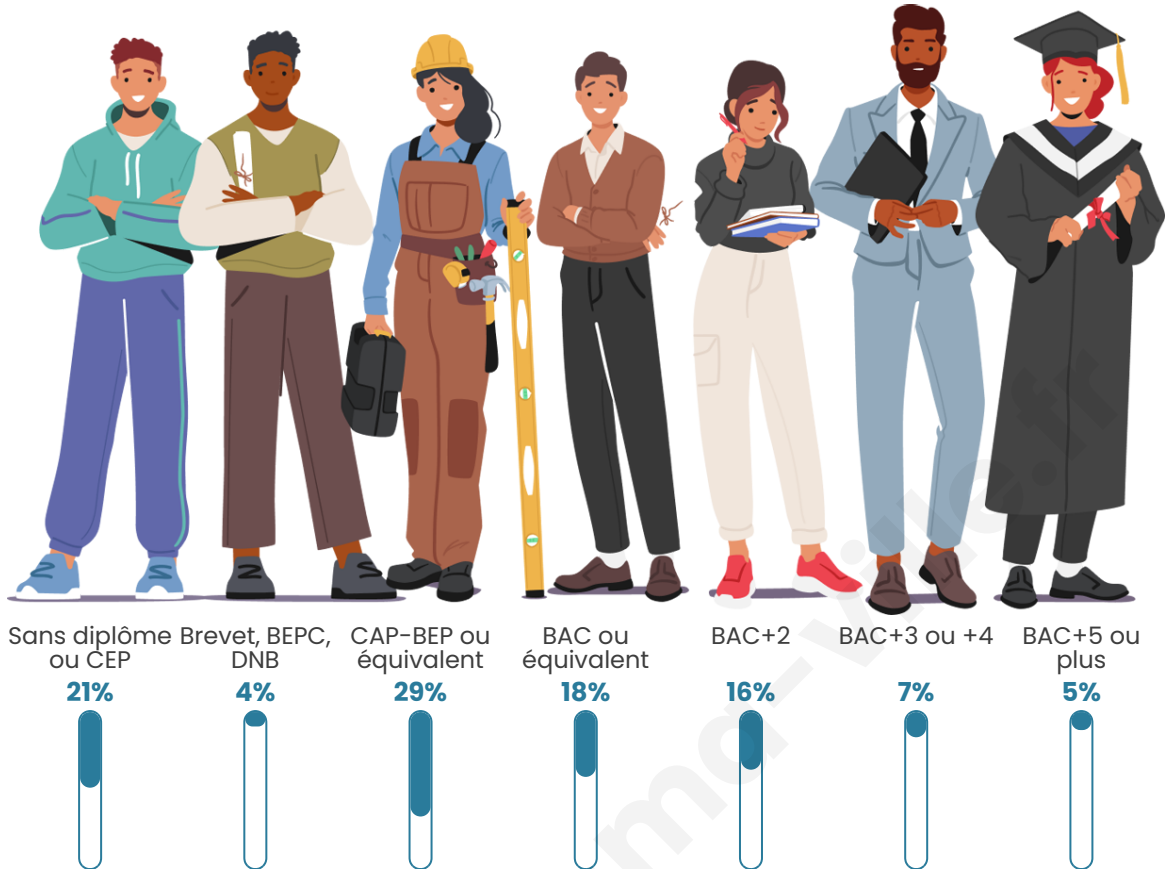
Tranche d'âge



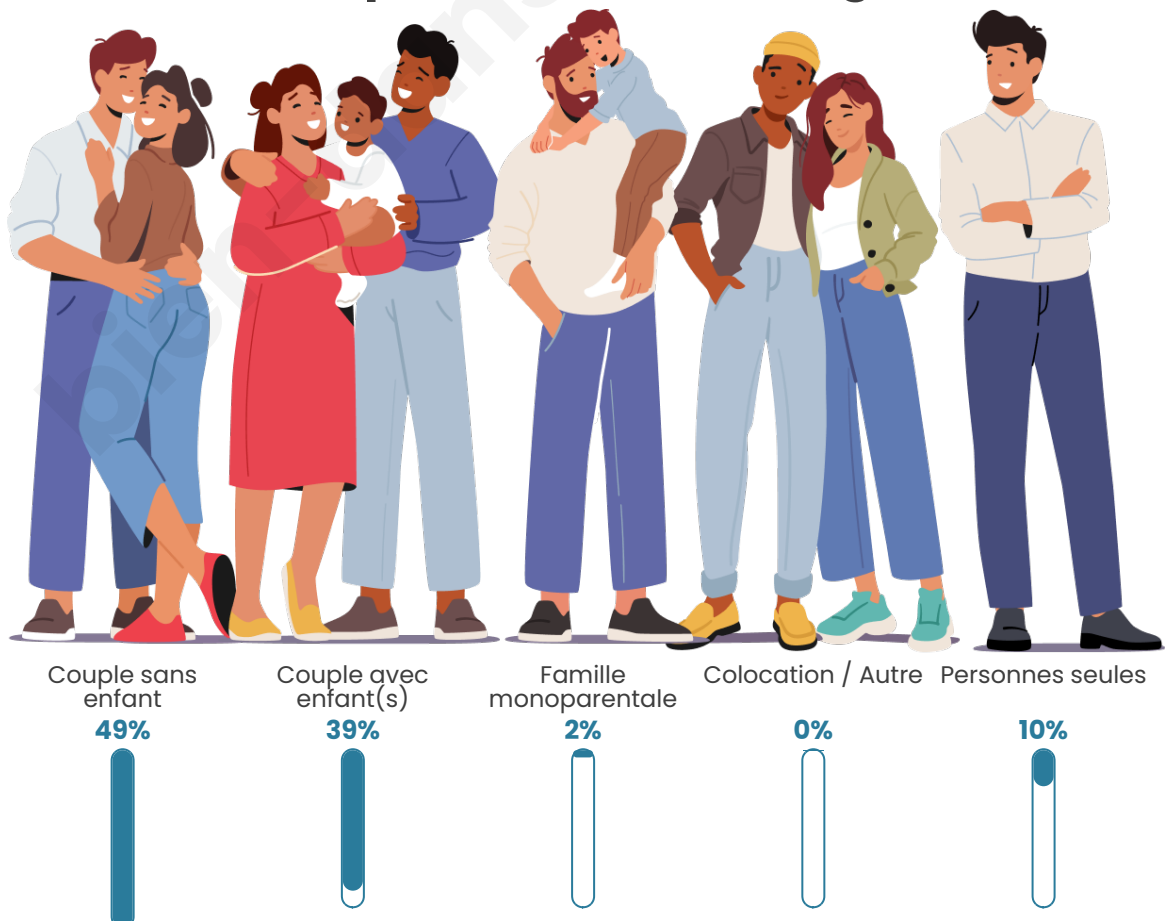
Activité professionnelle



Niveau de diplôme



Composition des ménages



Profils électoraux



Premier tour

	Emmanuel MACRON	24.04 %
	Marine LE PEN	22.40 %
	Jean-Luc MÉLENCHON	16.94 %
	Éric ZEMMOUR	12.57 %
	Jean LASSALLE	7.65 %
	Valérie PÉCRESSE	6.56 %
	Yannick JADOT	3.83 %
	Nicolas DUPONT- AIGNAN	3.28 %
	Anne HIDALGO	1.64 %
	Fabien ROUSSEL	1.09 %
	Nathalie ARTHAUD	0.00 %
	Philippe POUTOU	0.00 %

213 inscrits

Participation : 87.79%
Votes blancs : 0.53%
Votes nuls : 1.60%

Second tour

	Emmanuel MACRON	47,68 %
	Marine LE PEN	52,32 %

213 inscrits

Participation : 85.45%
Votes blancs : 12.64%
Votes nuls : 4.4%

Sécurité



Agressions physiques / sexuelles

0



Cambriolages

0



Vols / dégradations

0



Stupéfiants

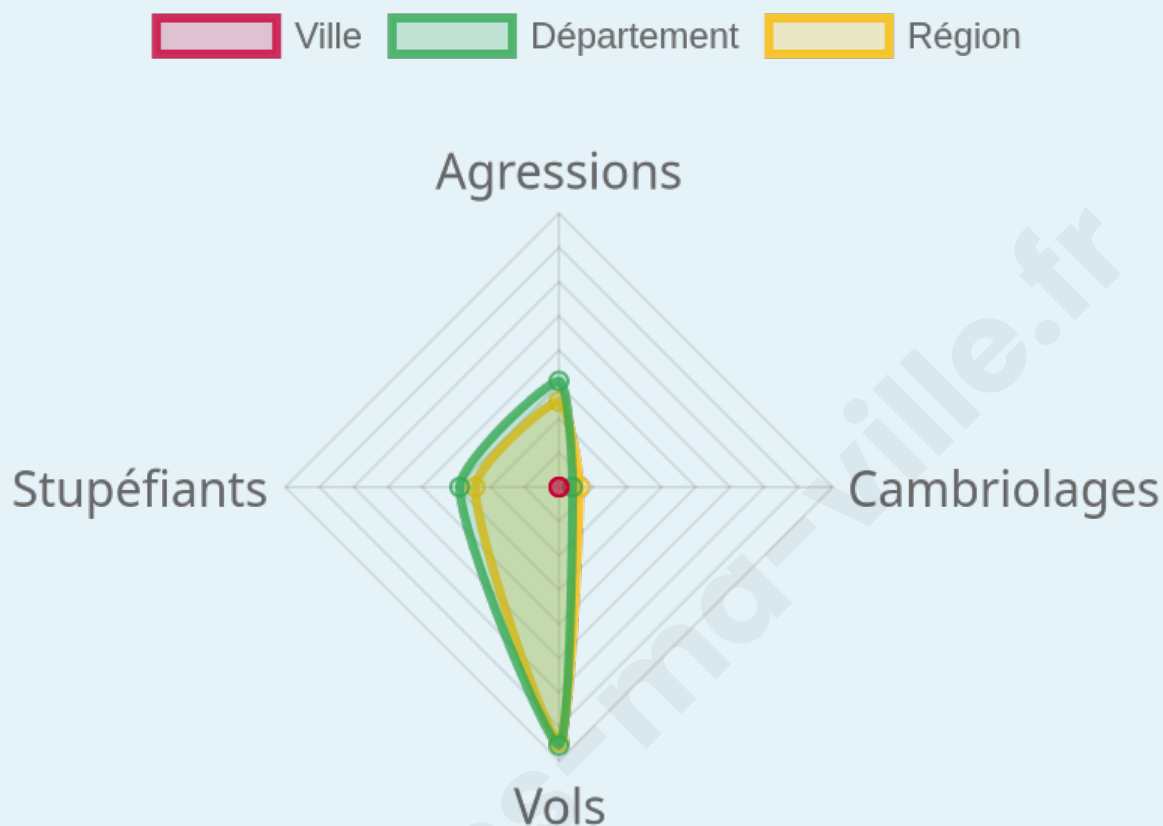
0

Evolution du nombre d'infractions



Pour comparer

(en proportion du nombre d'habitants)



Sources : Bases statistiques communale, départementale et régionale de la délinquance enregistrée par la police et la gendarmerie nationales selon les dernières parutions officielles de 2025 portant sur l'année 2024 ([data.gouv](https://data.gouv.fr)).

Agressions physiques / sexuelles : Violences sexuelles, coups et blessures volontaires intrafamiliaux, coups et blessures volontaires, autres coups, blessures volontaires et vols violents sans arme.

Cambriolages : Cambriolages de logements.

Vols : Vols avec armes, vols d'accessoires sur véhicules, vols dans les véhicules, vols de véhicules, vols sans violence contre des personnes, destructions, dégradations volontaires et escroqueries.

Stupéfiants : Trafic de stupéfiants dont (AFD) et usage de stupéfiants.

Services à la population



Commerce

Hypermarché	X Morteau 9km
Supermarché	X Le Russey 5km
Superette	X Bonnétage 7km
Boulangerie	X Le Russey 6km
Boucherie	X Le Russey 6km
Restaurant	X Valoreille 5km
Garage	X Le Bélieu 3km
Station-service	X Le Russey 6km
Banque	X Le Russey 6km
La poste	X Le Russey 6km
Coiffeur	X Noël-Cerneux 3km
Tabac	X Morteau 10km
Bars / discothèque	1
Bibliothèque	X Morteau 10km
Cinéma	X Morteau 10km
Vétérinaire	X Le Russey 5km



Santé

Pharmacie	X Le Russey 5km
Hôpital	X Morteau 10km
Laboratoire d'analyses médicales	X Morteau 10km
Etablissement pour handicapé	X Morteau 9km
EHPA	X Bonnétage 7km
Médecin	X Le Russey 5km
Dentiste	X Le Russey 5km
Chirurgien	X Pontarlier 35km
Dermatologue	X Valdahon 24km
Anesthésiste	X Trévenans 52km
Gastro-entérologue	X Pontarlier 35km
Gynécologue	X Pontarlier 35km
Cancérologue	X 0km
Neurologue	X Montbéliard 42km
Ophtalmologue	X Lods 33km
ORL	X Pont-de-Roide-Vermondans 29km
Cardiologue	X Pontarlier 35km
Pédiatre	X Grand'Combe-Châteleu 13km
Pneumologue	X Besançon 50km
Psychologue	X Morteau 10km
Radiologue	X Valdahon 25km
Rhumatologue	X Besançon 49km
Sage-femme	X Le Russey 6km



Éducation

Crèche	X Le Russey 6km
Ecole maternelle Public	X Fuans 6km
Ecole maternelle Privé	X Muespach 71km
Ecole primaire Public	X La Chenalotte 3km
Ecole primaire Privé	X Le Russey 6km
Collège Public	X Le Russey 6km
Collège Privé	X Le Russey 6km
Lycée Public	X Morteau 9km
Lycée Privé	X Les Fontenelles 9km

Sources : Base Sirene des entreprises et de leurs établissements selon les dernières parutions officielles de 2025 portant sur l'année 2024 ([data.gouv](#)). Liste, localisation et tarifs des professionnels de santé selon les dernières parutions officielles de 2025 portant sur l'année 2024 ([opendatasoft](#)) et FINISS Extraction du Fichier des établissements selon les dernières parutions officielles de 2025 portant sur l'année 2024 ([data.gouv](#)). Adresse et géolocalisation des établissements d'enseignement du premier et second degrés selon les dernières parutions officielles de 2025 portant sur l'année 2024 ([data.education.gouv](#))

Villes autour de Le Bizot

Ville	Habitants	Superficie	Pop densité	Pop active	Taux chômage	Revenu moyen	Prix immobilier
La Bosse	91	5 km ²	18 h/km ²	49.5%	2.2%	NC	NC
La Chenalotte	549	4 km ²	137 h/km ²	50.1%	3.6%	38 520 €/an	2 512 €/m ²
Narbief	109	3 km ²	36 h/km ²	45.9%	1.8%	NC	2 225 €/m ²
Le Mémont	47	3 km ²	16 h/km ²	63.8%	2.1%	NC	NC
Le Bélieu	512	10 km ²	51 h/km ²	53.1%	4.1%	34 190 €/an	2 981 €/m ²
Noël-Cerneux	453	6 km ²	76 h/km ²	55.4%	3.1%	38 600 €/an	2 640 €/m ²
Le Luhier	244	5 km ²	49 h/km ²	50.4%	2.9%	28 490 €/an	2 012 €/m ²
Le Barboux	251	11 km ²	23 h/km ²	48.2%	3.2%	31 400 €/an	2 049 €/m ²
Mont-de-Laval	194	8 km ²	24 h/km ²	50.5%	3.6%	32 060 €/an	1 550 €/m ²
Consolation-Maisonnettes	23	4 km ²	6 h/km ²	56.5%	0%	NC	NC
Plaimbois-du-Miroir	276	11 km ²	25 h/km ²	54.3%	2.5%	28 480 €/an	2 052 €/m ²
Montbéliardot	114	3 km ²	38 h/km ²	53.5%	0.9%	28 710 €/an	1 667 €/m ²
Le Russey	2 599	24 km ²	108 h/km ²	51.8%	4.2%	30 740 €/an	2 078 €/m ²
Fuans	473	11 km ²	43 h/km ²	56.7%	5.7%	30 610 €/an	2 929 €/m ²
Laval-le-Prieuré	32	5 km ²	6 h/km ²	53.1%	3.1%	NC	4 182 €/m ²

bien-dans-ma-ville.fr



Vous aimez votre ville ? Notez-la !

Et faites-nous part de vos remarques constructives



Avec

BIEN dans ma **VILLE** 