



Version web

Ville de Beux

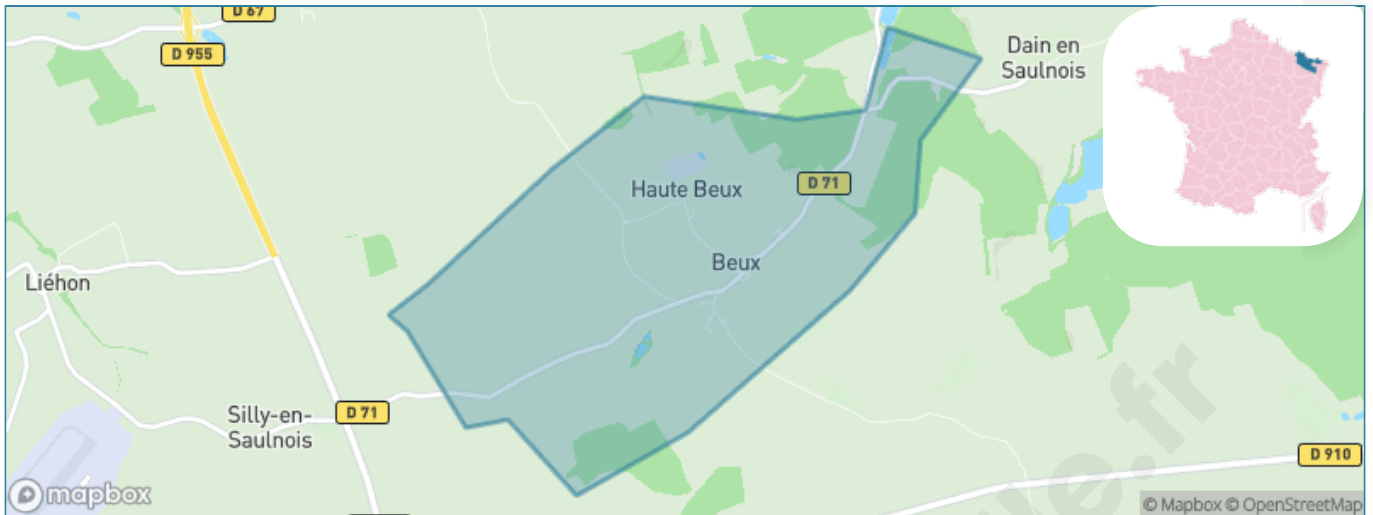
Présenté par

BIEN dans
ma **VILLE** 

Sommaire

| | |
|-----------------------------------------|----|
| Situation géographique | 3 |
| Statistiques sur la population | 4 |
| Evolution du nombre d'habitants | 4 |
| Tranche d'âge | 5 |
| 0-14 ans | 5 |
| 15-29 ans | 5 |
| 30-44 ans | 5 |
| 45-59 ans | 5 |
| 60-74 ans | 5 |
| 75-89 ans | 5 |
| 90 ans et + | 5 |
| Activité professionnelle | 5 |
| Agriculteurs | 5 |
| Artisans, Commerçants | 5 |
| Cadres et sup. | 5 |
| Professions intermédiaires | 5 |
| Employé | 5 |
| Ouvrier | 5 |
| Retraité | 5 |
| Autres | 5 |
| Niveau de diplôme | 6 |
| Sans diplôme ou CEP | 6 |
| Brevet, BEPC, DNB | 6 |
| CAP-BEP ou équivalent | 6 |
| BAC ou équivalent | 6 |
| BAC+2 | 6 |
| BAC+3 ou +4 | 6 |
| BAC+5 ou plus | 6 |
| Composition des ménages | 6 |
| Couple sans enfant | 6 |
| Couple avec enfant(s) | 6 |
| Famille monoparentale | 6 |
| Colocation / Autre | 6 |
| Personnes seules | 6 |
| Profil électoraux | 7 |
| Premier tour | 7 |
| Sécurité | 9 |
| Evolution du nombre d'infractions | 9 |
| Pour comparer | 10 |
| Services à la population | 11 |
| Commerce | 11 |
| Éducation | 11 |
| Villes autour de Beux | 12 |
| Avis sur la ville de Beux | 13 |
| Moyenne par critère | 13 |
| Villes autour de Beux | 13 |
| Répartition des avis par note | 13 |
| Répartition des avis par note | 13 |

Situation géographique



i Informations clés

- **Région** : Grand Est
- **Département** : Moselle
- **Code postal** : 57580
- **Superficie** : 5 km²



Statistiques sur la population



Nombre d'habitants

296



Age moyen

37 ans



Pop active

52.4%



Taux chômage

2.7%



Pop densité

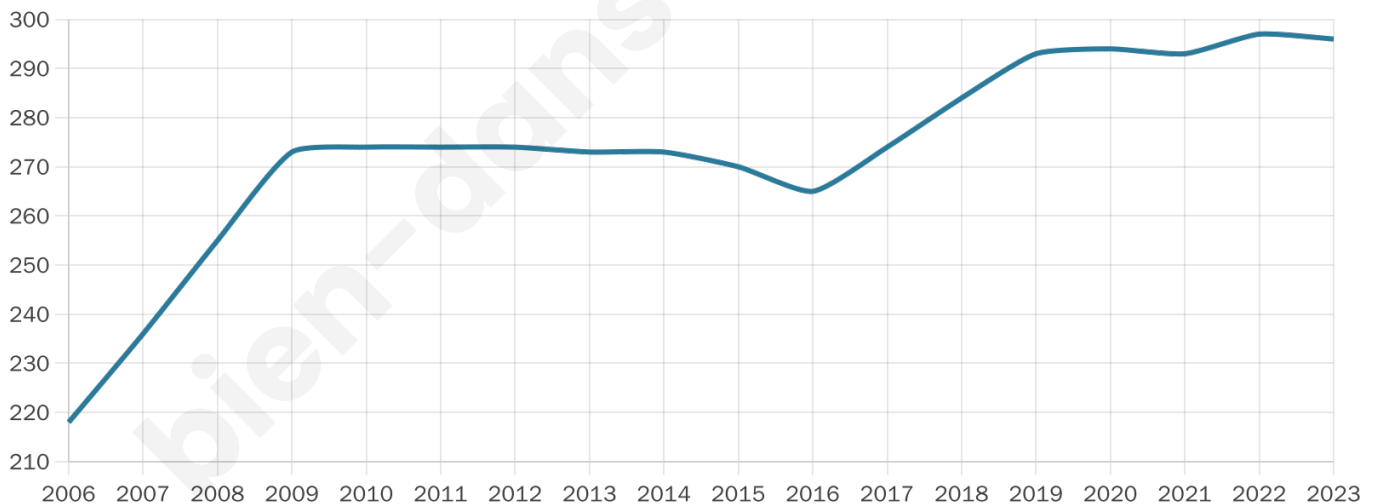
59 h/km²



Revenu moyen

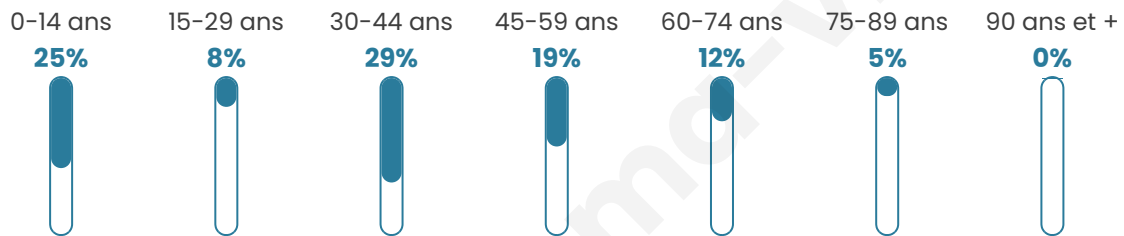
27 020 €/an

Evolution du nombre d'habitants

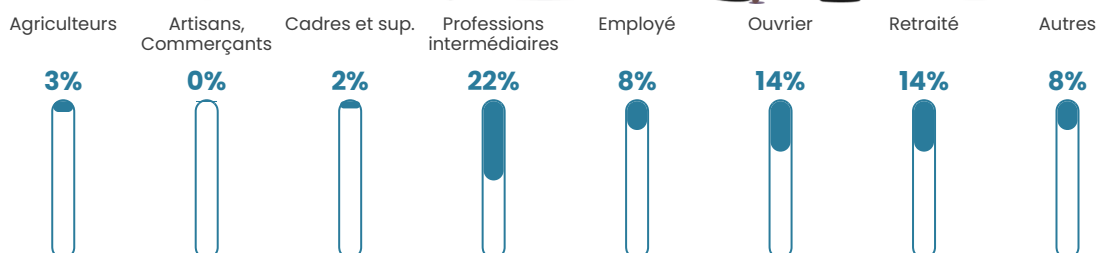


Sources : Institut national de la statistique et des études économiques (insee) selon Les dernières parutions officielles de 2024 portant sur les années 2020, 2021 et 2022.

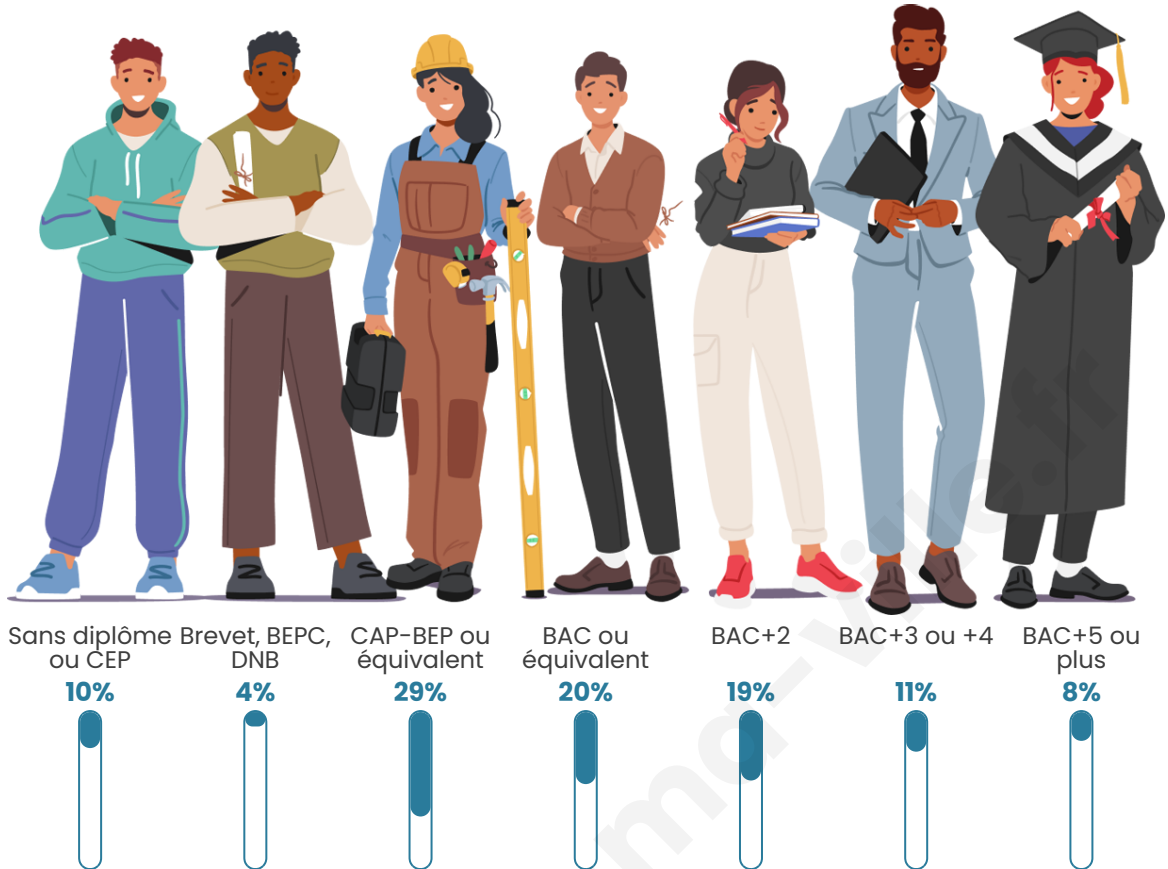
Tranche d'âge



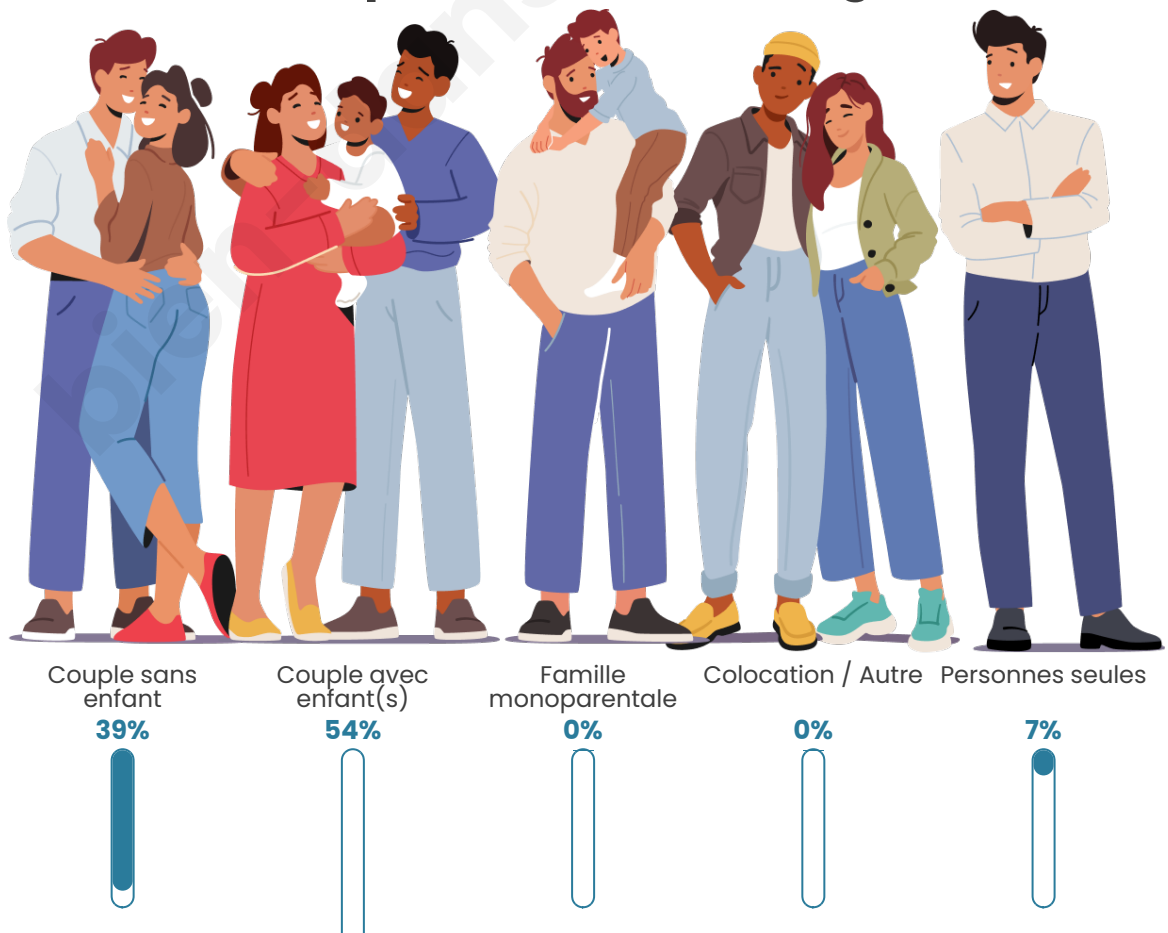
Activité professionnelle



Niveau de diplôme



Composition des ménages



Profils électoraux

Premier tour



Marine LE PEN 27.22 %



Emmanuel MACRON 23.33 %



Jean-Luc MÉLENCHON 18.33 %



Éric ZEMMOUR 11.11 %



Yannick JADOT 5.00 %



Valérie PÉCRESSÉ 5.00 %



Philippe POUTOU 2.78 %



Fabien ROUSSEL 1.67 %



Jean LASSALLE 1.67 %



Nicolas DUPONT-AIGNAN 1.67 %



Nathalie ARTHAUD 1.11 %



Anne HIDALGO 1.11 %

213 inscrits

Participation : 85.45%
Votes blancs : 0.55%
Votes nuls : 0.55%

Second tour



Emmanuel
MACRON

45,06 %



Marine LE PEN

54,94 %

213 inscrits

Participation : 81.69%
Votes blancs : 6.32%
Votes nuls : 0.57%

bien-dans-ma-ville.fr

Sécurité



Agressions physiques / sexuelles

0



Cambriolages

0



Vols / dégradations

0



Stupéfiants

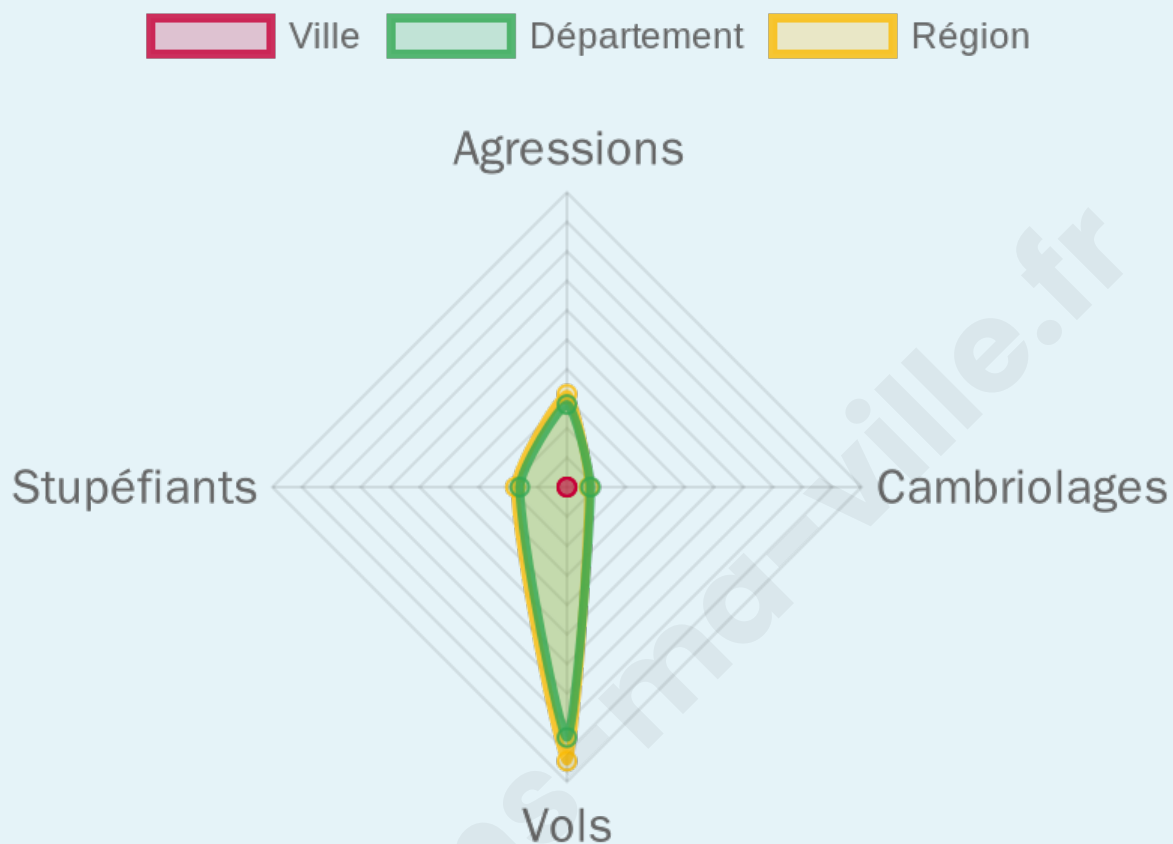
0

Evolution du nombre d'infractions



Pour comparer

(en proportion du nombre d'habitants)



Sources : Bases statistiques communale, départementale et régionale de la délinquance enregistrée par la police et la gendarmerie nationales selon les dernières parutions officielles de 2025 portant sur l'année 2024 ([data.gouv](https://data.gouv.fr)).

Agressions physiques / sexuelles : Violences sexuelles, coups et blessures volontaires intrafamiliaux, coups et blessures volontaires, autres coups, blessures volontaires et vols violents sans arme.

Cambriolages : Cambriolages de logements.

Vols : Vols avec armes, vols d'accessoires sur véhicules, vols dans les véhicules, vols de véhicules, vols sans violence contre des personnes, destructions, dégradations volontaires et escroqueries.

Stupéfiants : Trafic de stupéfiants dont (AFD) et usage de stupéfiants.

Services à la population



Commerce

| | |
|--------------------|-------------------------------|
| Hypermarché | X Lemud 5km |
| Supermarché | X Solgne 3km |
| Superette | X Rémilly 6km |
| Boulangerie | X Solgne 4km |
| Boucherie | X Rémilly 6km |
| Restaurant | X Rémilly 5km |
| Garage | X Pontoy 3km |
| Station-service | X Solgne 4km |
| Banque | X Rémilly 6km |
| La poste | 1 |
| Coiffeur | X Solgne 4km |
| Tabac | X Rémilly 6km |
| Bars / discothèque | X Solgne 4km |
| Bibliothèque | X Metz 13km |
| Cinéma | X Metz 12km |
| Vétérinaire | X Solgne 4km |



Santé

| | |
|----------------------------------|----------------------------------------|
| Pharmacie | X Solgne 4km |
| Hôpital | X Ars-Laquenexy 11km |
| Laboratoire d'analyses médicales | X Rémilly 6km |
| Etablissement pour handicapé | X Jury 9km |
| EHPA | X Rémilly 6km |
| Médecin | X Solgne 4km |
| Dentiste | X Solgne 4km |
| Chirurgien | X Ars-Laquenexy 11km |
| Dermatologue | X Metz 14km |
| Anesthésiste | X Metz 15km |
| Gastro-entérologue | X Ars-Laquenexy 11km |
| Gynécologue | X Peltre 11km |
| Cancérologue | X Essey-lès-Nancy 34km |
| Neurologue | X Ars-Laquenexy 11km |
| Ophthalmologue | X Ars-Laquenexy 11km |
| ORL | X Ars-Laquenexy 11km |
| Cardiologue | X Ars-Laquenexy 11km |
| Pédiatre | X Metz 14km |
| Pneumologue | X Metz 14km |
| Psychologue | X Ars-Laquenexy 11km |
| Radiologue | X Ars-Laquenexy 11km |
| Rhumatologue | X Metz 14km |
| Sage-femme | X Rémilly 6km |



Éducation

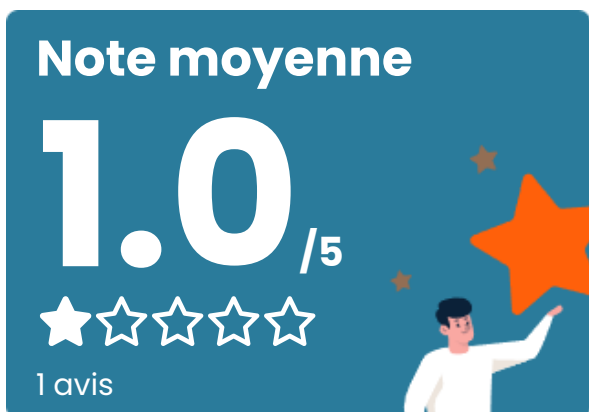
| | |
|-------------------------|-------------------------------------------|
| Crèche | X Rémilly 6km |
| Ecole maternelle Public | X Buchy 4km |
| Ecole maternelle Privé | X Orny 6km |
| Ecole primaire Public | X Luppy 3km |
| Ecole primaire Privé | X Peltre 11km |
| Collège Public | X Rémilly 6km |
| Collège Privé | X Peltre 11km |
| Lycée Public | X Courcelles-Chaussy 13km |
| Lycée Privé | X Peltre 11km |

Sources : Base Sirene des entreprises et de leurs établissements selon les dernières parutions officielles de 2025 portant sur l'année 2024 ([data.gouv](#)). Liste, localisation et tarifs des professionnels de santé selon les dernières parutions officielles de 2025 portant sur l'année 2024 ([opendatasoft](#)) et FINISS Extraction du Fichier des établissements selon les dernières parutions officielles de 2025 portant sur l'année 2024 ([data.gouv](#)). Adresse et géolocalisation des établissements d'enseignement du premier et second degrés selon les dernières parutions officielles de 2025 portant sur l'année 2024 ([data.education.gouv](#))

Villes autour de Beux

| Ville | Habitants | Superficie | Pop densité | Pop active | Taux chômage | Revenu moyen | Prix immobilier |
|-------------------------|-----------|--------------------|-----------------------|------------|--------------|--------------|-----------------|
| Pontoy (1 avis) | 613 | 10 km ² | 61 h/km ² | 50.1% | 3.8% | 26 880 €/an | NC |
| Luppy | 595 | 16 km ² | 37 h/km ² | 50.9% | 2.7% | 26 050 €/an | NC |
| Silly-en-Saulnois | 35 | 2 km ² | 18 h/km ² | 54.3% | 2.9% | NC | NC |
| Buchy | 101 | 3 km ² | 34 h/km ² | 56.4% | 3% | NC | NC |
| Aube | 268 | 5 km ² | 54 h/km ² | 50.7% | 3.4% | 24 700 €/an | NC |
| Solgne (2 avis) | 1 133 | 7 km ² | 162 h/km ² | 49.1% | 3.3% | 25 530 €/an | NC |
| Liéhon | 130 | 5 km ² | 26 h/km ² | 53.8% | 6.2% | 24 200 €/an | NC |
| Lemud | 516 | 4 km ² | 129 h/km ² | 52.3% | 2.1% | 23 230 €/an | NC |
| Orny (1 avis) | 448 | 7 km ² | 64 h/km ² | 47.1% | 3.3% | 25 670 €/an | NC |
| Béchy | 615 | 9 km ² | 68 h/km ² | 47.6% | 3.1% | 24 480 €/an | NC |
| Sorbey | 387 | 5 km ² | 77 h/km ² | 52.2% | 2.3% | 25 730 €/an | NC |
| Sanry-sur-Nied (1 avis) | 426 | 4 km ² | 107 h/km ² | 44.4% | 2.6% | 26 420 €/an | NC |
| Secourt | 201 | 7 km ² | 29 h/km ² | 54.7% | 5% | 27 400 €/an | NC |
| Ancerville (1 avis) | 300 | 5 km ² | 60 h/km ² | 57% | 2% | 24 450 €/an | NC |
| Tragny | 87 | 5 km ² | 17 h/km ² | 37.9% | 1.1% | NC | NC |

Avis sur la ville de Beux



Moyenne par critère



Villes autour de Beux

| Ville | Note globale | Sécurité | Éducation | Sport Loisir | Environnement | Vie pratique |
|-------------------------|--------------|----------|-----------|--------------|---------------|--------------|
| Pontoy (1 avis) | 1.8 | 0.0 | 2.0 | 3.0 | 1.0 | 3.0 |
| Luppy | - | - | - | - | - | - |
| Silly-en-Saulnois | - | - | - | - | - | - |
| Buchy | - | - | - | - | - | - |
| Aube | - | - | - | - | - | - |
| Solgne (2 avis) | 3.8 | 3.5 | 3.0 | 4.0 | 4.0 | 4.5 |
| Liéhon | - | - | - | - | - | - |
| Lemud | - | - | - | - | - | - |
| Orny (1 avis) | 3.8 | 4.0 | 4.0 | 3.0 | 5.0 | 3.0 |
| Béchy | - | - | - | - | - | - |
| Sorbey | - | - | - | - | - | - |
| Sanry-sur-Nied (1 avis) | 4.4 | 5.0 | 5.0 | 3.0 | 5.0 | 4.0 |
| Secourt | - | - | - | - | - | - |
| Ancerville (1 avis) | 4.4 | 5.0 | 4.0 | 5.0 | 4.0 | 4.0 |
| Tragny | - | - | - | - | - | - |



Vous aimez votre ville ? Notez-la !

Et faites-nous part de vos remarques constructives



Avec

BIEN dans
ma **VILLE** 