



Version web

Ville de Bettancourt-la-Ferrée

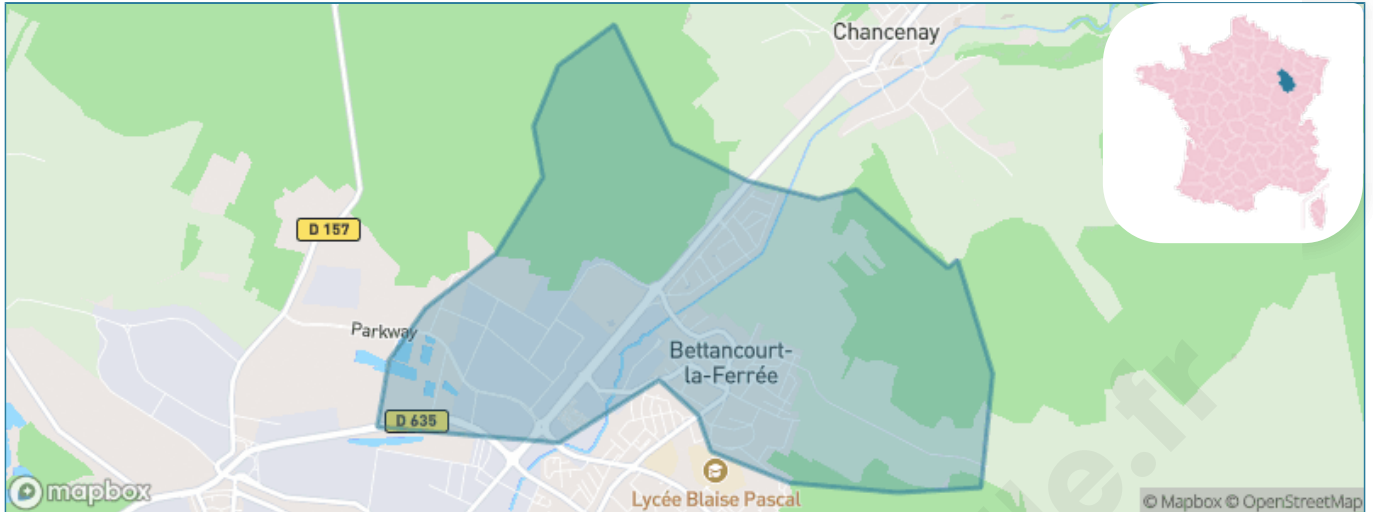
Présenté par

BIEN dans ma **VILLE** 

Sommaire

Situation géographique	3
Statistiques sur la population	4
Evolution du nombre d'habitants	4
Tranche d'âge	5
0-14 ans	5
15-29 ans	5
30-44 ans	5
45-59 ans	5
60-74 ans	5
75-89 ans	5
90 ans et +	5
Activité professionnelle	5
Agriculteurs	5
Artisans, Commerçants	5
Cadres et sup.	5
Professions intermédiaires	5
Employé	5
Ouvrier	5
Retraité	5
Autres	5
Niveau de diplôme	6
Sans diplôme ou CEP	6
Brevet, BEPC, DNB	6
CAP-BEP ou équivalent	6
BAC ou équivalent	6
BAC+2	6
BAC+3 ou +4	6
BAC+5 ou plus	6
Composition des ménages	6
Couple sans enfant	6
Couple avec enfant(s)	6
Famille monoparentale	6
Colocation / Autre	6
Personnes seules	6
Profils électoraux	7
Premier tour	7
Sécurité	8
Evolution du nombre d'infractions	8
Pour comparer	9
Services à la population	10
Commerce	10
Éducation	10
Villes autour de Bettancourt-la-Ferrée	11

Situation géographique



i Informations clés

- **Région** : Grand Est
- **Département** : Haute-Marne
- **Code postal** : 52100
- **Superficie** : 5 km²



Statistiques sur la population



Nombre d'habitants

1 802



Age moyen

49 ans



Pop active

31.7%



Taux chômage

5.9%



Pop densité

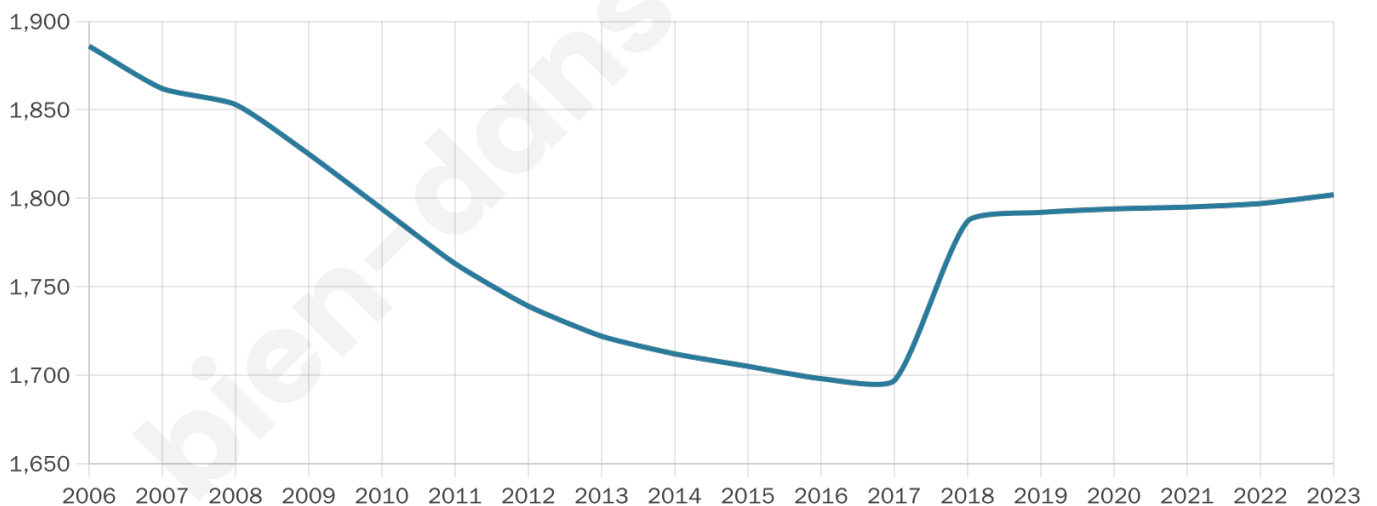
360 h/km²



Revenu moyen

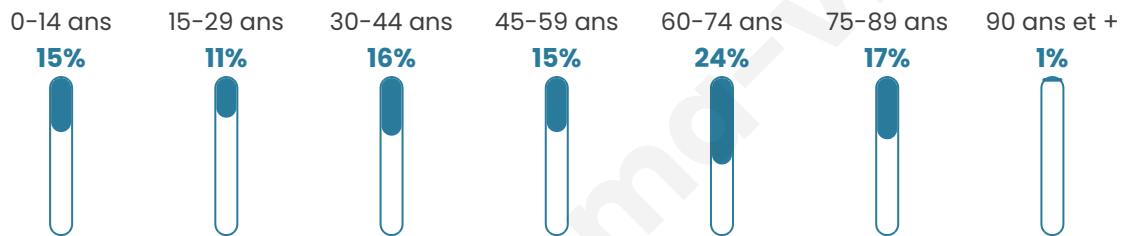
23 820 €/an

Evolution du nombre d'habitants

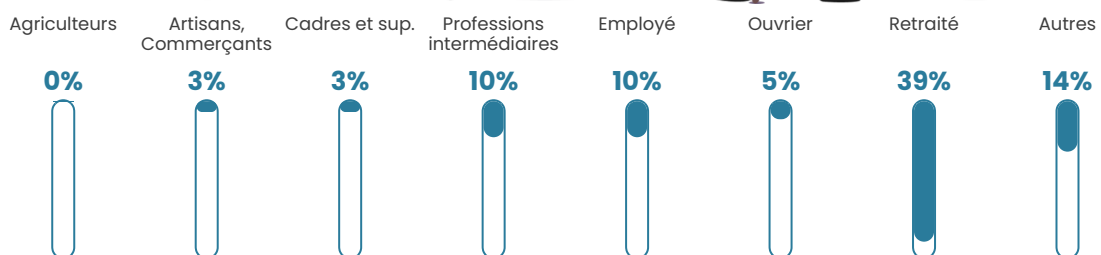


Sources : Institut national de la statistique et des études économiques (insee) selon Les dernières parutions officielles de 2024 portant sur les années 2020, 2021 et 2022.

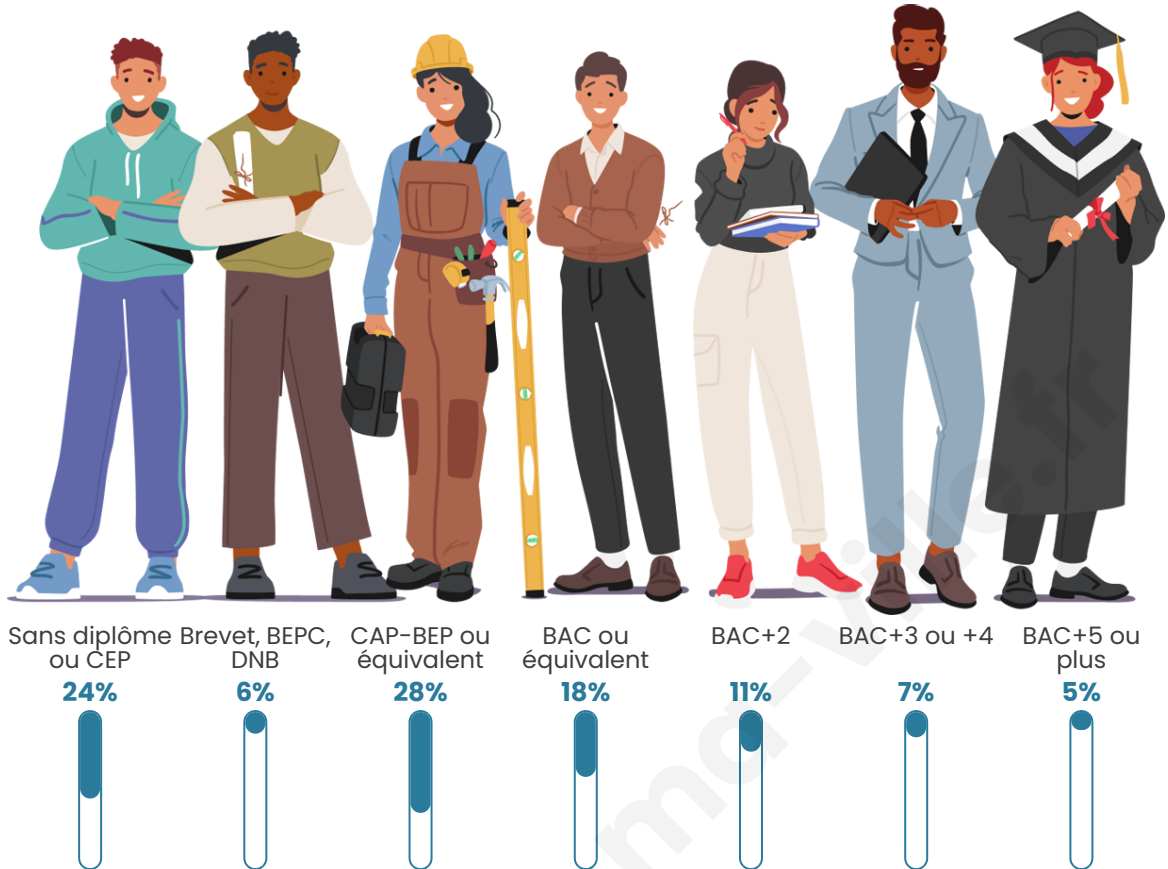
Tranche d'âge



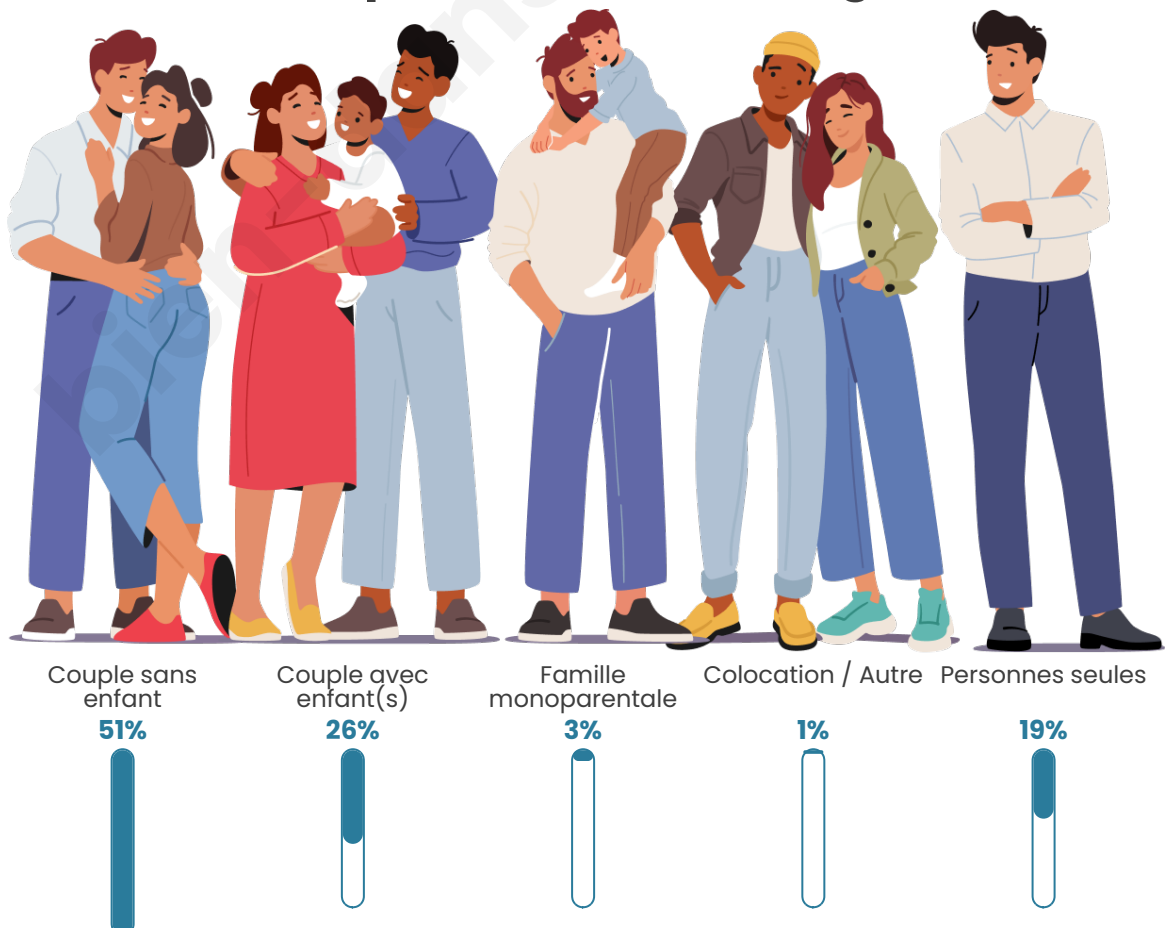
Activité professionnelle



Niveau de diplôme



Composition des ménages





Profils électoraux

Premier tour

	Emmanuel MACRON	30.06 %
	Marine LE PEN	28.49 %
	Jean-Luc MÉLENCHON	15.53 %
	Éric ZEMMOUR	7.90 %
	Valérie PÉCRESSÉ	5.61 %
	Jean LASSALLE	3.22 %
	Fabien ROUSSEL	3.13 %
	Yannick JADOT	2.21 %
	Nicolas DUPONT-AIGNAN	2.11 %
	Anne HIDALGO	1.01 %
	Philippe POUTOU	0.55 %
	Nathalie ARTHAUD	0.18 %

Second tour

	Emmanuel MACRON	51,28 %
	Marine LE PEN	48,72 %

1 449 inscrits

Participation : 76.33%

Votes blancs : 5.97%

Votes nuls : 2.53%

1 449 inscrits

Participation : 76.6%

Votes blancs : 1.62%

Votes nuls : 0.36%

Sécurité



Agressions physiques / sexuelles

0



Cambriolages

16



Vols / dégradations

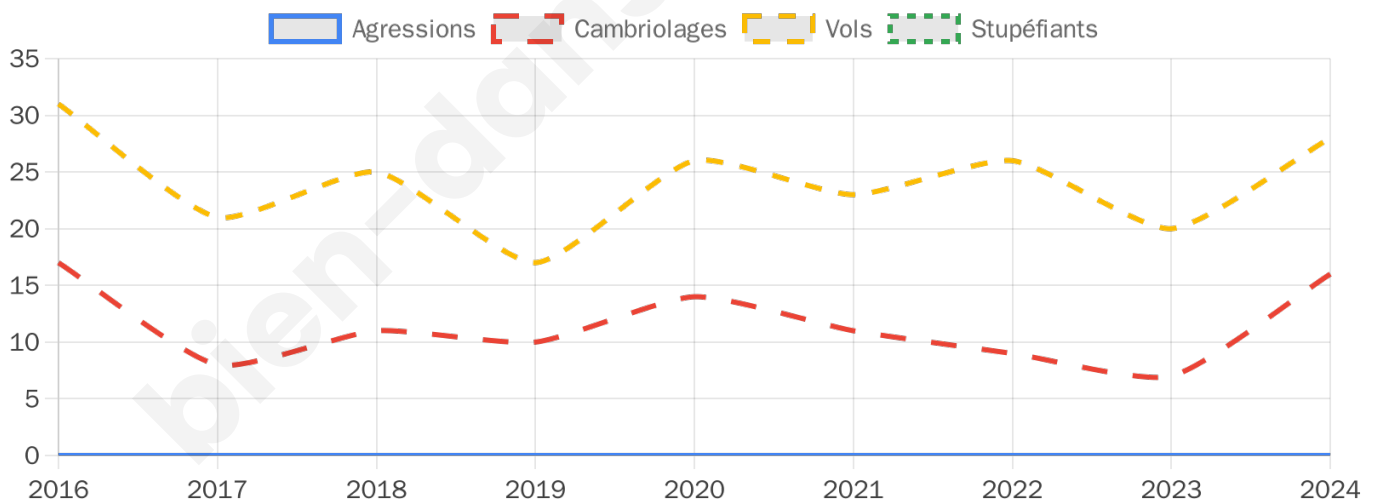
28



Stupéfiants

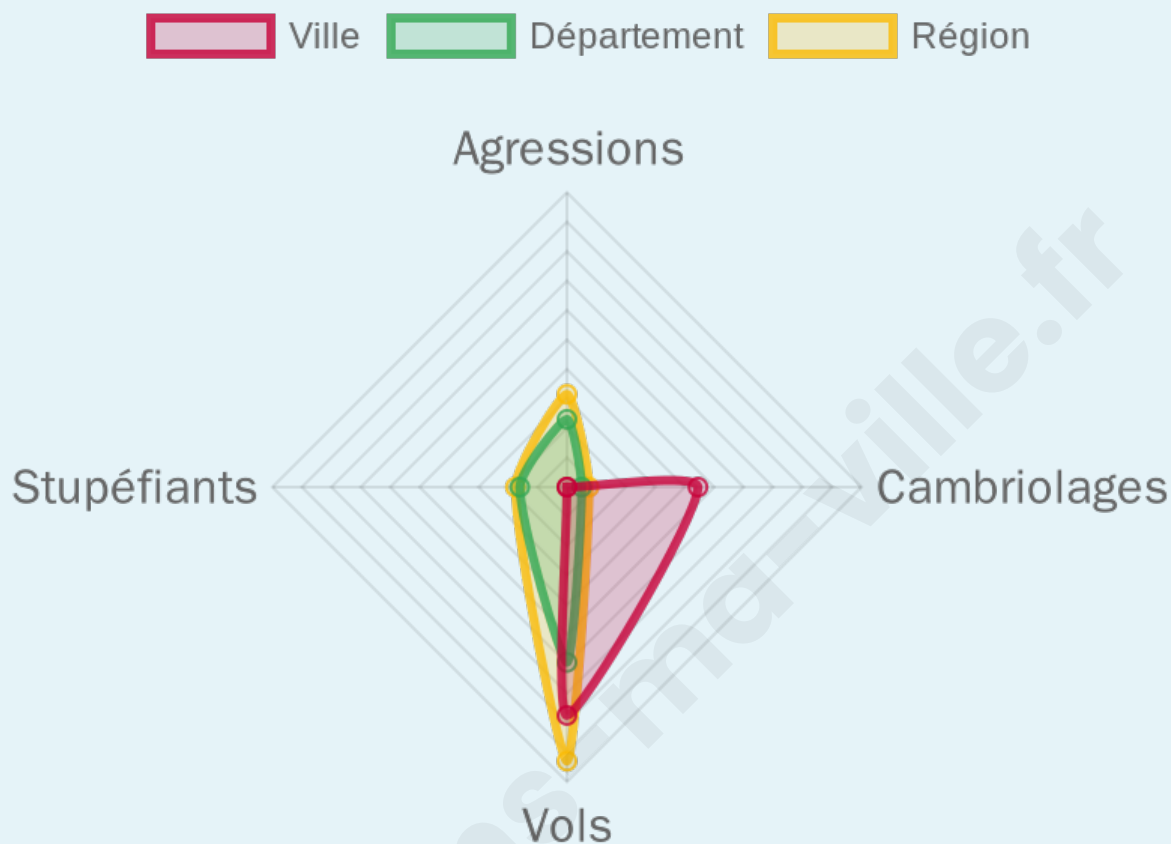
0

Evolution du nombre d'infractions



Pour comparer

(en proportion du nombre d'habitants)



Sources : Bases statistiques communale, départementale et régionale de la délinquance enregistrée par la police et la gendarmerie nationales selon les dernières parutions officielles de 2025 portant sur l'année 2024 ([data.gouv](https://data.gouv.fr)).

Agressions physiques / sexuelles : Violences sexuelles, coups et blessures volontaires intrafamiliaux, coups et blessures volontaires, autres coups, blessures volontaires et vols violents sans arme.

Cambriolages : Cambriolages de logements.

Vols : Vols avec armes, vols d'accessoires sur véhicules, vols dans les véhicules, vols de véhicules, vols sans violence contre des personnes, destructions, dégradations volontaires et escroqueries.

Stupéfiants : Trafic de stupéfiants dont (AFD) et usage de stupéfiants.

Services à la population



Commerce

Hypermarché	1
Supermarché	1
Superette	X Saint-Dizier 2km
Boulangerie	1
Boucherie	2
Restaurant	2
Garage	7
Station-service	1
Banque	2
La poste	2
Coiffeur	3
Tabac	X Saint-Dizier 1km
Bars / discothèque	X Saint-Dizier 1km
Bibliothèque	X Saint-Dizier 2km
Cinéma	X Saint-Dizier 2km
Vétérinaire	1



Santé

Pharmacie	1
Hôpital	X Saint-Dizier 1km
Laboratoire d'analyses médicales	X Saint-Dizier 2km
Etablissement pour handicapé	X Saint-Dizier 1km
EHPA	X Saint-Dizier 1km
Médecin	1
Dentiste	X Saint-Dizier 1km
Chirurgien	X Saint-Dizier 1km
Dermatologue	X Saint-Dizier 2km
Anesthésiste	X Saint-Martin-sur-le-Pré 58km
Gastro-entérologue	X Bar-sur-Aube 50km
Gynécologue	X Vitry-le-François 29km
Cancérologue	X Nancy 86km
Neurologue	X Saint-Martin-sur-le-Pré 58km
Ophtalmologue	X Bar-le-Duc 20km
ORL	X Saint-Dizier 1km
Cardiologue	X Saint-Dizier 1km
Pédiatre	X Bar-le-Duc 20km
Pneumologue	X Verdun 64km
Psychologue	X Saint-Dizier 2km
Radiologue	X Saint-Dizier 1km
Rhumatologue	X Bar-le-Duc 20km
Sage-femme	X Saint-Dizier 1km



Éducation

Crèche	X Saint-Dizier 1km
Ecole maternelle Public	1
Ecole maternelle Privé	X Domrémy-la-Pucelle 57km
Ecole primaire Public	1
Ecole primaire Privé	X Saint-Dizier 2km
Collège Public	X Saint-Dizier 0km
Collège Privé	X Saint-Dizier 2km
Lycée Public	X Saint-Dizier 1km
Lycée Privé	X Saint-Dizier 2km

Sources : Base Sirene des entreprises et de leurs établissements selon les dernières parutions officielles de 2025 portant sur l'année 2024 ([data.gouv](#)). Liste, localisation et tarifs des professionnels de santé selon les dernières parutions officielles de 2025 portant sur l'année 2024 ([opendatasoft](#)) et FINISS Extraction du Fichier des établissements selon les dernières parutions officielles de 2025 portant sur l'année 2024 ([data.gouv](#)). Adresse et géolocalisation des établissements d'enseignement du premier et second degrés selon les dernières parutions officielles de 2025 portant sur l'année 2024 ([data.education.gouv](#))

Villes autour de Bettancourt-la-Ferrée

Ville	Habitants	Superficie	Pop densité	Pop active	Taux chômage	Revenu moyen	Prix immobilier
Chancenay	1 003	9 km ²	111 h/km ²	46.4%	4.5%	25 160 €/an	1 619 €/m ²
Saint-Dizier (20 avis)	22 858	47 km ²	486 h/km ²	42.1%	7.9%	18 720 €/an	1 175 €/m ²
Ancerville	2 569	21 km ²	122 h/km ²	45.3%	4.3%	22 850 €/an	1 108 €/m ²
Baudonvilliers	377	3 km ²	126 h/km ²	41.4%	1.9%	24 510 €/an	NC
Roches-sur-Marne (1 avis)	582	7 km ²	83 h/km ²	38.8%	3.3%	22 300 €/an	NC
Sommelonne (1 avis)	407	10 km ²	41 h/km ²	46.7%	2.2%	24 680 €/an	764 €/m ²
Villiers-en-Lieu	1 469	12 km ²	122 h/km ²	42.3%	3.1%	22 020 €/an	1 337 €/m ²
Moëslains	467	1 km ²	467 h/km ²	40.3%	4.7%	22 050 €/an	1 219 €/m ²
Valcourt	596	3 km ²	199 h/km ²	51%	5.2%	22 420 €/an	1 106 €/m ²
Saint-Eulien	413	8 km ²	52 h/km ²	51.8%	6.3%	23 570 €/an	1 544 €/m ²
Hallignicourt	238	11 km ²	22 h/km ²	44.1%	5.5%	19 890 €/an	825 €/m ²
Trois-Fontaines-l'Abbaye	191	43 km ²	4 h/km ²	54.5%	2.6%	24 140 €/an	1 284 €/m ²
Laneuville-au-Pont	233	4 km ²	58 h/km ²	43.8%	4.7%	24 070 €/an	1 577 €/m ²
Chamouilley (2 avis)	721	7 km ²	103 h/km ²	46.7%	4.7%	21 630 €/an	NC
Eurville-Bienville	1 974	20 km ²	99 h/km ²	46.4%	6.3%	21 070 €/an	NC

bien-dans-ma-ville.fr



Vous aimez votre ville ? Notez-la !

Et faites-nous part de vos remarques constructives



Avec

BIEN dans
ma **VILLE** 