



Version web

# Ville de Béthonvilliers

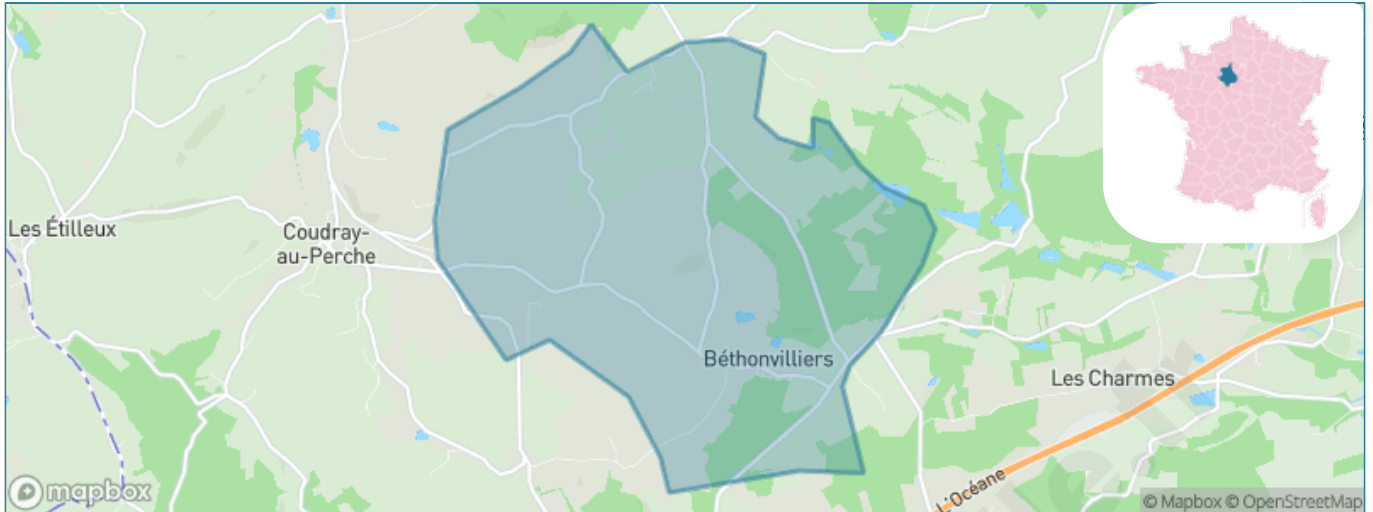
Présenté par

**BIEN** dans  
ma **VILLE** 

# Sommaire

Situation géographique .....	3
Statistiques sur la population .....	4
Evolution du nombre d'habitants .....	4
Tranche d'âge .....	5
0-14 ans .....	5
15-29 ans .....	5
30-44 ans .....	5
45-59 ans .....	5
60-74 ans .....	5
75-89 ans .....	5
90 ans et + .....	5
Activité professionnelle .....	5
Agriculteurs .....	5
Artisans, Commerçants .....	5
Cadres et sup. ....	5
Professions intermédiaires .....	5
Employé .....	5
Ouvrier .....	5
Retraité .....	5
Autres .....	5
Niveau de diplôme .....	6
Sans diplôme ou CEP .....	6
Brevet, BEPC, DNB .....	6
CAP-BEP ou équivalent .....	6
BAC ou équivalent .....	6
BAC+2 .....	6
BAC+3 ou +4 .....	6
BAC+5 ou plus .....	6
Composition des ménages .....	6
Couple sans enfant .....	6
Couple avec enfant(s) .....	6
Famille monoparentale .....	6
Colocation / Autre .....	6
Personnes seules .....	6
Profils électoraux .....	7
Premier tour .....	7
Sécurité .....	9
Evolution du nombre d'infractions .....	9
Pour comparer .....	10
Services à la population .....	11
Commerce .....	11
Éducation .....	11
Villes autour de Béthonvilliers .....	13

# Situation géographique



## i Informations clés

- **Région** : Centre-Val de Loire
- **Département** : Eure-et-Loir
- **Code postal** : 28330
- **Superficie** : 12 km<sup>2</sup>



# Statistiques sur la population



Nombre d'habitants

**132**



Age moyen

**46 ans**



Pop active

**43.9%**



Taux chômage

**6.5%**



Pop densité

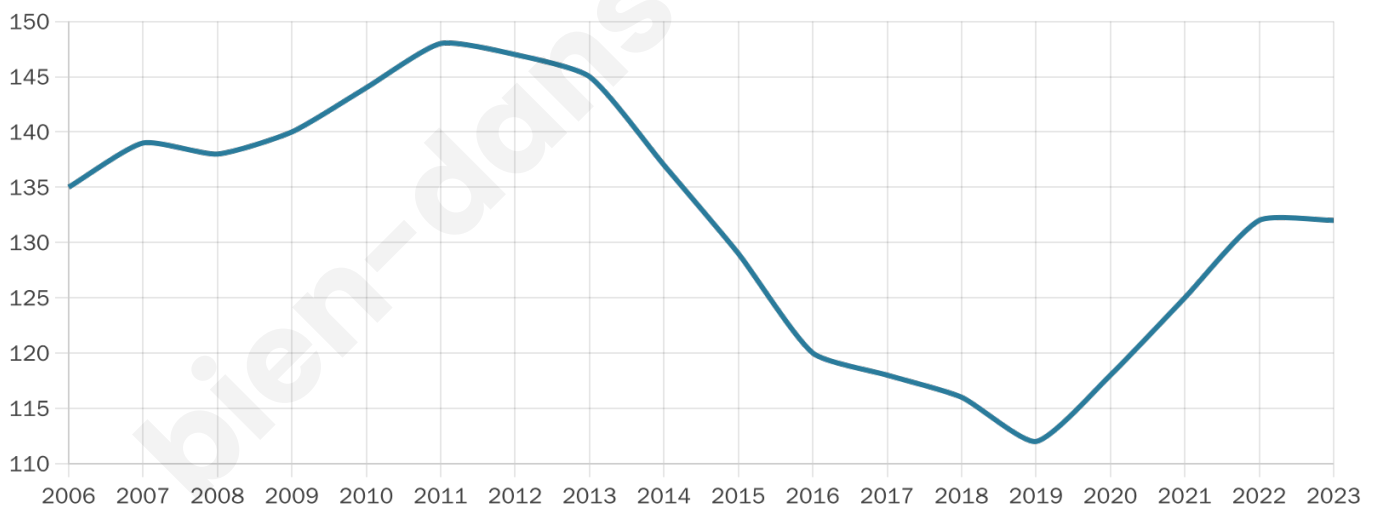
**11 h/km<sup>2</sup>**



Revenu moyen

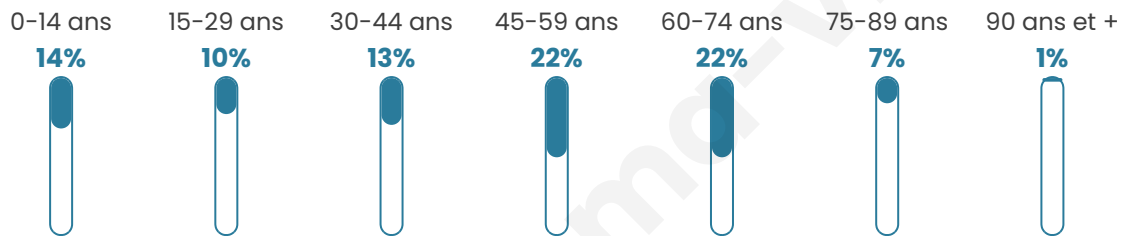
**NC**

## Evolution du nombre d'habitants

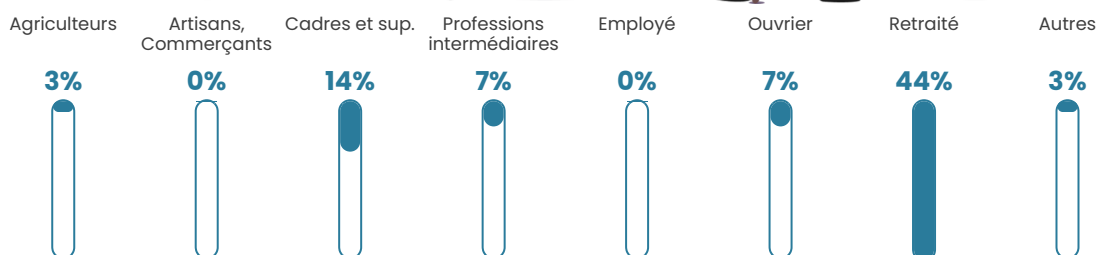


Sources : Institut national de la statistique et des études économiques (insee) selon Les dernières parutions officielles de 2024 portant sur les années 2020, 2021 et 2022.

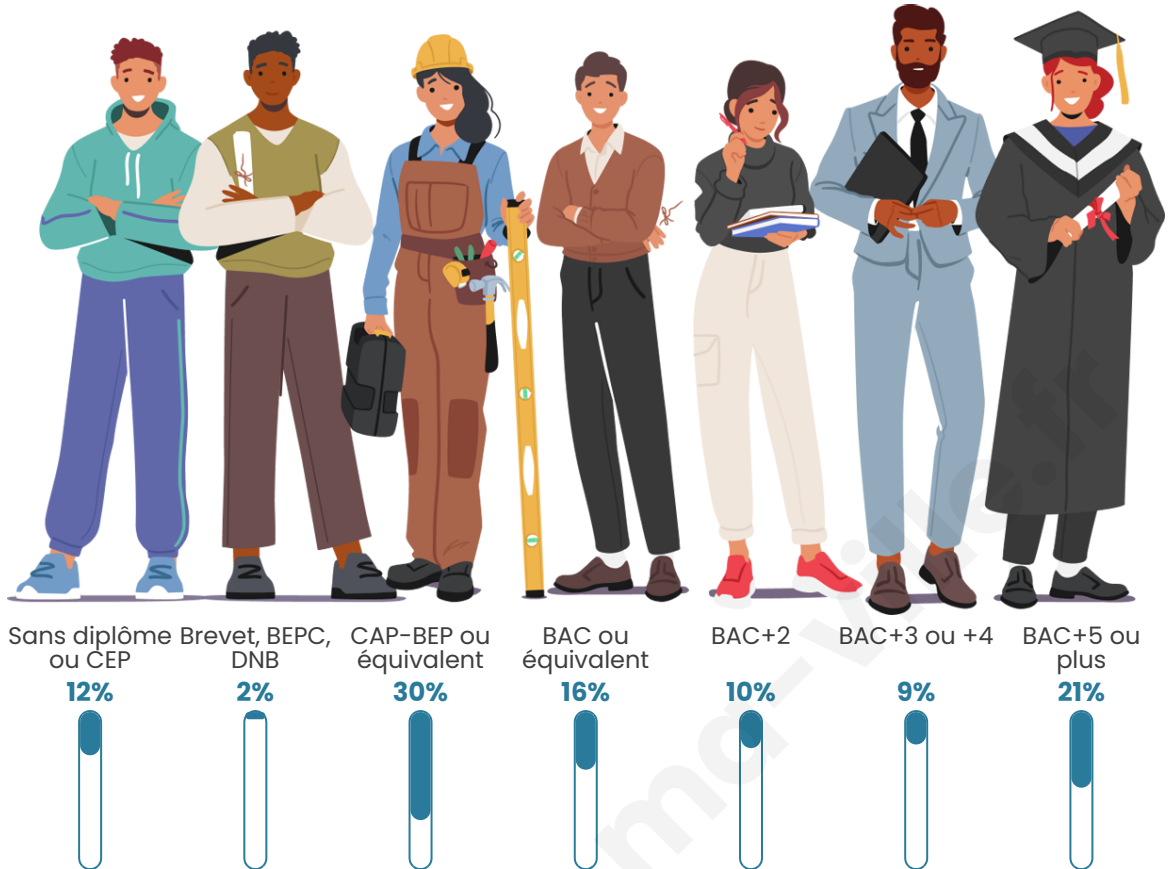
## Tranche d'âge



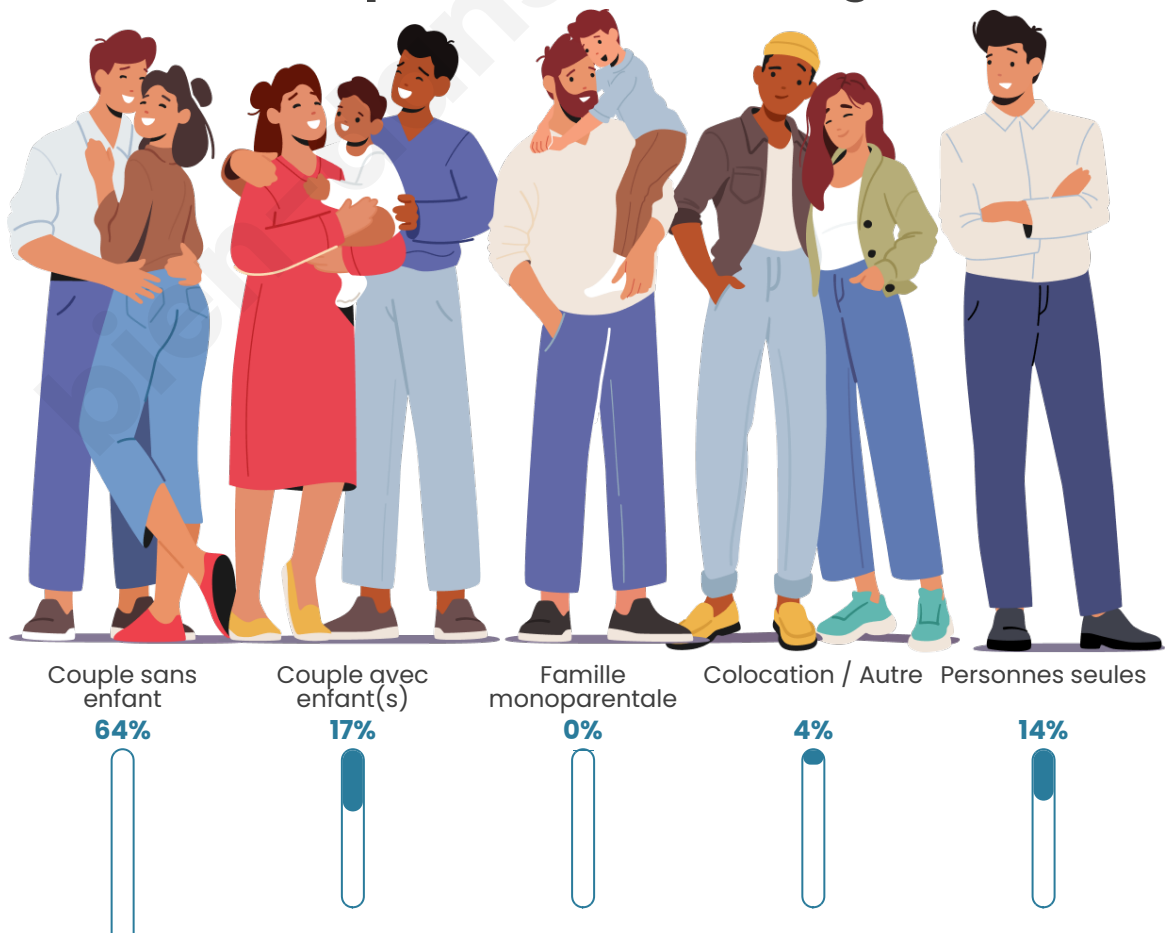
## Activité professionnelle



## Niveau de diplôme



## Composition des ménages





## Profils électoraux

### Premier tour



Marine LE PEN 27.78 %



Emmanuel  
MACRON 18.06 %



Jean-Luc  
MÉLENCHON 16.67 %



Valérie PÉCRESSÉ 11.11 %



Jean LASSALLE 8.33 %



Yannick JADOT 6.94 %



Éric ZEMMOUR 4.17 %



Philippe POUTOU 2.78 %



Fabien ROUSSEL 1.39 %



Anne HIDALGO 1.39 %



Nicolas DUPONT-  
AIGNAN 1.39 %



Nathalie ARTHAUD 0.00 %

**97 inscrits**

Participation : 75.26%

Votes blancs : 1.37%

Votes nuls : 0.00%

**Second tour**



Emmanuel  
MACRON

48,1 %



Marine LE PEN

51,9 %

**97 inscrits**

Participation : 83.51%

Votes blancs : 2.47%

Votes nuls : 0%

bien-dans-ma-ville.fr

# Sécurité



Agressions physiques / sexuelles

0



Cambriolages

0



Vols / dégradations

0



Stupéfiants

0

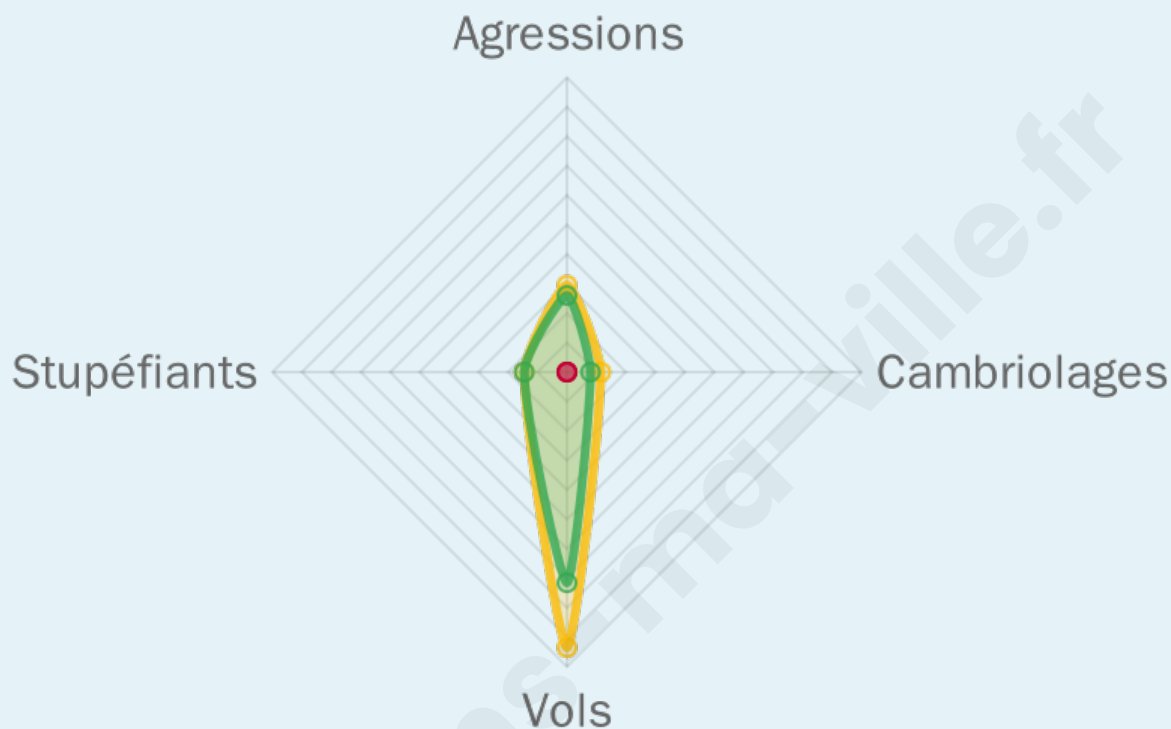
## Evolution du nombre d'infractions



## Pour comparer

(en proportion du nombre d'habitants)

■ Ville ■ Département ■ Région



Sources : Bases statistiques communale, départementale et régionale de la délinquance enregistrée par la police et la gendarmerie nationales selon les dernières parutions officielles de 2025 portant sur l'année 2024 ([data.gouv](https://data.gouv.fr)).

Agressions physiques / sexuelles : Violences sexuelles, coups et blessures volontaires intrafamiliaux, coups et blessures volontaires, autres coups, blessures volontaires et vols violents sans arme.

Cambriolages : Cambriolages de logements.

Vols : Vols avec armes, vols d'accessoires sur véhicules, vols dans les véhicules, vols de véhicules, vols sans violence contre des personnes, destructions, dégradations volontaires et escroqueries.

Stupéfiants : Trafic de stupéfiants dont (AFD) et usage de stupéfiants.

# Services à la population



## Commerce

Hypermarché	X <a href="#">Arcisses</a> 14km
Supermarché	X <a href="#">La Bazoche-Gouet</a> 9km
Superette	X <a href="#">Authon-du-Perche</a> 3km
Boulangerie	X <a href="#">Authon-du-Perche</a> 3km
Boucherie	X <a href="#">Coudray-au-Perche</a> 4km
Restaurant	X <a href="#">Authon-du-Perche</a> 3km
Garage	X <a href="#">Authon-du-Perche</a> 3km
Station-service	X <a href="#">Authon-du-Perche</a> 2km
Banque	X <a href="#">Authon-du-Perche</a> 3km
La poste	X <a href="#">Argenvilliers</a> 6km
Coiffeur	X <a href="#">Authon-du-Perche</a> 3km
Tabac	X <a href="#">Melleray</a> 16km
Bars / discothèque	X <a href="#">Miermaigne</a> 5km
Bibliothèque	X <a href="#">Nogent-le-Rotrou</a> 15km
Cinéma	X <a href="#">Nogent-le-Rotrou</a> 14km
Vétérinaire	X <a href="#">Authon-du-Perche</a> 3km



## Santé

Pharmacie	X <a href="#">Authon-du-Perche</a> 3km
Hôpital	X <a href="#">Nogent-le-Rotrou</a> 13km
Laboratoire d'analyses médicales	X <a href="#">Nogent-le-Rotrou</a> 14km
Etablissement pour handicapé	X <a href="#">Nogent-le-Rotrou</a> 13km
EHPA	X <a href="#">Authon-du-Perche</a> 3km
Médecin	X <a href="#">Authon-du-Perche</a> 3km
Dentiste	X <a href="#">Luigny</a> 9km
Chirurgien	X <a href="#">Mortagne-au-Perche</a> 44km
Dermatologue	X <a href="#">Nogent-le-Rotrou</a> 14km
Anesthésiste	X <a href="#">La Bazoche-Gouet</a> 10km
Gastro-entérologue	X <a href="#">Nogent-le-Rotrou</a> 14km
Gynécologue	X <a href="#">Nogent-le-Rotrou</a> 13km
Cancérologue	X <a href="#">Mainvilliers</a> 48km
Neurologue	X <a href="#">Baillou</a> 27km
Ophtalmologue	X <a href="#">Nogent-le-Rotrou</a> 12km
ORL	X <a href="#">Brou</a> 19km
Cardiologue	X <a href="#">Châteaudun</a> 35km
Pédiatre	X <a href="#">Perche en Nocé</a> 25km
Pneumologue	X <a href="#">Châteaudun</a> 36km
Psychologue	X <a href="#">Châteaudun</a> 36km
Radiologue	X <a href="#">Châteaudun</a> 35km
Rhumatologue	X <a href="#">Cherré-Au</a> 20km
Sage-femme	X <a href="#">La Ferté-Bernard</a> 20km



## Éducation

Crèche	X <a href="#">Nogent-le-Rotrou</a> 14km
Ecole maternelle Public	X <a href="#">Coudray-au-Perche</a> 5km
Ecole maternelle Privé	X <a href="#">Pontgouin</a> 34km
Ecole primaire Public	X <a href="#">Authon-du-Perche</a> 3km
Ecole primaire Privé	X <a href="#">Nogent-le-Rotrou</a> 14km

Collège Public	X <u>Authon-du-Perche</u> 3km
Collège Privé	X <u>Nogent-le-Rotrou</u> 14km
Lycée Public	X <u>Nogent-le-Rotrou</u> 14km
Lycée Privé	X <u>Nogent-le-Rotrou</u> 13km

Sources : Base Sirene des entreprises et de leurs établissements selon les dernières parutions officielles de 2025 portant sur l'année 2024 ([data.gouv](#)). Liste, localisation et tarifs des professionnels de santé selon les dernières parutions officielles de 2025 portant sur l'année 2024 ([opendatasoft](#)) et FINESS Extraction du Fichier des établissements selon les dernières parutions officielles de 2025 portant sur l'année 2024 ([data.gouv](#)). Adresse et géolocalisation des établissements d'enseignement du premier et second degrés selon les dernières parutions officielles de 2025 portant sur l'année 2024 ([data.education.gouv](#))

bien-dans-ma-ville.fr

## Villes autour de Béthonvilliers

Ville	Habitants	Superficie	Pop densité	Pop active	Taux chômage	Revenu moyen	Prix immobilier
Authon-du-Perche	1 480	34 km <sup>2</sup>	44 h/km <sup>2</sup>	40.9%	4.5%	21 800 €/an	1 230 €/m <sup>2</sup>
Charbonnières	263	20 km <sup>2</sup>	13 h/km <sup>2</sup>	43%	5.7%	22 020 €/an	1 255 €/m <sup>2</sup>
Coudray-au-Perche	364	14 km <sup>2</sup>	26 h/km <sup>2</sup>	47%	3.8%	22 390 €/an	1 838 €/m <sup>2</sup>
Beaumont-les-Autels	438	21 km <sup>2</sup>	21 h/km <sup>2</sup>	44.7%	4.6%	21 830 €/an	949 €/m <sup>2</sup>
Vichères	289	12 km <sup>2</sup>	24 h/km <sup>2</sup>	45%	4.8%	22 370 €/an	1 740 €/m <sup>2</sup>
Argenvilliers (1 avis)	310	18 km <sup>2</sup>	17 h/km <sup>2</sup>	45.8%	5.2%	22 810 €/an	1 110 €/m <sup>2</sup>
Miermaigne	164	10 km <sup>2</sup>	16 h/km <sup>2</sup>	43.9%	3.7%	22 280 €/an	901 €/m <sup>2</sup>
Souancé-au-Perche (1 avis)	486	18 km <sup>2</sup>	27 h/km <sup>2</sup>	47.7%	2.5%	23 920 €/an	1 576 €/m <sup>2</sup>
Saint-Bomer	194	13 km <sup>2</sup>	15 h/km <sup>2</sup>	54.1%	3.6%	20 850 €/an	1 031 €/m <sup>2</sup>
Les Étilleux	204	8 km <sup>2</sup>	26 h/km <sup>2</sup>	52%	2.9%	23 470 €/an	1 055 €/m <sup>2</sup>
Les Autels-Villevillon	106	10 km <sup>2</sup>	11 h/km <sup>2</sup>	52.8%	2.8%	20 090 €/an	911 €/m <sup>2</sup>
Trizay-Coutretot-Saint-Serge	430	11 km <sup>2</sup>	39 h/km <sup>2</sup>	41.6%	3.3%	24 600 €/an	729 €/m <sup>2</sup>
Saint-Gilles-Vieux-Marché	307	22 km <sup>2</sup>	14 h/km <sup>2</sup>	47.2%	1.6%	21 550 €/an	1 000 €/m <sup>2</sup>
Luigny (4 avis)	430	15 km <sup>2</sup>	29 h/km <sup>2</sup>	42.6%	7.4%	21 480 €/an	1 090 €/m <sup>2</sup>
Saint-Ulphace	222	16 km <sup>2</sup>	14 h/km <sup>2</sup>	41.9%	4.5%	22 810 €/an	1 817 €/m <sup>2</sup>

bien-dans-ma-ville.fr



# Vous aimez votre ville ? Notez-la !

Et faites-nous part de vos remarques constructives



Avec

**BIEN** dans ma **VILLE** 