



Version web

# Ville de Bernécourt

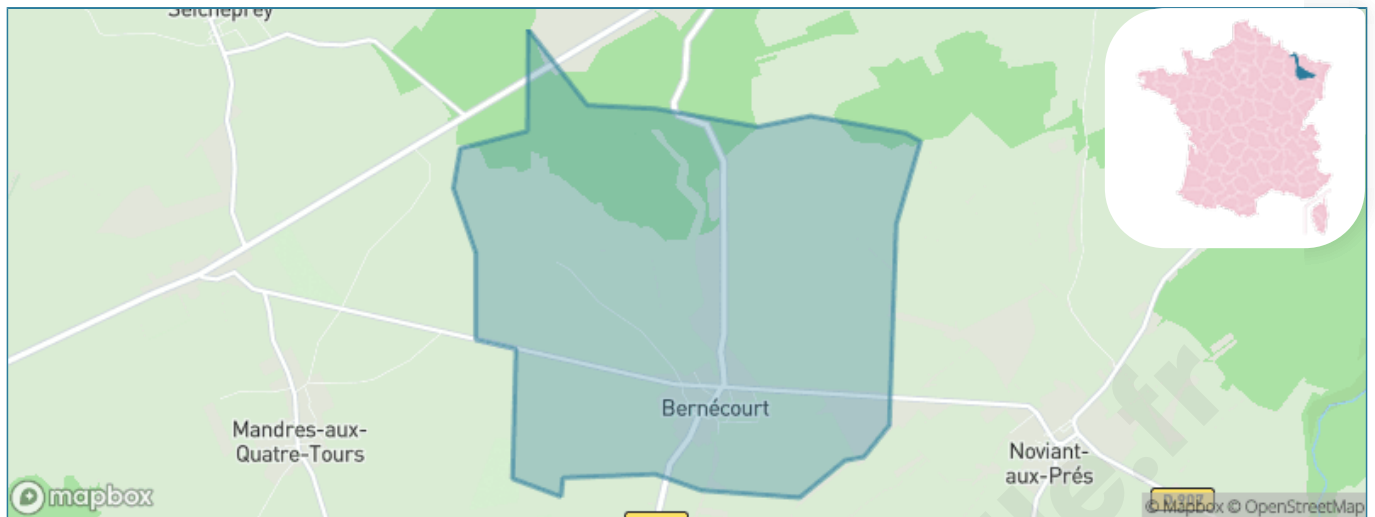
Présenté par

**BIEN** dans  
ma **VILLE** 

# Sommaire

Situation géographique .....	3
Statistiques sur la population .....	4
Evolution du nombre d'habitants .....	4
Tranche d'âge .....	5
<i>0-14 ans</i> .....	5
<i>15-29 ans</i> .....	5
<i>30-44 ans</i> .....	5
<i>45-59 ans</i> .....	5
<i>60-74 ans</i> .....	5
<i>75-89 ans</i> .....	5
<i>90 ans et +</i> .....	5
Activité professionnelle .....	5
<i>Agriculteurs</i> .....	5
<i>Artisans, Commerçants</i> .....	5
<i>Cadres et sup.</i> .....	5
<i>Professions intermédiaires</i> .....	5
<i>Employé</i> .....	5
<i>Ouvrier</i> .....	5
<i>Retraité</i> .....	5
<i>Autres</i> .....	5
Niveau de diplôme .....	6
<i>Sans diplôme ou CEP</i> .....	6
<i>Brevet, BEPC, DNB</i> .....	6
<i>CAP-BEP ou équivalent</i> .....	6
<i>BAC ou équivalent</i> .....	6
<i>BAC+2</i> .....	6
<i>BAC+3 ou +4</i> .....	6
<i>BAC+5 ou plus</i> .....	6
Composition des ménages .....	6
<i>Couple sans enfant</i> .....	6
<i>Couple avec enfant(s)</i> .....	6
<i>Famille monoparentale</i> .....	6
<i>Colocation / Autre</i> .....	6
<i>Personnes seules</i> .....	6
Profils électoraux .....	7
<i>Premier tour</i> .....	7
Sécurité .....	9
<i>Evolution du nombre d'infractions</i> .....	9
<i>Pour comparer</i> .....	10
Services à la population .....	11
<i>Commerce</i> .....	11
<i>Éducation</i> .....	11
<i>Villes autour de Bernécourt</i> .....	12

# Situation géographique



## i Informations clés

- **Région** : Grand Est
- **Département** : Meurthe-et-Moselle
- **Code postal** : 54470
- **Superficie** : 9 km<sup>2</sup>



# Statistiques sur la population



Nombre d'habitants

**178**



Age moyen

**44 ans**



Pop active

**44.9%**



Taux chômage

**8.2%**



Pop densité

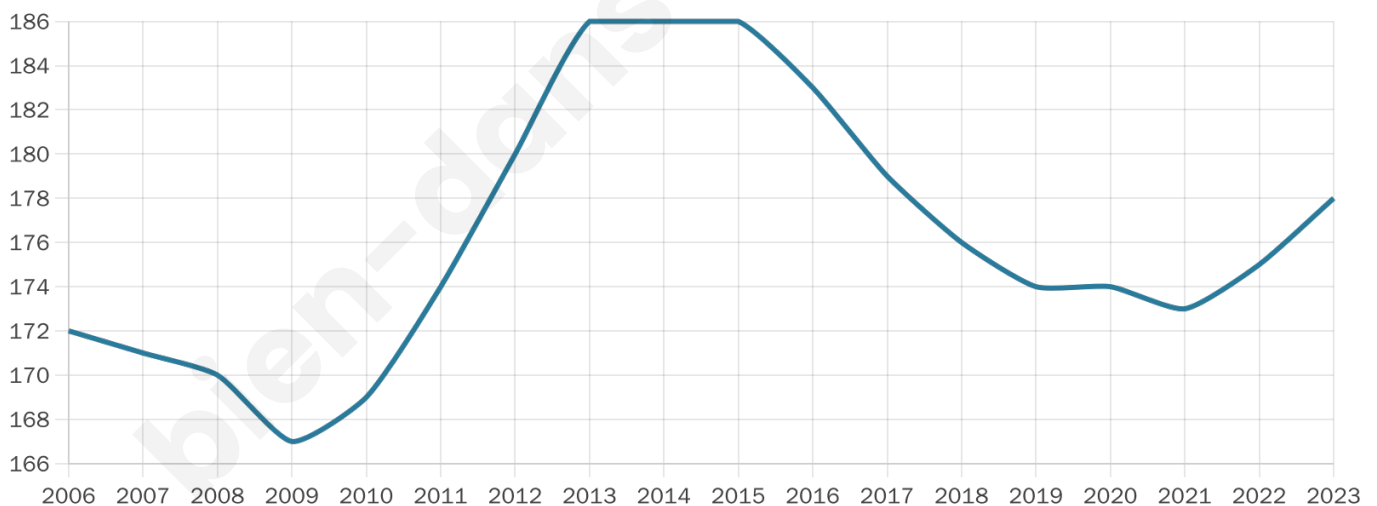
**20 h/km<sup>2</sup>**



Revenu moyen

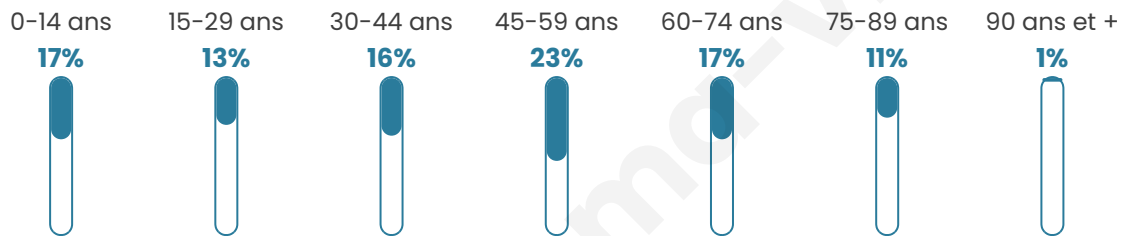
**22 490 €/an**

## Evolution du nombre d'habitants

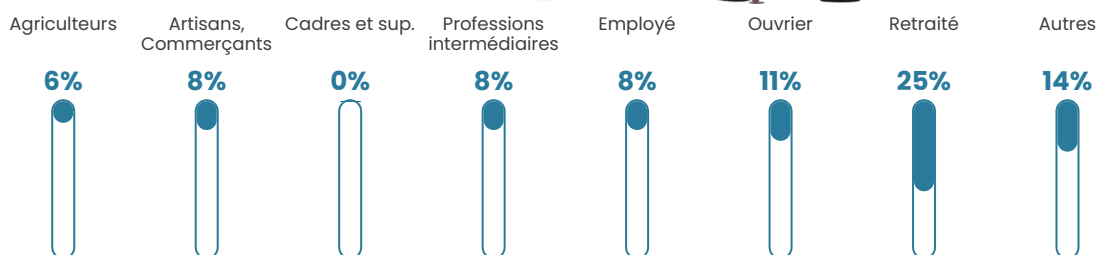


Sources : Institut national de la statistique et des études économiques (insee) selon Les dernières parutions officielles de 2024 portant sur les années 2020, 2021 et 2022.

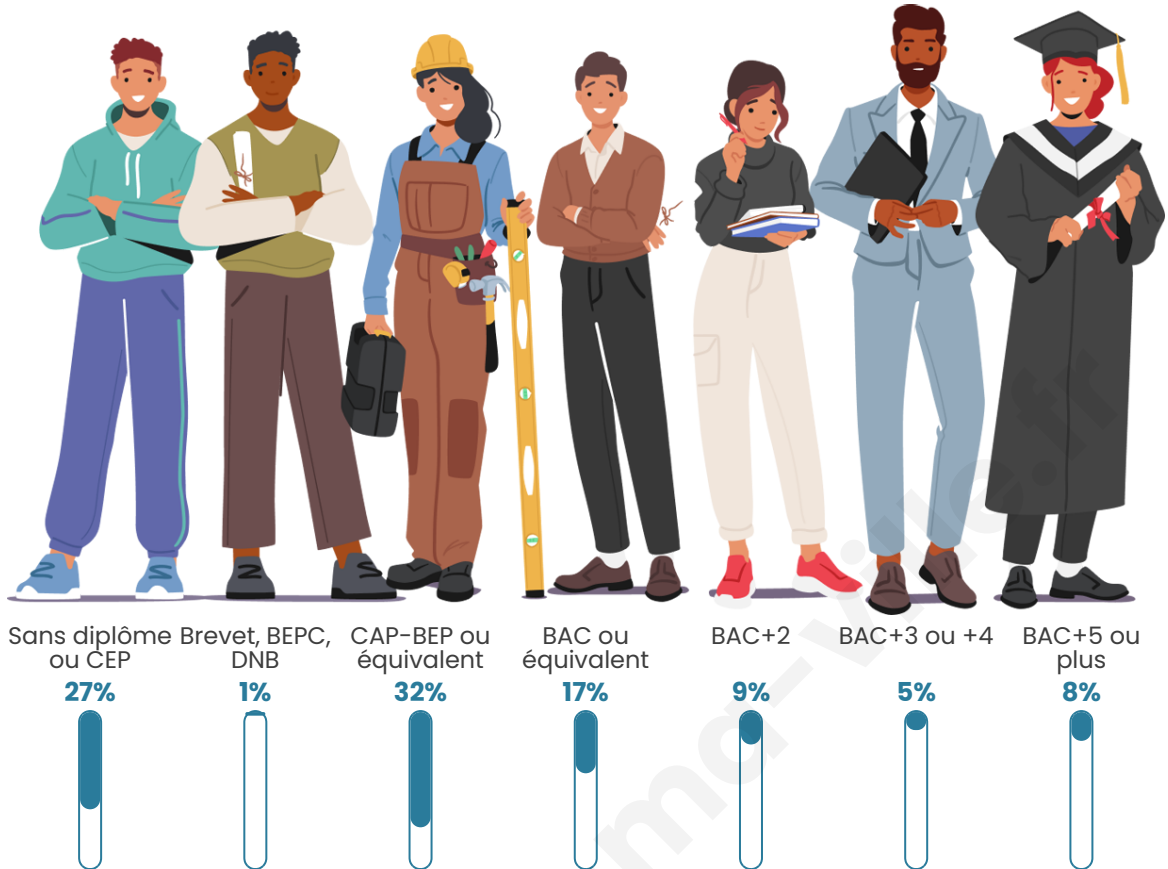
## Tranche d'âge



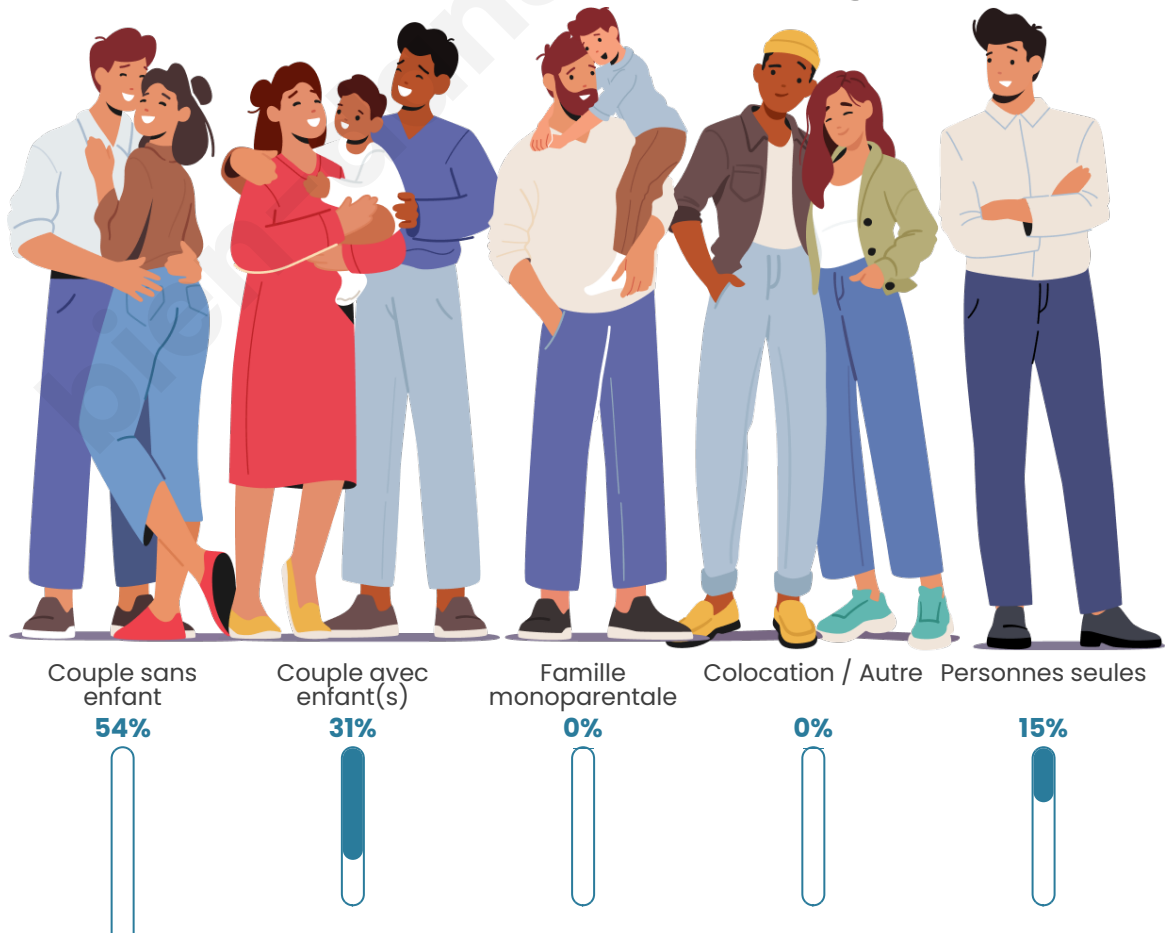
## Activité professionnelle



## Niveau de diplôme



## Composition des ménages





## Profils électoraux

### Premier tour

	Emmanuel MACRON	31.53 %
	Marine LE PEN	19.82 %
	Jean-Luc MÉLENCHON	11.71 %
	Valérie PÉCRESE	10.81 %
	Jean LASSALLE	8.11 %
	Éric ZEMMOUR	8.11 %
	Nicolas DUPONT- AIGNAN	3.60 %
	Nathalie ARTHAUD	2.70 %
	Yannick JADOT	2.70 %
	Philippe POUTOU	0.90 %
	Fabien ROUSSEL	0.00 %
	Anne HIDALGO	0.00 %

142 inscrits

Participation : 80.28%  
Votes blancs : 0.88%  
Votes nuls : 1.75%

## Second tour



Emmanuel  
MACRON

59,81 %



Marine LE PEN

40,19 %

### 142 inscrits

Participation : 82.39%  
Votes blancs : 7.69%  
Votes nuls : 0.85%

bien-dans-ma-ville.fr

# Sécurité



Agressions physiques / sexuelles

0



Cambriolages

0



Vols / dégradations

0



Stupéfiants

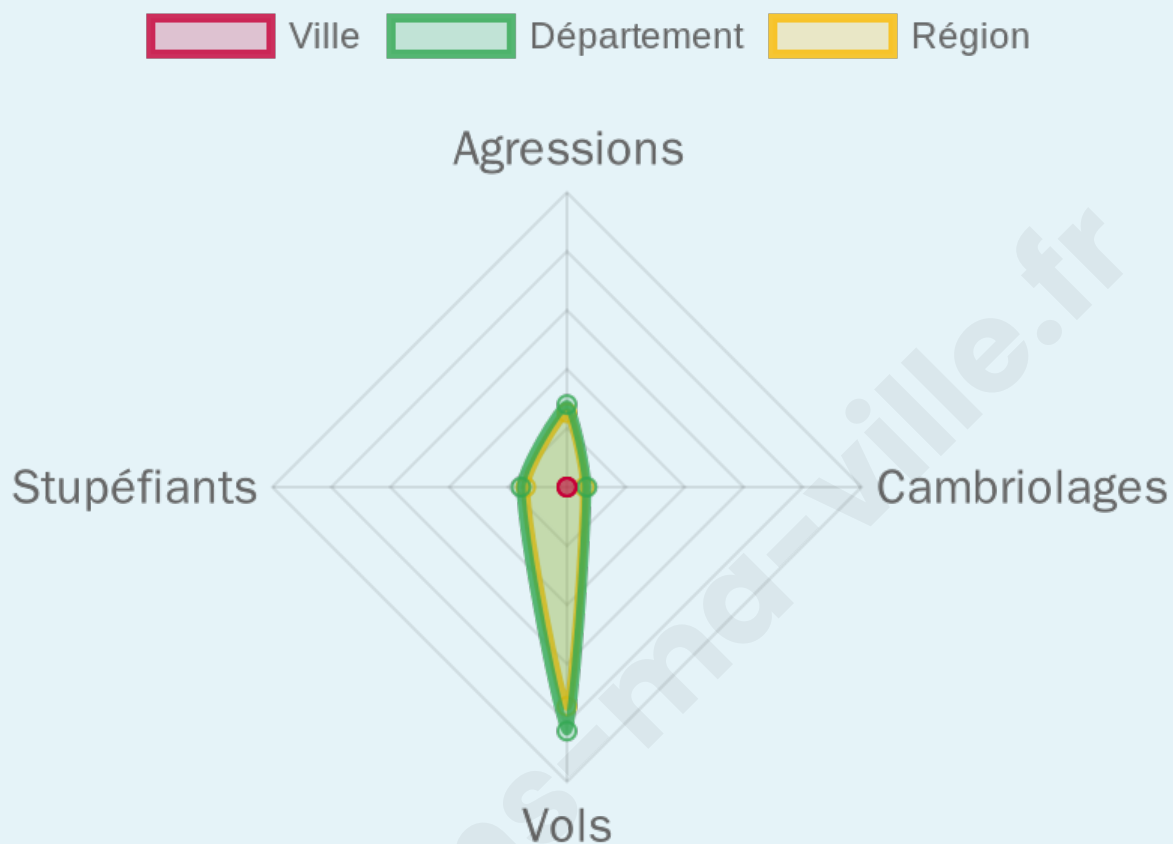
0

## Evolution du nombre d'infractions



## Pour comparer

(en proportion du nombre d'habitants)



Sources : Bases statistiques communale, départementale et régionale de la délinquance enregistrée par la police et la gendarmerie nationales selon les dernières parutions officielles de 2025 portant sur l'année 2024 ([data.gouv](https://data.gouv.fr)).

Agressions physiques / sexuelles : Violences sexuelles, coups et blessures volontaires intrafamiliaux, coups et blessures volontaires, autres coups, blessures volontaires et vols violents sans arme.

Cambriolages : Cambriolages de logements.

Vols : Vols avec armes, vols d'accessoires sur véhicules, vols dans les véhicules, vols de véhicules, vols sans violence contre des personnes, destructions, dégradations volontaires et escroqueries.

Stupéfiants : Trafic de stupéfiants dont (AFD) et usage de stupéfiants.

# Services à la population



## Commerce

Hypermarché	X <a href="#">Pont-à-Mousson</a> 17km
Supermarché	X <a href="#">Thiaucourt-Regniéville</a> 11km
Superette	X <a href="#">Royaumeix</a> 8km
Boulangerie	1
Boucherie	X <a href="#">Pont-à-Mousson</a> 16km
Restaurant	X <a href="#">Rambucourt</a> 6km
Garage	X <a href="#">Rambucourt</a> 6km
Station-service	X <a href="#">Thiaucourt-Regniéville</a> 12km
Banque	X <a href="#">Thiaucourt-Regniéville</a> 12km
La poste	X <a href="#">Limey-Remenauville</a> 6km
Coiffeur	X <a href="#">Mandres-aux-Quatre-Tours</a> 3km
Tabac	X <a href="#">Blénod-lès-Pont-à-Mousson</a> 17km
Bars / discothèque	X <a href="#">Essey-et-Maizerais</a> 8km
Bibliothèque	X <a href="#">Pont-à-Mousson</a> 17km
Cinéma	X <a href="#">Pont-à-Mousson</a> 17km
Vétérinaire	X <a href="#">Griscourt</a> 13km



## Santé

Pharmacie	X <a href="#">Domèvre-en-Haye</a> 8km
Hôpital	X <a href="#">Pont-à-Mousson</a> 17km
Laboratoire d'analyses médicales	X <a href="#">Maidières</a> 16km
Etablissement pour handicapé	X <a href="#">Thiaucourt-Regniéville</a> 12km
EHPA	X <a href="#">Royaumeix</a> 9km
Médecin	X <a href="#">Domèvre-en-Haye</a> 8km
Dentiste	X <a href="#">Blénod-lès-Pont-à-Mousson</a> 17km
Chirurgien	X <a href="#">Toul</a> 20km
Dermatologue	X <a href="#">Pont-à-Mousson</a> 17km
Anesthésiste	X <a href="#">Nancy</a> 28km
Gastro-entérologue	X <a href="#">Pont-à-Mousson</a> 17km
Gynécologue	X <a href="#">Dieulouard</a> 17km
Cancérologue	X <a href="#">Nancy</a> 28km
Neurologue	X <a href="#">Pont-à-Mousson</a> 17km
Ophthalmologue	X <a href="#">Pont-à-Mousson</a> 17km
ORL	X <a href="#">Toul</a> 19km
Cardiologue	X <a href="#">Pont-à-Mousson</a> 17km
Pédiatre	X <a href="#">Blénod-lès-Pont-à-Mousson</a> 16km
Pneumologue	X <a href="#">Pont-à-Mousson</a> 17km
Psychologue	X <a href="#">Novéant-sur-Moselle</a> 25km
Radiologue	X <a href="#">Pont-à-Mousson</a> 17km
Rhumatologue	X <a href="#">Pont-à-Mousson</a> 17km
Sage-femme	X <a href="#">Pont-à-Mousson</a> 17km



## Éducation

Crèche	X <a href="#">Rambucourt</a> 6km
Ecole maternelle Public	X <a href="#">Tremblecourt</a> 9km
Ecole maternelle Privé	X <a href="#">Dieulouard</a> 17km
Ecole primaire Public	1
Ecole primaire Privé	X <a href="#">Pont-à-Mousson</a> 17km
Collège Public	X <a href="#">Thiaucourt-Regniéville</a> 11km
Collège Privé	X <a href="#">Pont-à-Mousson</a> 17km
Lycée Public	X <a href="#">Pont-à-Mousson</a> 18km
Lycée Privé	X <a href="#">Toul</a> 20km

Sources : Base Sirene des entreprises et de leurs établissements selon les dernières parutions officielles de 2025 portant sur l'année 2024 ([data.gouv](#)). Liste, localisation et tarifs des professionnels de santé selon les dernières parutions officielles de 2025 portant sur l'année 2024 ([opendatasoft](#)) et FINISS Extraction du Fichier des établissements selon les dernières parutions officielles de 2025 portant sur l'année 2024 ([data.gouv](#)). Adresse et géolocalisation des établissements d'enseignement du premier et second degrés selon les dernières parutions officielles de 2025 portant sur l'année 2024 ([data.education.gouv](#))

## Villes autour de Bernécourt

Ville	Habitants	Superficie	Pop densité	Pop active	Taux chômage	Revenu moyen	Prix immobilier
Grosrouvres	53	4 km <sup>2</sup>	13 h/km <sup>2</sup>	50.9%	7.5%	NC	819 €/m <sup>2</sup>
Hamonville	94	6 km <sup>2</sup>	16 h/km <sup>2</sup>	48.9%	5.3%	NC	1 391 €/m <sup>2</sup>
Mandres-aux-Quatre-Tours	207	10 km <sup>2</sup>	21 h/km <sup>2</sup>	44.9%	3.9%	21 640 €/an	763 €/m <sup>2</sup>
Seicheprey	104	8 km <sup>2</sup>	13 h/km <sup>2</sup>	51%	4.8%	25 510 €/an	1 079 €/m <sup>2</sup>
Beaumont	69	3 km <sup>2</sup>	23 h/km <sup>2</sup>	37.7%	4.3%	NC	1 061 €/m <sup>2</sup>
Ansauville	76	7 km <sup>2</sup>	11 h/km <sup>2</sup>	47.4%	3.9%	NC	822 €/m <sup>2</sup>
Flirey	159	15 km <sup>2</sup>	11 h/km <sup>2</sup>	53.5%	6.9%	23 740 €/an	1 132 €/m <sup>2</sup>
Noviant-aux-Prés	216	11 km <sup>2</sup>	20 h/km <sup>2</sup>	71.3%	7.4%	20 730 €/an	887 €/m <sup>2</sup>
Lahayville (1 avis)	27	4 km <sup>2</sup>	7 h/km <sup>2</sup>	55.6%	7.4%	NC	NC
Saint-Baussant	60	8 km <sup>2</sup>	8 h/km <sup>2</sup>	56.7%	6.7%	NC	1 886 €/m <sup>2</sup>
Limey-Remenauville	317	18 km <sup>2</sup>	18 h/km <sup>2</sup>	49.8%	0.6%	26 420 €/an	1 128 €/m <sup>2</sup>
Richecourt	57	6 km <sup>2</sup>	10 h/km <sup>2</sup>	40.4%	0%	NC	NC
Minorville	227	12 km <sup>2</sup>	19 h/km <sup>2</sup>	48.9%	2.6%	22 720 €/an	492 €/m <sup>2</sup>
Xivray-et-Marvoisin	118	14 km <sup>2</sup>	8 h/km <sup>2</sup>	48.3%	2.5%	20 430 €/an	690 €/m <sup>2</sup>
Lironville	131	9 km <sup>2</sup>	15 h/km <sup>2</sup>	55%	4.6%	22 660 €/an	731 €/m <sup>2</sup>

bien-dans-ma-ville.fr



# **Vous aimez votre ville ? Notez-la !**

Et faites-nous part de vos remarques constructives



Avec

**BIEN** dans ma **VILLE** 