



Version web

# Ville de Belval

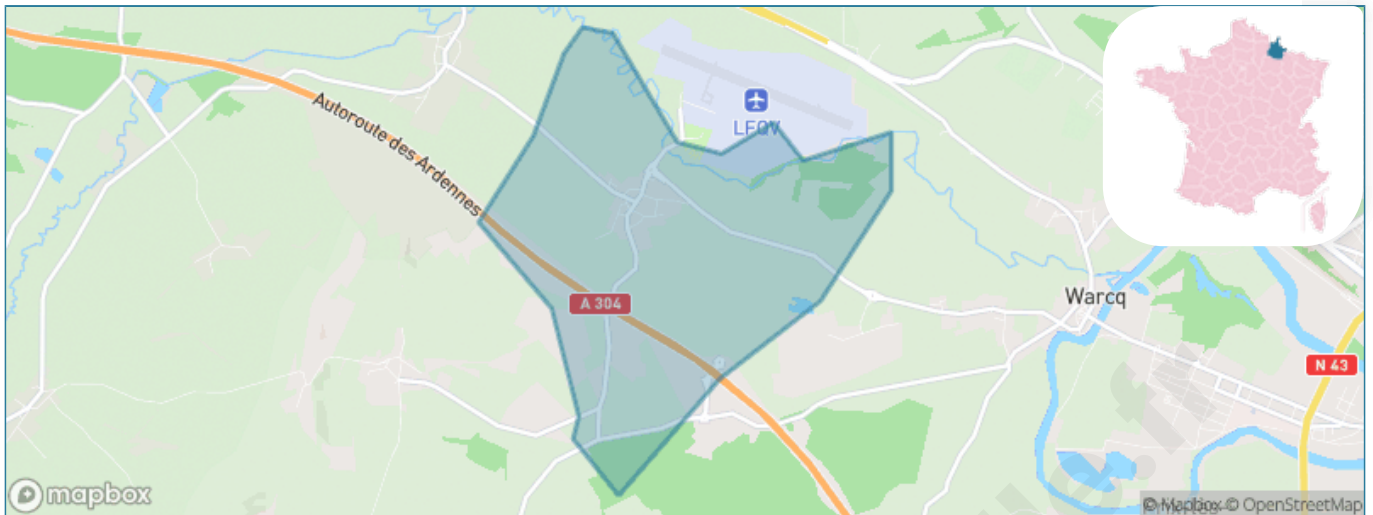
Présenté par

**BIEN** dans  
ma **VILLE** 

# Sommaire

Situation géographique .....	3
Statistiques sur la population .....	4
Evolution du nombre d'habitants .....	4
Tranche d'âge .....	5
0-14 ans .....	5
15-29 ans .....	5
30-44 ans .....	5
45-59 ans .....	5
60-74 ans .....	5
75-89 ans .....	5
90 ans et + .....	5
Activité professionnelle .....	5
Agriculteurs .....	5
Artisans, Commerçants .....	5
Cadres et sup. ....	5
Professions intermédiaires .....	5
Employé .....	5
Ouvrier .....	5
Retraité .....	5
Autres .....	5
Niveau de diplôme .....	6
Sans diplôme ou CEP .....	6
Brevet, BEPC, DNB .....	6
CAP-BEP ou équivalent .....	6
BAC ou équivalent .....	6
BAC+2 .....	6
BAC+3 ou +4 .....	6
BAC+5 ou plus .....	6
Composition des ménages .....	6
Couple sans enfant .....	6
Couple avec enfant(s) .....	6
Famille monoparentale .....	6
Colocation / Autre .....	6
Personnes seules .....	6
Profils électoraux .....	7
Premier tour .....	7
Sécurité .....	8
Evolution du nombre d'infractions .....	8
Pour comparer .....	9
Services à la population .....	10
Commerce .....	10
Éducation .....	10
Villes autour de Belval .....	12

# Situation géographique



## i Informations clés

- **Région** : Grand Est
- **Département** : Ardennes
- **Code postal** : 08090
- **Superficie** : 4 km<sup>2</sup>



# Statistiques sur la population



Nombre d'habitants

**232**



Age moyen

**43 ans**



Pop active

**46.1%**



Taux chômage

**6.6%**



Pop densité

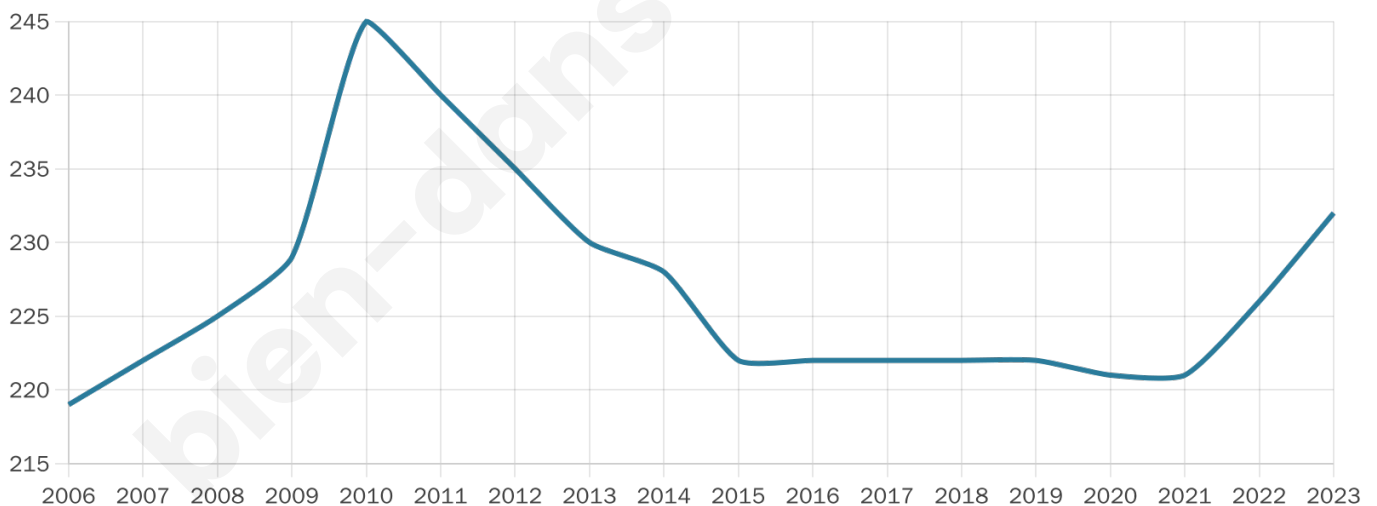
**58 h/km<sup>2</sup>**



Revenu moyen

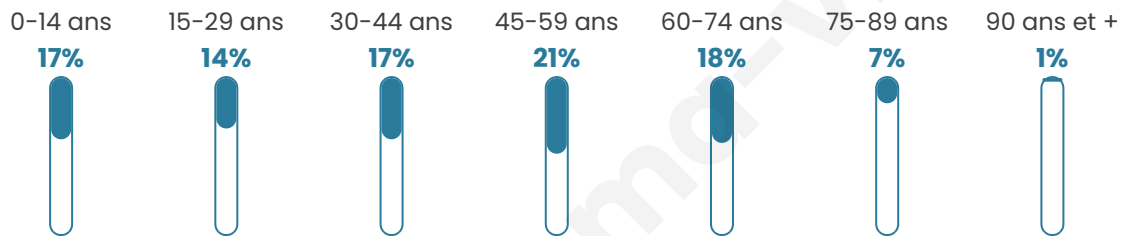
**25 640 €/an**

## Evolution du nombre d'habitants

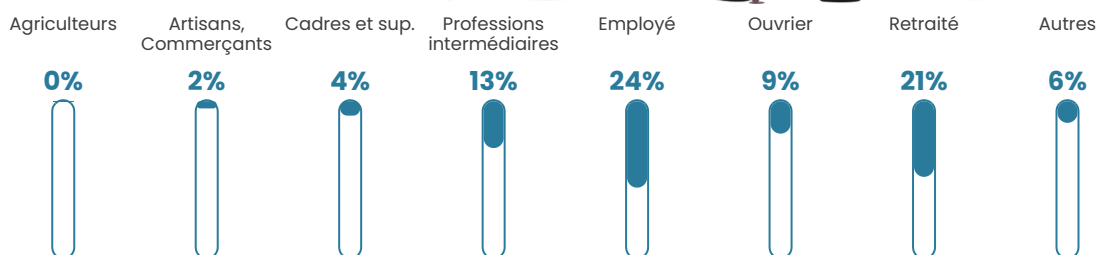


Sources : Institut national de la statistique et des études économiques (insee) selon Les dernières parutions officielles de 2024 portant sur les années 2020, 2021 et 2022.

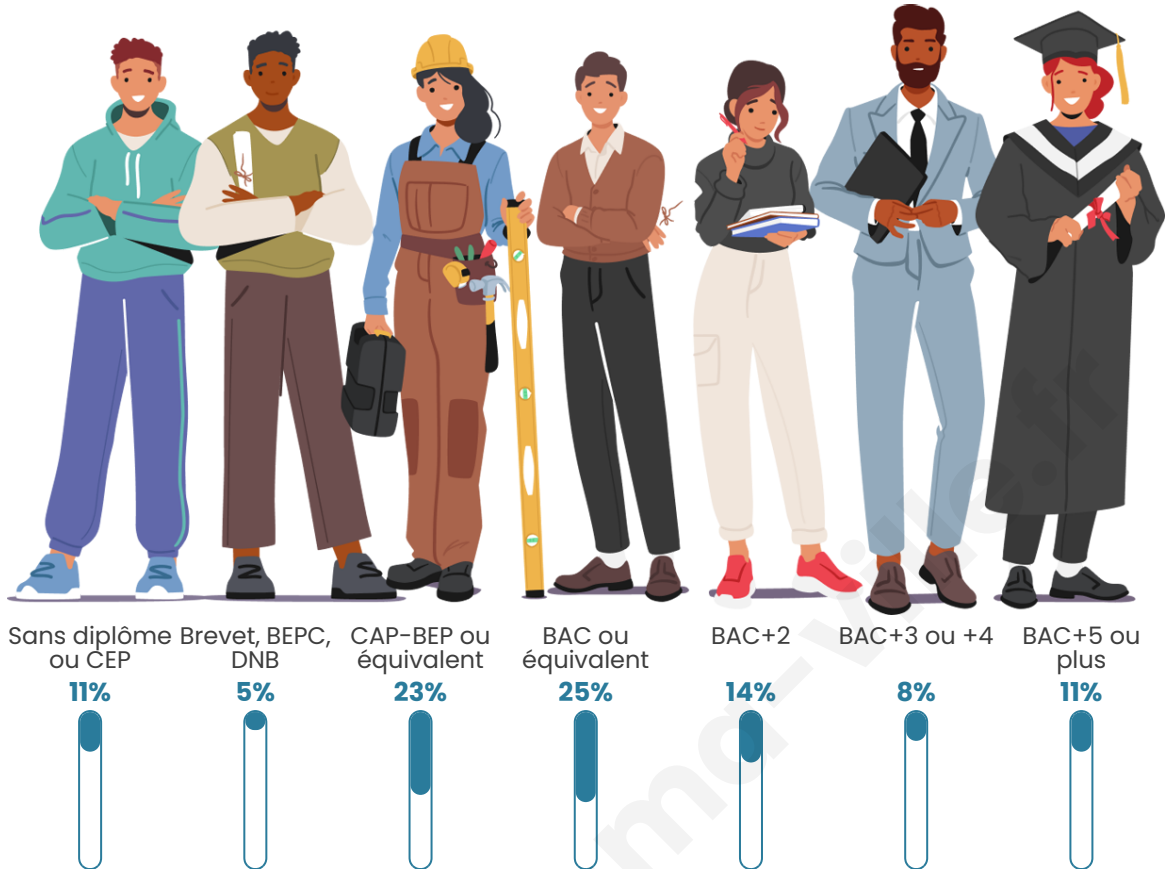
## Tranche d'âge



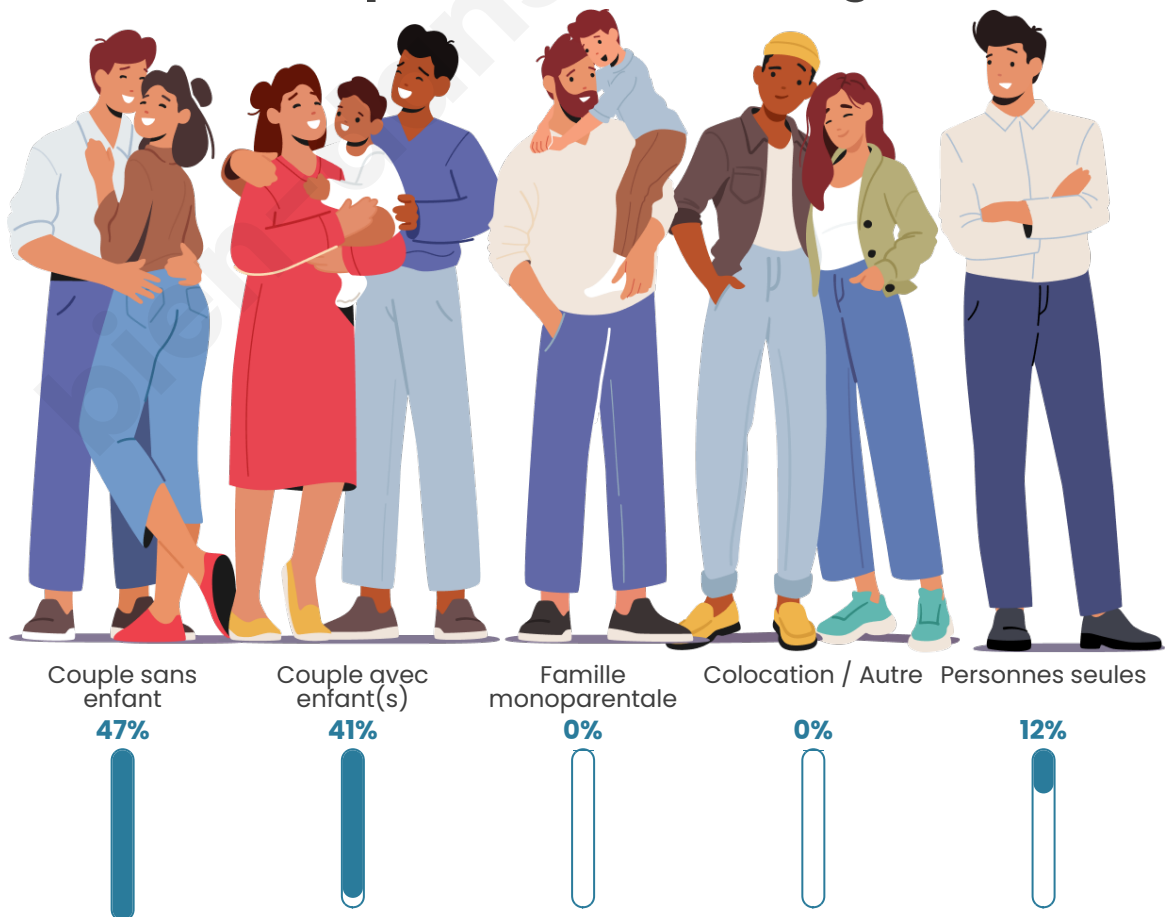
## Activité professionnelle



## Niveau de diplôme



## Composition des ménages



# Profils électoraux



## Premier tour

	Marine LE PEN	30.82 %
	Emmanuel MACRON	28.77 %
	Jean-Luc MÉLENCHON	14.38 %
	Valérie PÉCRESSE	7.53 %
	Jean LASSALLE	5.48 %
	Nicolas DUPONT-AIGNAN	3.42 %
	Éric ZEMMOUR	2.74 %
	Yannick JADOT	2.74 %
	Nathalie ARTHAUD	2.05 %
	Fabien ROUSSEL	2.05 %
	Anne HIDALGO	0.00 %
	Philippe POUTOU	0.00 %

### 185 inscrits

Participation : 82.7%  
Votes blancs : 2.61%  
Votes nuls : 1.96%

## Second tour

	Emmanuel MACRON	52,08 %
	Marine LE PEN	47,92 %

### 186 inscrits

Participation : 87.63%  
Votes blancs : 7.36%  
Votes nuls : 4.29%

# Sécurité



Agressions physiques / sexuelles

0



Cambriolages

0



Vols / dégradations

0



Stupéfiants

0

## Evolution du nombre d'infractions



## Pour comparer

(en proportion du nombre d'habitants)



Sources : Bases statistiques communale, départementale et régionale de la délinquance enregistrée par la police et la gendarmerie nationales selon les dernières parutions officielles de 2025 portant sur l'année 2024 ([data.gouv](https://data.gouv.fr)).

Agressions physiques / sexuelles : Violences sexuelles, coups et blessures volontaires intrafamiliaux, coups et blessures volontaires, autres coups, blessures volontaires et vols violents sans arme.

Cambriolages : Cambriolages de logements.

Vols : Vols avec armes, vols d'accessoires sur véhicules, vols dans les véhicules, vols de véhicules, vols sans violence contre des personnes, destructions, dégradations volontaires et escroqueries.

Stupéfiants : Trafic de stupéfiants dont (AFD) et usage de stupéfiants.

# Services à la population



## Commerce

Hypermarché	X <u>Charleville-Mézières</u> 7km
Supermarché	X <u>Warcq</u> 5km
Superette	X <u>Tournes</u> 2km
Boulangerie	X <u>Warcq</u> 3km
Boucherie	X <u>Charleville-Mézières</u> 5km
Restaurant	X <u>Tournes</u> 2km
Garage	X <u>Tournes</u> 2km
Station-service	X <u>Cliron</u> 3km
Banque	X <u>Warcq</u> 4km
La poste	X <u>Haudrecy</u> 1km
Coiffeur	X <u>Tournes</u> 1km
Tabac	X <u>Charleville-Mézières</u> 4km
Bars / discothèque	X <u>Tournes</u> 1km
Bibliothèque	X <u>Charleville-Mézières</u> 5km
Cinéma	X <u>Charleville-Mézières</u> 6km
Vétérinaire	X <u>Charleville-Mézières</u> 5km



## Santé

Pharmacie	X <u>Tournes</u> 1km
Hôpital	X <u>Charleville-Mézières</u> 5km
Laboratoire d'analyses médicales	X <u>Charleville-Mézières</u> 6km
Etablissement pour handicapé	X <u>Charleville-Mézières</u> 5km
EHPA	X <u>Charleville-Mézières</u> 4km
Médecin	X <u>Tournes</u> 1km
Dentiste	X <u>Tournes</u> 1km
Chirurgien	X <u>Charleville-Mézières</u> 5km
Dermatologue	X <u>Charleville-Mézières</u> 9km
Anesthésiste	X <u>Charleville-Mézières</u> 5km
Gastro-entérologue	X <u>Charleville-Mézières</u> 5km
Gynécologue	X <u>Charleville-Mézières</u> 5km
Cancérologue	X <u>Reims</u> 75km
Neurologue	X <u>Charleville-Mézières</u> 5km
Ophthalmologue	X <u>Charleville-Mézières</u> 6km
ORL	X <u>Charleville-Mézières</u> 6km
Cardiologue	X <u>Charleville-Mézières</u> 8km
Pédiatre	X <u>Charleville-Mézières</u> 6km
Pneumologue	X <u>Charleville-Mézières</u> 5km
Psychologue	X <u>Charleville-Mézières</u> 6km
Radiologue	X <u>Charleville-Mézières</u> 5km
Rhumatologue	X <u>Charleville-Mézières</u> 6km
Sage-femme	X <u>Tournes</u> 1km



## Éducation

Crèche	X <u>Tournes</u> 1km
Ecole maternelle Public	X <u>Warcq</u> 4km
Ecole maternelle Privé	X <u>Charleville-Mézières</u> 6km
Ecole primaire Public	X <u>Tournes</u> 1km
Ecole primaire Privé	X <u>Charleville-Mézières</u> 6km
Collège Public	X <u>Charleville-Mézières</u> 5km
Collège Privé	X <u>Charleville-Mézières</u> 6km
Lycée Public	X <u>Charleville-Mézières</u> 5km

Lycée Privé

X Charleville-  
Mézières 7km

Sources : Base Sirene des entreprises et de leurs établissements selon les dernières parutions officielles de 2025 portant sur l'année 2024 ([data.gouv](#)). Liste, localisation et tarifs des professionnels de santé selon les dernières parutions officielles de 2025 portant sur l'année 2024 ([opendatasoft](#)) et FINESS Extraction du Fichier des établissements selon les dernières parutions officielles de 2025 portant sur l'année 2024 ([data.gouv](#)). Adresse et géolocalisation des établissements d'enseignement du premier et second degrés selon les dernières parutions officielles de 2025 portant sur l'année 2024 ([data.education.gouv](#))

bien-dans-ma-ville.fr

## Villes autour de Belval

Ville	Habitants	Superficie	Pop densité	Pop active	Taux chômage	Revenu moyen	Prix immobilier
Haudrecy	334	3 km <sup>2</sup>	111 h/km <sup>2</sup>	48.5%	1.5%	24 720 €/an	1 905 €/m <sup>2</sup>
Tournes (1 avis)	1 055	8 km <sup>2</sup>	132 h/km <sup>2</sup>	47.5%	4.7%	24 930 €/an	1 215 €/m <sup>2</sup>
Sury	94	3 km <sup>2</sup>	31 h/km <sup>2</sup>	45.7%	2.1%	NC	900 €/m <sup>2</sup>
Ham-les-Moines	356	3 km <sup>2</sup>	119 h/km <sup>2</sup>	46.9%	4.5%	24 040 €/an	NC
Damouzy	423	8 km <sup>2</sup>	53 h/km <sup>2</sup>	49.2%	2.1%	26 860 €/an	1 188 €/m <sup>2</sup>
Cliron (1 avis)	409	6 km <sup>2</sup>	68 h/km <sup>2</sup>	50.9%	3.2%	23 860 €/an	1 653 €/m <sup>2</sup>
This	224	4 km <sup>2</sup>	56 h/km <sup>2</sup>	56.3%	1.8%	27 580 €/an	NC
Warcq (2 avis)	1 282	9 km <sup>2</sup>	142 h/km <sup>2</sup>	43.7%	3.7%	23 540 €/an	1 105 €/m <sup>2</sup>
Neuville-lès-This	321	7 km <sup>2</sup>	46 h/km <sup>2</sup>	57%	4.7%	23 800 €/an	NC
Houldizy	394	4 km <sup>2</sup>	99 h/km <sup>2</sup>	50%	3.3%	26 680 €/an	1 278 €/m <sup>2</sup>
Saint-Marcel	325	10 km <sup>2</sup>	33 h/km <sup>2</sup>	48.9%	3.7%	24 800 €/an	NC
Prix-lès-Mézières (2 avis)	1 396	5 km <sup>2</sup>	279 h/km <sup>2</sup>	40.8%	2.4%	25 130 €/an	1 538 €/m <sup>2</sup>
Lonny	621	4 km <sup>2</sup>	155 h/km <sup>2</sup>	52.8%	4.7%	23 720 €/an	NC
Fagnon	339	10 km <sup>2</sup>	34 h/km <sup>2</sup>	51.9%	3.8%	26 460 €/an	1 745 €/m <sup>2</sup>
Montcornet	300	11 km <sup>2</sup>	27 h/km <sup>2</sup>	44%	1.7%	24 560 €/an	NC

bien-dans-ma-ville.fr



# **Vous aimez votre ville ? Notez-la !**

Et faites-nous part de vos remarques constructives



Avec

**BIEN** dans ma **VILLE** 