



Version web

# Ville de Belmont

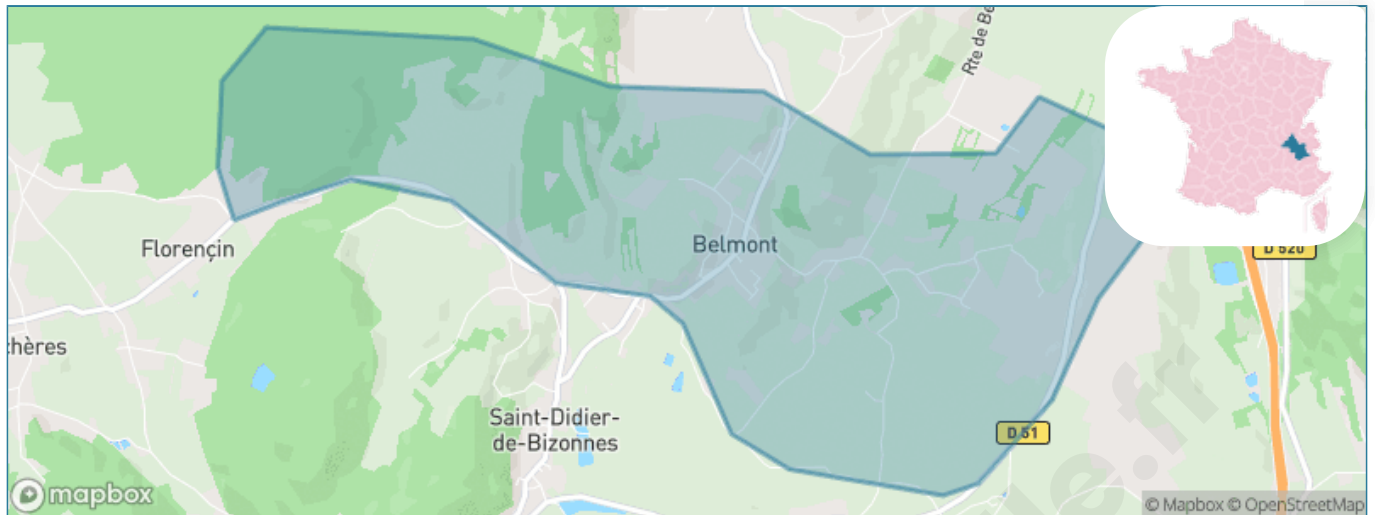
Présenté par

**BIEN** dans  
ma **VILLE** 

# Sommaire

Situation géographique .....	3
Statistiques sur la population .....	4
Evolution du nombre d'habitants .....	4
Tranche d'âge .....	5
0-14 ans .....	5
15-29 ans .....	5
30-44 ans .....	5
45-59 ans .....	5
60-74 ans .....	5
75-89 ans .....	5
90 ans et + .....	5
Activité professionnelle .....	5
Agriculteurs .....	5
Artisans, Commerçants .....	5
Cadres et sup. ....	5
Professions intermédiaires .....	5
Employé .....	5
Ouvrier .....	5
Retraité .....	5
Autres .....	5
Niveau de diplôme .....	6
Sans diplôme ou CEP .....	6
Brevet, BEPC, DNB .....	6
CAP-BEP ou équivalent .....	6
BAC ou équivalent .....	6
BAC+2 .....	6
BAC+3 ou +4 .....	6
BAC+5 ou plus .....	6
Composition des ménages .....	6
Couple sans enfant .....	6
Couple avec enfant(s) .....	6
Famille monoparentale .....	6
Colocation / Autre .....	6
Personnes seules .....	6
Profils électoraux .....	7
Premier tour .....	7
Sécurité .....	9
Evolution du nombre d'infractions .....	9
Pour comparer .....	10
Services à la population .....	11
Commerce .....	11
Éducation .....	11
Villes autour de Belmont .....	12

# Situation géographique



## i Informations clés

- **Région** : Auvergne-Rhône-Alpes
- **Département** : Isère
- **Code postal** : 38690
- **Superficie** : 6 km<sup>2</sup>



# Statistiques sur la population



Nombre d'habitants

**636**



Age moyen

**36 ans**



Pop active

**49.1%**



Taux chômage

**5%**



Pop densité

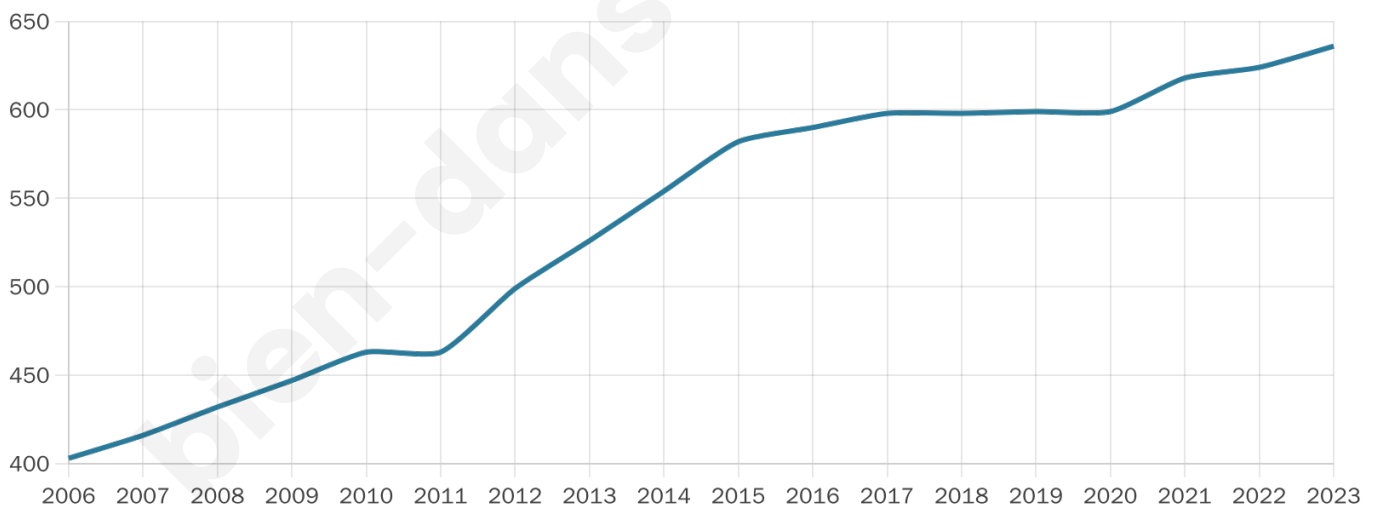
**106 h/km<sup>2</sup>**



Revenu moyen

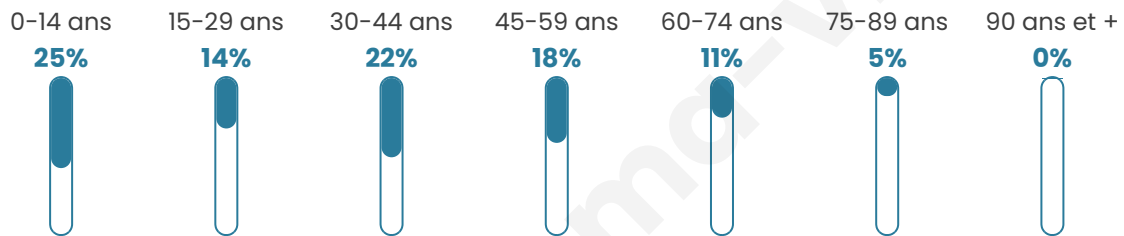
**23 590 €/an**

## Evolution du nombre d'habitants

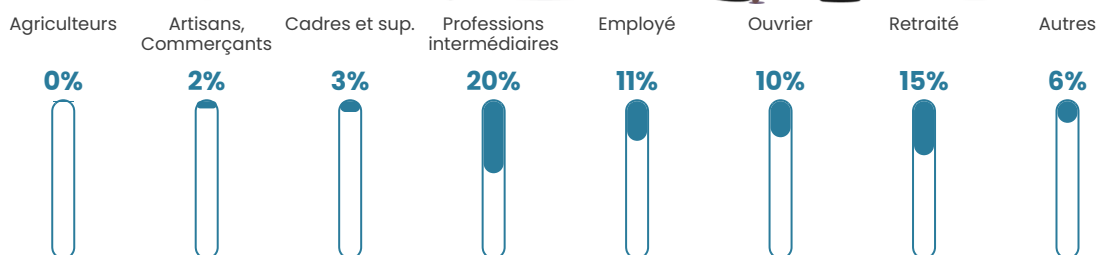


Sources : Institut national de la statistique et des études économiques (insee) selon Les dernières parutions officielles de 2024 portant sur les années 2020, 2021 et 2022.

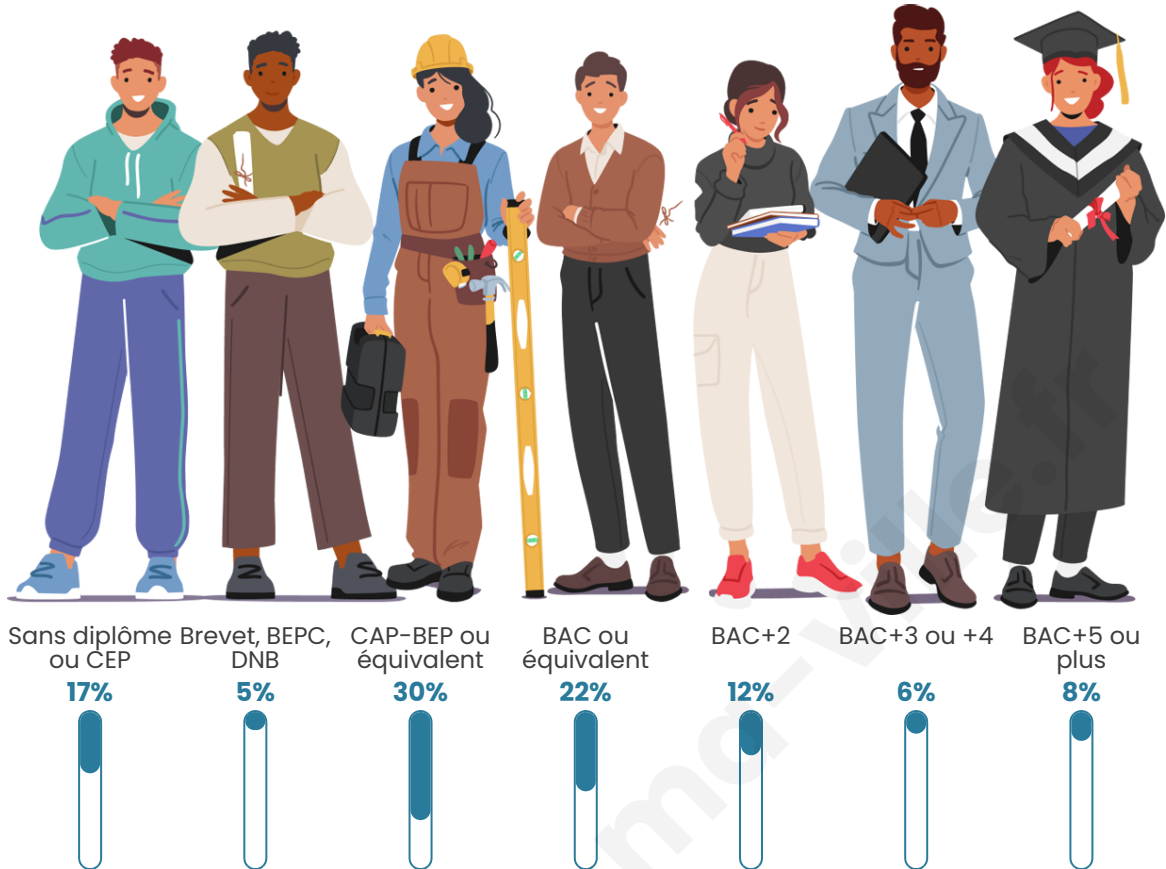
## Tranche d'âge



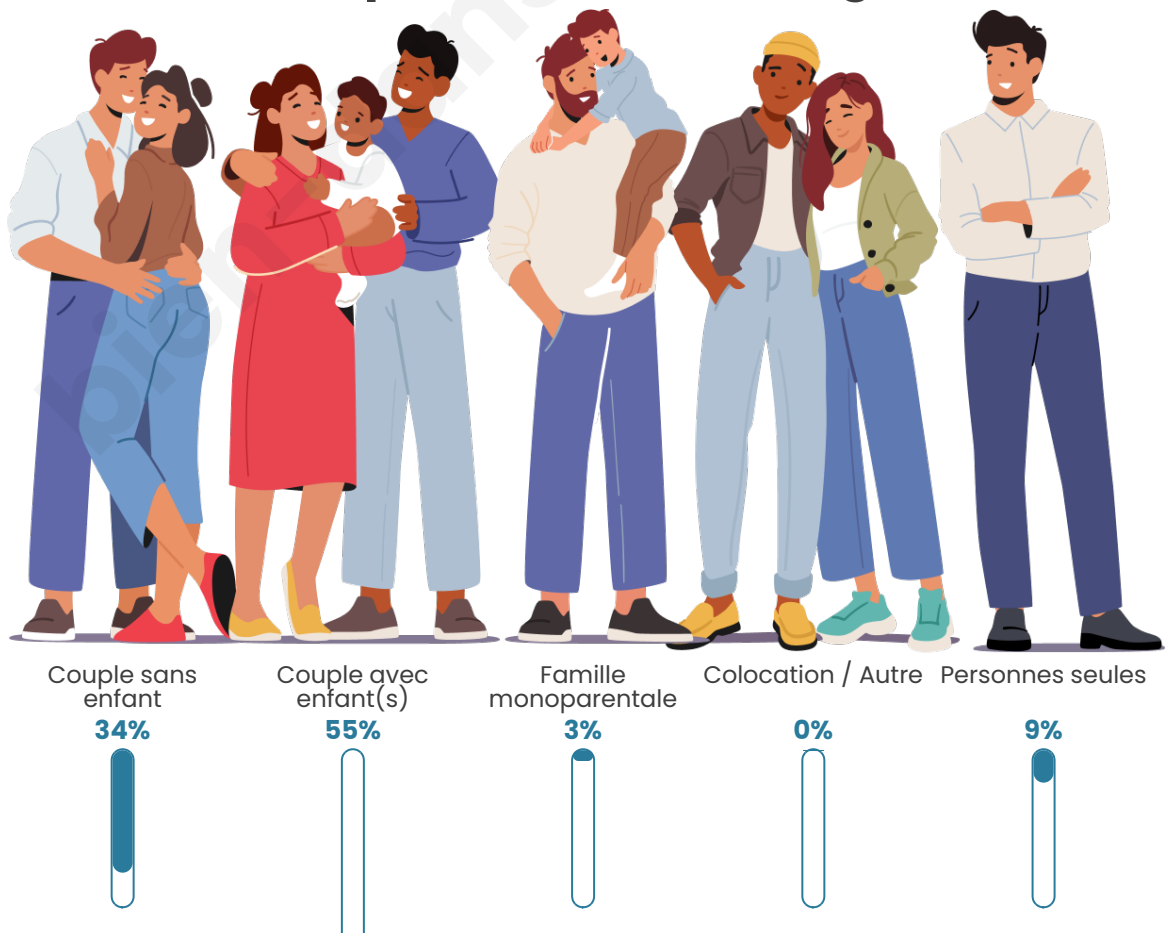
## Activité professionnelle



## Niveau de diplôme



## Composition des ménages



# Profils électoraux

## Premier tour

	Marine LE PEN	37.58 %
	Emmanuel MACRON	23.03 %
	Jean-Luc MÉLENCHON	13.33 %
	Éric ZEMMOUR	10.00 %
	Yannick JADOT	3.94 %
	Jean LASSALLE	3.64 %
	Philippe POUTOU	2.73 %
	Nicolas DUPONT-AIGNAN	2.42 %
	Valérie PÉCRESSE	1.82 %
	Fabien ROUSSEL	0.91 %
	Anne HIDALGO	0.61 %
	Nathalie ARTHAUD	0.00 %

**406 inscrits**

Participation : 83.25%  
Votes blancs : 1.48%  
Votes nuls : 0.89%

## Second tour



Emmanuel  
MACRON

40,14 %



Marine LE PEN

59,86 %

### 406 inscrits

Participation : 77.34%  
Votes blancs : 4.46%  
Votes nuls : 1.91%

bien-dans-ma-ville.fr

# Sécurité



Agressions physiques / sexuelles

0



Cambriolages

0



Vols / dégradations

0



Stupéfiants

0

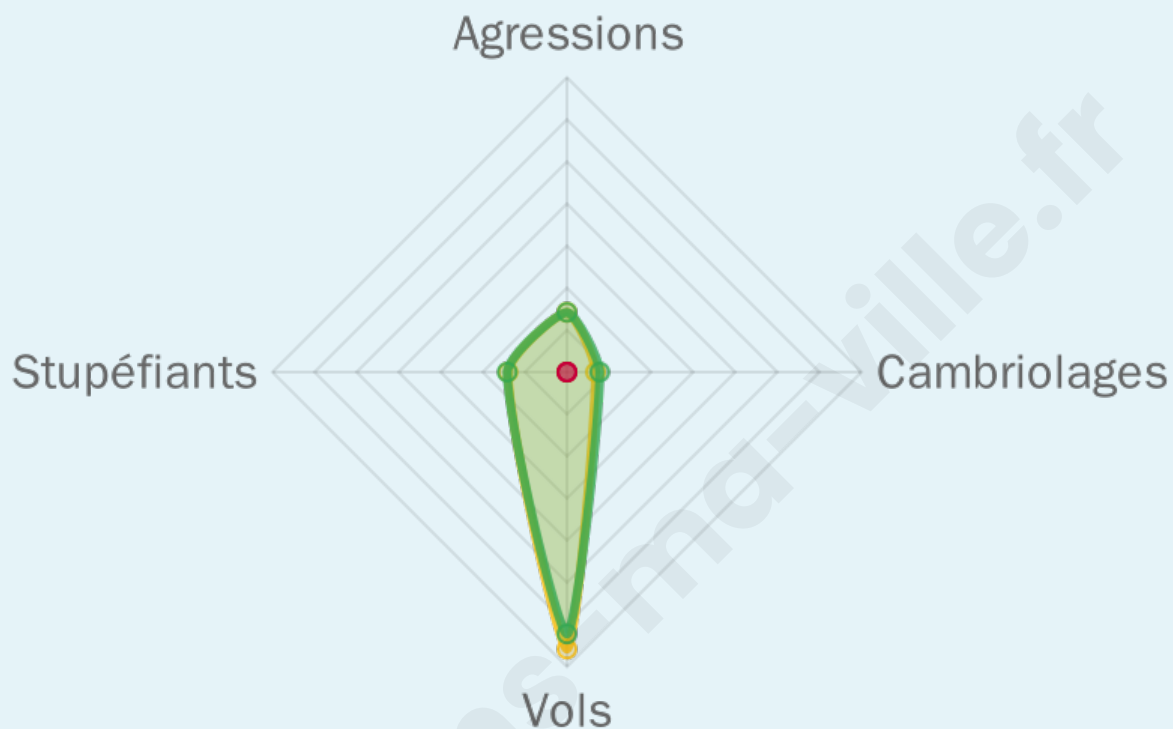
## Evolution du nombre d'infractions



## Pour comparer

(en proportion du nombre d'habitants)

■ Ville ■ Département ■ Région



Sources : Bases statistiques communale, départementale et régionale de la délinquance enregistrée par la police et la gendarmerie nationales selon les dernières parutions officielles de 2025 portant sur l'année 2024 ([data.gouv](https://data.gouv.fr)).

Agresions physiques / sexuelles : Violences sexuelles, coups et blessures volontaires intrafamiliaux, coups et blessures volontaires, autres coups, blessures volontaires et vols violents sans arme.

Cambriolages : Cambriolages de logements.

Vols : Vols avec armes, vols d'accessoires sur véhicules, vols dans les véhicules, vols de véhicules, vols sans violence contre des personnes, destructions, dégradations volontaires et escroqueries.

Stupéfiants : Trafic de stupéfiants dont (AFD) et usage de stupéfiants.

# Services à la population



## Commerce

Hypermarché	X <a href="#">Colombe</a> 12km
Supermarché	X <a href="#">Champier</a> 6km
Superette	X <a href="#">Biol</a> 3km
Boulangerie	X <a href="#">Bizonnes</a> 2km
Boucherie	<b>1</b>
Restaurant	X <a href="#">Biol</a> 3km
Garage	<b>2</b>
Station-service	X <a href="#">La Frette</a> 10km
Banque	X <a href="#">Val-de-Virieu</a> 9km
La poste	X <a href="#">Châteauvilain</a> 5km
Coiffeur	<b>1</b>
Tabac	X <a href="#">Val-de-Virieu</a> 9km
Bars / discothèque	X <a href="#">Montrevel</a> 3km
Bibliothèque	X <a href="#">Doissin</a> 6km
Cinéma	X <a href="#">La Tour-du-Pin</a> 12km
Vétérinaire	X <a href="#">Châbons</a> 6km



## Santé

Pharmacie	X <a href="#">Biol</a> 3km
Hôpital	X <a href="#">La Tour-du-Pin</a> 13km
Laboratoire d'analyses médicales	X <a href="#">Apprieu</a> 12km
Etablissement pour handicapé	X <a href="#">Saint-Victor-de-Cessieu</a> 8km
EHPA	X <a href="#">Châbons</a> 4km
Médecin	X <a href="#">Biol</a> 3km
Dentiste	X <a href="#">Biol</a> 3km
Chirurgien	X <a href="#">La Côte-Saint-André</a> 12km
Dermatologue	X <a href="#">Sainte-Blandine</a> 10km
Anesthésiste	X <a href="#">Bourgoin-Jallieu</a> 17km
Gastro-entérologue	X <a href="#">Saint-Clair-de-la-Tour</a> 14km
Gynécologue	X <a href="#">Les Éparres</a> 9km
Cancérologue	X <a href="#">Lyon</a> 48km
Neurologue	X <a href="#">Bourgoin-Jallieu</a> 14km
Ophtalmologue	X <a href="#">Saint-Jean-de-Soudain</a> 12km
ORL	X <a href="#">Bourgoin-Jallieu</a> 15km
Cardiologue	X <a href="#">La Côte-Saint-André</a> 12km
Pédiatre	X <a href="#">La Côte-Saint-André</a> 12km
Pneumologue	X <a href="#">Bourgoin-Jallieu</a> 14km
Psychologue	X <a href="#">La Tour-du-Pin</a> 12km
Radiologue	X <a href="#">La Tour-du-Pin</a> 12km
Rhumatologue	X <a href="#">La Tour-du-Pin</a> 12km
Sage-femme	X <a href="#">Champier</a> 6km



## Éducation

Crèche	X <a href="#">Châbons</a> 5km
Ecole maternelle Public	X <a href="#">Le Grand-Lemps</a> 10km
Ecole maternelle Privé	X <a href="#">Grenoble</a> 43km
Ecole primaire Public	<b>1</b>
Ecole primaire Privé	X <a href="#">Châbons</a> 6km
Collège Public	X <a href="#">Champier</a> 6km
Collège Privé	X <a href="#">La Frette</a> 9km
Lycée Public	X <a href="#">La Tour-du-Pin</a> 12km
Lycée Privé	X <a href="#">Châbons</a> 6km

Sources : Base Sirene des entreprises et de leurs établissements selon les dernières parutions officielles de 2025 portant sur l'année 2024 ([data.gouv](#)). Liste, localisation et tarifs des professionnels de santé selon les dernières parutions officielles de 2025 portant sur l'année 2024 ([opendatasoft](#)) et FINISS Extraction du Fichier des établissements selon les dernières parutions officielles de 2025 portant sur l'année 2024 ([data.gouv](#)). Adresse et géolocalisation des établissements d'enseignement du premier et second degrés selon les dernières parutions officielles de 2025 portant sur l'année 2024 ([data.education.gouv](#))

## Villes autour de Belmont

Ville	Habitants	Superficie	Pop densité	Pop active	Taux chômage	Revenu moyen	Prix immobilier
Biol (2 avis)	1 594	15 km <sup>2</sup>	106 h/km <sup>2</sup>	46.6%	3.4%	23 790 €/an	2 093 €/m <sup>2</sup>
Bizonnes	1 028	11 km <sup>2</sup>	93 h/km <sup>2</sup>	48.2%	3.2%	23 280 €/an	1 171 €/m <sup>2</sup>
Saint-Didier-de-Bizonnes	341	7 km <sup>2</sup>	49 h/km <sup>2</sup>	44%	4.4%	22 560 €/an	4 812 €/m <sup>2</sup>
Montrevel	452	9 km <sup>2</sup>	50 h/km <sup>2</sup>	53.3%	4.2%	23 280 €/an	1 478 €/m <sup>2</sup>
Flachères	579	4 km <sup>2</sup>	145 h/km <sup>2</sup>	50.6%	4.1%	23 940 €/an	1 250 €/m <sup>2</sup>
Doissin (2 avis)	876	8 km <sup>2</sup>	110 h/km <sup>2</sup>	49.5%	4.3%	25 580 €/an	1 275 €/m <sup>2</sup>
Eydoche	543	5 km <sup>2</sup>	109 h/km <sup>2</sup>	48.1%	2.6%	22 710 €/an	2 350 €/m <sup>2</sup>
Châteauvilain	737	8 km <sup>2</sup>	92 h/km <sup>2</sup>	52%	3.4%	27 070 €/an	1 701 €/m <sup>2</sup>
Torchefelon	838	8 km <sup>2</sup>	105 h/km <sup>2</sup>	50.4%	3.7%	24 750 €/an	909 €/m <sup>2</sup>
Ecclose-Badinières	1 515	16 km <sup>2</sup>	95 h/km <sup>2</sup>	52.3%	2.8%	24 830 €/an	2 320 €/m <sup>2</sup>
Longechenal	593	8 km <sup>2</sup>	74 h/km <sup>2</sup>	49.4%	2.9%	24 430 €/an	1 724 €/m <sup>2</sup>
Blandin	158	4 km <sup>2</sup>	40 h/km <sup>2</sup>	49.4%	1.9%	23 660 €/an	657 €/m <sup>2</sup>
Champier (1 avis)	1 582	14 km <sup>2</sup>	113 h/km <sup>2</sup>	46.5%	4.1%	22 350 €/an	1 716 €/m <sup>2</sup>
Succieu	777	8 km <sup>2</sup>	97 h/km <sup>2</sup>	50.5%	3.1%	26 540 €/an	2 143 €/m <sup>2</sup>
Burcin	430	6 km <sup>2</sup>	72 h/km <sup>2</sup>	46.5%	4.4%	24 670 €/an	1 047 €/m <sup>2</sup>

bien-dans-ma-ville.fr



# **Vous aimez votre ville ? Notez-la !**

Et faites-nous part de vos remarques constructives



Avec

**BIEN** dans ma **VILLE** 