



Version web

Ville de Belleville-en-Caux

Présenté par

BIEN dans ma **VILLE** 

Sommaire

Situation géographique	3
Statistiques sur la population	4
Evolution du nombre d'habitants	4
Tranche d'âge	5
0-14 ans	5
15-29 ans	5
30-44 ans	5
45-59 ans	5
60-74 ans	5
75-89 ans	5
90 ans et +	5
Activité professionnelle	5
Agriculteurs	5
Artisans, Commerçants	5
Cadres et sup.	5
Professions intermédiaires	5
Employé	5
Ouvrier	5
Retraité	5
Autres	5
Niveau de diplôme	6
Sans diplôme ou CEP	6
Brevet, BEPC, DNB	6
CAP-BEP ou équivalent	6
BAC ou équivalent	6
BAC+2	6
BAC+3 ou +4	6
BAC+5 ou plus	6
Composition des ménages	6
Couple sans enfant	6
Couple avec enfant(s)	6
Famille monoparentale	6
Colocation / Autre	6
Personnes seules	6
Profils électoraux	7
Premier tour	7
Sécurité	9
Evolution du nombre d'infractions	9
Pour comparer	10
Services à la population	11
Commerce	11
Éducation	11
Villes autour de Belleville-en-Caux	12

Situation géographique



i Informations clés

- **Région** : Normandie
- **Département** : Seine-Maritime
- **Code postal** : 76890
- **Superficie** : 4 km²



Statistiques sur la population



Nombre d'habitants

738



Age moyen

35 ans



Pop active

54.2%



Taux chômage

7.8%



Pop densité

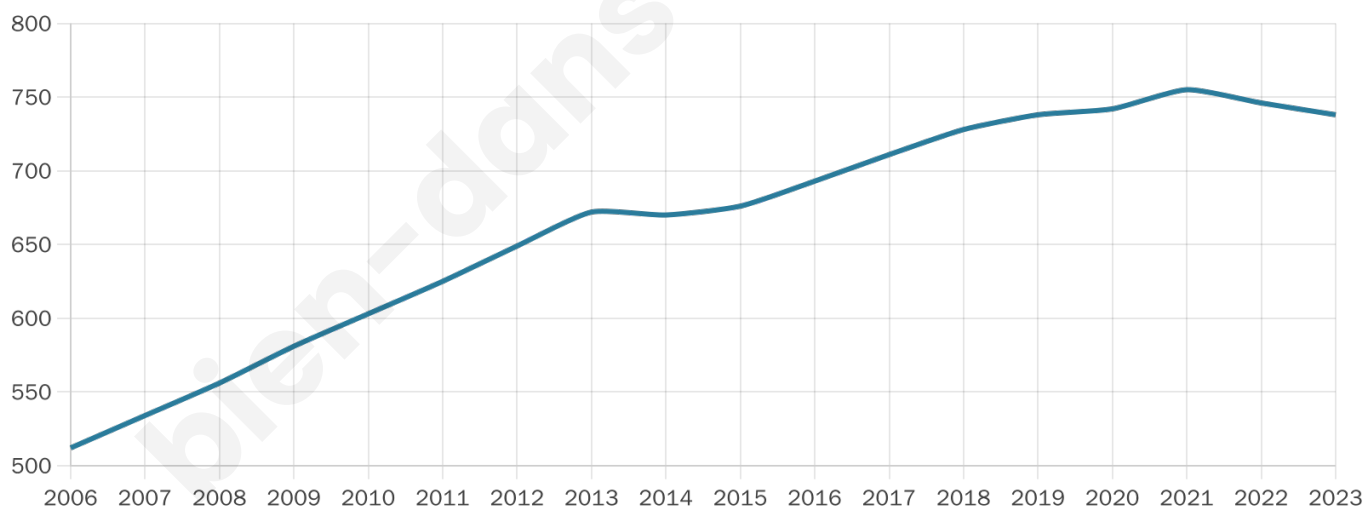
185 h/km²



Revenu moyen

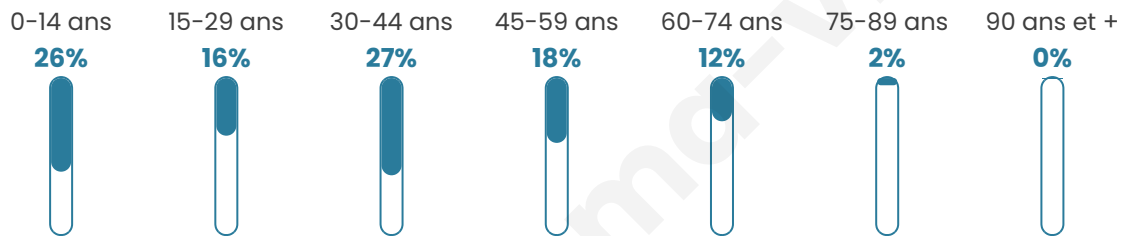
24 010 €/an

Evolution du nombre d'habitants

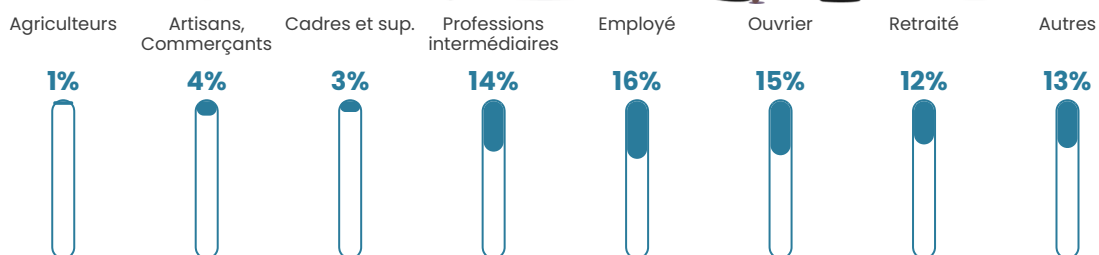


Sources : Institut national de la statistique et des études économiques (insee) selon Les dernières parutions officielles de 2024 portant sur les années 2020, 2021 et 2022.

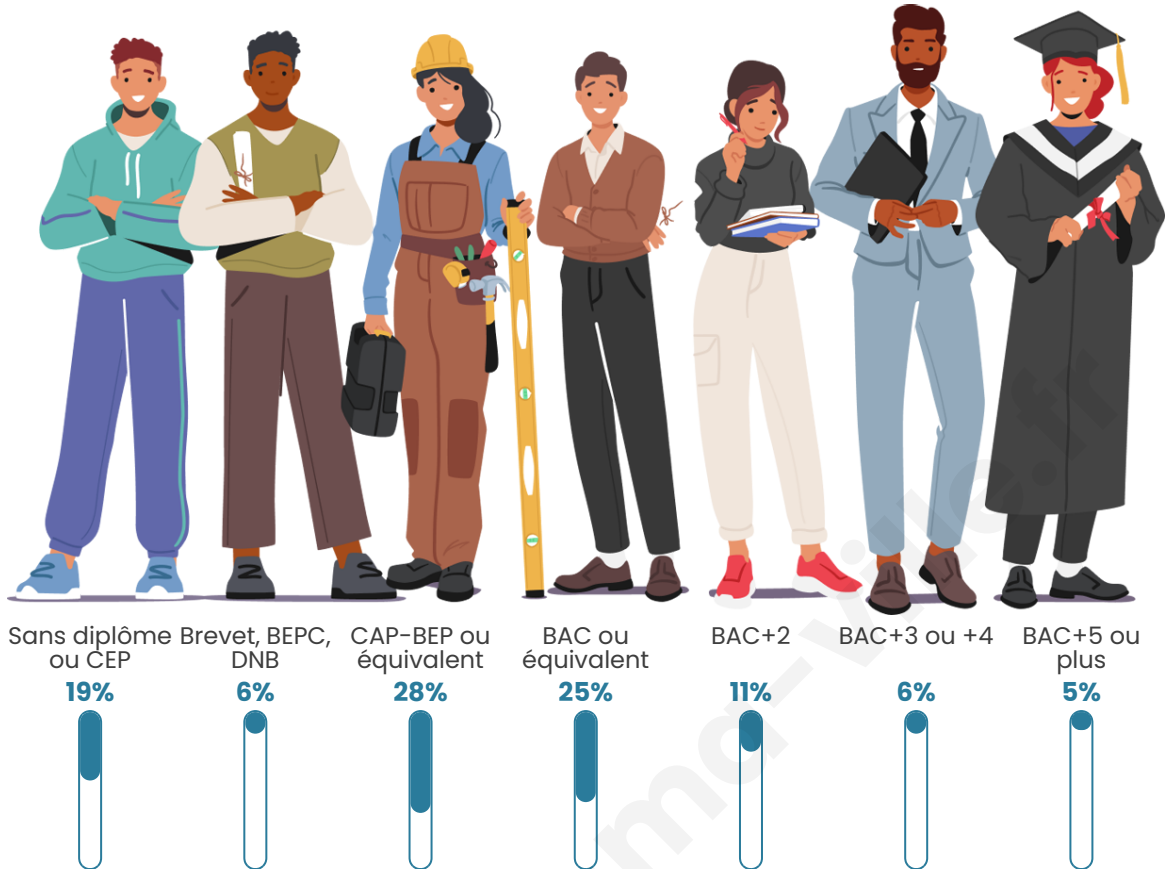
Tranche d'âge



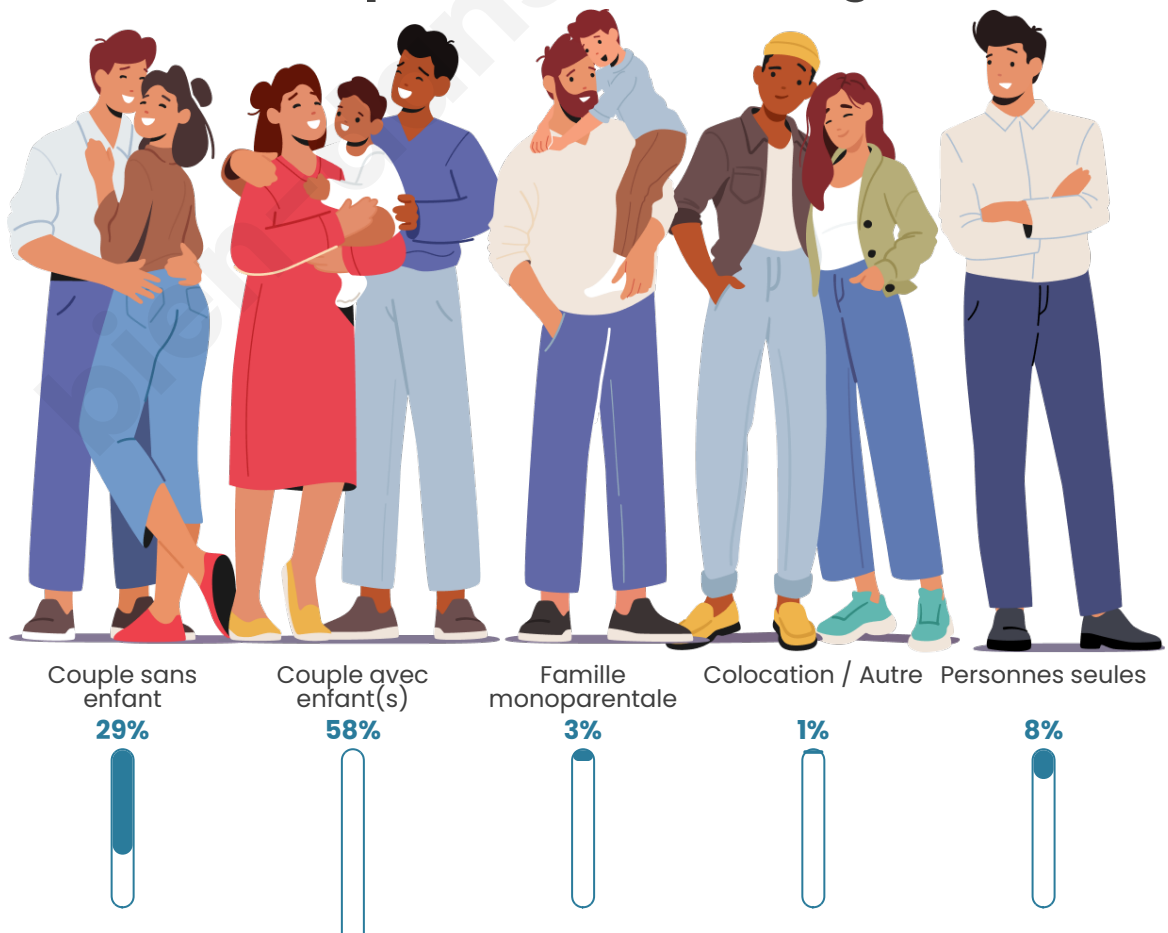
Activité professionnelle



Niveau de diplôme



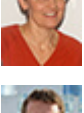



Composition des ménages



Profils électoraux

Premier tour

	Marine LE PEN	44.26 %
	Emmanuel MACRON	22.25 %
	Jean-Luc MÉLENCHON	10.53 %
	Éric ZEMMOUR	6.70 %
	Jean LASSALLE	4.31 %
	Valérie PÉCRESSÉ	2.87 %
	Nicolas DUPONT- AIGNAN	2.39 %
	Fabien ROUSSEL	2.15 %
	Nathalie ARTHAUD	1.44 %
	Yannick JADOT	1.44 %
	Philippe POUTOU	0.96 %
	Anne HIDALGO	0.72 %

558 inscrits

Participation : 76.88%

Votes blancs : 2.10%

Votes nuls : 0.47%

Second tourEmmanuel
MACRON

37,74 %



Marine LE PEN

62,26 %

559 inscrits

Participation : 80.68%

Votes blancs : 1.33%

Votes nuls : 6.43%

bien-dans-ma-ville.fr

Sécurité



Agressions physiques / sexuelles

0



Cambriolages

0



Vols / dégradations

0



Stupéfiants

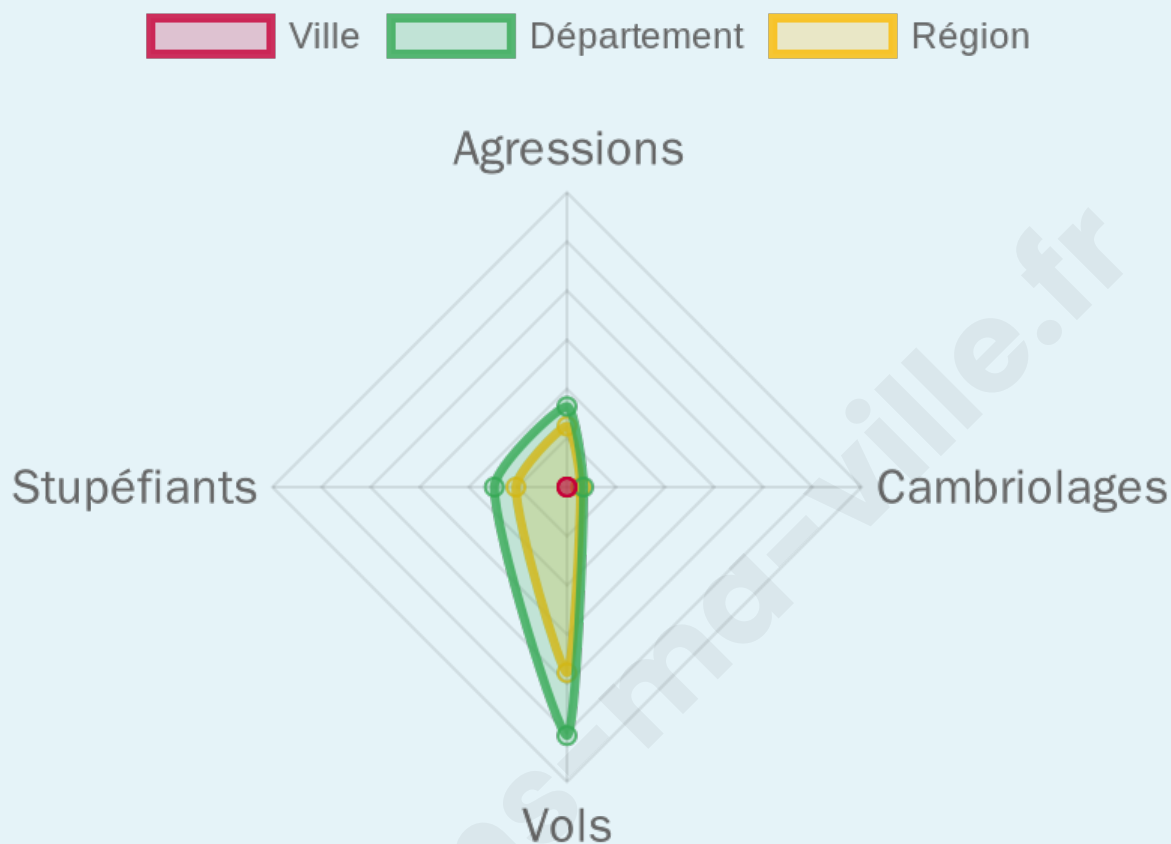
0

Evolution du nombre d'infractions



Pour comparer

(en proportion du nombre d'habitants)



Sources : Bases statistiques communale, départementale et régionale de la délinquance enregistrée par la police et la gendarmerie nationales selon les dernières parutions officielles de 2025 portant sur l'année 2024 ([data.gouv](https://data.gouv.fr)).

Agressions physiques / sexuelles : Violences sexuelles, coups et blessures volontaires intrafamiliaux, coups et blessures volontaires, autres coups, blessures volontaires et vols violents sans arme.

Cambriolages : Cambriolages de logements.

Vols : Vols avec armes, vols d'accessoires sur véhicules, vols dans les véhicules, vols de véhicules, vols sans violence contre des personnes, destructions, dégradations volontaires et escroqueries.

Stupéfiants : Trafic de stupéfiants dont (AFD) et usage de stupéfiants.

Services à la population



Commerce

Hypermarché	X <u>Sainte-Marie-des-Champs</u> 17km
Supermarché	X <u>Tôtes</u> 5km
Superette	X <u>Val-de-Saône</u> 2km
Boulangerie	X <u>Val-de-Saône</u> 1km
Boucherie	X <u>Val-de-Saône</u> 2km
Restaurant	X <u>Tôtes</u> 5km
Garage	3
Station-service	X <u>Tôtes</u> 5km
Banque	X <u>Tôtes</u> 5km
La poste	1
Coiffeur	X <u>Val-de-Saône</u> 1km
Tabac	X <u>Lunery</u> 15km
Bars / discothèque	X <u>Val-de-Saône</u> 2km
Bibliothèque	X <u>Tôtes</u> 5km
Cinéma	X <u>Greuville</u> 13km
Vétérinaire	X <u>Tôtes</u> 5km



Santé

Pharmacie	X <u>Val-de-Saône</u> 2km
Hôpital	X <u>Dieppe</u> 24km
Laboratoire d'analyses médicales	X <u>Pavilly</u> 15km
Etablissement pour handicapé	X <u>Imbleville</u> 2km
EHPA	X <u>Val-de-Saône</u> 1km
Médecin	X <u>Val-de-Saône</u> 2km
Dentiste	X <u>Val-de-Saône</u> 2km
Chirurgien	X <u>Yvetot</u> 19km
Dermatologue	X <u>Barentin</u> 18km
Anesthésiste	X <u>Yvetot</u> 19km
Gastro-entérologue	X <u>Yvetot</u> 19km
Gynécologue	X <u>Saint-Crespin</u> 13km
Cancérologue	X <u>Rouen</u> 31km
Neurologue	X <u>Saint-Saëns</u> 21km
Ophthalmologue	X <u>Pavilly</u> 15km
ORL	X <u>Yvetot</u> 19km
Cardiologue	X <u>Barentin</u> 18km
Pédiatre	X <u>Yvetot</u> 19km
Pneumologue	X <u>Saint-Aubin-sur-Scie</u> 23km
Psychologue	X <u>Yvetot</u> 19km
Radiologue	X <u>Barentin</u> 18km
Rhumatologue	X <u>Yvetot</u> 19km
Sage-femme	X <u>Val-de-Scie</u> 8km



Éducation

Crèche	X <u>Val-de-Saône</u> 1km
Ecole maternelle Public	X <u>Val-de-Saône</u> 1km
Ecole maternelle Privé	X <u>Morainville-Jouveaux</u> 66km
Ecole primaire Public	1
Ecole primaire Privé	X <u>Bacqueville-en-Caux</u> 10km
Collège Public	X <u>Yerville</u> 7km
Collège Privé	X <u>Yvetot</u> 19km
Lycée Public	X <u>Barentin</u> 16km
Lycée Privé	X <u>Yvetot</u> 18km

Sources : Base Sirene des entreprises et de leurs établissements selon les dernières parutions officielles de 2025 portant sur l'année 2024 ([data.gouv](#)). Liste, localisation et tarifs des professionnels de santé selon les dernières parutions officielles de 2025 portant sur l'année 2024 ([opendatasoft](#)) et FINISS Extraction du Fichier des établissements selon les dernières parutions officielles de 2025 portant sur l'année 2024 ([data.gouv](#)). Adresse et géolocalisation des établissements d'enseignement du premier et second degrés selon les dernières parutions officielles de 2025 portant sur l'année 2024 ([data.education.gouv](#))

Villes autour de Belleville-en-Caux

Ville	Habitants	Superficie	Pop densité	Pop active	Taux chômage	Revenu moyen	Prix immobilier
Val-de-Saône	1 454	13 km ²	112 h/km ²	46.2%	3.3%	22 650 €/an	1 673 €/m ²
Calleville-les-Deux-Églises	328	5 km ²	66 h/km ²	46%	2.7%	22 320 €/an	1 726 €/m ²
Imbleville	321	5 km ²	64 h/km ²	40.5%	2.2%	22 170 €/an	1 516 €/m ²
La Fontelaye	27	4 km ²	7 h/km ²	48.1%	3.7%	NC	1 368 €/m ²
Saint-Vaast-du-Val (1 avis)	462	5 km ²	92 h/km ²	50.2%	4.5%	24 360 €/an	1 640 €/m ²
Bertrimont	227	4 km ²	57 h/km ²	50.2%	2.6%	22 380 €/an	1 837 €/m ²
Bourdainville	479	5 km ²	96 h/km ²	53.7%	5.4%	23 480 €/an	1 488 €/m ²
Lindebeuf	386	4 km ²	97 h/km ²	52.1%	3.4%	23 860 €/an	1 723 €/m ²
Biville-la-Baignarde	661	7 km ²	94 h/km ²	50.4%	2.9%	23 080 €/an	1 230 €/m ²
Tôtes	1 564	7 km ²	223 h/km ²	46%	6.1%	21 170 €/an	1 488 €/m ²
Ancretiéville-Saint-Victor (1 avis)	382	11 km ²	35 h/km ²	52.9%	3.9%	24 340 €/an	1 711 €/m ²
Beauval-en-Caux	464	15 km ²	31 h/km ²	50.6%	3.9%	25 500 €/an	1 948 €/m ²
Lestanville	90	1 km ²	90 h/km ²	51.1%	4.4%	NC	850 €/m ²
Saint-Pierre-Bénouville	353	8 km ²	44 h/km ²	55.2%	4%	21 850 €/an	1 342 €/m ²
Gueutteville	75	3 km ²	25 h/km ²	60%	9.3%	NC	1 857 €/m ²

bien-dans-ma-ville.fr



Vous aimez votre ville ? Notez-la !

Et faites-nous part de vos remarques constructives



Avec

BIEN dans ma **VILLE** 