



Version web

Ville de Beauronne

Présenté par

BIEN dans
ma **VILLE** 

Sommaire

Situation géographique	3
Statistiques sur la population	4
Evolution du nombre d'habitants	4
Tranche d'âge	5
0-14 ans	5
15-29 ans	5
30-44 ans	5
45-59 ans	5
60-74 ans	5
75-89 ans	5
90 ans et +	5
Activité professionnelle	5
Agriculteurs	5
Artisans, Commerçants	5
Cadres et sup.	5
Professions intermédiaires	5
Employé	5
Ouvrier	5
Retraité	5
Autres	5
Niveau de diplôme	6
Sans diplôme ou CEP	6
Brevet, BEPC, DNB	6
CAP-BEP ou équivalent	6
BAC ou équivalent	6
BAC+2	6
BAC+3 ou +4	6
BAC+5 ou plus	6
Composition des ménages	6
Couple sans enfant	6
Couple avec enfant(s)	6
Famille monoparentale	6
Colocation / Autre	6
Personnes seules	6
Profils électoraux	7
Premier tour	7
Sécurité	8
Evolution du nombre d'infractions	8
Pour comparer	9
Services à la population	10
Commerce	10
Éducation	10
Villes autour de Beauronne	12

Situation géographique



i Informations clés

- **Région** : Nouvelle-Aquitaine
- **Département** : Dordogne
- **Code postal** : 24400
- **Superficie** : 19 km²



Statistiques sur la population



Nombre d'habitants

372



Age moyen

48 ans



Pop active

43%



Taux chômage

11.1%



Pop densité

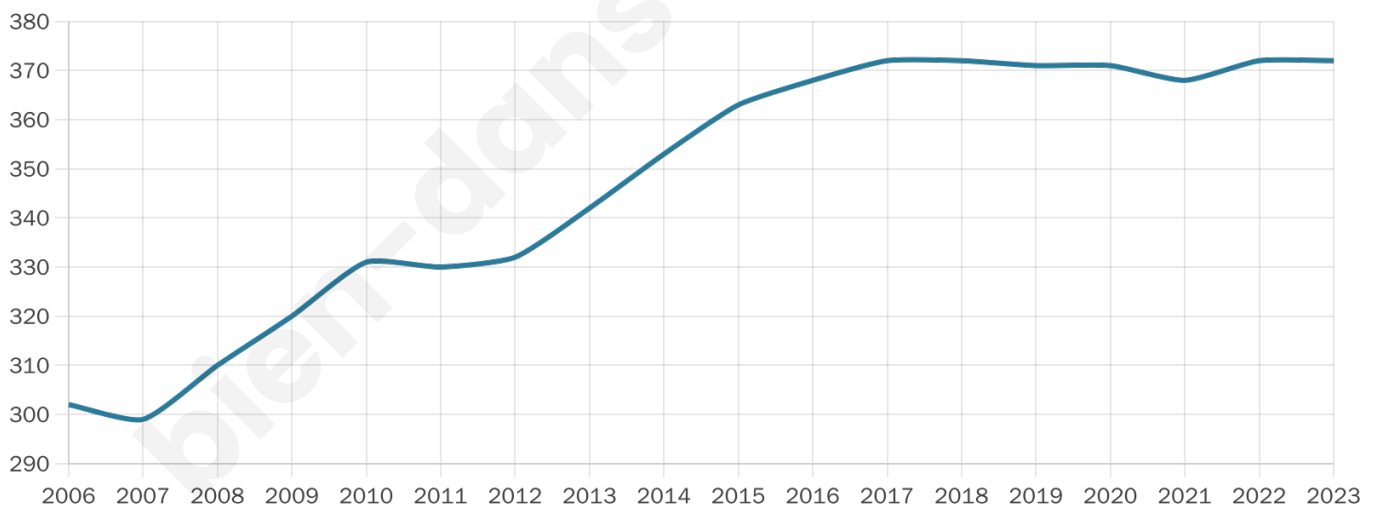
20 h/km²



Revenu moyen

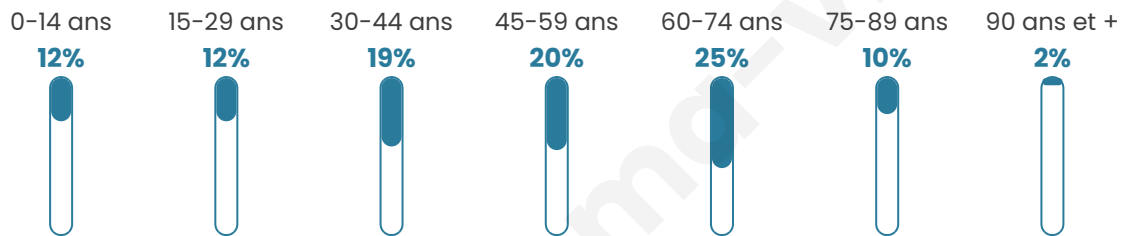
20 330 €/an

Evolution du nombre d'habitants

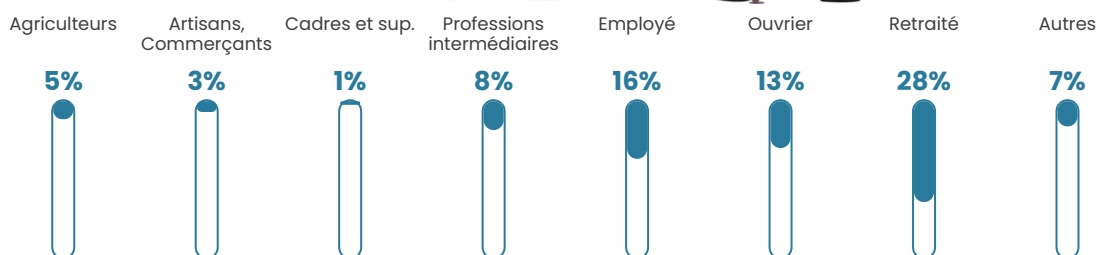


Sources : Institut national de la statistique et des études économiques (insee) selon Les dernières parutions officielles de 2024 portant sur les années 2020, 2021 et 2022.

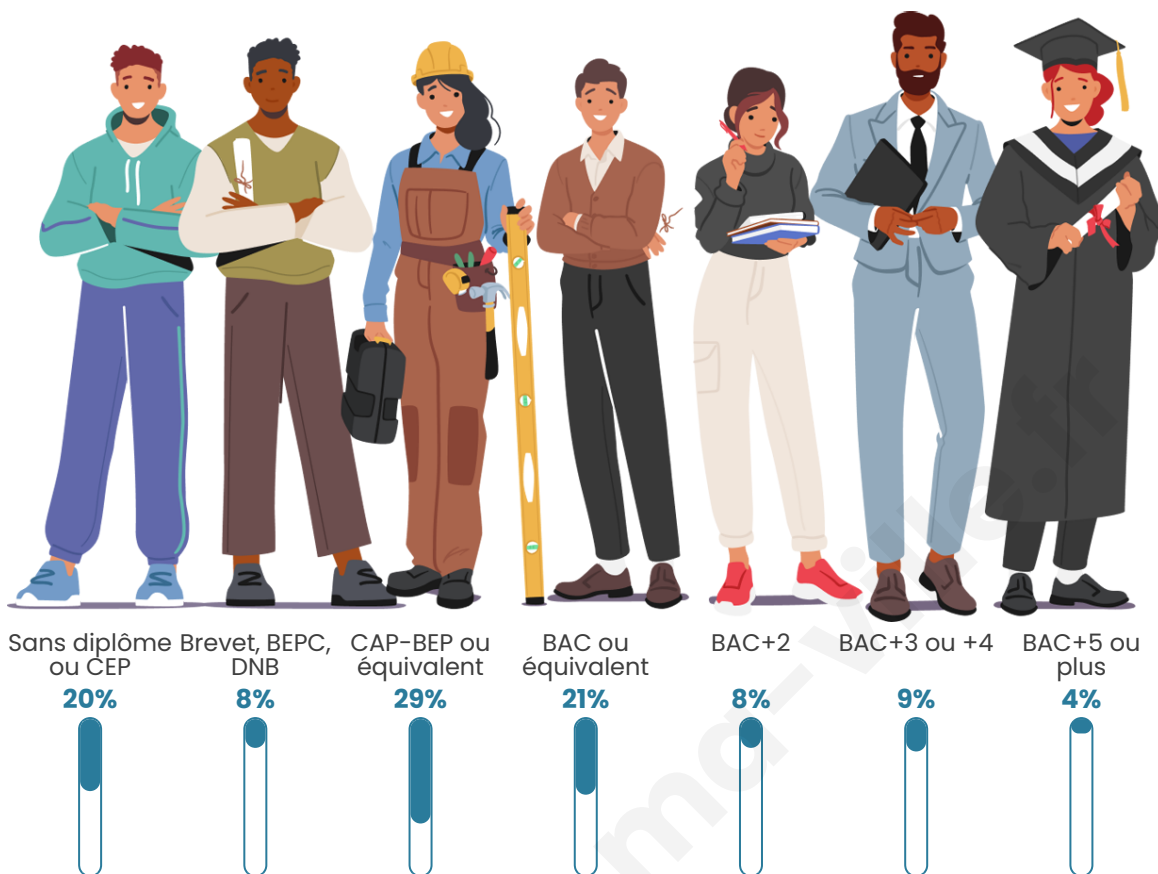
Tranche d'âge



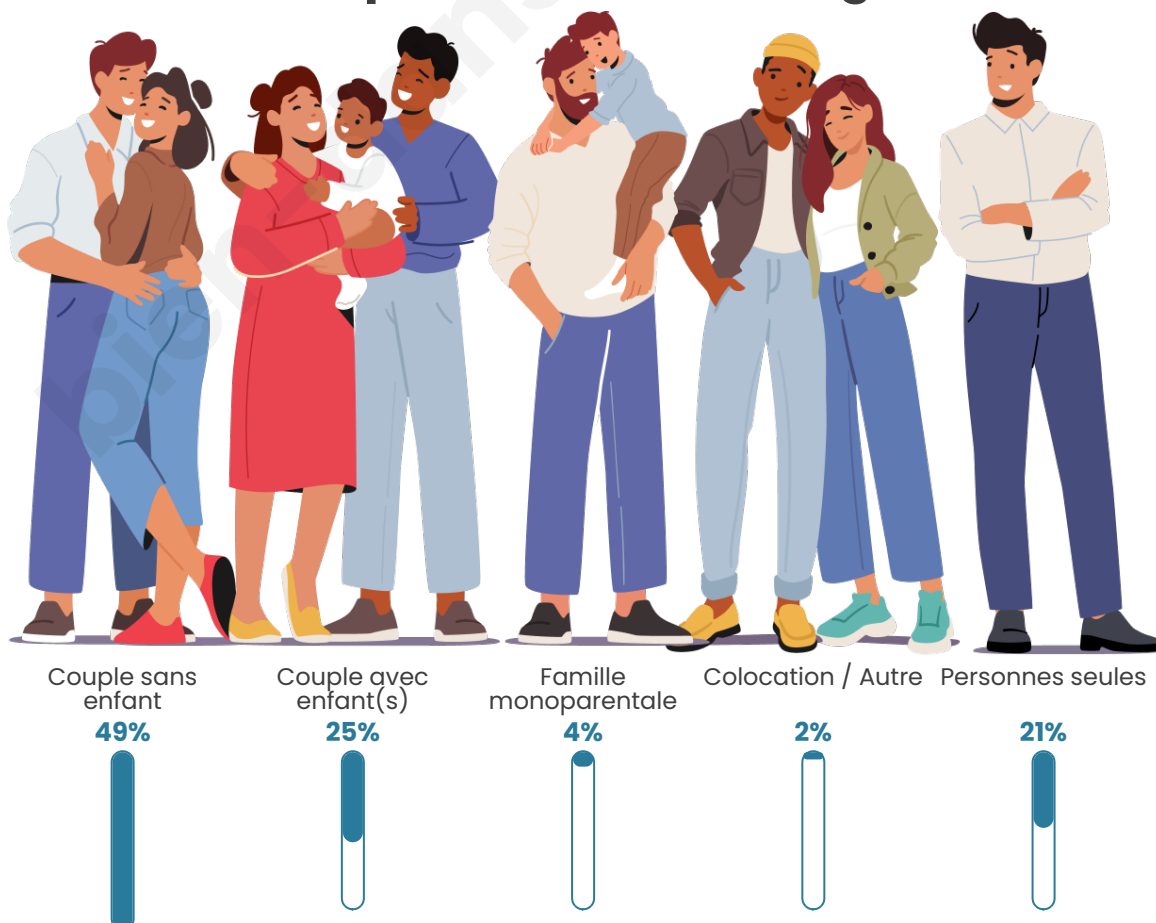
Activité professionnelle



Niveau de diplôme



Composition des ménages



Profils électoraux

Premier tour

	Marine LE PEN	31.52 %
	Jean-Luc MÉLENCHON	19.46 %
	Emmanuel MACRON	16.73 %
	Jean LASSALLE	7.00 %
	Éric ZEMMOUR	7.00 %
	Nicolas DUPONT-AIGNAN	4.67 %
	Fabien ROUSSEL	4.28 %
	Valérie PÉCRESSE	3.50 %
	Anne HIDALGO	2.33 %
	Yannick JADOT	2.33 %
	Philippe POUTOU	0.78 %
	Nathalie ARTHAUD	0.39 %

297 inscrits

Participation : 87.54%

Votes blancs : 0.00%

Votes nuls : 1.15%

Second tour

	Emmanuel MACRON	37,5 %
	Marine LE PEN	62,5 %

297 inscrits

Participation : 85.86%

Votes blancs : 5.88%

Votes nuls : 3.14%

Sécurité



Agressions physiques / sexuelles

0



Cambriolages

0



Vols / dégradations

0



Stupéfiants

0

Evolution du nombre d'infractions



Pour comparer

(en proportion du nombre d'habitants)

■ Ville ■ Département ■ Région



Sources : Bases statistiques communale, départementale et régionale de la délinquance enregistrée par la police et la gendarmerie nationales selon les dernières parutions officielles de 2025 portant sur l'année 2024 ([data.gouv](https://data.gouv.fr)).

Agressions physiques / sexuelles : Violences sexuelles, coups et blessures volontaires intrafamiliaux, coups et blessures volontaires, autres coups, blessures volontaires et vols violents sans arme.

Cambriolages : Cambriolages de logements.

Vols : Vols avec armes, vols d'accessoires sur véhicules, vols dans les véhicules, vols de véhicules, vols sans violence contre des personnes, destructions, dégradations volontaires et escroqueries.

Stupéfiants : Trafic de stupéfiants dont (AFD) et usage de stupéfiants.

Services à la population



Commerce

Hypermarché	X Ribérac 17km
Supermarché	X Neuvic 7km
Superette	X Saint-Front-de-Pradou 5km
Boulangerie	X Saint-Front-de-Pradou 5km
Boucherie	X Neuvic 7km
Restaurant	X Douzillac 3km
Garage	1
Station-service	X Neuvic 7km
Banque	X Neuvic 7km
La poste	X Saint-Front-de-Pradou 5km
Coiffeur	X Saint-Front-de-Pradou 5km
Tabac	X Saint-Jean-d'Ataux 3km
Bars / discothèque	X Saint-Louis-en-l'Isle 5km
Bibliothèque	X Chancelade 25km
Cinéma	X Mussidan 7km
Vétérinaire	X Neuvic 7km



Santé

Pharmacie	X Neuvic 7km
Hôpital	X Périgueux 29km
Laboratoire d'analyses médicales	X Mussidan 7km
Etablissement pour handicapé	X Neuvic 7km
EHPA	X Neuvic 7km
Médecin	X Sourzac 6km
Dentiste	X Mussidan 7km
Chirurgien	X Montpon-Ménestérol 21km
Dermatologue	X Saint Privat en Périgord 23km
Anesthésiste	X Saint Aulaye-Puymangou 23km
Gastro-entérologue	X Périgueux 29km
Gynécologue	X Périgueux 27km
Cancérologue	X Périgueux 28km
Neurologue	X Montpon-Ménestérol 20km
Ophthalmologue	X Montpon-Ménestérol 20km
ORL	X Périgueux 28km
Cardiologue	X Périgueux 28km
Pédiatre	X Bergerac 27km
Pneumologue	X Périgueux 28km
Psychologue	X Ribérac 17km
Radiologue	X Ribérac 18km
Rhumatologue	X Bergerac 29km
Sage-femme	X Lisle 24km



Éducation

Crèche	X Neuvic 7km
Ecole maternelle Public	X Neuvic 7km
Ecole maternelle Privé	X Marsac 73km
Ecole primaire Public	1
Ecole primaire Privé	X Église-Neuve-d'Issac 14km
Collège Public	X Neuvic 7km
Collège Privé	X Ribérac 17km
Lycée Public	X Ribérac 16km
Lycée Privé	X Bergerac 28km

Sources : Base Sirene des entreprises et de leurs établissements selon les dernières parutions officielles de 2025 portant sur l'année 2024 ([data.gouv](#)). Liste, localisation et tarifs des professionnels de santé selon les dernières parutions officielles de 2025 portant sur l'année 2024 ([opendatasoft](#)) et FINISS Extraction du Fichier des établissements selon les dernières parutions officielles de 2025 portant sur

l'année 2024 ([data.gouv](https://data.gouv.fr)). Adresse et géolocalisation des établissements d'enseignement du premier et second degrés selon les dernières parutions officielles de 2025 portant sur l'année 2024 ([data.education.gouv](https://data.education.gouv.fr))

bien-dans-ma-ville.fr

Villes autour de Beauronne

Ville	Habitants	Superficie	Pop densité	Pop active	Taux chômage	Revenu moyen	Prix immobilier
Douzillac (1 avis)	845	17 km ²	50 h/km ²	42%	4%	20 570 €/an	1 326 €/m ²
Saint-Étienne-de-Puycorbier	111	13 km ²	9 h/km ²	39.6%	6.3%	17 340 €/an	844 €/m ²
Saint-Louis-en-l'Isle	311	2 km ²	156 h/km ²	43.4%	6.1%	21 730 €/an	952 €/m ²
Saint-Jean-d'Ataux	129	12 km ²	11 h/km ²	42.6%	10.1%	19 400 €/an	1 664 €/m ²
Sourzac	1 135	23 km ²	49 h/km ²	39.6%	4.8%	22 100 €/an	1 292 €/m ²
Saint-Front-de-Pradoux (3 avis)	1 148	9 km ²	128 h/km ²	39.5%	3.4%	21 540 €/an	1 177 €/m ²
Saint-Germain-du-Salembre	901	19 km ²	47 h/km ²	43.8%	5.3%	21 430 €/an	1 203 €/m ²
Neuvic (4 avis)	3 687	25 km ²	147 h/km ²	34.7%	4.1%	20 890 €/an	1 195 €/m ²
Saint-Martin-l'Astier	142	9 km ²	16 h/km ²	45.1%	7%	22 430 €/an	1 574 €/m ²
Saint-Vincent-de-Connezac (1 avis)	664	14 km ²	47 h/km ²	42.3%	7.2%	19 530 €/an	1 162 €/m ²
Mussidan (18 avis)	2 771	3 km ²	924 h/km ²	35.2%	6.5%	19 320 €/an	1 212 €/m ²
Saint-André-de-Double	162	27 km ²	6 h/km ²	47.5%	3.7%	19 480 €/an	3 648 €/m ²
Saint-Médard-de-Mussidan	1 618	24 km ²	67 h/km ²	39.4%	4%	21 300 €/an	1 129 €/m ²
Saint-Michel-de-Double	232	29 km ²	8 h/km ²	41.8%	6.5%	19 550 €/an	1 430 €/m ²
Saint-Léon-sur-l'Isle (3 avis)	2 080	14 km ²	149 h/km ²	39.8%	5.4%	21 100 €/an	1 002 €/m ²

bien-dans-ma-ville.fr



Vous aimez votre ville ? Notez-la !

Et faites-nous part de vos remarques constructives



Avec

BIEN dans ma **VILLE** 