



Version web

# Ville de Beaumont

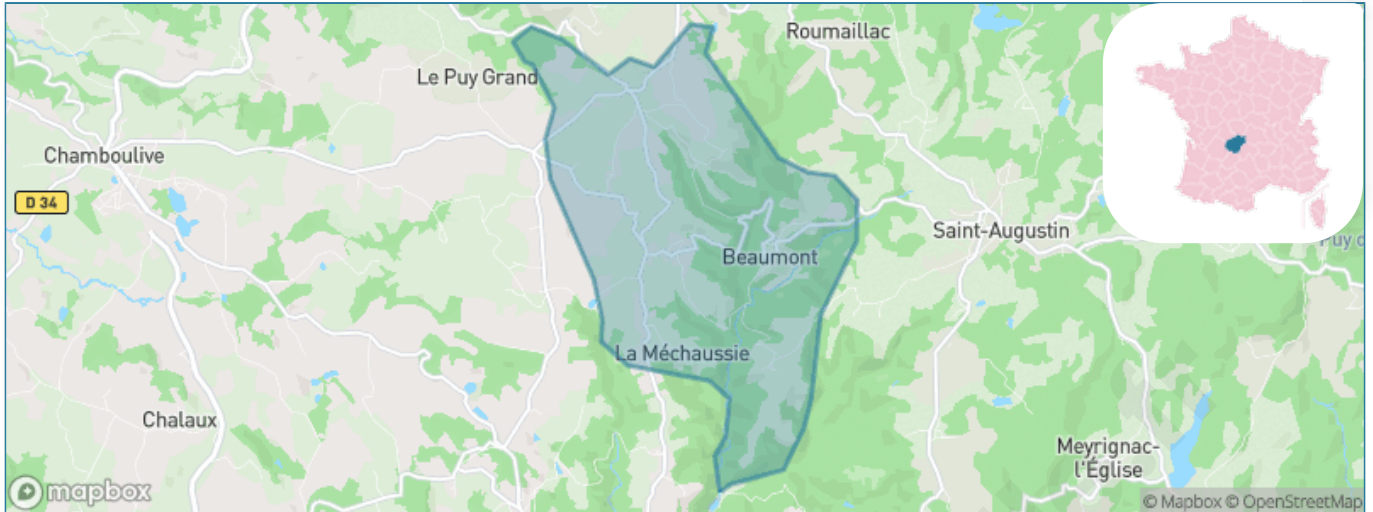
Présenté par

**BIEN** dans  
ma **VILLE** 

# Sommaire

Situation géographique .....	3
Statistiques sur la population .....	4
Evolution du nombre d'habitants .....	4
Tranche d'âge .....	5
0-14 ans .....	5
15-29 ans .....	5
30-44 ans .....	5
45-59 ans .....	5
60-74 ans .....	5
75-89 ans .....	5
90 ans et + .....	5
Activité professionnelle .....	5
Agriculteurs .....	5
Artisans, Commerçants .....	5
Cadres et sup. ....	5
Professions intermédiaires .....	5
Employé .....	5
Ouvrier .....	5
Retraité .....	5
Autres .....	5
Niveau de diplôme .....	6
Sans diplôme ou CEP .....	6
Brevet, BEPC, DNB .....	6
CAP-BEP ou équivalent .....	6
BAC ou équivalent .....	6
BAC+2 .....	6
BAC+3 ou +4 .....	6
BAC+5 ou plus .....	6
Composition des ménages .....	6
Couple sans enfant .....	6
Couple avec enfant(s) .....	6
Famille monoparentale .....	6
Colocation / Autre .....	6
Personnes seules .....	6
Profils électoraux .....	7
Premier tour .....	7
Sécurité .....	9
Evolution du nombre d'infractions .....	9
Pour comparer .....	10
Services à la population .....	11
Commerce .....	11
Éducation .....	11
Villes autour de Beaumont .....	12

# Situation géographique



## i Informations clés

- **Région** : Nouvelle-Aquitaine
- **Département** : Corrèze
- **Code postal** : 19390
- **Superficie** : 10 km<sup>2</sup>



# Statistiques sur la population



Nombre d'habitants

**114**



Age moyen

**53 ans**



Pop active

**34.2%**



Taux chômage

**0%**



Pop densité

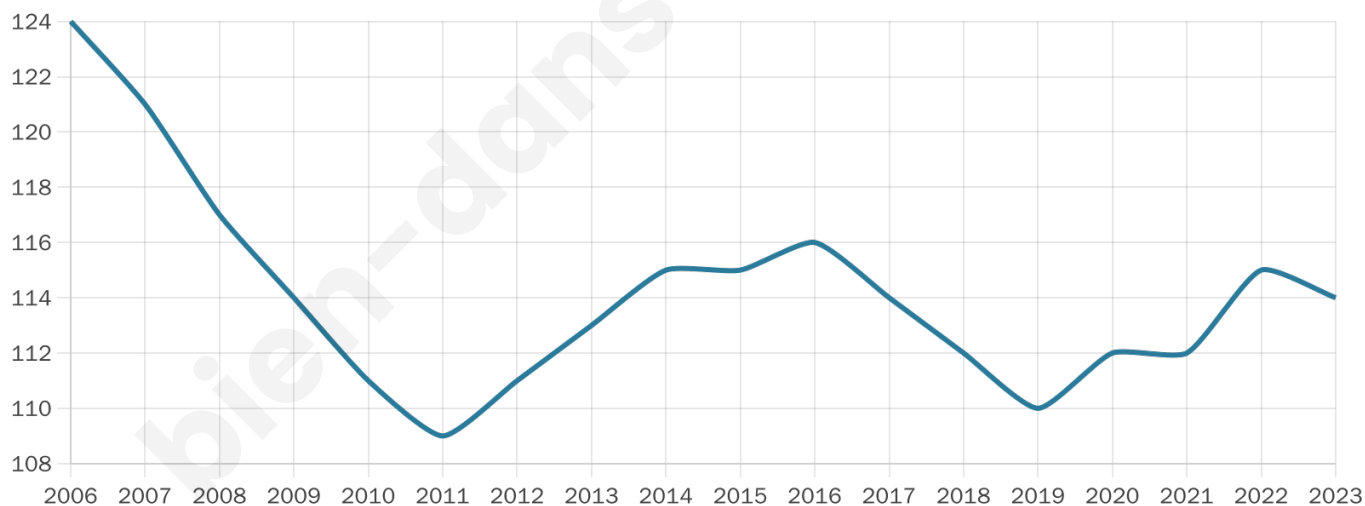
**11 h/km<sup>2</sup>**



Revenu moyen

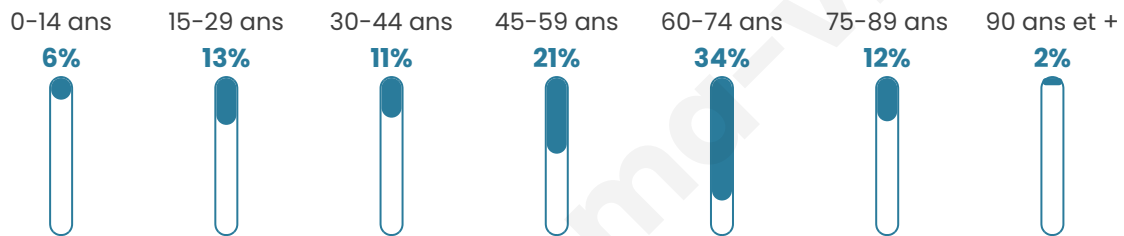
**21 680 €/an**

## Evolution du nombre d'habitants

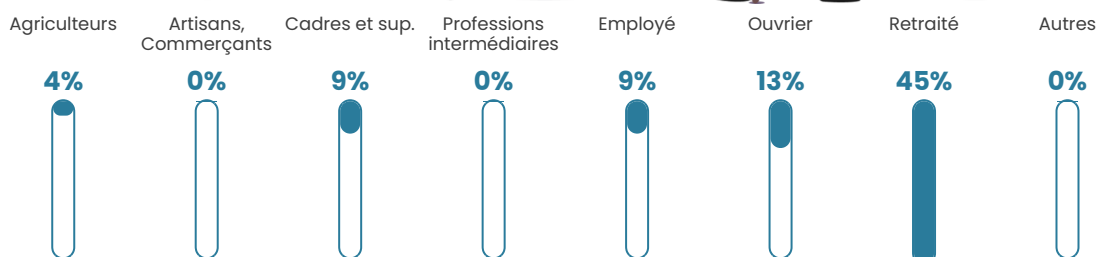


Sources : Institut national de la statistique et des études économiques (insee) selon Les dernières parutions officielles de 2024 portant sur les années 2020, 2021 et 2022.

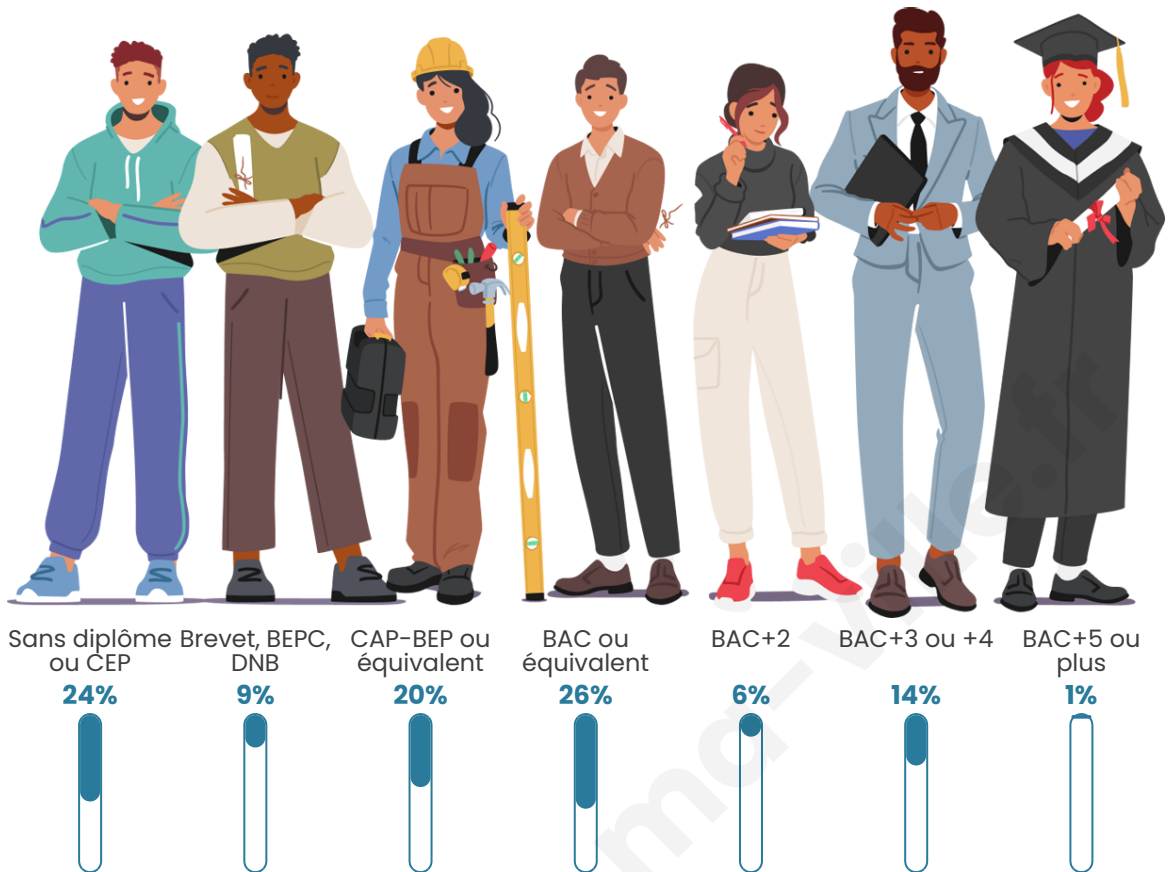
## Tranche d'âge



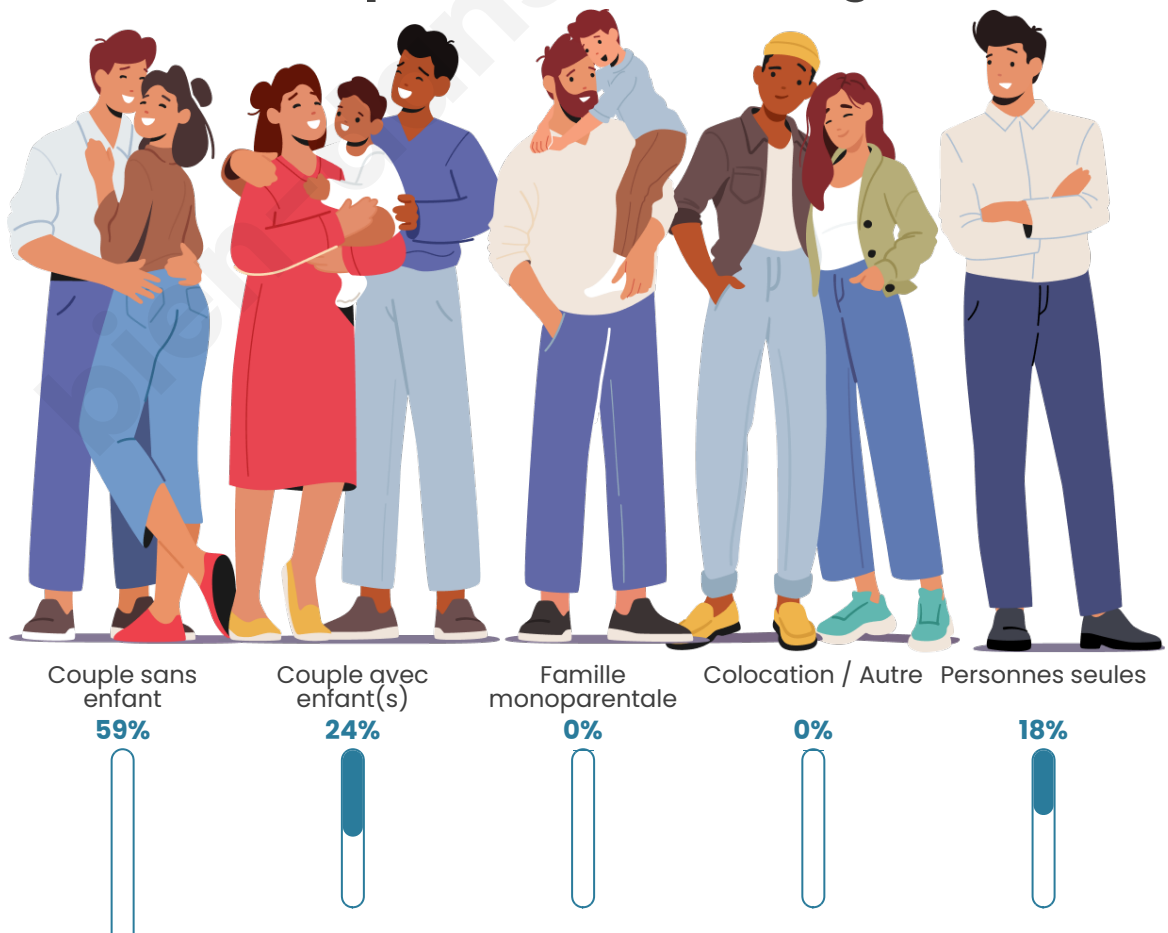
## Activité professionnelle



## Niveau de diplôme



## Composition des ménages





## Profils électoraux

### Premier tour

	Jean-Luc MÉLENCHON	23.91 %
	Emmanuel MACRON	19.57 %
	Marine LE PEN	11.96 %
	Jean LASSALLE	10.87 %
	Fabien ROUSSEL	9.78 %
	Yannick JADOT	9.78 %
	Valérie PÉCRESSE	5.43 %
	Éric ZEMMOUR	4.35 %
	Nicolas DUPONT- AIGNAN	2.17 %
	Anne HIDALGO	1.09 %
	Philippe POUTOU	1.09 %
	Nathalie ARTHAUD	0.00 %

**119 inscrits**

Participation : 83.19%

Votes blancs : 5.05%

Votes nuls : 2.02%

**Second tour**Emmanuel  
MACRON

64,2 %



Marine LE PEN

35,8 %

**119 inscrits**

Participation : 82.35%

Votes blancs : 10.2%

Votes nuls : 7.14%

bien-dans-ma-ville.fr

# Sécurité



Agressions physiques / sexuelles

0



Cambriolages

0



Vols / dégradations

0



Stupéfiants

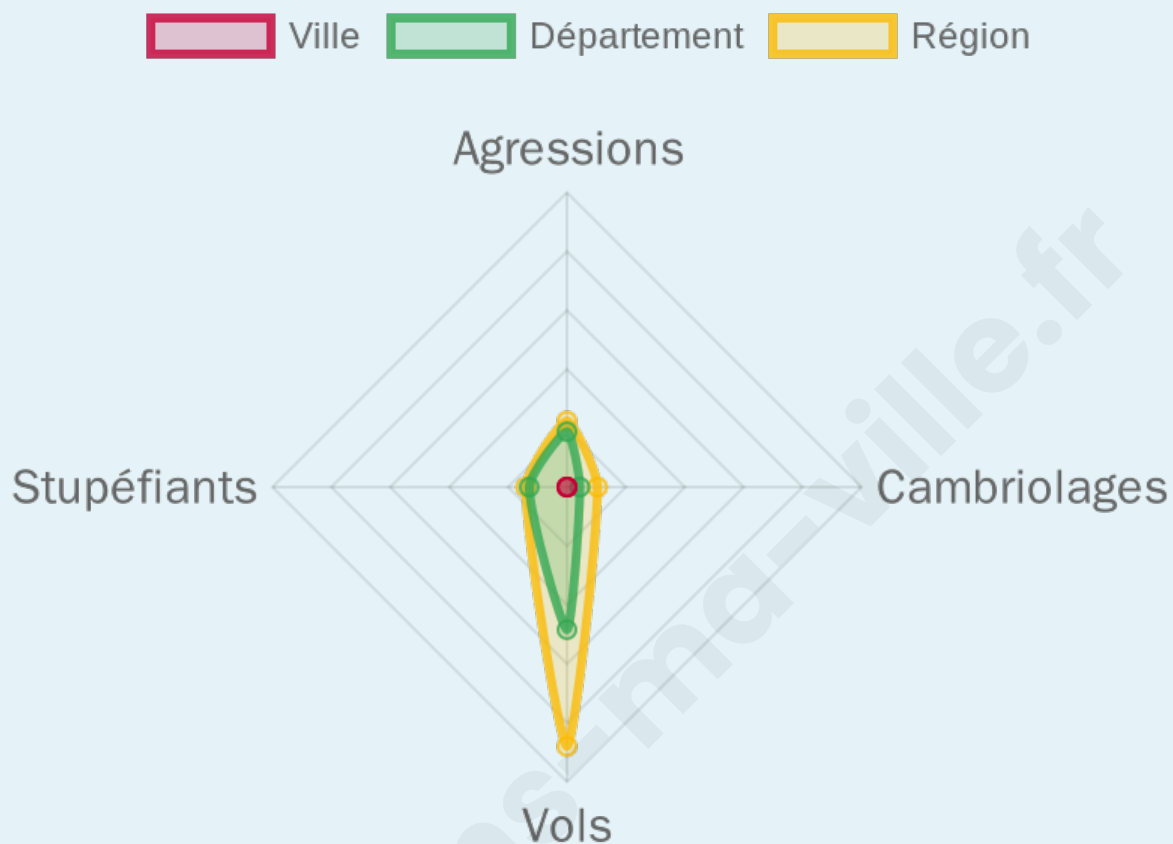
0

## Evolution du nombre d'infractions



## Pour comparer

(en proportion du nombre d'habitants)



Sources : Bases statistiques communale, départementale et régionale de la délinquance enregistrée par la police et la gendarmerie nationales selon les dernières parutions officielles de 2025 portant sur l'année 2024 ([data.gouv](https://data.gouv.fr)).

Agressions physiques / sexuelles : Violences sexuelles, coups et blessures volontaires intrafamiliaux, coups et blessures volontaires, autres coups, blessures volontaires et vols violents sans arme.

Cambriolages : Cambriolages de logements.

Vols : Vols avec armes, vols d'accessoires sur véhicules, vols dans les véhicules, vols de véhicules, vols sans violence contre des personnes, destructions, dégradations volontaires et escroqueries.

Stupéfiants : Trafic de stupéfiants dont (AFD) et usage de stupéfiants.

# Services à la population



## Commerce

Hypermarché	X <a href="#">Tulle</a> 17km
Supermarché	X <a href="#">Saint-Augustin</a> 2km
Superette	X <a href="#">Le Lonzac</a> 7km
Boulangerie	X <a href="#">Saint-Augustin</a> 3km
Boucherie	X <a href="#">Chamboulive</a> 8km
Restaurant	X <a href="#">Saint-Augustin</a> 3km
Garage	X <a href="#">Chamboulive</a> 7km
Station-service	X <a href="#">Seilhac</a> 9km
Banque	X <a href="#">Chamboulive</a> 8km
La poste	X <a href="#">Saint-Clément</a> 12km
Coiffeur	X <a href="#">Chamboulive</a> 3km
Tabac	X <a href="#">Corrèze</a> 8km
Bars / discothèque	X <a href="#">Saint-Augustin</a> 3km
Bibliothèque	X <a href="#">Le Lonzac</a> 7km
Cinéma	X <a href="#">Tulle</a> 17km
Vétérinaire	X <a href="#">Le Lonzac</a> 7km



## Santé

Pharmacie	X <a href="#">Le Lonzac</a> 7km
Hôpital	X <a href="#">Tulle</a> 16km
Laboratoire d'analyses médicales	X <a href="#">Tulle</a> 18km
Etablissement pour handicapé	X <a href="#">Condat-sur-Ganaveix</a> 17km
EHPA	X <a href="#">Le Lonzac</a> 7km
Médecin	X <a href="#">Chamboulive</a> 8km
Dentiste	X <a href="#">Corrèze</a> 8km
Chirurgien	X <a href="#">Tulle</a> 17km
Dermatologue	X <a href="#">Tulle</a> 18km
Anesthésiste	X <a href="#">Brive-la-Gaillarde</a> 35km
Gastro-entérologue	X <a href="#">Brive-la-Gaillarde</a> 35km
Gynécologue	X <a href="#">Treignac</a> 12km
Cancérologue	X <a href="#">Limoges</a> 59km
Neurologue	X <a href="#">Sainte-Fortunade</a> 23km
Ophtalmologue	X <a href="#">Tulle</a> 18km
ORL	X <a href="#">Laguenn-sur-Avalouze</a> 20km
Cardiologue	X <a href="#">Tulle</a> 18km
Pédiatre	X <a href="#">Malemort</a> 34km
Pneumologue	X <a href="#">Brive-la-Gaillarde</a> 37km
Psychologue	X <a href="#">Sainte-Féréole</a> 27km
Radiologue	X <a href="#">Tulle</a> 17km
Rhumatologue	X <a href="#">Tulle</a> 18km
Sage-femme	X <a href="#">Tulle</a> 17km



## Éducation

Crèche	X <a href="#">Chamboulive</a> 9km
Ecole maternelle Public	X <a href="#">Saint-Augustin</a> 2km
Ecole maternelle Privé	X <a href="#">Limoges</a> 63km
Ecole primaire Public	X <a href="#">Orliac-de-Bar</a> 7km
Ecole primaire Privé	X <a href="#">Corrèze</a> 8km
Collège Public	X <a href="#">Corrèze</a> 8km
Collège Privé	X <a href="#">Salon-la-Tour</a> 23km
Lycée Public	X <a href="#">Naves</a> 12km
Lycée Privé	X <a href="#">Treignac</a> 13km

Sources : Base Sirene des entreprises et de leurs établissements selon les dernières parutions officielles de 2025 portant sur l'année 2024 ([data.gouv](#)). Liste, localisation et tarifs des professionnels de santé selon les dernières parutions officielles de 2025 portant sur l'année 2024 ([opendatasoft](#)) et FINISS Extraction du Fichier des établissements selon les dernières parutions officielles de 2025 portant sur l'année 2024 ([data.gouv](#)). Adresse et géolocalisation des établissements d'enseignement du premier et second degrés selon les dernières parutions officielles de 2025 portant sur l'année 2024 ([data.education.gouv](#))

## Villes autour de Beaumont

Ville	Habitants	Superficie	Pop densité	Pop active	Taux chômage	Revenu moyen	Prix immobilier
Saint-Augustin	427	29 km <sup>2</sup>	15 h/km <sup>2</sup>	35.6%	3%	21 010 €/an	1 101 €/m <sup>2</sup>
Meyrignac-l'Église	64	10 km <sup>2</sup>	6 h/km <sup>2</sup>	43.8%	1.6%	NC	975 €/m <sup>2</sup>
Saint-Salvadour	332	19 km <sup>2</sup>	17 h/km <sup>2</sup>	39.2%	1.8%	22 400 €/an	1 111 €/m <sup>2</sup>
Orliac-de-Bar	256	15 km <sup>2</sup>	17 h/km <sup>2</sup>	39.1%	3.9%	21 240 €/an	1 285 €/m <sup>2</sup>
Madranges	166	12 km <sup>2</sup>	14 h/km <sup>2</sup>	34.3%	3.6%	22 680 €/an	1 650 €/m <sup>2</sup>
Chaumeil	164	31 km <sup>2</sup>	5 h/km <sup>2</sup>	34.1%	5.5%	20 210 €/an	438 €/m <sup>2</sup>
Chamboulive	1 155	46 km <sup>2</sup>	25 h/km <sup>2</sup>	39.9%	4.2%	21 060 €/an	969 €/m <sup>2</sup>
Bar	311	20 km <sup>2</sup>	16 h/km <sup>2</sup>	45.3%	2.3%	20 670 €/an	1 207 €/m <sup>2</sup>
Le Lonzac	823	36 km <sup>2</sup>	23 h/km <sup>2</sup>	34.3%	2.7%	22 060 €/an	749 €/m <sup>2</sup>
Corrèze (1 avis)	1 171	34 km <sup>2</sup>	34 h/km <sup>2</sup>	41.8%	4.5%	22 380 €/an	1 056 €/m <sup>2</sup>
Seilhac	1 805	25 km <sup>2</sup>	72 h/km <sup>2</sup>	41.9%	2.8%	24 210 €/an	1 401 €/m <sup>2</sup>
Veix	80	22 km <sup>2</sup>	4 h/km <sup>2</sup>	40%	10%	NC	377 €/m <sup>2</sup>
Affieux	385	30 km <sup>2</sup>	13 h/km <sup>2</sup>	35.3%	1.3%	22 910 €/an	682 €/m <sup>2</sup>
Sarran	262	26 km <sup>2</sup>	10 h/km <sup>2</sup>	45%	3.8%	22 180 €/an	2 232 €/m <sup>2</sup>
Lestards (1 avis)	117	18 km <sup>2</sup>	7 h/km <sup>2</sup>	38.5%	1.7%	NC	NC

bien-dans-ma-ville.fr



# **Vous aimez votre ville ? Notez-la !**

Et faites-nous part de vos remarques constructives



Avec

**BIEN** dans ma **VILLE** 