



Version web

# Ville de Beaufin

Présenté par

**BIEN** dans  
ma **VILLE** 

# Sommaire

Situation géographique .....	3
Statistiques sur la population .....	4
Evolution du nombre d'habitants .....	4
Tranche d'âge .....	5
0-14 ans .....	5
15-29 ans .....	5
30-44 ans .....	5
45-59 ans .....	5
60-74 ans .....	5
75-89 ans .....	5
90 ans et + .....	5
Activité professionnelle .....	5
Agriculteurs .....	5
Artisans, Commerçants .....	5
Cadres et sup. ....	5
Professions intermédiaires .....	5
Employé .....	5
Ouvrier .....	5
Retraité .....	5
Autres .....	5
Niveau de diplôme .....	6
Sans diplôme ou CEP .....	6
Brevet, BEPC, DNB .....	6
CAP-BEP ou équivalent .....	6
BAC ou équivalent .....	6
BAC+2 .....	6
BAC+3 ou +4 .....	6
BAC+5 ou plus .....	6
Composition des ménages .....	6
Couple sans enfant .....	6
Couple avec enfant(s) .....	6
Famille monoparentale .....	6
Colocation / Autre .....	6
Personnes seules .....	6
Profils électoraux .....	7
Premier tour .....	7
Sécurité .....	9
Evolution du nombre d'infractions .....	9
Pour comparer .....	10
Services à la population .....	11
Commerce .....	11
Éducation .....	11
Villes autour de Beaufin .....	12

# Situation géographique



## i Informations clés

- **Région** : Auvergne-Rhône-Alpes
- **Département** : Isère
- **Code postal** : 38970
- **Superficie** : 6 km<sup>2</sup>



# Statistiques sur la population



Nombre d'habitants

**19**



Age moyen

**60 ans**



Pop active

**42.1%**



Taux chômage

**10%**



Pop densité

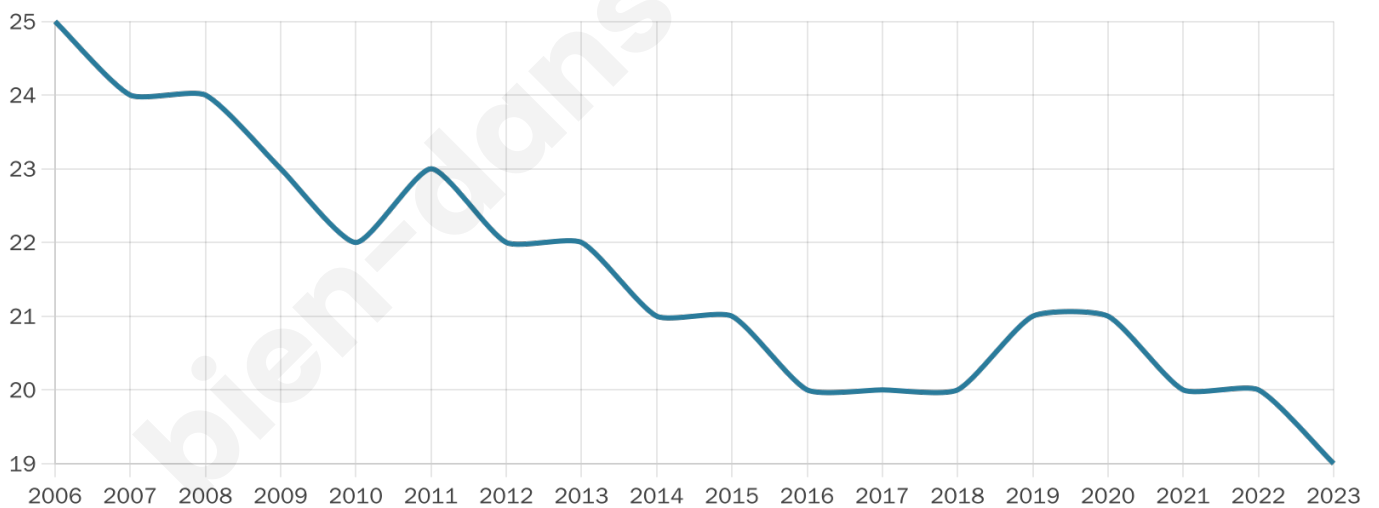
**3 h/km<sup>2</sup>**



Revenu moyen

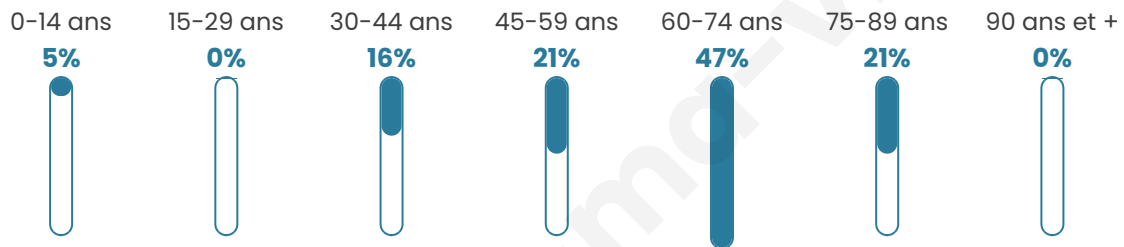
**NC**

## Evolution du nombre d'habitants

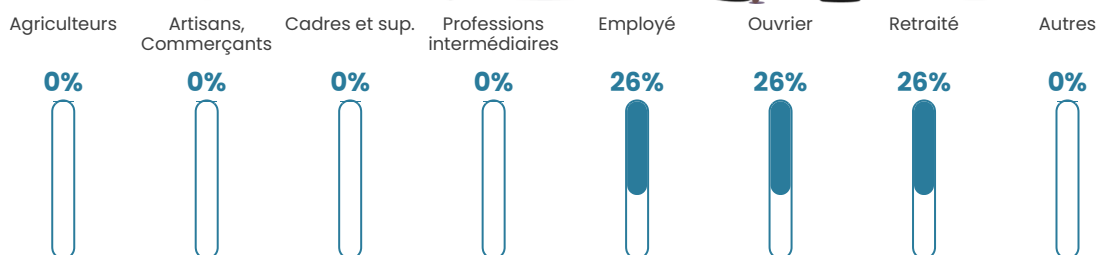


Sources : Institut national de la statistique et des études économiques (insee) selon Les dernières parutions officielles de 2024 portant sur les années 2020, 2021 et 2022.

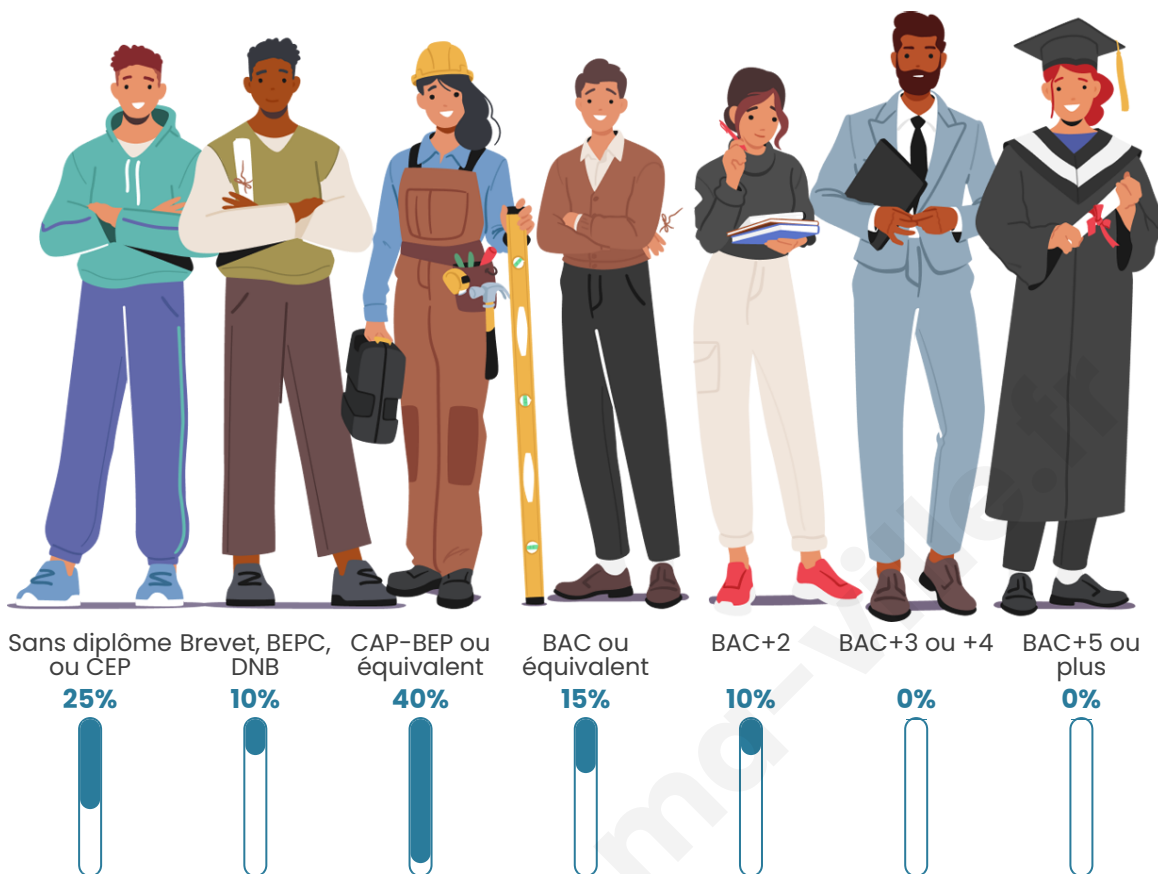
## Tranche d'âge



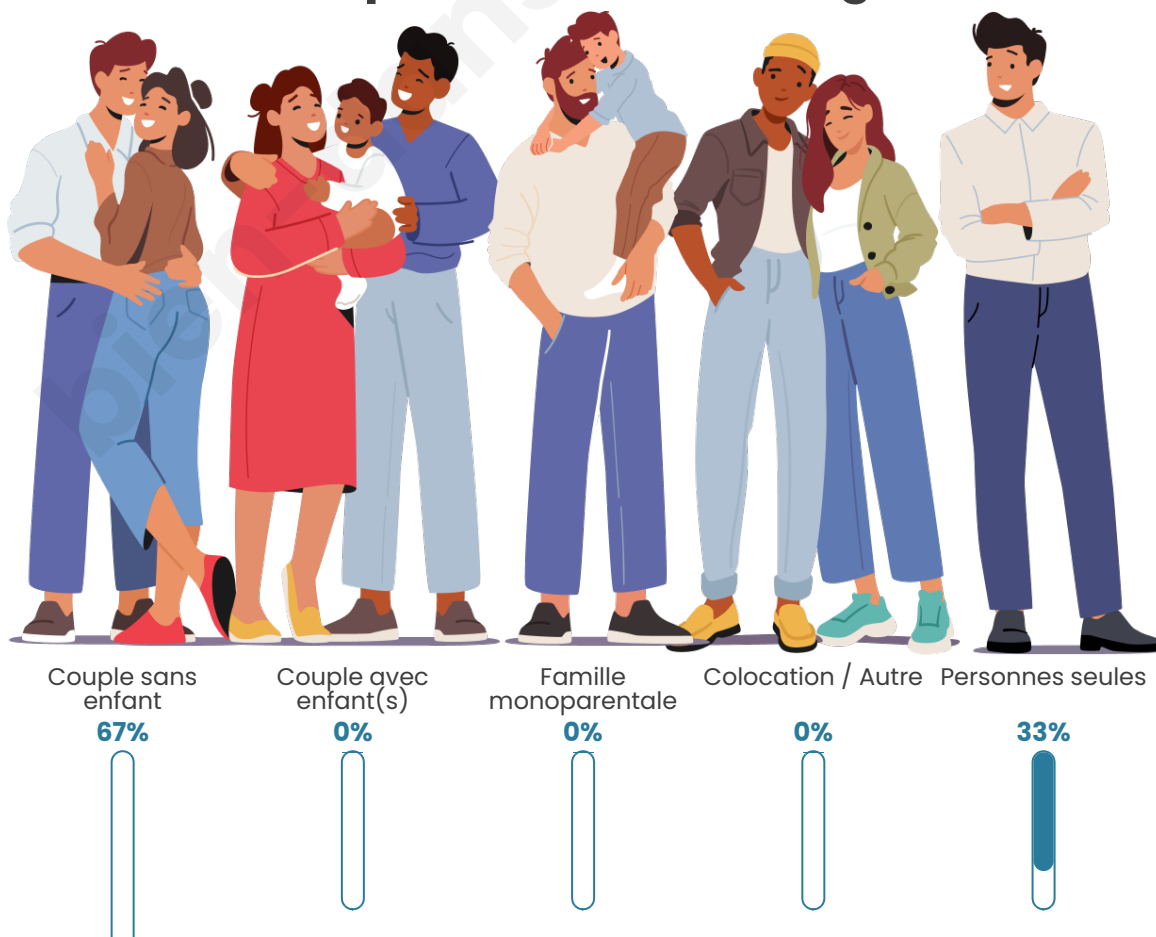
## Activité professionnelle



## Niveau de diplôme



## Composition des ménages





## Profils électoraux

### Premier tour



Emmanuel  
MACRON 19.35 %



Jean LASSALLE 19.35 %



Jean-Luc  
MÉLENCHON 16.13 %



Yannick JADOT 12.90 %



Marine LE PEN 9.68 %



Fabien ROUSSEL 6.45 %



Nicolas DUPONT-  
AIGNAN 6.45 %



Éric ZEMMOUR 3.23 %



Anne HIDALGO 3.23 %



Valérie PÉCRESSÉ 3.23 %



Nathalie ARTHAUD 0.00 %



Philippe POUTOU 0.00 %

**34 inscrits**

Participation : 91.18%

Votes blancs : 0.00%

Votes nuls : 0.00%

**Second tour**



Emmanuel  
MACRON

53,85 %



Marine LE PEN

46,15 %

**34 inscrits**

Participation : 97.06%

Votes blancs : 15.15%

Votes nuls : 6.06%

bien-dans-ma-ville.fr

# Sécurité



Agressions physiques / sexuelles

0



Cambriolages

0



Vols / dégradations

0



Stupéfiants

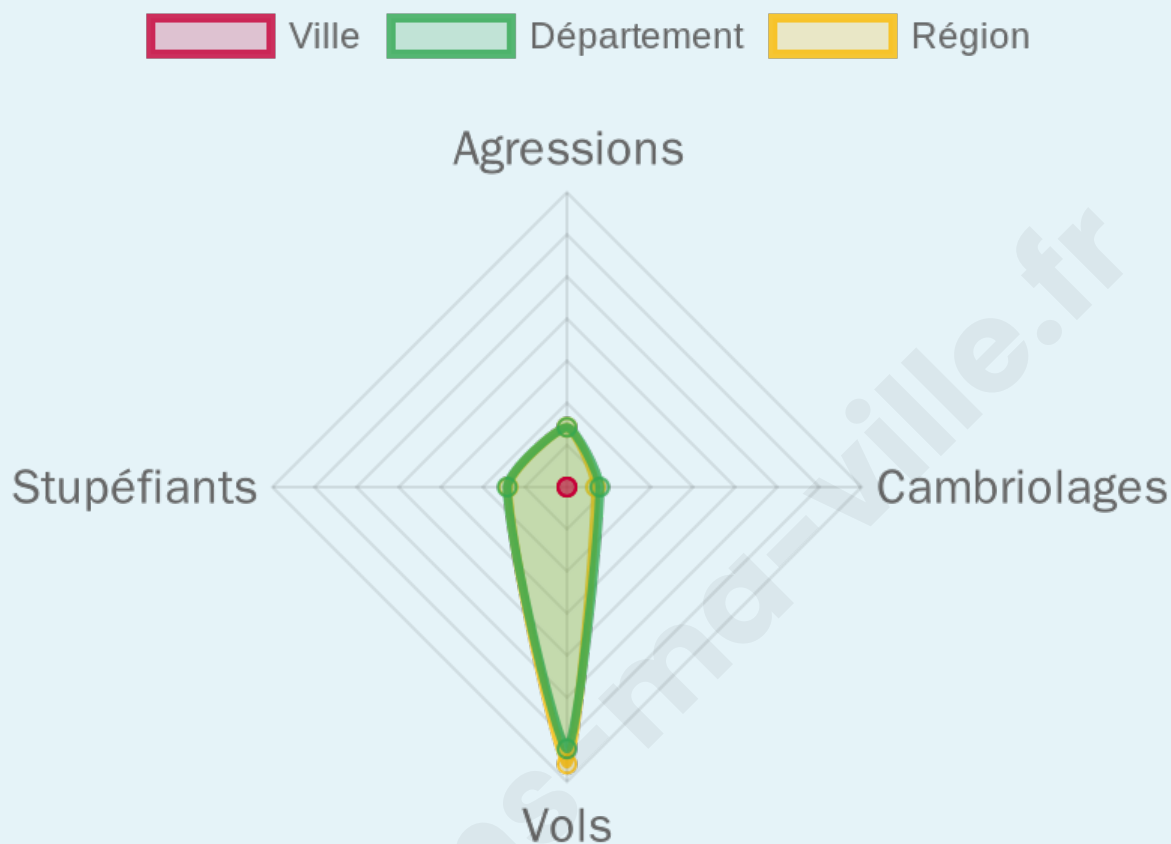
0

## Evolution du nombre d'infractions



## Pour comparer

(en proportion du nombre d'habitants)



Sources : Bases statistiques communale, départementale et régionale de la délinquance enregistrée par la police et la gendarmerie nationales selon les dernières parutions officielles de 2025 portant sur l'année 2024 ([data.gouv](https://data.gouv.fr)).

Agressions physiques / sexuelles : Violences sexuelles, coups et blessures volontaires intrafamiliaux, coups et blessures volontaires, autres coups, blessures volontaires et vols violents sans arme.

Cambriolages : Cambriolages de logements.

Vols : Vols avec armes, vols d'accessoires sur véhicules, vols dans les véhicules, vols de véhicules, vols sans violence contre des personnes, destructions, dégradations volontaires et escroqueries.

Stupéfiants : Trafic de stupéfiants dont (AFD) et usage de stupéfiants.

# Services à la population



## Commerce

Hypermarché	X <u>Gap</u> 27km
Supermarché	X <u>Dévoluy</u> 11km
Superette	X <u>Corps</u> 4km
Boulangerie	X <u>Corps</u> 4km
Boucherie	X <u>Corps</u> 4km
Restaurant	X <u>Aspres-lès-Corps</u> 3km
Garage	X <u>Corps</u> 4km
Station-service	X <u>Corps</u> 4km
Banque	X <u>Corps</u> 4km
La poste	X <u>La Mure</u> 19km
Coiffeur	X <u>Corps</u> 4km
Tabac	X <u>Dévoluy</u> 9km
Bars / discothèque	X <u>Corps</u> 4km
Bibliothèque	X <u>Chantepérier</u> 17km
Cinéma	X <u>Dévoluy</u> 11km
Vétérinaire	X <u>Le Noyer</u> 11km



## Santé

Pharmacie	X <u>Corps</u> 4km
Hôpital	X <u>La Mure</u> 18km
Laboratoire d'analyses médicales	X <u>La Mure</u> 19km
Etablissement pour handicapé	X <u>La Mure</u> 18km
EHPA	X <u>Corps</u> 4km
Médecin	X <u>Corps</u> 4km
Dentiste	X <u>Quet-en-Beaumont</u> 9km
Chirurgien	X <u>La Mure</u> 19km
Dermatologue	X <u>Gap</u> 27km
Anesthésiste	X <u>Gap</u> 26km
Gastro-entérologue	X <u>Gap</u> 26km
Gynécologue	X <u>Claix</u> 43km
Cancérologue	X <u>Valence</u> 84km
Neurologue	X <u>Gap</u> 26km
Ophtalmologue	X <u>Gap</u> 26km
ORL	X <u>Gap</u> 26km
Cardiologue	X <u>Gap</u> 26km
Pédiatre	X <u>Brié-et-Angonnes</u> 41km
Pneumologue	X <u>Échirolles</u> 44km
Psychologue	X <u>Mens</u> 16km
Radiologue	X <u>Saint-Julien-en-Champsaur</u> 20km
Rhumatologue	X <u>Gap</u> 28km
Sage-femme	X <u>Saint-Bonnet-en-Champsaur</u> 15km



## Éducation

Crèche	X <u>Dévoluy</u> 11km
Ecole maternelle Public	X <u>Mens</u> 16km
Ecole maternelle Privé	X <u>Grenoble</u> 48km
Ecole primaire Public	X <u>Corps</u> 4km
Ecole primaire Privé	X <u>Mens</u> 16km
Collège Public	X <u>Saint-Bonnet-en-Champsaur</u> 15km
Collège Privé	X <u>La Mure</u> 18km
Lycée Public	X <u>La Mure</u> 19km
Lycée Privé	X <u>La Mure</u> 18km

Sources : Base Sirene des entreprises et de leurs établissements selon les dernières parutions officielles de 2025 portant sur l'année 2024 ([data.gouv](#)). Liste, localisation et tarifs des professionnels de santé selon les dernières parutions officielles de 2025 portant sur l'année 2024 ([opendatasoft](#)) et FINISS Extraction du Fichier des établissements selon les dernières parutions officielles de 2025 portant sur l'année 2024 ([data.gouv](#)). Adresse et géolocalisation des établissements d'enseignement du premier et second degrés selon les dernières parutions officielles de 2025 portant sur l'année 2024 ([data.education.gouv](#))

## Villes autour de Beaufin

Ville	Habitants	Superficie	Pop densité	Pop active	Taux chômage	Revenu moyen	Prix immobilier
Monestier-d'Ambel	14	11 km <sup>2</sup>	1 h/km <sup>2</sup>	35.7%	0%	NC	2 113 €/m <sup>2</sup>
Aspres-lès-Corps	102	16 km <sup>2</sup>	6 h/km <sup>2</sup>	39.2%	10.8%	NC	2 366 €/m <sup>2</sup>
Pellafol	136	34 km <sup>2</sup>	4 h/km <sup>2</sup>	36%	1.5%	20 970 €/an	2 096 €/m <sup>2</sup>
Corps	421	11 km <sup>2</sup>	38 h/km <sup>2</sup>	40.9%	4.8%	21 360 €/an	1 317 €/m <sup>2</sup>
Ambel	35	4 km <sup>2</sup>	9 h/km <sup>2</sup>	42.9%	0%	NC	1 722 €/m <sup>2</sup>
Le Glaizil	178	21 km <sup>2</sup>	8 h/km <sup>2</sup>	29.8%	1.7%	22 540 €/an	1 391 €/m <sup>2</sup>
Aubessagne	740	27 km <sup>2</sup>	27 h/km <sup>2</sup>	42.6%	2.3%	20 740 €/an	1 835 €/m <sup>2</sup>
Les Côtes-de-Corps	74	9 km <sup>2</sup>	8 h/km <sup>2</sup>	45.9%	9.5%	NC	1 083 €/m <sup>2</sup>
Saint-Firmin	468	22 km <sup>2</sup>	21 h/km <sup>2</sup>	39.3%	3.8%	21 640 €/an	1 705 €/m <sup>2</sup>
La Salette-Fallavaux	81	22 km <sup>2</sup>	4 h/km <sup>2</sup>	55.6%	4.9%	NC	2 738 €/m <sup>2</sup>
Sainte-Luce	42	8 km <sup>2</sup>	5 h/km <sup>2</sup>	45.2%	2.4%	NC	2 958 €/m <sup>2</sup>
Saint-Jacques-en-Valgodemard	113	15 km <sup>2</sup>	8 h/km <sup>2</sup>	32.7%	4.4%	19 670 €/an	1 023 €/m <sup>2</sup>
Quet-en-Beaumont	79	8 km <sup>2</sup>	10 h/km <sup>2</sup>	29.1%	3.8%	NC	682 €/m <sup>2</sup>
Dévoluy	932	186 km <sup>2</sup>	5 h/km <sup>2</sup>	53.2%	2.6%	21 670 €/an	1 838 €/m <sup>2</sup>
Saint-Michel-en-Beaumont	32	8 km <sup>2</sup>	4 h/km <sup>2</sup>	40.6%	9.4%	NC	928 €/m <sup>2</sup>

bien-dans-ma-ville.fr



# **Vous aimez votre ville ? Notez-la !**

Et faites-nous part de vos remarques constructives



Avec

**BIEN** dans ma **VILLE** 