



Version web

# Ville de La Baussaine

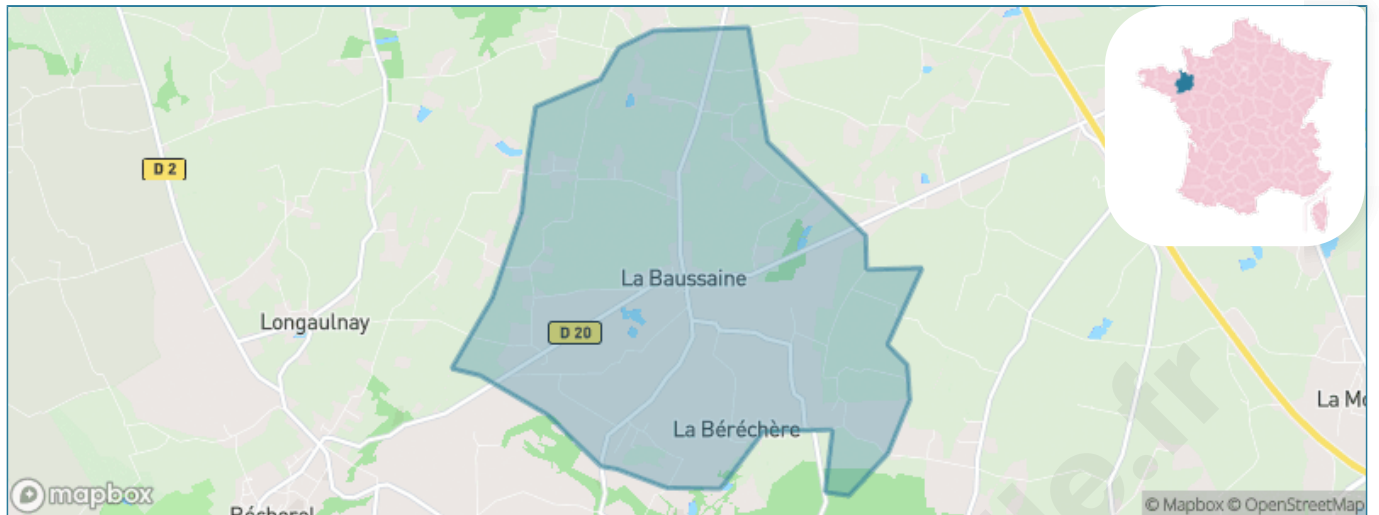
Présenté par

**BIEN** dans  
ma **VILLE** 

# Sommaire

Situation géographique .....	3
Statistiques sur la population .....	4
Evolution du nombre d'habitants .....	4
Tranche d'âge .....	5
0-14 ans .....	5
15-29 ans .....	5
30-44 ans .....	5
45-59 ans .....	5
60-74 ans .....	5
75-89 ans .....	5
90 ans et + .....	5
Activité professionnelle .....	5
Agriculteurs .....	5
Artisans, Commerçants .....	5
Cadres et sup. ....	5
Professions intermédiaires .....	5
Employé .....	5
Ouvrier .....	5
Retraité .....	5
Autres .....	5
Niveau de diplôme .....	6
Sans diplôme ou CEP .....	6
Brevet, BEPC, DNB .....	6
CAP-BEP ou équivalent .....	6
BAC ou équivalent .....	6
BAC+2 .....	6
BAC+3 ou +4 .....	6
BAC+5 ou plus .....	6
Composition des ménages .....	6
Couple sans enfant .....	6
Couple avec enfant(s) .....	6
Famille monoparentale .....	6
Colocation / Autre .....	6
Personnes seules .....	6
Profils électoraux .....	7
Premier tour .....	7
Sécurité .....	8
Evolution du nombre d'infractions .....	8
Pour comparer .....	9
Services à la population .....	10
Commerce .....	10
Éducation .....	10
Villes autour de La Baussaine .....	11

# Situation géographique



## i Informations clés

- **Région :** Bretagne
- **Département :** Ile-et-Vilaine
- **Code postal :** 35190
- **Superficie :** 9 km<sup>2</sup>



# Statistiques sur la population



Nombre d'habitants

**675**



Age moyen

**35 ans**



Pop active

**55.4%**



Taux chômage

**2.9%**



Pop densité

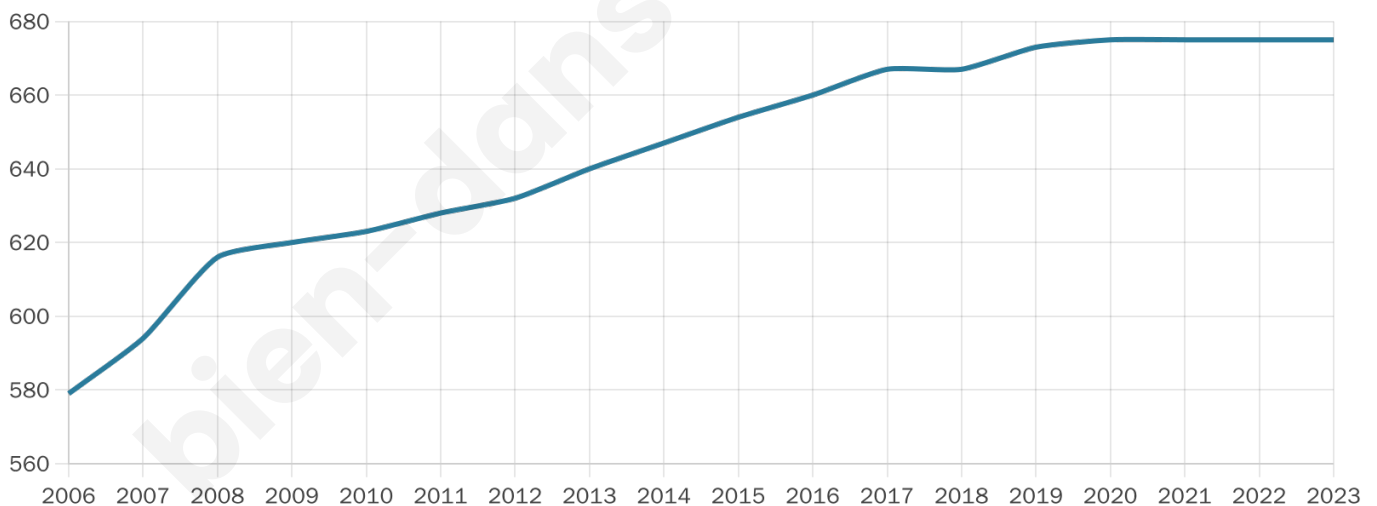
**75 h/km<sup>2</sup>**



Revenu moyen

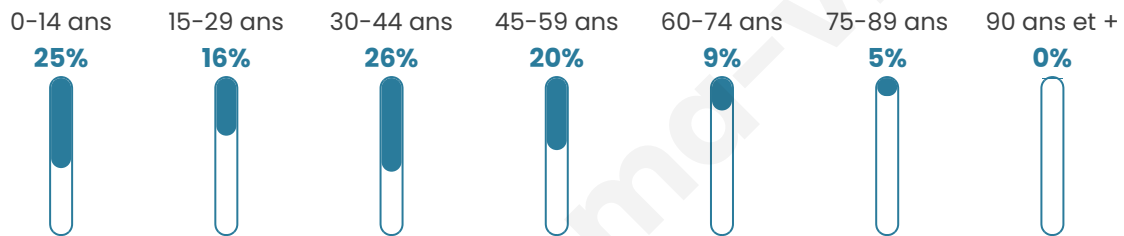
**22 790 €/an**

## Evolution du nombre d'habitants

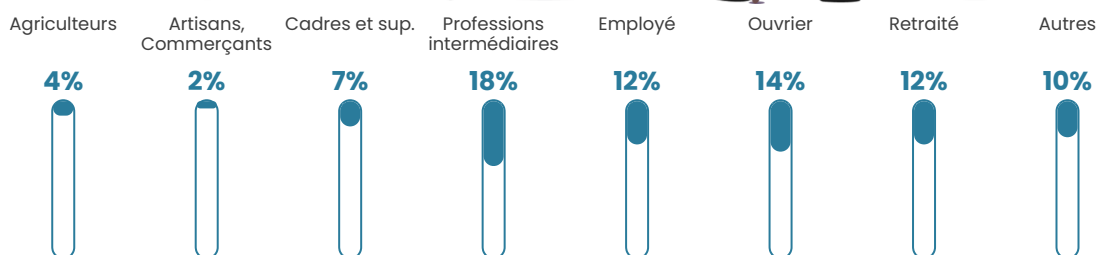


Sources : Institut national de la statistique et des études économiques (insee) selon Les dernières parutions officielles de 2024 portant sur les années 2020, 2021 et 2022.

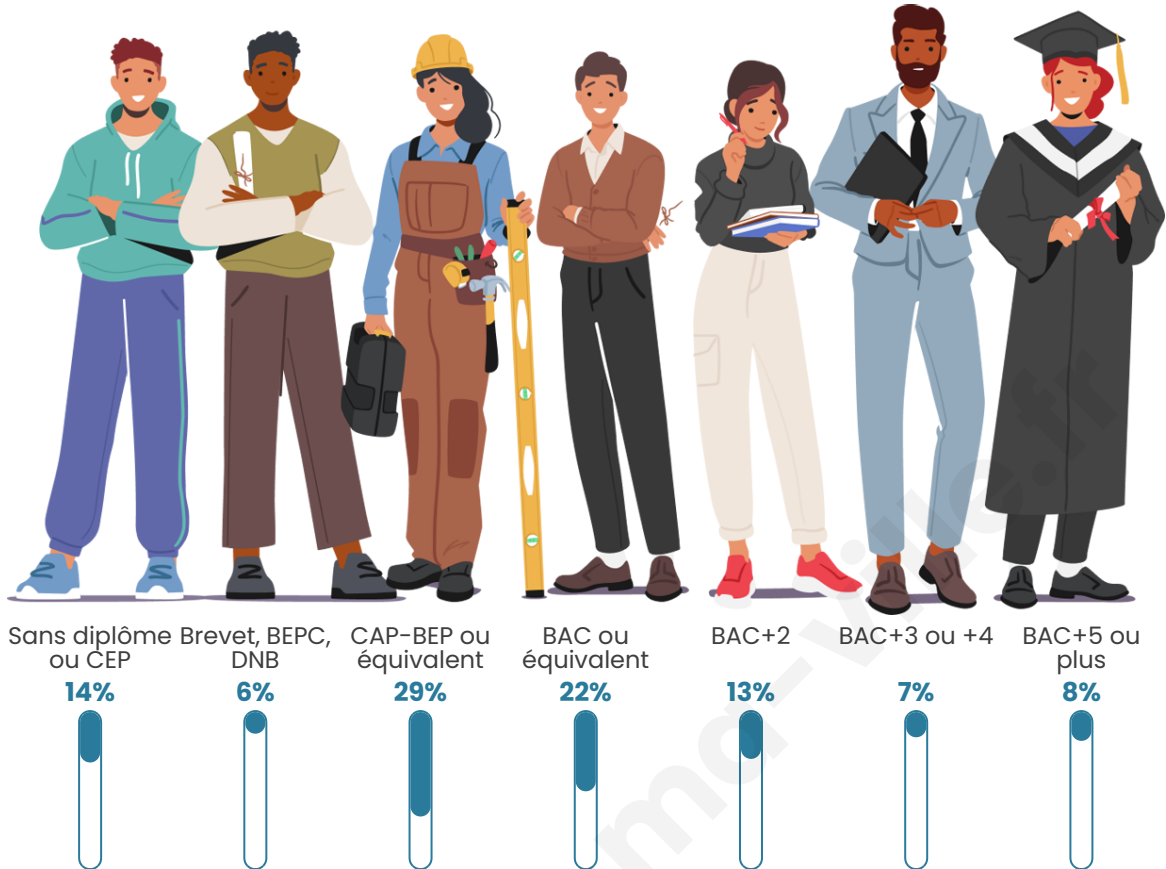
## Tranche d'âge



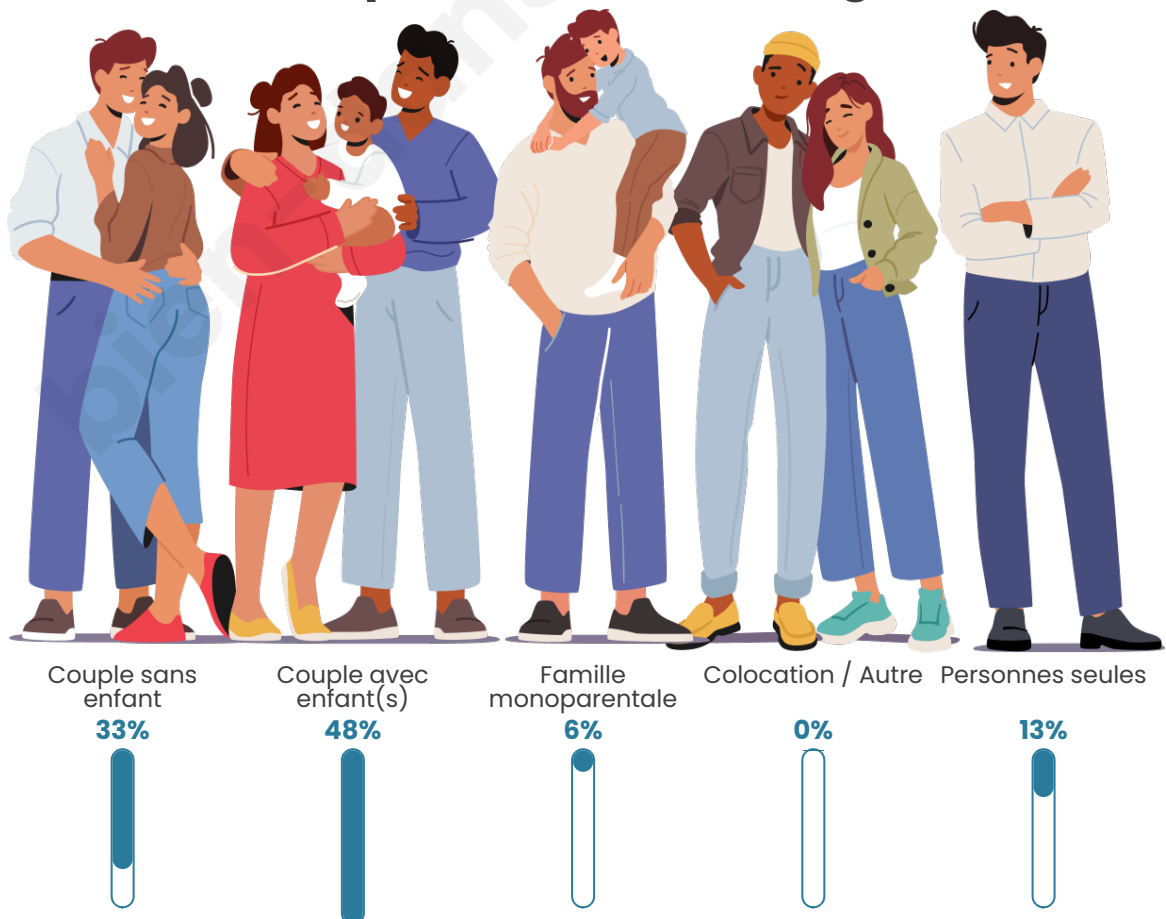
## Activité professionnelle



## Niveau de diplôme



## Composition des ménages



# Profils électoraux

## Premier tour

	Emmanuel MACRON	30.36 %
	Marine LE PEN	22.19 %
	Jean-Luc MÉLENCHON	19.90 %
	Yannick JADOT	6.38 %
	Éric ZEMMOUR	5.10 %
	Valérie PÉCRESE	4.85 %
	Jean LASSALLE	3.83 %
	Nicolas DUPONT- AIGNAN	2.04 %
	Anne HIDALGO	1.79 %
	Fabien ROUSSEL	1.53 %
	Nathalie ARTHAUD	1.02 %
	Philippe POUTOU	1.02 %



### 503 inscrits

Participation : 80.12%

Votes blancs : 1.99%

Votes nuls : 0.74%

## Second tour

	Emmanuel MACRON	62,08 %
	Marine LE PEN	37,92 %

### 503 inscrits

Participation : 78.93%

Votes blancs : 7.56%

Votes nuls : 2.77%

# Sécurité



Agressions physiques / sexuelles

0



Cambriolages

0



Vols / dégradations

0



Stupéfiants

0

## Evolution du nombre d'infractions



## Pour comparer

(en proportion du nombre d'habitants)



Sources : Bases statistiques communale, départementale et régionale de la délinquance enregistrée par la police et la gendarmerie nationales selon les dernières parutions officielles de 2025 portant sur l'année 2024 ([data.gouv](https://data.gouv.fr)).

Agressions physiques / sexuelles : Violences sexuelles, coups et blessures volontaires intrafamiliaux, coups et blessures volontaires, autres coups, blessures volontaires et vols violents sans arme.

Cambriolages : Cambriolages de logements.

Vols : Vols avec armes, vols d'accessoires sur véhicules, vols dans les véhicules, vols de véhicules, vols sans violence contre des personnes, destructions, dégradations volontaires et escroqueries.

Stupéfiants : Trafic de stupéfiants dont (AFD) et usage de stupéfiants.

# Services à la population



## Commerce

Hypermarché	X <a href="#">Tinténiac</a> 5km
Supermarché	X <a href="#">Bécherel</a> 4km
Superette	X <a href="#">Tinténiac</a> 4km
Boulangerie	X <a href="#">Tinténiac</a> 5km
Boucherie	X <a href="#">Tinténiac</a> 5km
Restaurant	1
Garage	X <a href="#">Saint-Thual</a> 3km
Station-service	X <a href="#">Tinténiac</a> 4km
Banque	X <a href="#">Bécherel</a> 4km
La poste	X <a href="#">Bécherel</a> 4km
Coiffeur	X <a href="#">Tinténiac</a> 2km
Tabac	X <a href="#">Guipel</a> 13km
Bars / discothèque	X <a href="#">Saint-Thual</a> 3km
Bibliothèque	X <a href="#">Bécherel</a> 4km
Cinéma	X <a href="#">Romillé</a> 11km
Vétérinaire	X <a href="#">Tinténiac</a> 4km



## Santé

Pharmacie	X <a href="#">Bécherel</a> 4km
Hôpital	X <a href="#">Combourg</a> 16km
Laboratoire d'analyses médicales	X <a href="#">Tinténiac</a> 4km
Etablissement pour handicapé	X <a href="#">Saint-Symphorien</a> 6km
EHPA	X <a href="#">Saint-Thual</a> 3km
Médecin	X <a href="#">Bécherel</a> 4km
Dentiste	X <a href="#">Tinténiac</a> 4km
Chirurgien	X <a href="#">Dinan</a> 18km
Dermatologue	X <a href="#">Dinan</a> 19km
Anesthésiste	X <a href="#">Dinan</a> 18km
Gastro-entérologue	X <a href="#">Lanvallay</a> 17km
Gynécologue	X <a href="#">Dinan</a> 19km
Cancérologue	X <a href="#">Saint-Grégoire</a> 25km
Neurologue	X <a href="#">Saint-Grégoire</a> 25km
Ophthalmologue	X <a href="#">Mesnil-Roc'h</a> 15km
ORL	X <a href="#">Dinan</a> 19km
Cardiologue	X <a href="#">Dinan</a> 18km
Pédiatre	X <a href="#">Pacé</a> 21km
Pneumologue	X <a href="#">Saint-Grégoire</a> 25km
Psychologue	X <a href="#">Dinan</a> 18km
Radiologue	X <a href="#">Combourg</a> 17km
Rhumatologue	X <a href="#">Saint-Grégoire</a> 25km
Sage-femme	X <a href="#">Irodouër</a> 9km



## Éducation

Crèche	X <a href="#">Tinténiac</a> 4km
Ecole maternelle Public	X <a href="#">Bécherel</a> 4km
Ecole maternelle Privé	X <a href="#">Saint-Malo</a> 39km
Ecole primaire Public	X <a href="#">Saint-Thual</a> 3km
Ecole primaire Privé	X <a href="#">Bécherel</a> 4km
Collège Public	X <a href="#">Tinténiac</a> 4km
Collège Privé	X <a href="#">Tinténiac</a> 5km
Lycée Public	X <a href="#">Tinténiac</a> 6km
Lycée Privé	X <a href="#">Tinténiac</a> 5km

Sources : Base Sirene des entreprises et de leurs établissements selon les dernières parutions officielles de 2025 portant sur l'année 2024 ([data.gouv](#)). Liste, localisation et tarifs des professionnels de santé selon les dernières parutions officielles de 2025 portant sur l'année 2024 ([opendatasoft](#)) et FINISS Extraction du Fichier des établissements selon les dernières parutions officielles de 2025 portant sur l'année 2024 ([data.gouv](#)). Adresse et géolocalisation des établissements d'enseignement du premier et second degrés selon les dernières parutions officielles de 2025 portant sur l'année 2024 ([data.education.gouv](#))

## Villes autour de La Baussaine

Ville	Habitants	Superficie	Pop densité	Pop active	Taux chômage	Revenu moyen	Prix immobilier
Trimer	205	3 km <sup>2</sup>	68 h/km <sup>2</sup>	46.8%	5.4%	22 970 €/an	1 362 €/m <sup>2</sup>
Saint-Thual	996	11 km <sup>2</sup>	91 h/km <sup>2</sup>	47.5%	3.2%	23 420 €/an	2 380 €/m <sup>2</sup>
Longaulnay	592	7 km <sup>2</sup>	85 h/km <sup>2</sup>	52.2%	1.7%	23 210 €/an	1 269 €/m <sup>2</sup>
Tinténiac (6 avis)	3 939	23 km <sup>2</sup>	171 h/km <sup>2</sup>	45.2%	4%	23 640 €/an	1 725 €/m <sup>2</sup>
Cardroc (1 avis)	589	7 km <sup>2</sup>	84 h/km <sup>2</sup>	50.1%	3.7%	24 330 €/an	1 644 €/m <sup>2</sup>
Les Iffs	274	4 km <sup>2</sup>	69 h/km <sup>2</sup>	48.9%	5.8%	24 430 €/an	1 262 €/m <sup>2</sup>
Saint-Brieuc-des-Iffs (1 avis)	330	8 km <sup>2</sup>	41 h/km <sup>2</sup>	47.6%	3%	23 990 €/an	1 783 €/m <sup>2</sup>
Bécherel	677	0 km <sup>2</sup>	677 h/km <sup>2</sup>	49.9%	5.2%	21 270 €/an	1 267 €/m <sup>2</sup>
Miniac-sous-Bécherel	776	13 km <sup>2</sup>	60 h/km <sup>2</sup>	48.8%	3.9%	22 430 €/an	1 580 €/m <sup>2</sup>
Saint-Domineuc	2 619	15 km <sup>2</sup>	175 h/km <sup>2</sup>	46%	3%	23 700 €/an	1 720 €/m <sup>2</sup>
Trévérien (1 avis)	918	12 km <sup>2</sup>	77 h/km <sup>2</sup>	48.8%	3.2%	22 050 €/an	1 304 €/m <sup>2</sup>
Québriac (3 avis)	1 588	20 km <sup>2</sup>	79 h/km <sup>2</sup>	49.1%	4%	24 080 €/an	1 697 €/m <sup>2</sup>
Saint-Symphorien	625	7 km <sup>2</sup>	89 h/km <sup>2</sup>	52.2%	2.9%	24 330 €/an	1 834 €/m <sup>2</sup>
Saint-Judoce	594	10 km <sup>2</sup>	59 h/km <sup>2</sup>	46.6%	3.5%	22 560 €/an	1 421 €/m <sup>2</sup>
La Chapelle-Chaussée (1 avis)	1 298	14 km <sup>2</sup>	93 h/km <sup>2</sup>	51%	2.5%	23 890 €/an	1 655 €/m <sup>2</sup>

bien-dans-ma-ville.fr



# **Vous aimez votre ville ? Notez-la !**

Et faites-nous part de vos remarques constructives



Avec

**BIEN** dans ma **VILLE** 