



Version web

Ville de Banon

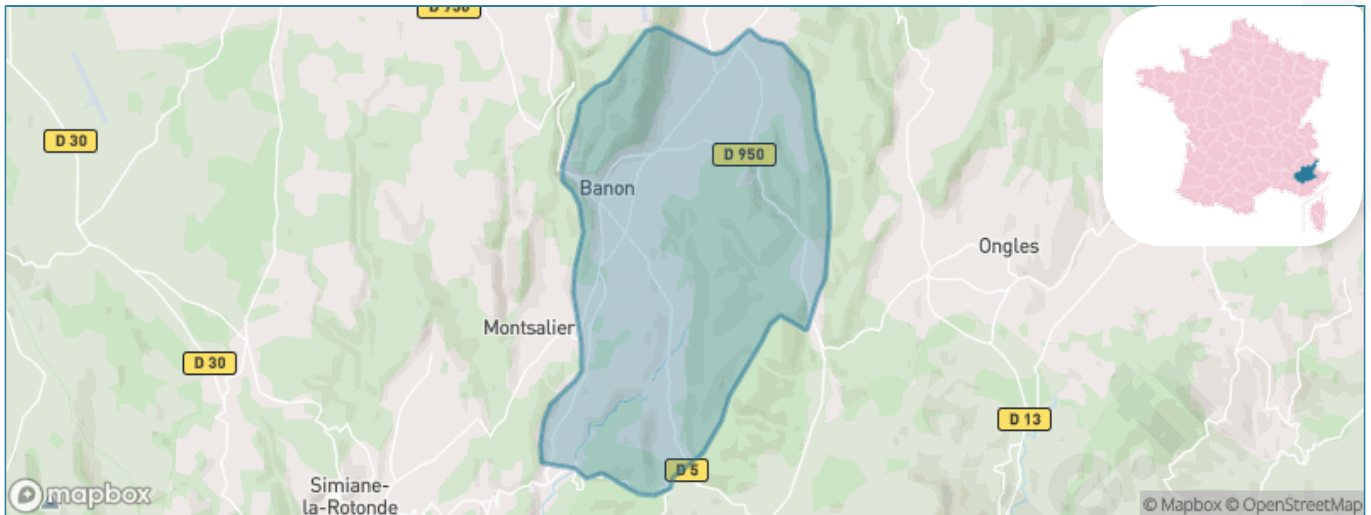
Présenté par

BIEN dans
ma **VILLE** 

Sommaire

Situation géographique	3
Statistiques sur la population	4
Evolution du nombre d'habitants	4
Tranche d'âge	5
0-14 ans	5
15-29 ans	5
30-44 ans	5
45-59 ans	5
60-74 ans	5
75-89 ans	5
90 ans et +	5
Activité professionnelle	5
Agriculteurs	5
Artisans, Commerçants	5
Cadres et sup.	5
Professions intermédiaires	5
Employé	5
Ouvrier	5
Retraité	5
Autres	5
Niveau de diplôme	6
Sans diplôme ou CEP	6
Brevet, BEPC, DNB	6
CAP-BEP ou équivalent	6
BAC ou équivalent	6
BAC+2	6
BAC+3 ou +4	6
BAC+5 ou plus	6
Composition des ménages	6
Couple sans enfant	6
Couple avec enfant(s)	6
Famille monoparentale	6
Colocation / Autre	6
Personnes seules	6
Profils électoraux	7
Premier tour	7
Sécurité	8
Evolution du nombre d'infractions	8
Pour comparer	9
Services à la population	10
Commerce	10
Éducation	10
Villes autour de Banon	11

Situation géographique



i Informations clés

- **Région** : Provence-Alpes-Côte d'Azur
- **Département** : Alpes-de-Haute-Provence
- **Code postal** : 04150
- **Superficie** : 39 km²



Statistiques sur la population



Nombre d'habitants

1 072



Age moyen

50 ans



Pop active

38.8%



Taux chômage

9.5%



Pop densité

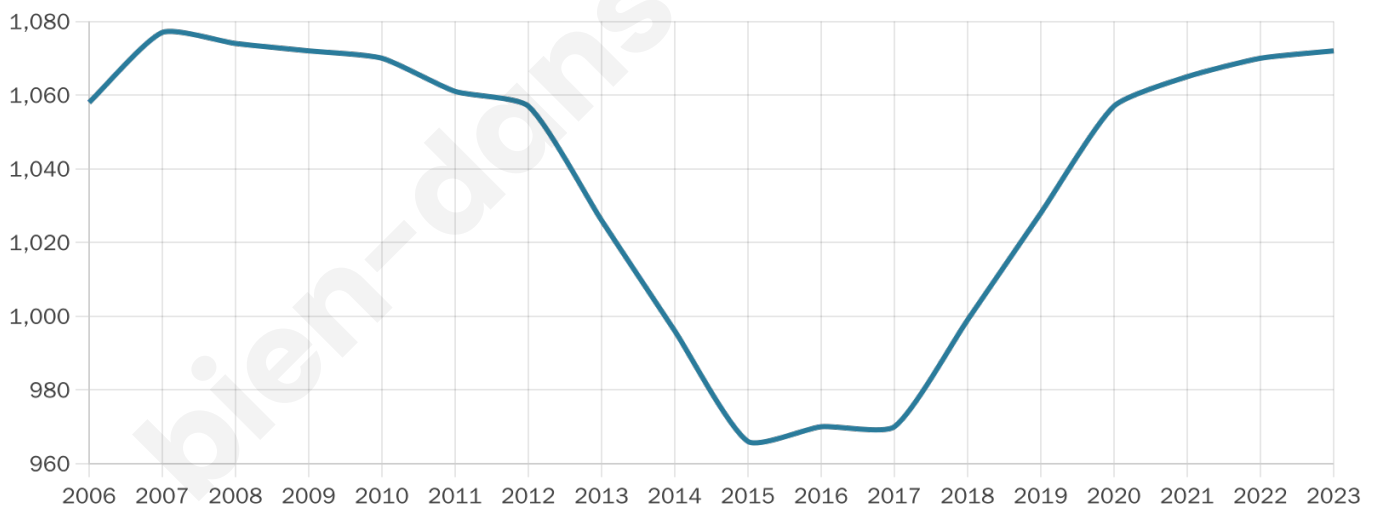
27 h/km²



Revenu moyen

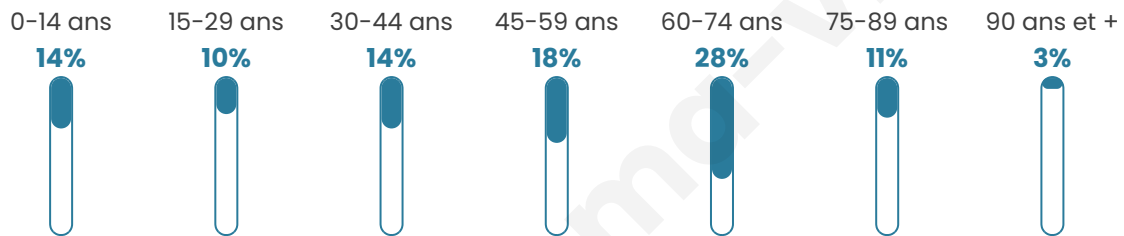
19 910 €/an

Evolution du nombre d'habitants

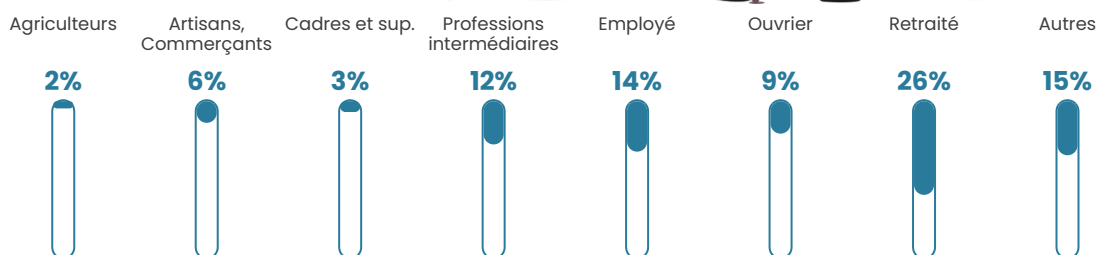


Sources : Institut national de la statistique et des études économiques (insee) selon Les dernières parutions officielles de 2024 portant sur les années 2020, 2021 et 2022.

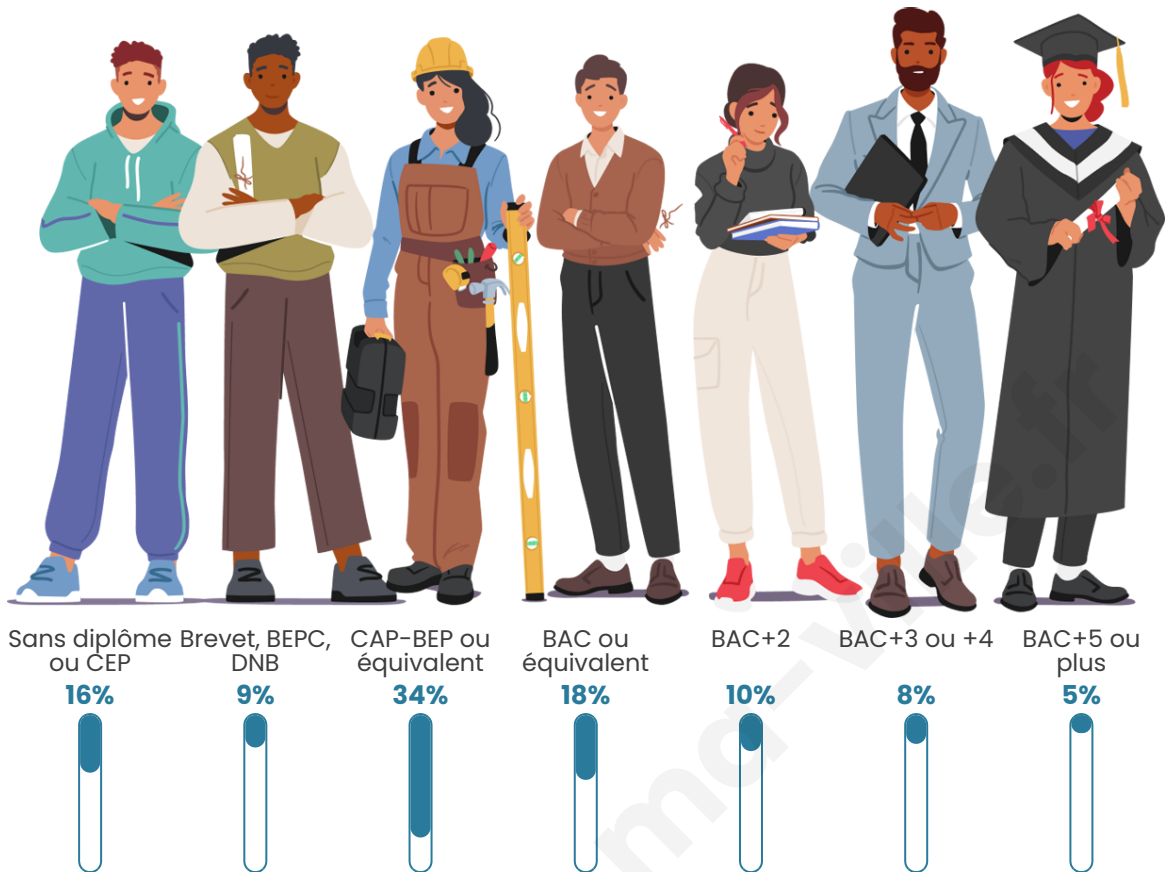
Tranche d'âge



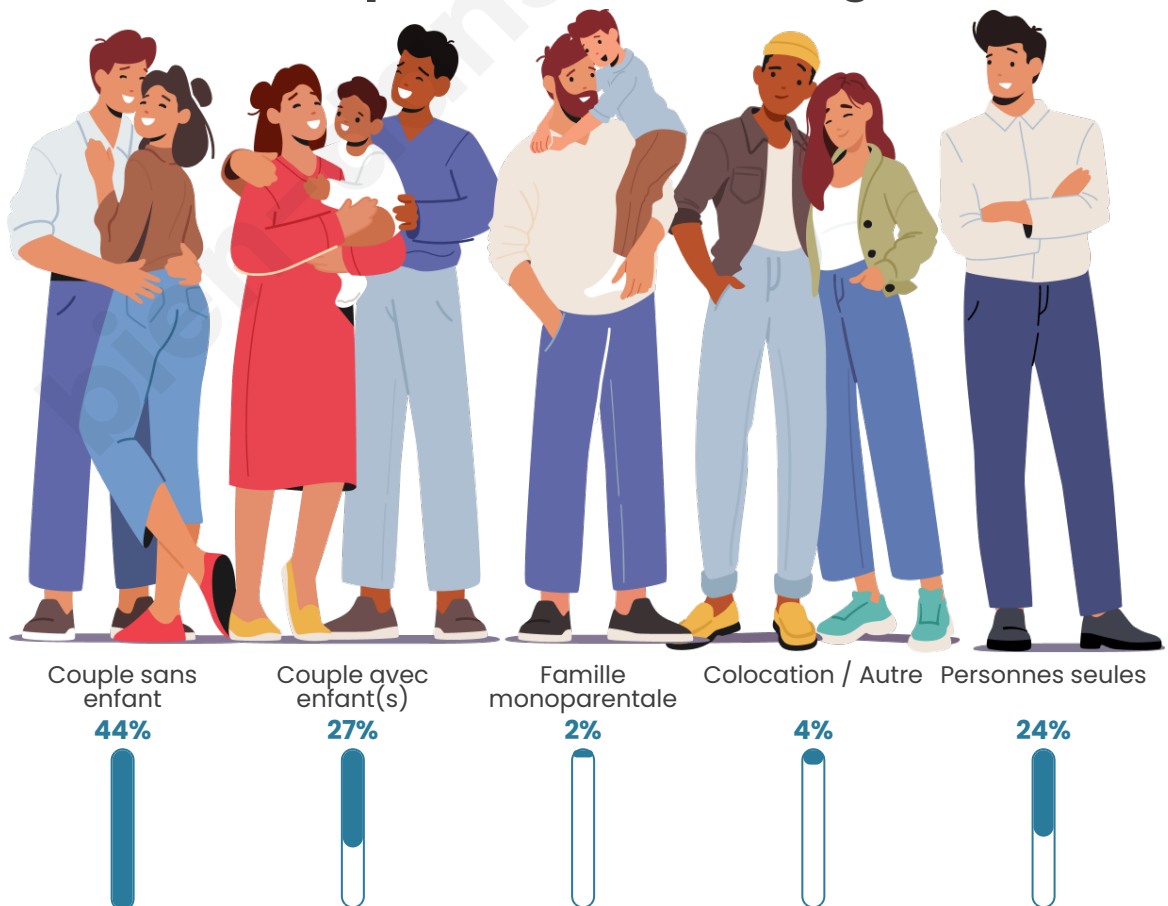
Activité professionnelle



Niveau de diplôme



Composition des ménages



Profils électoraux

Premier tour

	Jean-Luc MÉLENCHON	27.66 %
	Marine LE PEN	24.88 %
	Emmanuel MACRON	21.11 %
	Fabien ROUSSEL	4.91 %
	Valérie PÉCRESE	4.91 %
	Jean LASSALLE	4.75 %
	Éric ZEMMOUR	4.42 %
	Yannick JADOT	2.62 %
	Philippe POUTOU	1.96 %
	Anne HIDALGO	1.64 %
	Nicolas DUPONT-AIGNAN	0.65 %
	Nathalie ARTHAUD	0.49 %



789 inscrits

Participation : 79.34%

Votes blancs : 1.44%

Votes nuls : 0.96%

Second tour

	Emmanuel MACRON	55,08 %
	Marine LE PEN	44,92 %

790 inscrits

Participation : 77.59%

Votes blancs : 9.3%

Votes nuls : 2.45%

Sécurité



Agressions physiques / sexuelles

0



Cambriolages

0



Vols / dégradations

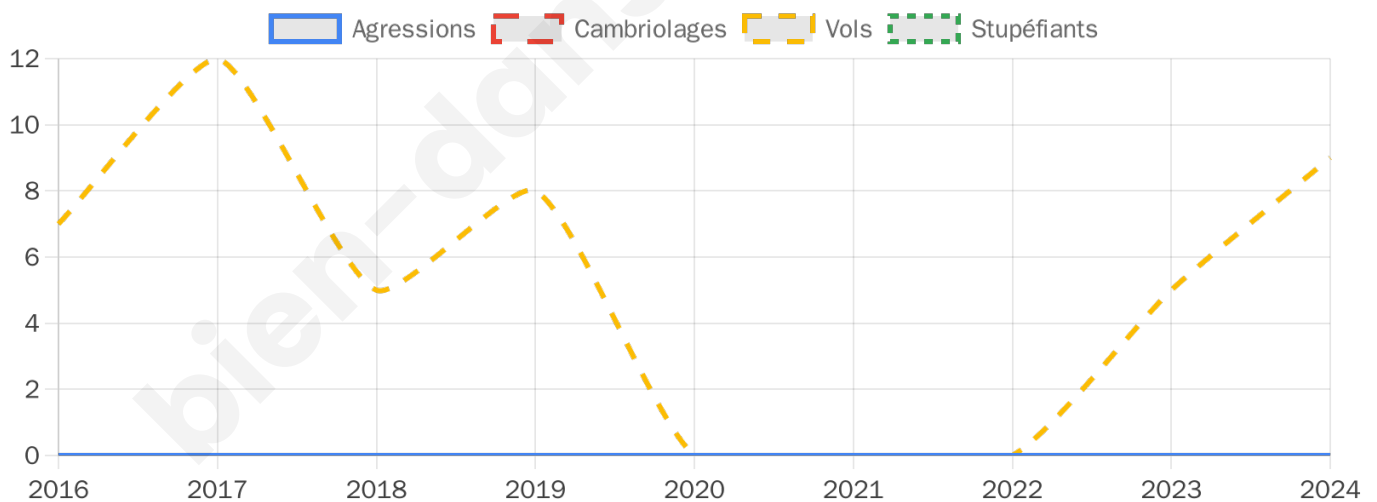
9



Stupéfiants

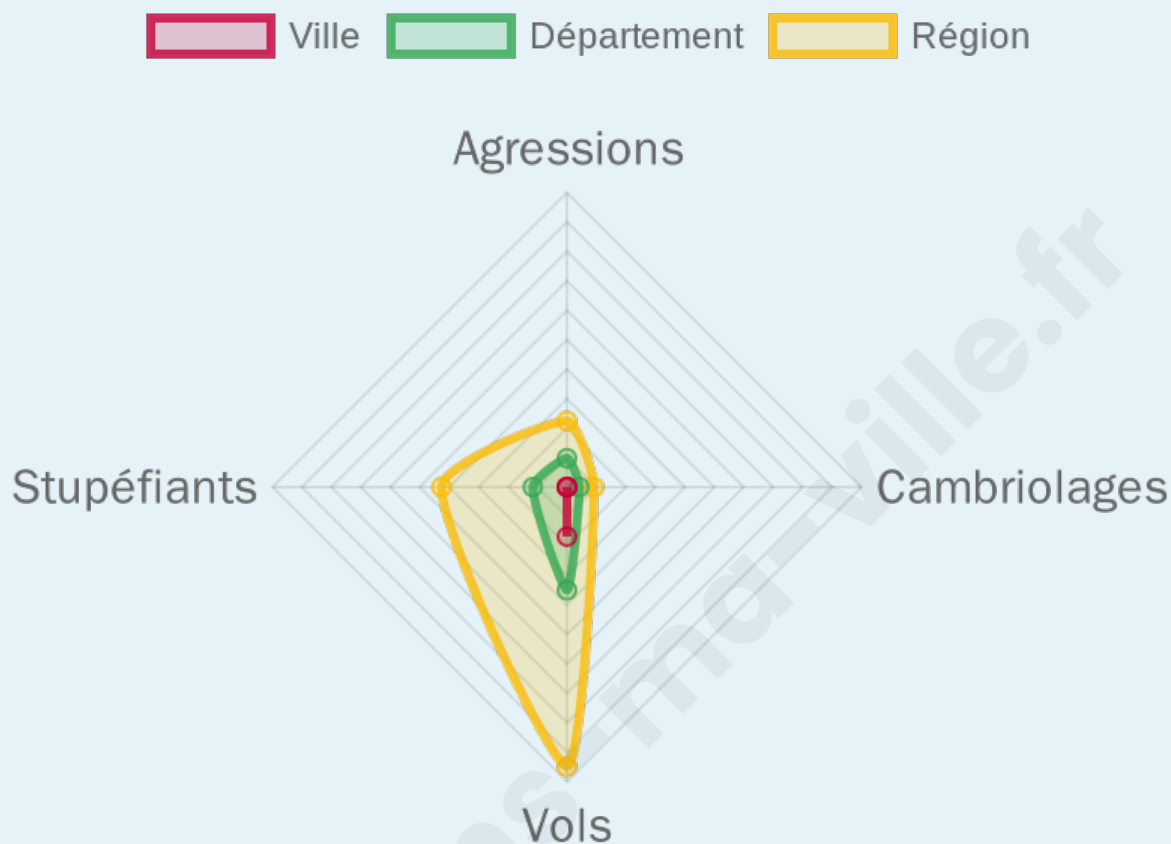
0

Evolution du nombre d'infractions



Pour comparer

(en proportion du nombre d'habitants)



Sources : Bases statistiques communale, départementale et régionale de la délinquance enregistrée par la police et la gendarmerie nationales selon les dernières parutions officielles de 2025 portant sur l'année 2024 ([data.gouv](https://data.gouv.fr)).

Agressions physiques / sexuelles : Violences sexuelles, coups et blessures volontaires intrafamiliaux, coups et blessures volontaires, autres coups, blessures volontaires et vols violents sans arme.

Cambriolages : Cambriolages de logements.

Vols : Vols avec armes, vols d'accessoires sur véhicules, vols dans les véhicules, vols de véhicules, vols sans violence contre des personnes, destructions, dégradations volontaires et escroqueries.

Stupéfiants : Trafic de stupéfiants dont (AFD) et usage de stupéfiants.

Services à la population



Commerce

Hypermarché	X Manosque 25km
Supermarché	X Forcalquier 14km
Superette	4
Boulangerie	2
Boucherie	2
Restaurant	1
Garage	2
Station-service	X Forcalquier 14km
Banque	1
La poste	X Forcalquier 14km
Coiffeur	5
Tabac	X Saint-Étienne-les-Orgues 12km
Bars / discothèque	4
Bibliothèque	X Ongles 7km
Cinéma	X Forcalquier 14km
Vétérinaire	X Forcalquier 14km



Santé

Pharmacie	1
Hôpital	X Forcalquier 14km
Laboratoire d'analyses médicales	X Saint-Christol 11km
Etablissement pour handicapé	X Revest-du-Bion 7km
EHPA	1
Médecin	1
Dentiste	X Revest-des-Brousses 7km
Chirurgien	X Manosque 25km
Dermatologue	X Manosque 25km
Anesthésiste	X Oraison 26km
Gastro-entérologue	X Manosque 25km
Gynécologue	X Manosque 25km
Cancérologue	X Manosque 25km
Neurologue	X Oraison 26km
Ophtalmologue	X Forcalquier 14km
ORL	X Apt 26km
Cardiologue	X Manosque 25km
Pédiatre	X Forcalquier 14km
Pneumologue	X Manosque 26km
Psychologue	X Lurs 21km
Radiologue	X Oraison 26km
Rhumatologue	X Oraison 26km
Sage-femme	X Vachères 11km



Éducation

Crèche	X Revest-du-Bion 8km
Ecole maternelle Public	X Forcalquier 14km
Ecole maternelle Privé	X Vaison-la-Romaine 49km
Ecole primaire Public	1
Ecole primaire Privé	X Forcalquier 14km
Collège Public	1
Collège Privé	X Noyers-sur-Jabron 22km
Lycée Public	X Manosque 25km
Lycée Privé	X Manosque 27km

Sources : Base Sirene des entreprises et de leurs établissements selon les dernières parutions officielles de 2025 portant sur l'année 2024 ([data.gouv](#)). Liste, localisation et tarifs des professionnels de santé selon les dernières parutions officielles de 2025 portant sur l'année 2024 ([opendatasoft](#)) et FINISS Extraction du Fichier des établissements selon les dernières parutions officielles de 2025 portant sur l'année 2024 ([data.gouv](#)). Adresse et géolocalisation des établissements d'enseignement du premier et second degrés selon les dernières parutions officielles de 2025 portant sur l'année 2024 ([data.education.gouv](#))

Villes autour de Banon

Ville	Habitants	Superficie	Pop densité	Pop active	Taux chômage	Revenu moyen	Prix immobilier
Montsalier	167	23 km ²	7 h/km ²	35.9%	5.4%	21 960 €/an	2 478 €/m ²
Redortiers	88	45 km ²	2 h/km ²	42%	2.3%	NC	2 360 €/m ²
La Rochegiron	109	30 km ²	4 h/km ²	38.5%	3.7%	NC	3 571 €/m ²
Saumane	130	3 km ²	43 h/km ²	36.9%	6.2%	21 070 €/an	1 709 €/m ²
Lardiers	143	30 km ²	5 h/km ²	38.5%	7.7%	16 780 €/an	1 528 €/m ²
L'Hospitalet	99	19 km ²	5 h/km ²	31.3%	2%	NC	1 847 €/m ²
Simiane-la-Rotonde	609	67 km ²	9 h/km ²	40.7%	4.8%	21 840 €/an	2 058 €/m ²
Revest-des-Brousses	267	23 km ²	12 h/km ²	39.3%	6.4%	20 230 €/an	1 013 €/m ²
Ongles	358	31 km ²	12 h/km ²	42.7%	5.3%	21 230 €/an	2 793 €/m ²
Revest-du-Bion	480	43 km ²	11 h/km ²	47.7%	4.6%	20 790 €/an	1 323 €/m ²
Limans	385	21 km ²	18 h/km ²	43.1%	5.2%	18 550 €/an	2 018 €/m ²
Saint-Christol (1 avis)	1 409	46 km ²	31 h/km ²	19.2%	3.7%	18 470 €/an	1 673 €/m ²
Vachères	332	23 km ²	14 h/km ²	35.2%	5.1%	19 380 €/an	2 149 €/m ²
Oppedette	43	8 km ²	5 h/km ²	41.9%	2.3%	NC	1 000 €/m ²
Aubenas-les-Alpes	90	7 km ²	13 h/km ²	45.6%	5.6%	NC	3 163 €/m ²

bien-dans-ma-ville.fr



Vous aimez votre ville ? Notez-la !

Et faites-nous part de vos remarques constructives



Avec

BIEN dans ma **VILLE** 