



Version web

# Ville de Bainville-aux-Saules

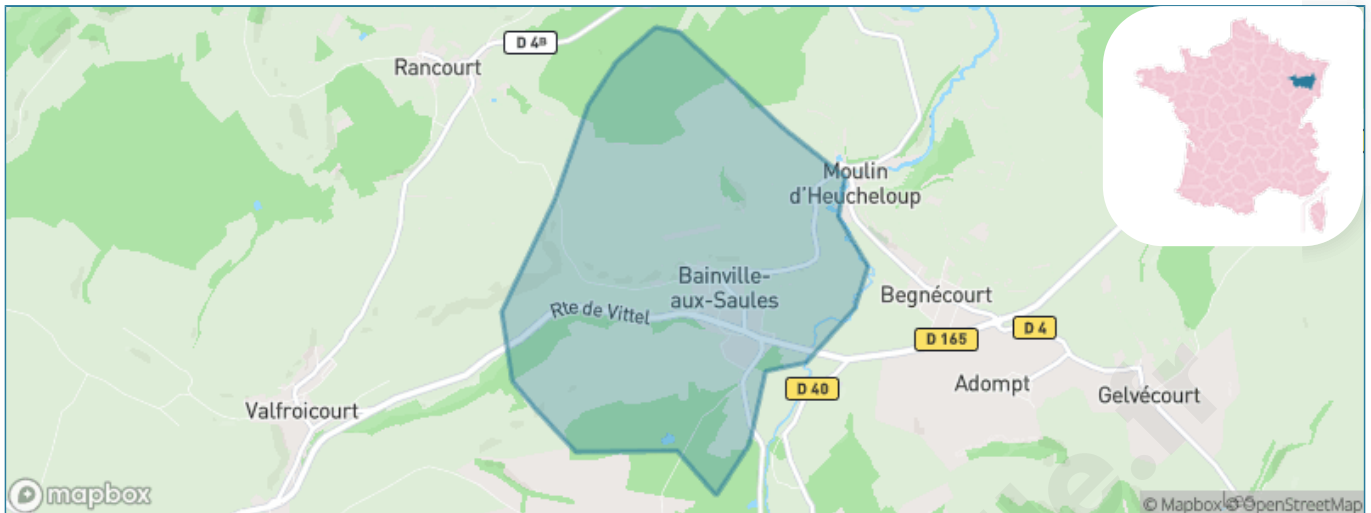
Présenté par

**BIEN** dans ma **VILLE** 

# Sommaire

Situation géographique .....	3
Statistiques sur la population .....	4
Evolution du nombre d'habitants .....	4
Tranche d'âge .....	5
0-14 ans .....	5
15-29 ans .....	5
30-44 ans .....	5
45-59 ans .....	5
60-74 ans .....	5
75-89 ans .....	5
90 ans et + .....	5
Activité professionnelle .....	5
Agriculteurs .....	5
Artisans, Commerçants .....	5
Cadres et sup. ....	5
Professions intermédiaires .....	5
Employé .....	5
Ouvrier .....	5
Retraité .....	5
Autres .....	5
Niveau de diplôme .....	6
Sans diplôme ou CEP .....	6
Brevet, BEPC, DNB .....	6
CAP-BEP ou équivalent .....	6
BAC ou équivalent .....	6
BAC+2 .....	6
BAC+3 ou +4 .....	6
BAC+5 ou plus .....	6
Composition des ménages .....	6
Couple sans enfant .....	6
Couple avec enfant(s) .....	6
Famille monoparentale .....	6
Colocation / Autre .....	6
Personnes seules .....	6
Profil électoraux .....	7
Premier tour .....	7
Sécurité .....	9
Evolution du nombre d'infractions .....	9
Pour comparer .....	10
Services à la population .....	11
Commerce .....	11
Éducation .....	11
Villes autour de Bainville-aux-Saules .....	12

# Situation géographique



## i Informations clés

- **Région** : Grand Est
- **Département** : Vosges
- **Code postal** : 88270
- **Superficie** : 5 km<sup>2</sup>



# Statistiques sur la population



Nombre d'habitants

**148**



Age moyen

**43 ans**



Pop active

**52.7%**



Taux chômage

**2.2%**



Pop densité

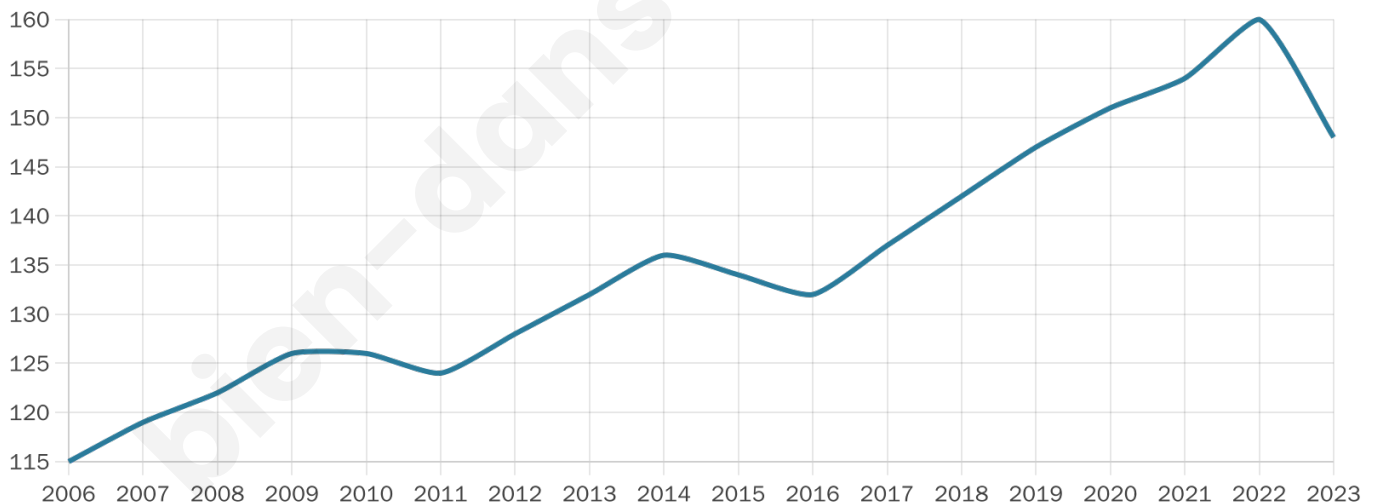
**30 h/km<sup>2</sup>**



Revenu moyen

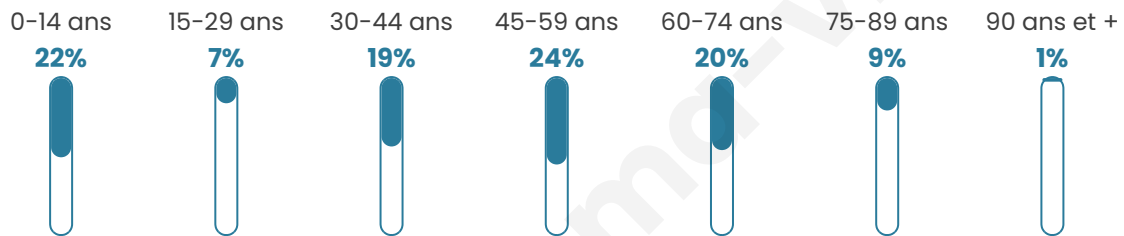
**22 020 €/an**

## Evolution du nombre d'habitants

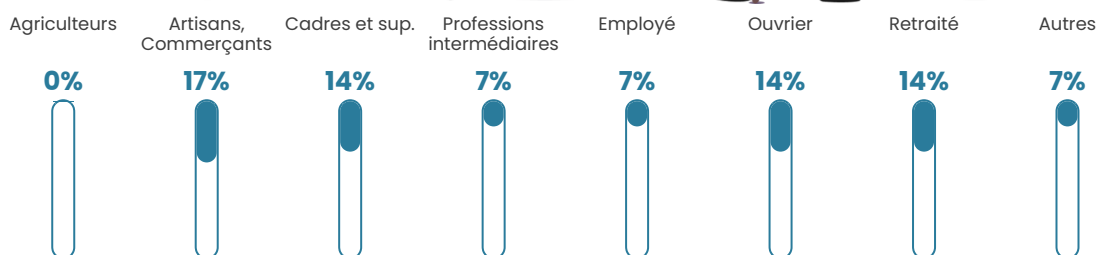


Sources : Institut national de la statistique et des études économiques (insee) selon Les dernières parutions officielles de 2024 portant sur les années 2020, 2021 et 2022.

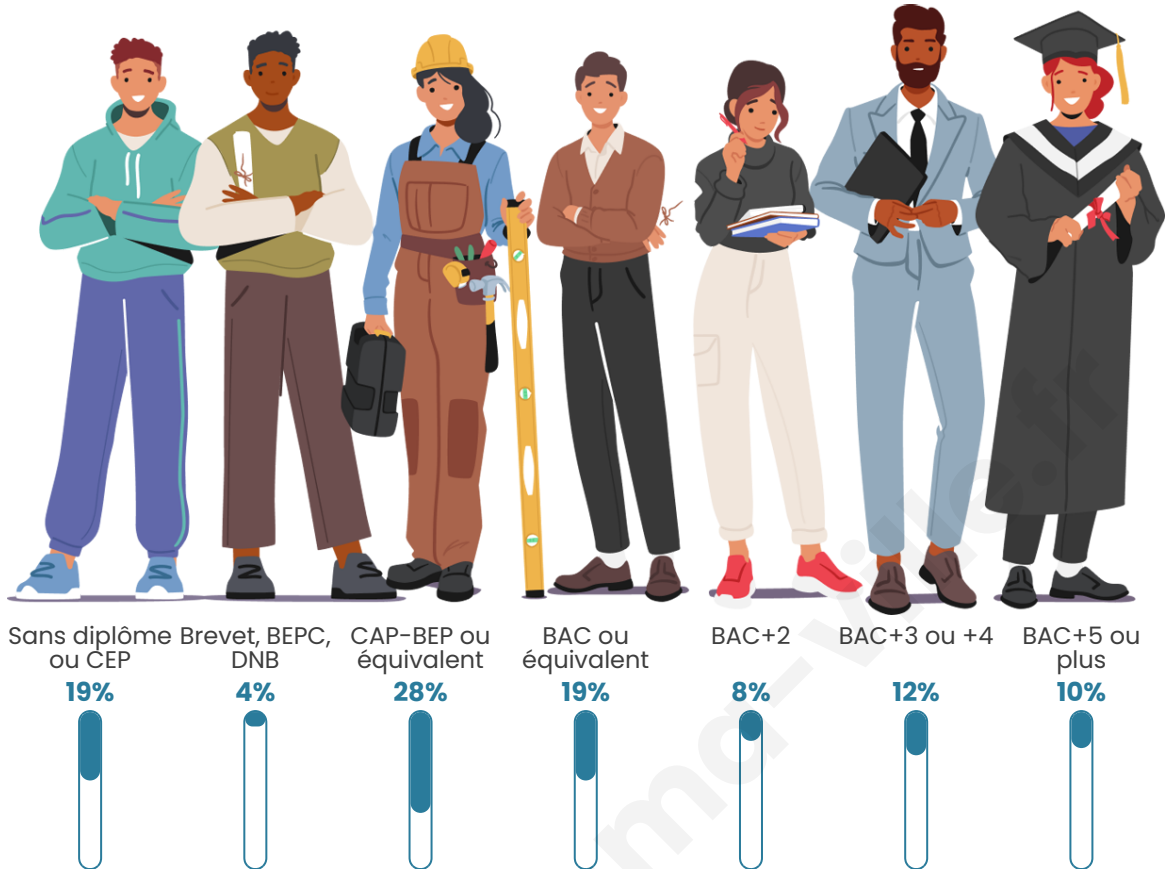
## Tranche d'âge



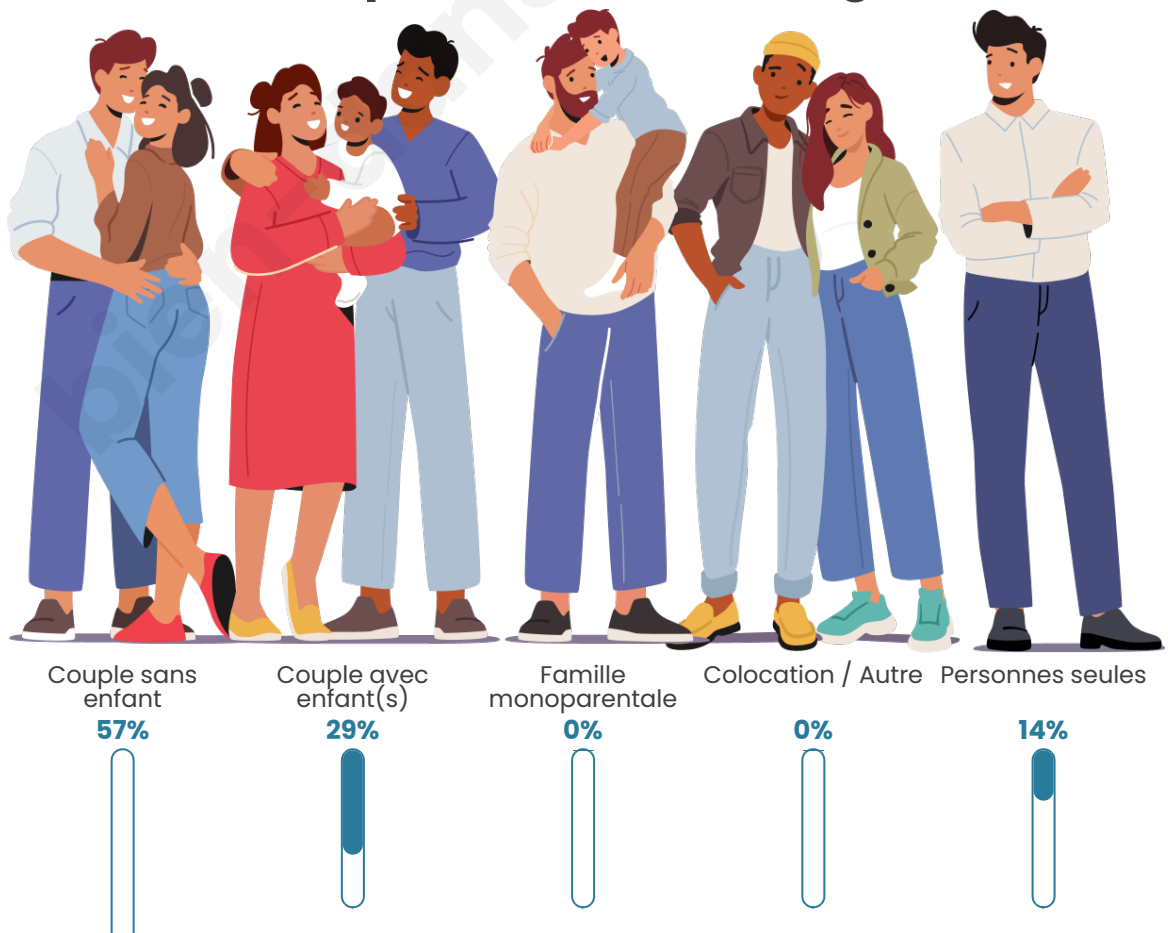
## Activité professionnelle



## Niveau de diplôme




## Composition des ménages





## Profils électoraux

### Premier tour

	Marine LE PEN	35.56 %
	Emmanuel MACRON	27.78 %
	Nicolas DUPONT-AIGNAN	10.00 %
	Jean-Luc MÉLENCHON	7.78 %
	Éric ZEMMOUR	5.56 %
	Jean LASSALLE	4.44 %
	Valérie PÉCRESE	4.44 %
	Yannick JADOT	3.33 %
	Nathalie ARTHAUD	1.11 %
	Fabien ROUSSEL	0.00 %
	Anne HIDALGO	0.00 %
	Philippe POUTOU	0.00 %

**108 inscrits**

Participation : 86.11%  
Votes blancs : 0.00%  
Votes nuls : 3.23%

## Second tour



Emmanuel  
MACRON

42,39 %



Marine LE PEN

57,61 %

### 108 inscrits

Participation : 87.04%  
Votes blancs : 1.06%  
Votes nuls : 1.06%

bien-dans-ma-ville.fr

# Sécurité



Agressions physiques / sexuelles

0



Cambriolages

0



Vols / dégradations

0



Stupéfiants

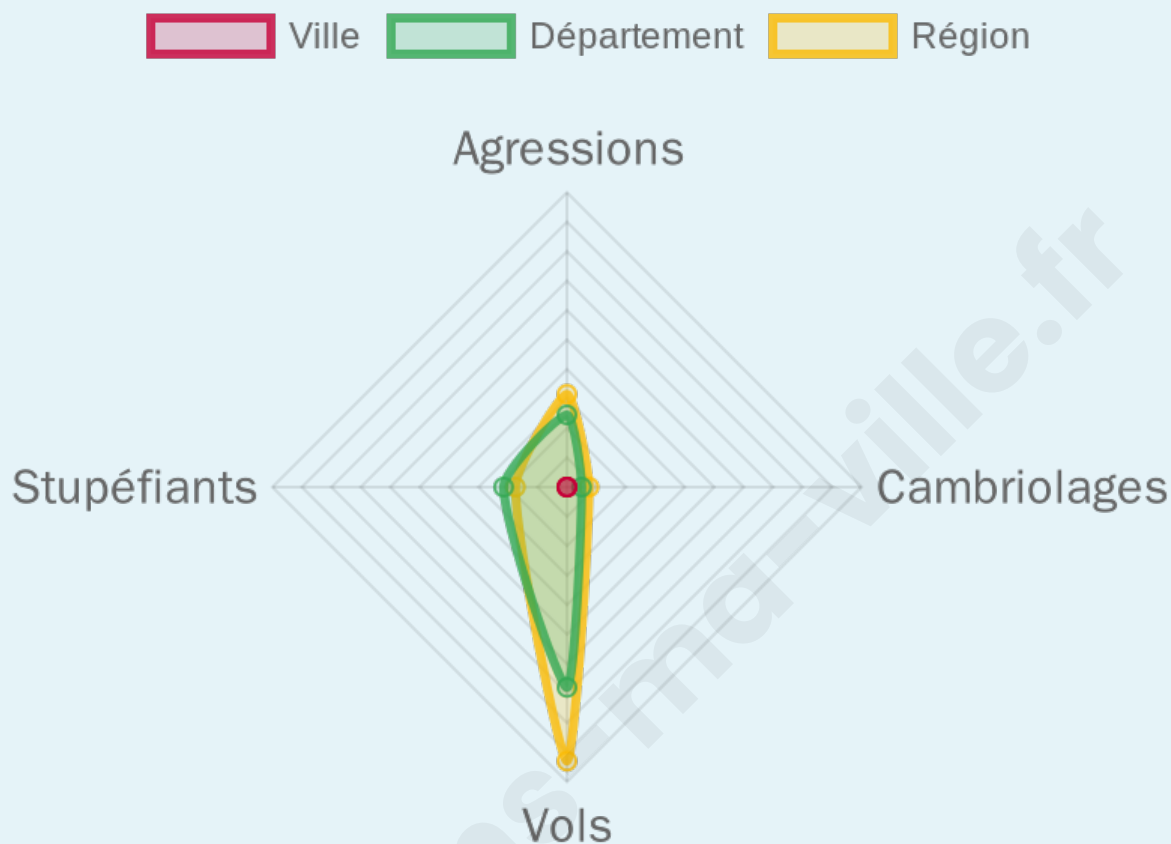
0

## Evolution du nombre d'infractions



## Pour comparer

(en proportion du nombre d'habitants)



Sources : Bases statistiques communale, départementale et régionale de la délinquance enregistrée par la police et la gendarmerie nationales selon les dernières parutions officielles de 2025 portant sur l'année 2024 ([data.gouv](https://data.gouv.fr)).

Agressions physiques / sexuelles : Violences sexuelles, coups et blessures volontaires intrafamiliaux, coups et blessures volontaires, autres coups, blessures volontaires et vols violents sans arme.

Cambriolages : Cambriolages de logements.

Vols : Vols avec armes, vols d'accessoires sur véhicules, vols dans les véhicules, vols de véhicules, vols sans violence contre des personnes, destructions, dégradations volontaires et escroqueries.

Stupéfiants : Trafic de stupéfiants dont (AFD) et usage de stupéfiants.

# Services à la population



## Commerce

Hypermarché	X <a href="#">Contrexéville</a> 18km
Supermarché	X <a href="#">Dompaigne</a> 7km
Superette	X <a href="#">Lerrain</a> 6km
Boulangerie	X <a href="#">Valfroicourt</a> 3km
Boucherie	X <a href="#">Légéville-et-Bonfays</a> 1km
Restaurant	2
Garage	X <a href="#">Begnécourt</a> 2km
Station-service	X <a href="#">Dompaigne</a> 6km
Banque	X <a href="#">Dompaigne</a> 7km
La poste	X <a href="#">Pierrefitte</a> 5km
Coiffeur	X <a href="#">Valleroy-aux-Saules</a> 6km
Tabac	X <a href="#">Mirecourt</a> 11km
Bars / discothèque	X <a href="#">Légéville-et-Bonfays</a> 1km
Bibliothèque	X <a href="#">Mirecourt</a> 11km
Cinéma	X <a href="#">Mirecourt</a> 11km
Vétérinaire	X <a href="#">Dompaigne</a> 7km



## Santé

Pharmacie	X <a href="#">Dompaigne</a> 7km
Hôpital	X <a href="#">Vittel</a> 14km
Laboratoire d'analyses médicales	X <a href="#">Mirecourt</a> 12km
Etablissement pour handicapé	X <a href="#">Mattaincourt</a> 9km
EHPA	X <a href="#">Ville-sur-Ilion</a> 6km
Médecin	X <a href="#">Dompaigne</a> 7km
Dentiste	X <a href="#">Dompaigne</a> 7km
Chirurgien	X <a href="#">Épinal</a> 23km
Dermatologue	X <a href="#">Épinal</a> 25km
Anesthésiste	X <a href="#">Épinal</a> 23km
Gastro-entérologue	X <a href="#">Épinal</a> 23km
Gynécologue	X <a href="#">Capavenir Vosges</a> 22km
Cancérologue	X <a href="#">Nancy</a> 56km
Neurologue	X <a href="#">Épinal</a> 25km
Ophthalmologue	X <a href="#">Bulgnéville</a> 22km
ORL	X <a href="#">Épinal</a> 23km
Cardiologue	X <a href="#">Vittel</a> 14km
Pédiatre	X <a href="#">Épinal</a> 23km
Pneumologue	X <a href="#">Épinal</a> 24km
Psychologue	X <a href="#">Mirecourt</a> 11km
Radiologue	X <a href="#">Mirecourt</a> 12km
Rhumatologue	X <a href="#">Épinal</a> 23km
Sage-femme	X <a href="#">Golbey</a> 21km



## Éducation

Crèche	X <a href="#">Ville-sur-Ilion</a> 6km
Ecole maternelle Public	1
Ecole maternelle Privé	X <a href="#">Domrémy-la-Pucelle</a> 43km
Ecole primaire Public	X <a href="#">Begnécourt</a> 2km
Ecole primaire Privé	X <a href="#">Mirecourt</a> 11km
Collège Public	X <a href="#">Dompaigne</a> 7km
Collège Privé	X <a href="#">Mandres-sur-Vair</a> 18km
Lycée Public	X <a href="#">Mirecourt</a> 10km
Lycée Privé	X <a href="#">Harol</a> 10km

Sources : Base Sirene des entreprises et de leurs établissements selon les dernières parutions officielles de 2025 portant sur l'année 2024 ([data.gouv](#)). Liste, localisation et tarifs des professionnels de santé selon les dernières parutions officielles de 2025 portant sur l'année 2024 ([opendatasoft](#)) et FINISS Extraction du Fichier des établissements selon les dernières parutions officielles de 2025 portant sur l'année 2024 ([data.gouv](#)). Adresse et géolocalisation des établissements d'enseignement du premier et second degrés selon les dernières parutions officielles de 2025 portant sur l'année 2024 ([data.education.gouv](#))

## Villes autour de Bainville-aux-Saules

Ville	Habitants	Superficie	Pop densité	Pop active	Taux chômage	Revenu moyen	Prix immobilier
Begnécourt	139	4 km <sup>2</sup>	35 h/km <sup>2</sup>	61.2%	4.3%	24 500 €/an	500 €/m <sup>2</sup>
Rancourt	75	5 km <sup>2</sup>	15 h/km <sup>2</sup>	45.3%	5.3%	NC	828 €/m <sup>2</sup>
Frénois	48	4 km <sup>2</sup>	12 h/km <sup>2</sup>	45.8%	6.3%	NC	NC
Légéville-et-Bonfays	66	5 km <sup>2</sup>	13 h/km <sup>2</sup>	53%	4.5%	NC	NC
Valfroicourt	228	13 km <sup>2</sup>	18 h/km <sup>2</sup>	42.1%	5.7%	22 180 €/an	832 €/m <sup>2</sup>
Pont-lès-Bonfays	100	4 km <sup>2</sup>	25 h/km <sup>2</sup>	47%	4%	19 070 €/an	NC
Gelvécourt-et-Adompt	108	3 km <sup>2</sup>	36 h/km <sup>2</sup>	47.2%	2.8%	23 140 €/an	NC
Madecourt	52	4 km <sup>2</sup>	13 h/km <sup>2</sup>	46.2%	5.8%	NC	NC
Hagécourt	128	7 km <sup>2</sup>	18 h/km <sup>2</sup>	46.1%	6.3%	25 570 €/an	353 €/m <sup>2</sup>
Les Ableuvenettes	72	4 km <sup>2</sup>	18 h/km <sup>2</sup>	41.7%	4.2%	NC	814 €/m <sup>2</sup>
Sans-Vallois	126	4 km <sup>2</sup>	32 h/km <sup>2</sup>	53.2%	6.3%	24 440 €/an	1 295 €/m <sup>2</sup>
Les Vallois	128	5 km <sup>2</sup>	26 h/km <sup>2</sup>	40.6%	3.1%	21 210 €/an	675 €/m <sup>2</sup>
Pierrefitte	134	8 km <sup>2</sup>	17 h/km <sup>2</sup>	44.8%	2.2%	21 580 €/an	551 €/m <sup>2</sup>
Valleroy-aux-Saules	255	5 km <sup>2</sup>	51 h/km <sup>2</sup>	45.9%	3.1%	23 470 €/an	1 548 €/m <sup>2</sup>
Maroncourt	5	2 km <sup>2</sup>	3 h/km <sup>2</sup>	60%	0%	NC	NC

bien-dans-ma-ville.fr



# Vous aimez votre ville ? Notez-la !

Et faites-nous part de vos remarques constructives



Avec

**BIEN** dans ma **VILLE** 