



Version web

# Ville de Azerables

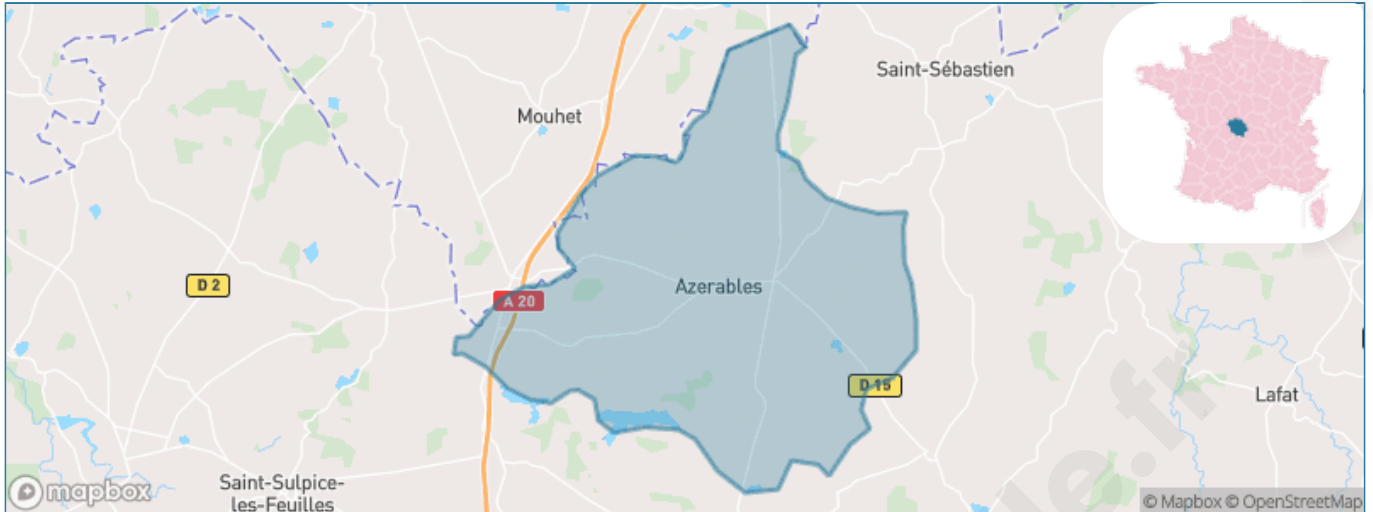
Présenté par

**BIEN** dans  
ma **VILLE** 

# Sommaire

Situation géographique .....	3
Statistiques sur la population .....	4
Evolution du nombre d'habitants .....	4
Tranche d'âge .....	5
0-14 ans .....	5
15-29 ans .....	5
30-44 ans .....	5
45-59 ans .....	5
60-74 ans .....	5
75-89 ans .....	5
90 ans et + .....	5
Activité professionnelle .....	5
Agriculteurs .....	5
Artisans, Commerçants .....	5
Cadres et sup. ....	5
Professions intermédiaires .....	5
Employé .....	5
Ouvrier .....	5
Retraité .....	5
Autres .....	5
Niveau de diplôme .....	6
Sans diplôme ou CEP .....	6
Brevet, BEPC, DNB .....	6
CAP-BEP ou équivalent .....	6
BAC ou équivalent .....	6
BAC+2 .....	6
BAC+3 ou +4 .....	6
BAC+5 ou plus .....	6
Composition des ménages .....	6
Couple sans enfant .....	6
Couple avec enfant(s) .....	6
Famille monoparentale .....	6
Colocation / Autre .....	6
Personnes seules .....	6
Profils électoraux .....	7
Premier tour .....	7
Sécurité .....	8
Evolution du nombre d'infractions .....	8
Pour comparer .....	9
Services à la population .....	10
Commerce .....	10
Éducation .....	10
Villes autour de Azerables .....	11

# Situation géographique



## i Informations clés

- **Région** : Nouvelle-Aquitaine
- **Département** : Creuse
- **Code postal** : 23160
- **Superficie** : 39 km<sup>2</sup>



la CREUSE  
le Département

# Statistiques sur la population



Nombre d'habitants

**804**



Age moyen

**57 ans**



Pop active

**32.6%**



Taux chômage

**7%**



Pop densité

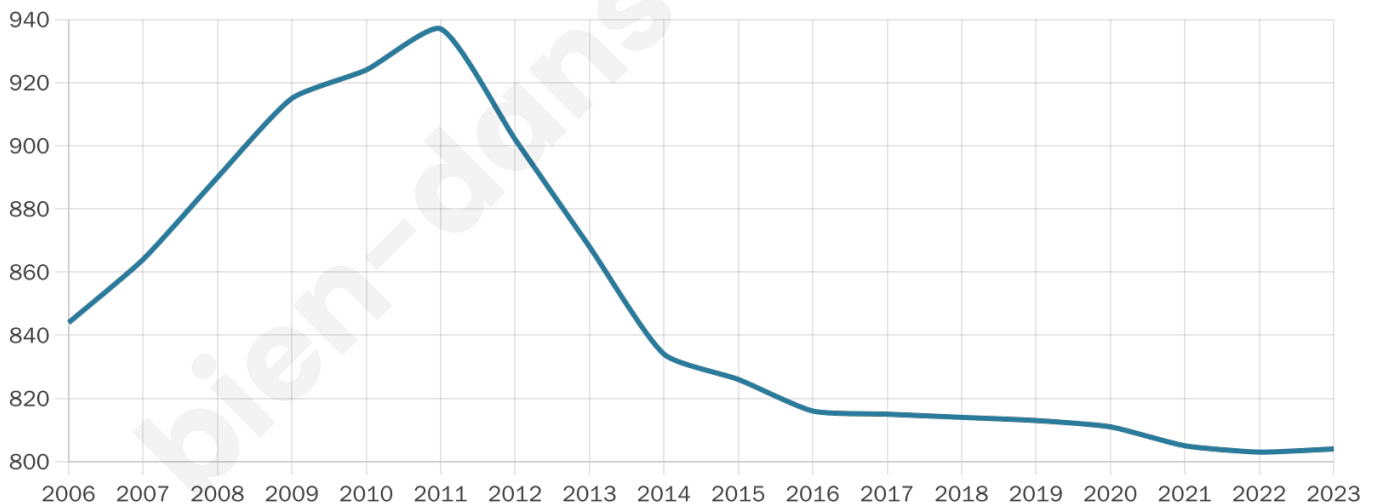
**21 h/km<sup>2</sup>**



Revenu moyen

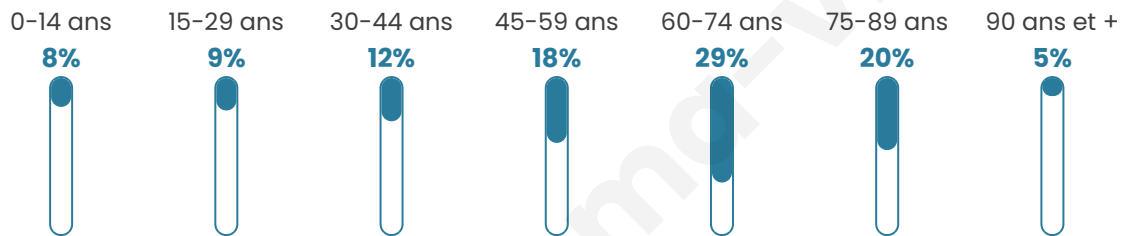
**21 570 €/an**

## Evolution du nombre d'habitants

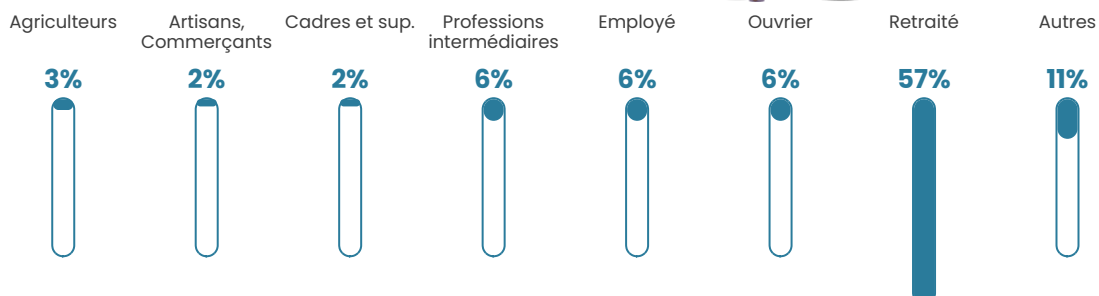


Sources : Institut national de la statistique et des études économiques (insee) selon Les dernières parutions officielles de 2024 portant sur les années 2020, 2021 et 2022.

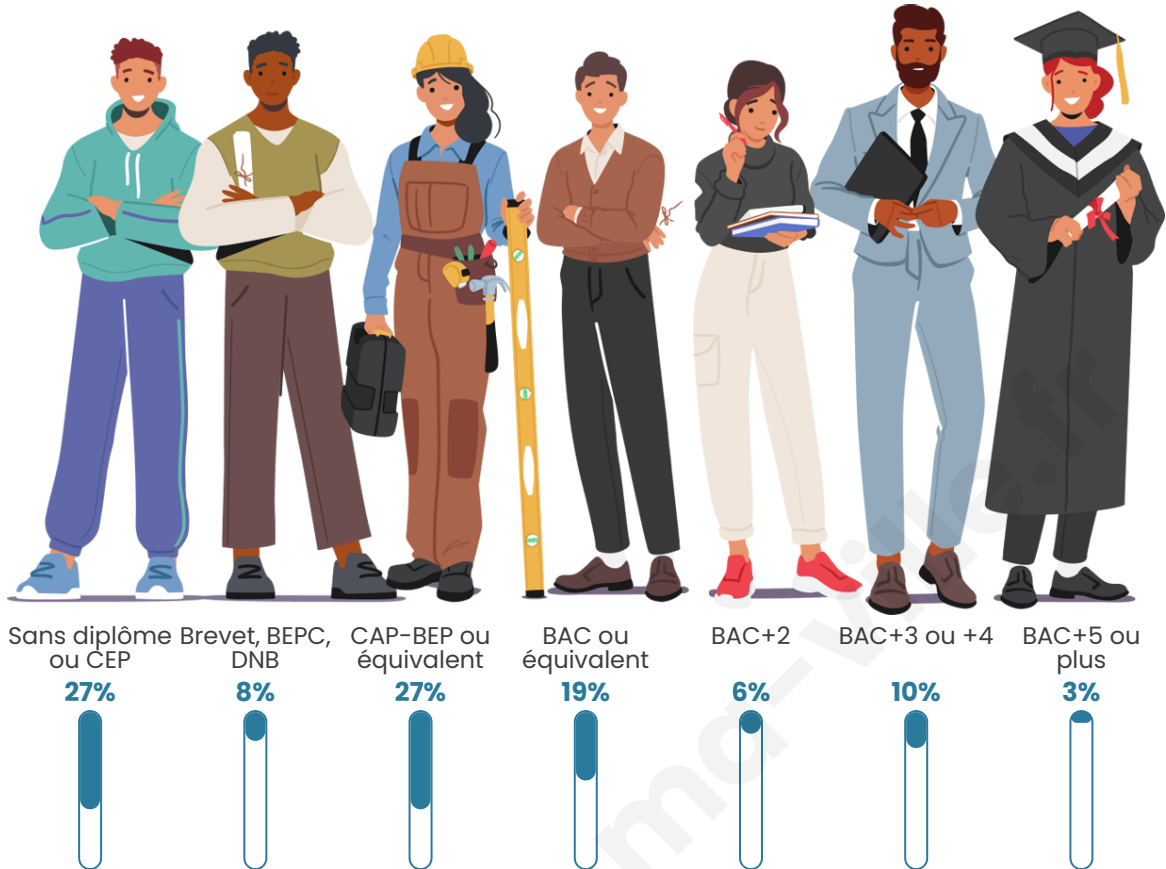
## Tranche d'âge



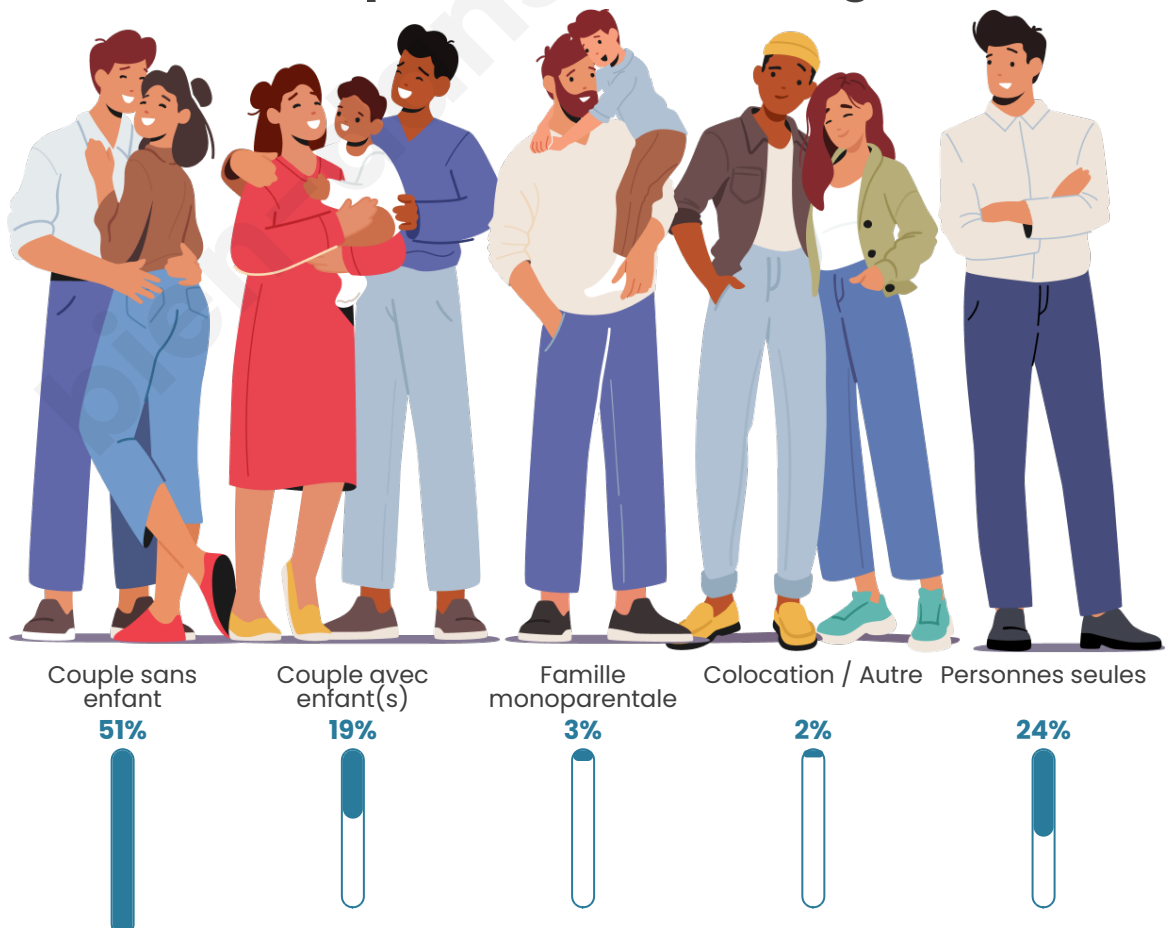
## Activité professionnelle



## Niveau de diplôme



## Composition des ménages



# Profils électoraux

## Premier tour

	Marine LE PEN	24.12 %
	Emmanuel MACRON	23.25 %
	Jean-Luc MÉLENCHON	21.05 %
	Valérie PÉCRESSE	8.99 %
	Fabien ROUSSEL	5.70 %
	Jean LASSALLE	5.70 %
	Éric ZEMMOUR	5.04 %
	Anne HIDALGO	1.97 %
	Yannick JADOT	1.54 %
	Nicolas DUPONT-AIGNAN	1.32 %
	Philippe POUTOU	0.88 %
	Nathalie ARTHAUD	0.44 %



### 631 inscrits

Participation : 73.85%

Votes blancs : 1.07%

Votes nuls : 1.07%

## Second tour

	Emmanuel MACRON	53,17 %
	Marine LE PEN	46,83 %

### 631 inscrits

Participation : 73.69%

Votes blancs : 7.31%

Votes nuls : 4.52%

# Sécurité



Agressions physiques / sexuelles

0



Cambriolages

0



Vols / dégradations

0



Stupéfiants

0

## Evolution du nombre d'infractions



## Pour comparer

(en proportion du nombre d'habitants)



Sources : Bases statistiques communale, départementale et régionale de la délinquance enregistrée par la police et la gendarmerie nationales selon les dernières parutions officielles de 2025 portant sur l'année 2024 ([data.gouv](https://data.gouv.fr)).

Agressions physiques / sexuelles : Violences sexuelles, coups et blessures volontaires intrafamiliaux, coups et blessures volontaires, autres coups, blessures volontaires et vols violents sans arme.

Cambriolages : Cambriolages de logements.

Vols : Vols avec armes, vols d'accessoires sur véhicules, vols dans les véhicules, vols de véhicules, vols sans violence contre des personnes, destructions, dégradations volontaires et escroqueries.

Stupéfiants : Trafic de stupéfiants dont (AFD) et usage de stupéfiants.

# Services à la population



## Commerce

Hypermarché	X <a href="#">Guéret</a> 36km
Supermarché	X <a href="#">Saint-Sulpice-les-Feuilles</a> 9km
Superette	2
Boulangerie	1
Boucherie	X <a href="#">La Souterraine</a> 13km
Restaurant	5
Garage	1
Station-service	X <a href="#">Les Grands-Chézeaux</a> 6km
Banque	1
La poste	X <a href="#">Saint-Sulpice-les-Feuilles</a> 9km
Coiffeur	1
Tabac	X <a href="#">Saint-Sulpice-les-Feuilles</a> 10km
Bars / discothèque	X <a href="#">Bazelat</a> 4km
Bibliothèque	X <a href="#">La Souterraine</a> 13km
Cinéma	X <a href="#">La Souterraine</a> 13km
Vétérinaire	3



## Santé

Pharmacie	1
Hôpital	X <a href="#">La Souterraine</a> 13km
Laboratoire d'analyses médicales	X <a href="#">La Souterraine</a> 13km
Etablissement pour handicapé	X <a href="#">La Souterraine</a> 12km
EHPA	1
Médecin	X <a href="#">Saint-Sébastien</a> 6km
Dentiste	X <a href="#">Saint-Sulpice-les-Feuilles</a> 9km
Chirurgien	X <a href="#">Guéret</a> 36km
Dermatologue	X <a href="#">Le Blanc</a> 45km
Anesthésiste	X <a href="#">Guéret</a> 36km
Gastro-entérologue	X <a href="#">Guéret</a> 36km
Gynécologue	X <a href="#">Guéret</a> 36km
Cancérologue	X <a href="#">Limoges</a> 62km
Neurologue	X <a href="#">Châteauroux</a> 53km
Ophtalmologue	X <a href="#">La Souterraine</a> 13km
ORL	X <a href="#">Montmorillon</a> 48km
Cardiologue	X <a href="#">Guéret</a> 36km
Pédiatre	X <a href="#">Limoges</a> 61km
Pneumologue	X <a href="#">Guéret</a> 36km
Psychologue	X <a href="#">Saint-Sulpice-les-Feuilles</a> 9km
Radiologue	X <a href="#">Guéret</a> 36km
Rhumatologue	X <a href="#">Saint-Marcel</a> 28km
Sage-femme	X <a href="#">La Souterraine</a> 12km



## Éducation

Crèche	X <a href="#">Saint-Sulpice-les-Feuilles</a> 9km
Ecole maternelle Public	X <a href="#">Saint-Agnant-de-Versillat</a> 8km
Ecole maternelle Privé	X <a href="#">Limoges</a> 62km
Ecole primaire Public	1
Ecole primaire Privé	X <a href="#">Brigueil-le-Chantre</a> 31km
Collège Public	X <a href="#">Saint-Sulpice-les-Feuilles</a> 9km
Collège Privé	X <a href="#">Le Blanc</a> 45km
Lycée Public	X <a href="#">La Souterraine</a> 12km
Lycée Privé	X <a href="#">Châteauroux</a> 51km

Sources : Base Sirene des entreprises et de leurs établissements selon les dernières parutions officielles de 2025 portant sur l'année 2024 ([data.gouv](#)). Liste, localisation et tarifs des professionnels de santé selon les dernières parutions officielles de 2025 portant sur l'année 2024 ([opendatasoft](#)) et FINISS Extraction du Fichier des établissements selon les dernières parutions officielles de 2025 portant sur l'année 2024 ([data.gouv](#)). Adresse et géolocalisation des établissements d'enseignement du premier et second degrés selon les dernières parutions officielles de 2025 portant sur l'année 2024 ([data.education.gouv](#))

## Villes autour de Azerables

Ville	Habitants	Superficie	Pop densité	Pop active	Taux chômage	Revenu moyen	Prix immobilier
Bazelat	221	13 km <sup>2</sup>	17 h/km <sup>2</sup>	46.6%	5%	21 290 €/an	714 €/m <sup>2</sup>
Mouhet (1 avis)	418	32 km <sup>2</sup>	13 h/km <sup>2</sup>	37.3%	3.3%	18 980 €/an	1 223 €/m <sup>2</sup>
Vareilles	331	17 km <sup>2</sup>	19 h/km <sup>2</sup>	40.5%	2.4%	20 960 €/an	739 €/m <sup>2</sup>
Saint-Germain-Beaupré	352	17 km <sup>2</sup>	21 h/km <sup>2</sup>	41.8%	4.3%	20 340 €/an	1 123 €/m <sup>2</sup>
Saint-Sébastien	612	25 km <sup>2</sup>	24 h/km <sup>2</sup>	34.2%	4.4%	19 570 €/an	785 €/m <sup>2</sup>
Les Grands-Chézeaux	225	13 km <sup>2</sup>	17 h/km <sup>2</sup>	47.6%	1.8%	21 560 €/an	1 113 €/m <sup>2</sup>
Saint-Agnant-de-Versillat	1 039	50 km <sup>2</sup>	21 h/km <sup>2</sup>	45%	4.5%	21 780 €/an	886 €/m <sup>2</sup>
La Chapelle-Baloue	114	8 km <sup>2</sup>	14 h/km <sup>2</sup>	35.1%	7.9%	17 580 €/an	895 €/m <sup>2</sup>
Saint-Sulpice-les-Feuilles	1 208	35 km <sup>2</sup>	35 h/km <sup>2</sup>	36.6%	3.9%	20 570 €/an	850 €/m <sup>2</sup>
La Châtre-Langlin	509	27 km <sup>2</sup>	19 h/km <sup>2</sup>	31.4%	3.3%	19 730 €/an	728 €/m <sup>2</sup>
Saint-Léger-Bridereix	162	8 km <sup>2</sup>	20 h/km <sup>2</sup>	46.9%	3.7%	21 070 €/an	707 €/m <sup>2</sup>
Parnac	509	46 km <sup>2</sup>	11 h/km <sup>2</sup>	40.7%	4.7%	19 870 €/an	711 €/m <sup>2</sup>
Saint-Georges-les-Landes (1 avis)	232	16 km <sup>2</sup>	15 h/km <sup>2</sup>	37.1%	2.2%	19 640 €/an	1 156 €/m <sup>2</sup>
Crozant	431	30 km <sup>2</sup>	14 h/km <sup>2</sup>	36.2%	7.2%	18 720 €/an	1 029 €/m <sup>2</sup>
Mailhac-sur-Benaize	278	21 km <sup>2</sup>	13 h/km <sup>2</sup>	34.9%	4%	18 870 €/an	931 €/m <sup>2</sup>

bien-dans-ma-ville.fr



# **Vous aimez votre ville ? Notez-la !**

Et faites-nous part de vos remarques constructives



Avec

**BIEN** dans ma **VILLE** 