



Version web

Ville de Avesnes-en-Saosnois

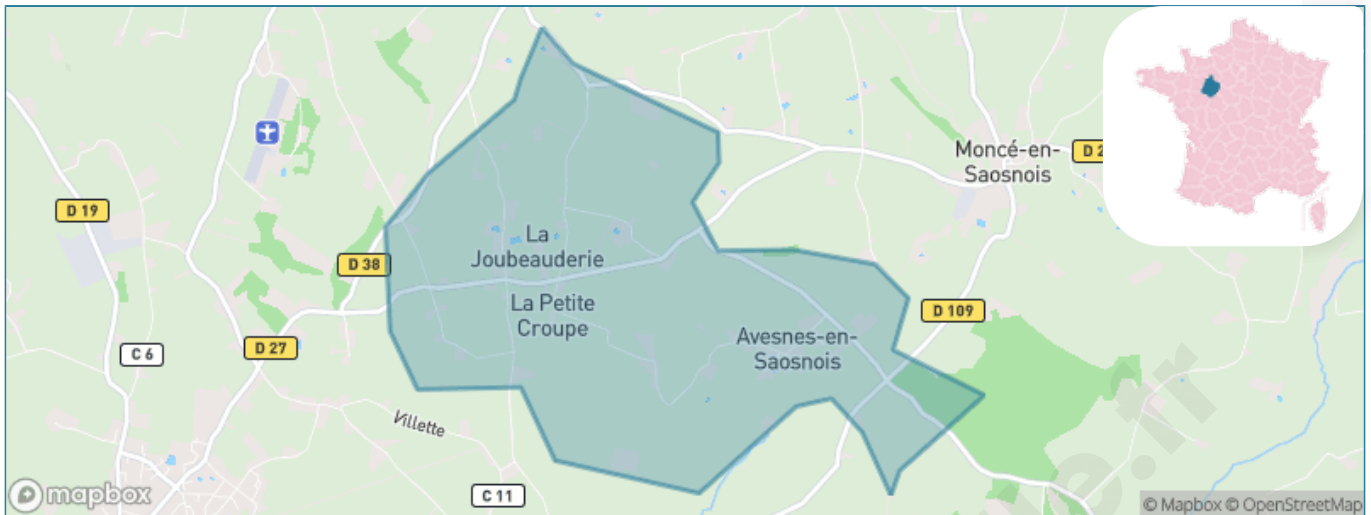
Présenté par

BIEN dans ma **VILLE** 

Sommaire

Situation géographique	3
Statistiques sur la population	4
Evolution du nombre d'habitants	4
Tranche d'âge	5
0-14 ans	5
15-29 ans	5
30-44 ans	5
45-59 ans	5
60-74 ans	5
75-89 ans	5
90 ans et +	5
Activité professionnelle	5
Agriculteurs	5
Artisans, Commerçants	5
Cadres et sup.	5
Professions intermédiaires	5
Employé	5
Ouvrier	5
Retraité	5
Autres	5
Niveau de diplôme	6
Sans diplôme ou CEP	6
Brevet, BEPC, DNB	6
CAP-BEP ou équivalent	6
BAC ou équivalent	6
BAC+2	6
BAC+3 ou +4	6
BAC+5 ou plus	6
Composition des ménages	6
Couple sans enfant	6
Couple avec enfant(s)	6
Famille monoparentale	6
Colocation / Autre	6
Personnes seules	6
Profils électoraux	7
Premier tour	7
Sécurité	8
Evolution du nombre d'infractions	8
Pour comparer	9
Services à la population	10
Commerce	10
Éducation	10
Villes autour de Avesnes-en-Saosnois	12

Situation géographique



i Informations clés

- **Région** : Pays de la Loire
- **Département** : Sarthe
- **Code postal** : 72260
- **Superficie** : 5 km²



bien-dans-ma-ville

Statistiques sur la population



Nombre d'habitants

93



Age moyen

45 ans



Pop active

51.6%



Taux chômage

3.3%



Pop densité

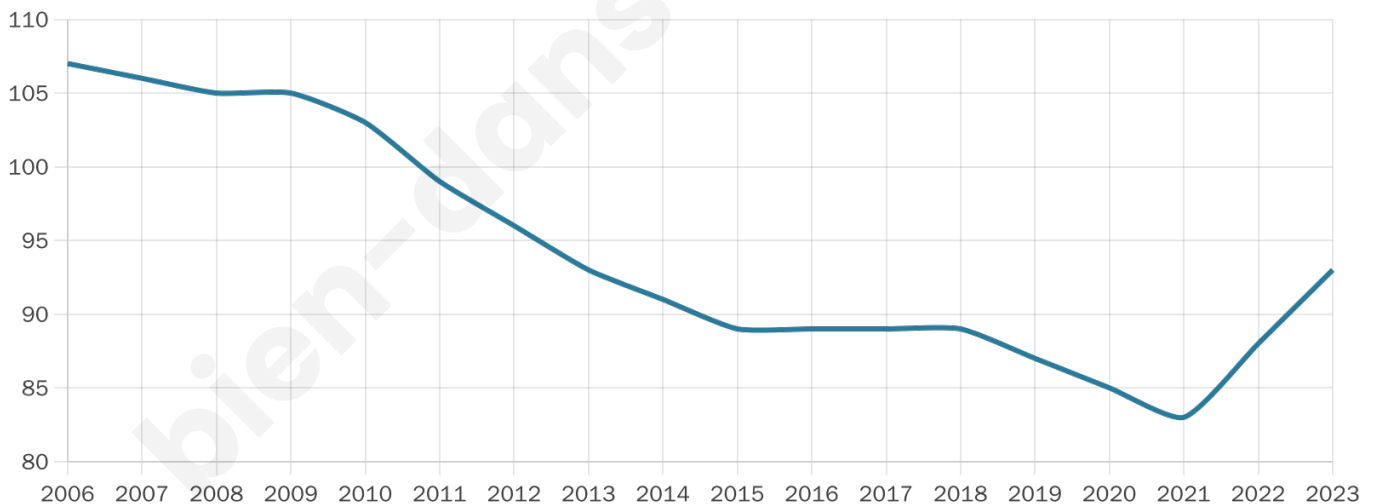
19 h/km²



Revenu moyen

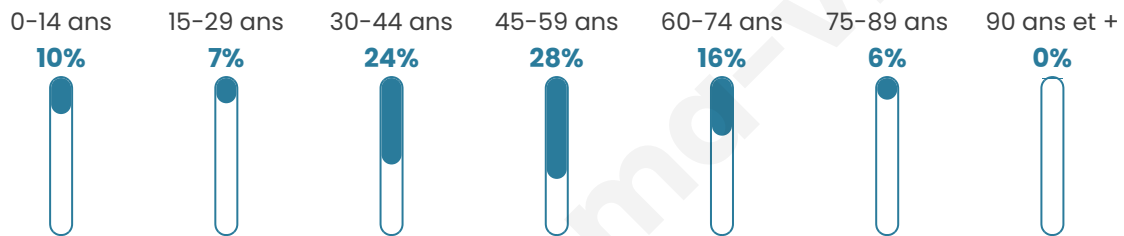
NC

Evolution du nombre d'habitants

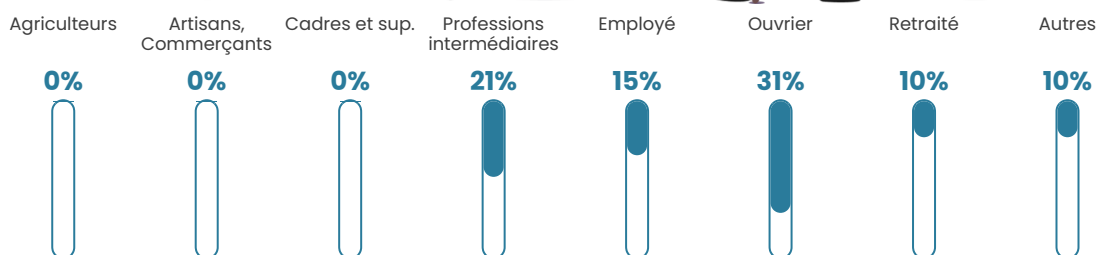


Sources : Institut national de la statistique et des études économiques (insee) selon Les dernières parutions officielles de 2024 portant sur les années 2020, 2021 et 2022.

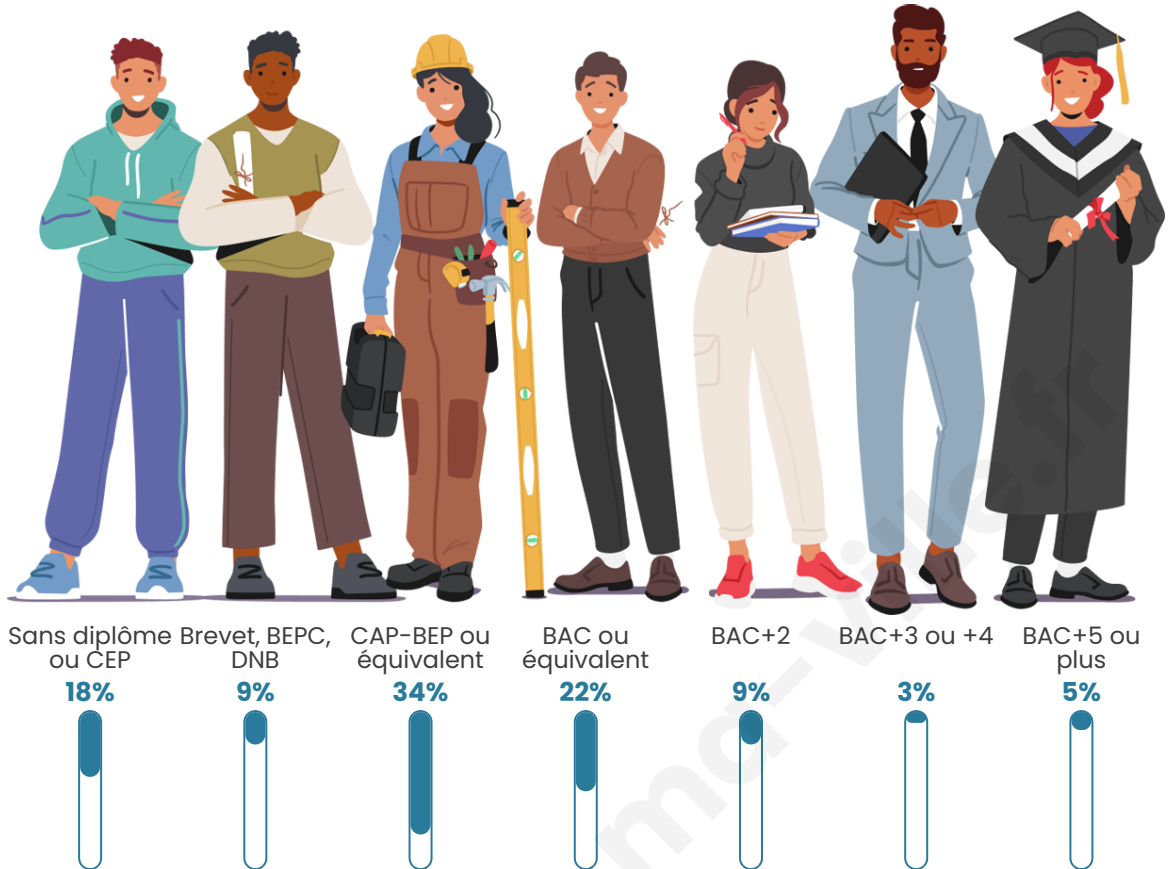
Tranche d'âge



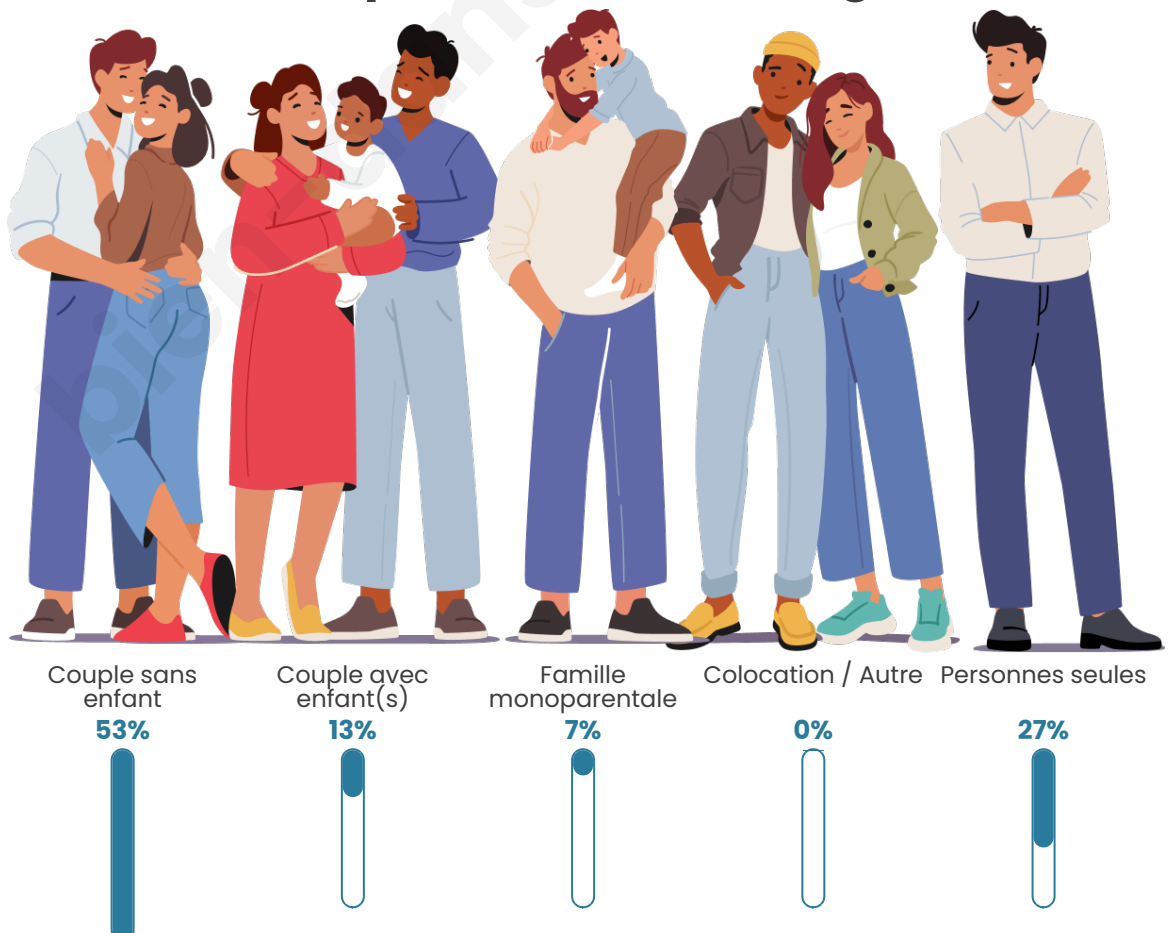
Activité professionnelle



Niveau de diplôme



Composition des ménages



Profils électoraux

Premier tour

	Marine LE PEN	41.18 %
	Emmanuel MACRON	23.53 %
	Jean-Luc MÉLENCHON	10.29 %
	Éric ZEMMOUR	8.82 %
	Valérie PÉCRESSE	4.41 %
	Jean LASSALLE	2.94 %
	Yannick JADOT	2.94 %
	Nicolas DUPONT-AIGNAN	2.94 %
	Anne HIDALGO	1.47 %
	Philippe POUTOU	1.47 %
	Nathalie ARTHAUD	0.00 %
	Fabien ROUSSEL	0.00 %



84 inscrits

Participation : 85.71%

Votes blancs : 4.17%

Votes nuls : 1.39%

Second tour

	Emmanuel MACRON	38,46 %
	Marine LE PEN	61,54 %

84 inscrits

Participation : 89.29%

Votes blancs : 13.33%

Votes nuls : 0%

Sécurité



Agressions physiques / sexuelles

0



Cambriolages

0



Vols / dégradations

0



Stupéfiants

0

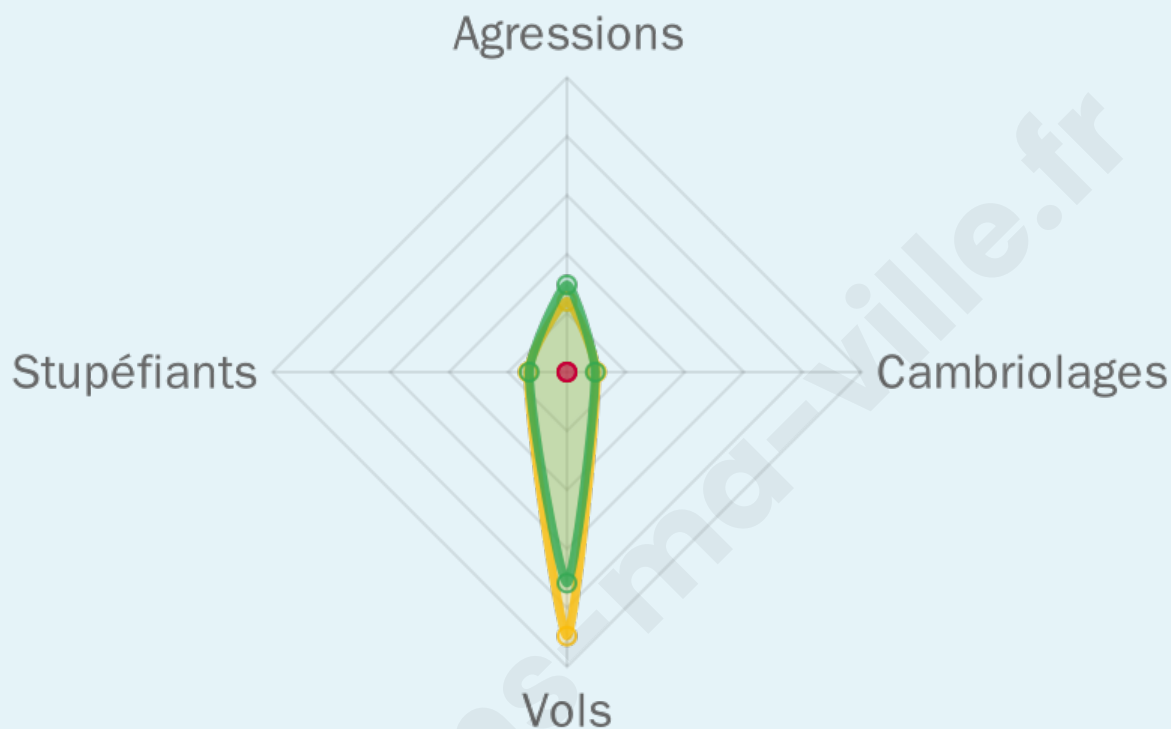
Evolution du nombre d'infractions



Pour comparer

(en proportion du nombre d'habitants)

■ Ville ■ Département ■ Région



Sources : Bases statistiques communale, départementale et régionale de la délinquance enregistrée par la police et la gendarmerie nationales selon les dernières parutions officielles de 2025 portant sur l'année 2024 ([data.gouv](https://data.gouv.fr)).

Agressions physiques / sexuelles : Violences sexuelles, coups et blessures volontaires intrafamiliaux, coups et blessures volontaires, autres coups, blessures volontaires et vols violents sans arme.

Cambriolages : Cambriolages de logements.

Vols : Vols avec armes, vols d'accessoires sur véhicules, vols dans les véhicules, vols de véhicules, vols sans violence contre des personnes, destructions, dégradations volontaires et escroqueries.

Stupéfiants : Trafic de stupéfiants dont (AFD) et usage de stupéfiants.

Services à la population



Commerce

Hypermarché	X Mamers 10km
Supermarché	X Marolles-les-Braults 4km
Superette	X Saint-Cosme-en-Vairais 7km
Boulangerie	X Marolles-les-Braults 4km
Boucherie	X Mamers 10km
Restaurant	X Marolles-les-Braults 4km
Garage	X Marolles-les-Braults 4km
Station-service	X Marolles-les-Braults 4km
Banque	X Marolles-les-Braults 4km
La poste	X Mamers 10km
Coiffeur	X Saint-Vincent-des-Prés 4km
Tabac	X Saint-Cosme-en-Vairais 7km
Bars / discothèque	X Marolles-les-Braults 4km
Bibliothèque	X Courgains 7km
Cinéma	X Mamers 9km
Vétérinaire	X Marolles-les-Braults 4km



Santé

Pharmacie	X Marolles-les-Braults 4km
Hôpital	X Mamers 9km
Laboratoire d'analyses médicales	X Mamers 9km
Etablissement pour handicapé	X Marolles-les-Braults 4km
EHPA	X Marolles-les-Braults 5km
Médecin	X Marolles-les-Braults 4km
Dentiste	X Marolles-les-Braults 4km
Chirurgien	X Alençon 27km
Dermatologue	X Alençon 29km
Anesthésiste	X Alençon 29km
Gastro-entérologue	X Alençon 28km
Gynécologue	X Alençon 28km
Cancérologue	X Le Mans 31km
Neurologue	X Le Mans 30km
Ophtalmologue	X Cherré-Au 23km
ORL	X Alençon 27km
Cardiologue	X Alençon 28km
Pédiatre	X Perche en Nocé 26km
Pneumologue	X Alençon 29km
Psychologue	X La Bazoge 24km
Radiologue	X Alençon 28km
Rhumatologue	X Cherré-Au 23km
Sage-femme	X Mamers 9km



Éducation

Crèche	X Marolles-les-Braults 4km
Ecole maternelle Public	X Marolles-les-Braults 5km
Ecole maternelle Privé	X Le Mans 31km
Ecole primaire Public	X Saint-Vincent-des-Prés 4km
Ecole primaire Privé	X Marolles-les-Braults 4km
Collège Public	X Marolles-les-Braults 5km
Collège Privé	X Mamers 10km
Lycée Public	X Mamers 10km

Sources : Base Sirene des entreprises et de leurs établissements selon les dernières parutions officielles de 2025 portant sur l'année 2024 ([data.gouv](#)). Liste, localisation et tarifs des professionnels de santé selon les dernières parutions officielles de 2025 portant sur l'année 2024 ([opendatasoft](#)) et FINISS Extraction du Fichier des établissements selon les dernières parutions officielles de 2025 portant sur l'année 2024 ([data.gouv](#)). Adresse et géolocalisation des établissements d'enseignement du premier et second degrés selon les dernières parutions officielles de 2025 portant sur l'année 2024 ([data.education.gouv](#))

bien-dans-ma-ville.fr

Villes autour de Avesnes-en-Saosnois

Ville	Habitants	Superficie	Pop densité	Pop active	Taux chômage	Revenu moyen	Prix immobilier
Peray	70	2 km ²	35 h/km ²	45.7%	4.3%	NC	1 223 €/m ²
Moncé-en-Saosnois	221	8 km ²	28 h/km ²	54.8%	4.5%	20 090 €/an	1 321 €/m ²
Nauvay	12	2 km ²	6 h/km ²	41.7%	0%	NC	754 €/m ²
Monhoudou	214	7 km ²	31 h/km ²	50%	1.4%	21 320 €/an	1 382 €/m ²
Courcival	80	8 km ²	10 h/km ²	65%	6.3%	NC	1 274 €/m ²
Saint-Vincent-des-Prés	502	10 km ²	50 h/km ²	50.8%	6%	20 900 €/an	1 040 €/m ²
Marolles-les-Braults (1 avis)	2 039	24 km ²	85 h/km ²	39.1%	4.9%	20 160 €/an	1 093 €/m ²
Saint-Rémy-des-Monts (1 avis)	713	10 km ²	71 h/km ²	43.6%	3.1%	21 570 €/an	1 019 €/m ²
Jauzé	80	5 km ²	16 h/km ²	48.8%	3.8%	NC	1 485 €/m ²
Saint-Pierre-des-Ormes	206	10 km ²	21 h/km ²	49.5%	1.9%	21 300 €/an	1 644 €/m ²
Saint-Aignan	264	15 km ²	18 h/km ²	36.7%	5.3%	20 570 €/an	1 021 €/m ²
Commerveil	138	5 km ²	28 h/km ²	45.7%	8.7%	21 720 €/an	1 099 €/m ²
Pizieux	75	4 km ²	19 h/km ²	54.7%	0%	NC	656 €/m ²
Saint-Cosme-en-Vairais	1 927	32 km ²	60 h/km ²	42.5%	4.3%	20 910 €/an	1 075 €/m ²
Courgains	581	14 km ²	42 h/km ²	47.7%	4%	19 970 €/an	977 €/m ²

bien-dans-ma-ville.fr



Vous aimez votre ville ? Notez-la !

Et faites-nous part de vos remarques constructives



Avec

BIEN dans ma **VILLE** 