



Version web

# Ville de Avesnes- Chaussoy

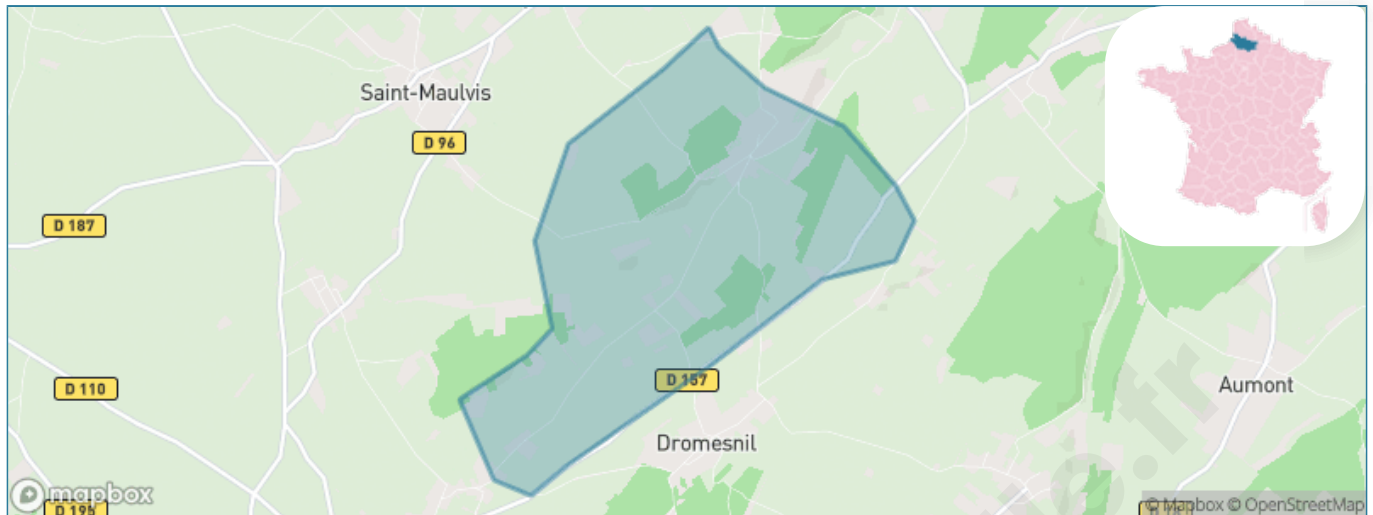
Présenté par

**BIEN** dans  
ma **VILLE** 

# Sommaire

Situation géographique .....	3
Statistiques sur la population .....	4
Evolution du nombre d'habitants .....	4
Tranche d'âge .....	5
<i>0-14 ans</i> .....	5
<i>15-29 ans</i> .....	5
<i>30-44 ans</i> .....	5
<i>45-59 ans</i> .....	5
<i>60-74 ans</i> .....	5
<i>75-89 ans</i> .....	5
<i>90 ans et +</i> .....	5
Activité professionnelle .....	5
<i>Agriculteurs</i> .....	5
<i>Artisans, Commerçants</i> .....	5
<i>Cadres et sup.</i> .....	5
<i>Professions intermédiaires</i> .....	5
<i>Employé</i> .....	5
<i>Ouvrier</i> .....	5
<i>Retraité</i> .....	5
<i>Autres</i> .....	5
Niveau de diplôme .....	6
<i>Sans diplôme ou CEP</i> .....	6
<i>Brevet, BEPC, DNB</i> .....	6
<i>CAP-BEP ou équivalent</i> .....	6
<i>BAC ou équivalent</i> .....	6
<i>BAC+2</i> .....	6
<i>BAC+3 ou +4</i> .....	6
<i>BAC+5 ou plus</i> .....	6
Composition des ménages .....	6
<i>Couple sans enfant</i> .....	6
<i>Couple avec enfant(s)</i> .....	6
<i>Famille monoparentale</i> .....	6
<i>Colocation / Autre</i> .....	6
<i>Personnes seules</i> .....	6
Profils électoraux .....	7
<i>Premier tour</i> .....	7
Sécurité .....	8
<i>Evolution du nombre d'infractions</i> .....	8
<i>Pour comparer</i> .....	9
Services à la population .....	10
<i>Commerce</i> .....	10
<i>Éducation</i> .....	10
<i>Villes autour de Avesnes-Chaussoy</i> .....	12

# Situation géographique



## i Informations clés

- **Région** : Hauts-de-France
- **Département** : Somme
- **Code postal** : 80140
- **Superficie** : 6 km<sup>2</sup>



# Statistiques sur la population



Nombre d'habitants

**63**



Age moyen

**34 ans**



Pop active

**46%**



Taux chômage

**5.4%**



Pop densité

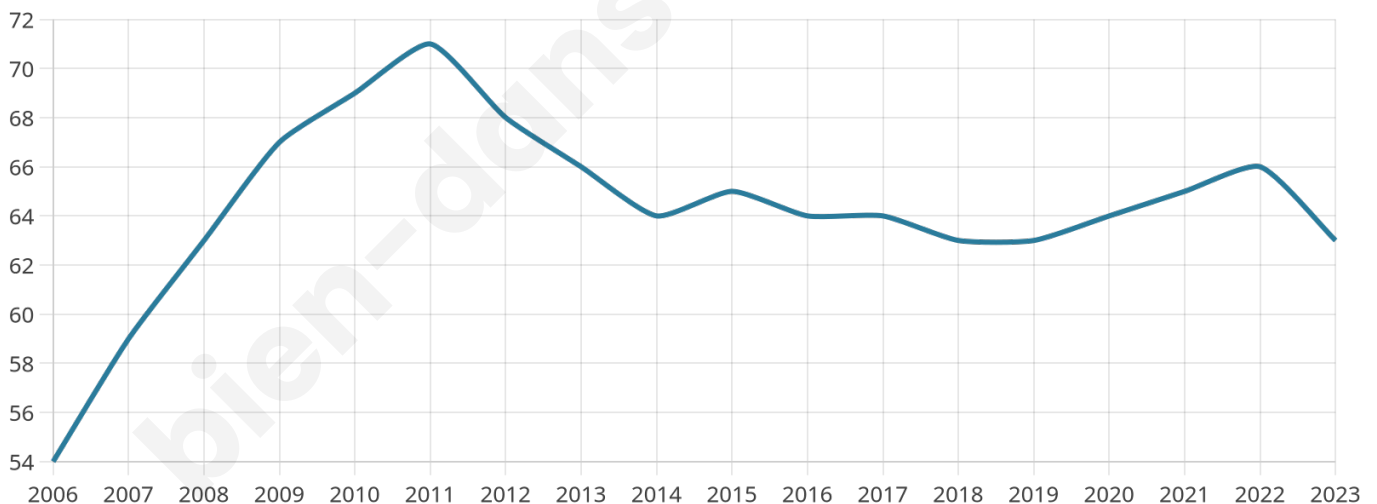
**11 h/km<sup>2</sup>**



Revenu moyen

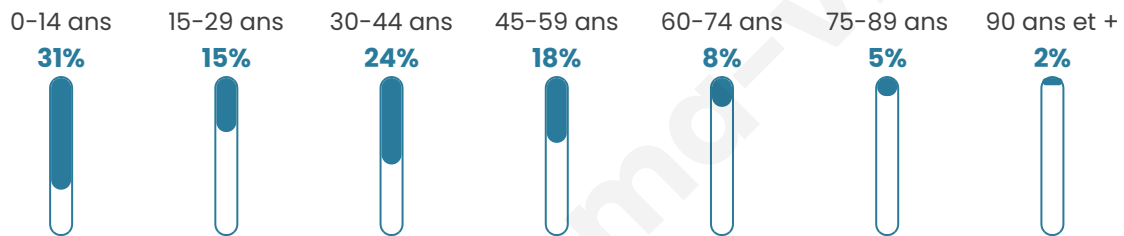
**NC**

## Evolution du nombre d'habitants

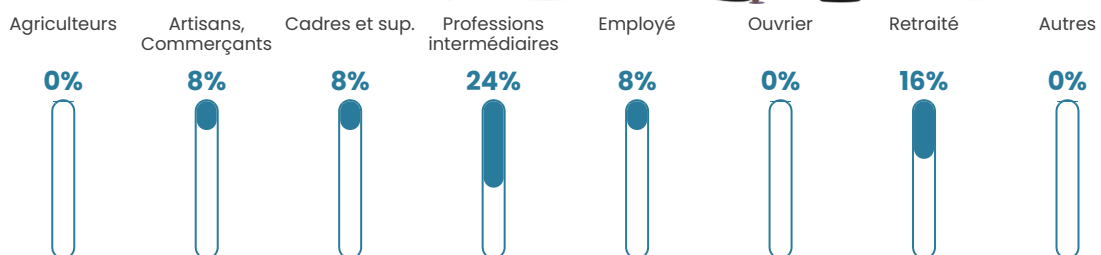


Sources : Institut national de la statistique et des études économiques (insee) selon Les dernières parutions officielles de 2024 portant sur les années 2020, 2021 et 2022.

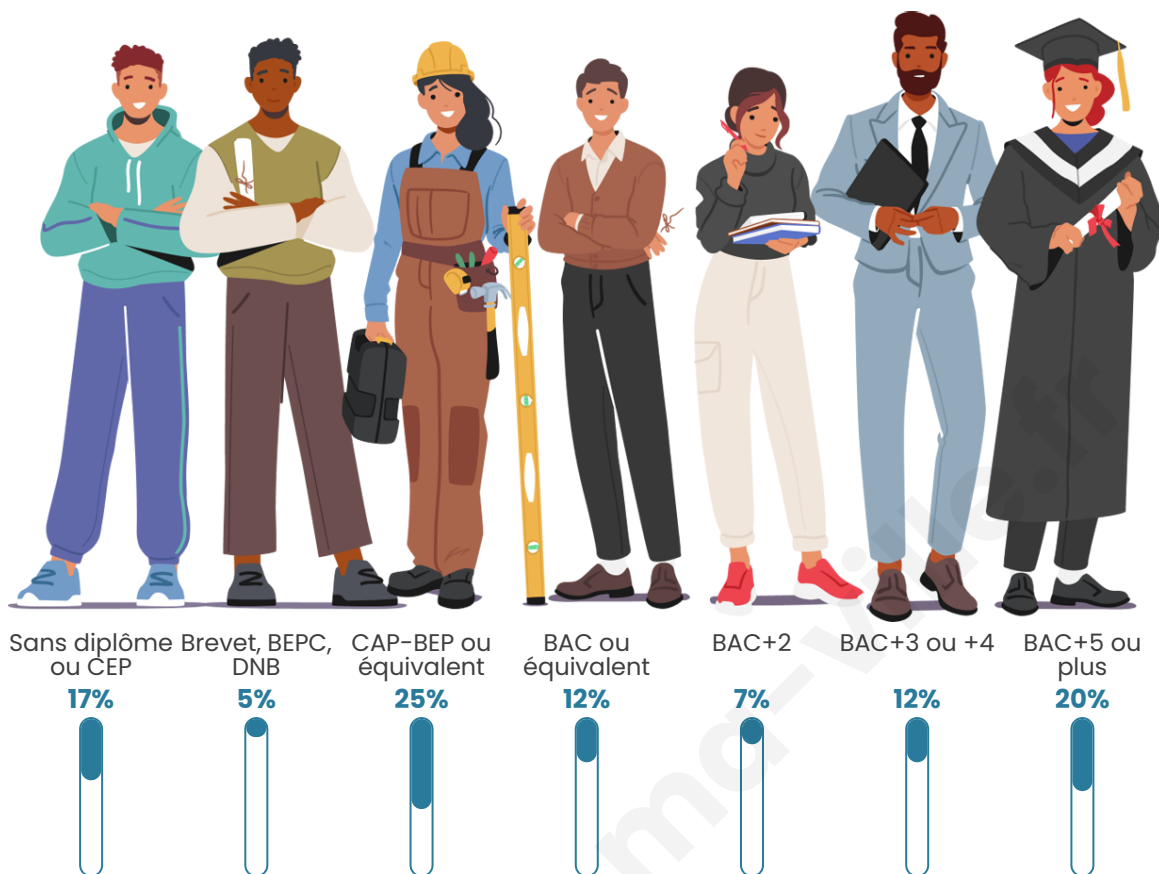
## Tranche d'âge



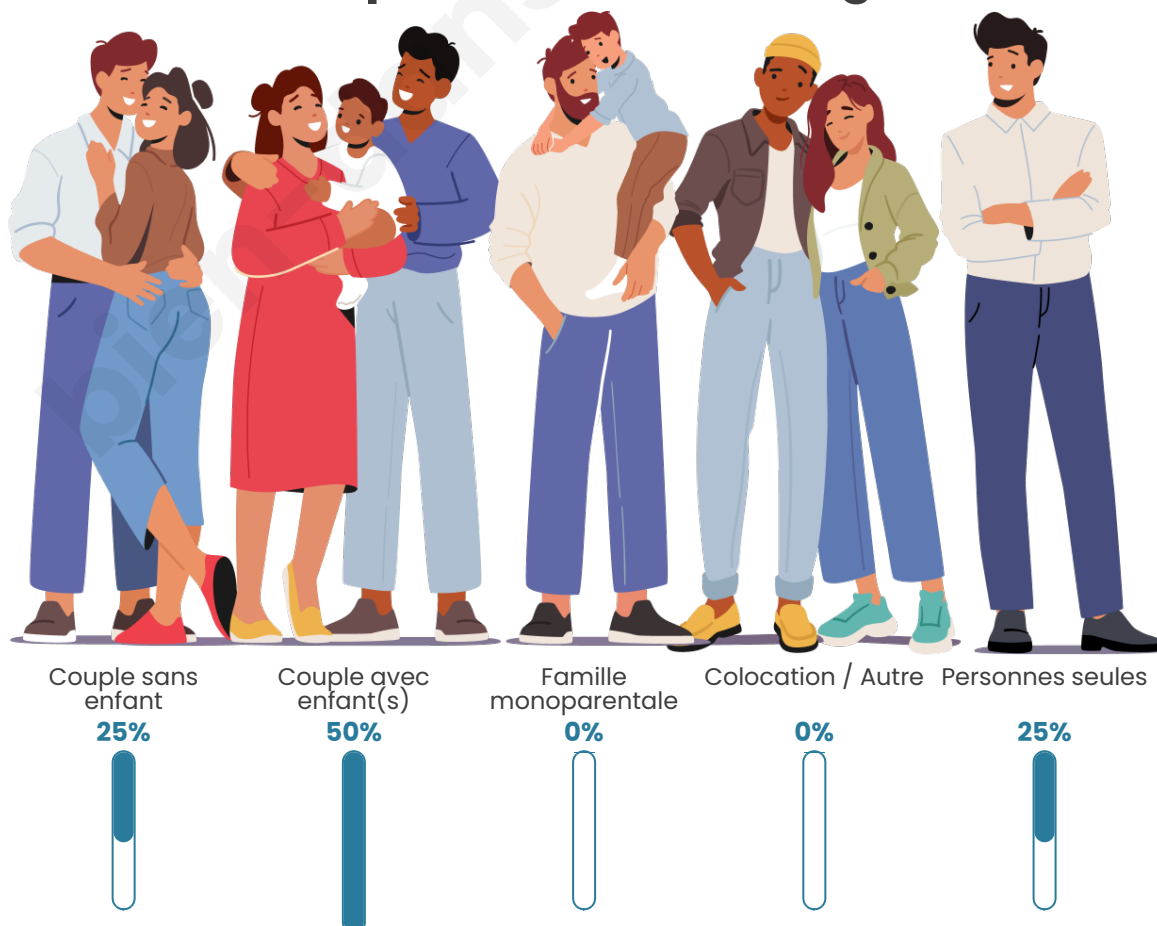
## Activité professionnelle



## Niveau de diplôme



## Composition des ménages



# Profils électoraux

## Premier tour

	Emmanuel MACRON	24.39 %
	Valérie PÉCRESSE	24.39 %
	Marine LE PEN	21.95 %
	Jean-Luc MÉLENCHON	12.20 %
	Nicolas DUPONT- AIGNAN	7.32 %
	Jean LASSALLE	4.88 %
	Éric ZEMMOUR	2.44 %
	Yannick JADOT	2.44 %
	Nathalie ARTHAUD	0.00 %
	Fabien ROUSSEL	0.00 %
	Anne HIDALGO	0.00 %
	Philippe POUTOU	0.00 %

### 57 inscrits

Participation : 71.93%

Votes blancs : 0.00%

Votes nuls : 0.00%

## Second tour

	Emmanuel MACRON	57,14 %
	Marine LE PEN	42,86 %

### 57 inscrits

Participation : 75.44%

Votes blancs : 18.6%

Votes nuls : 0%

# Sécurité



Agressions physiques / sexuelles

0



Cambriolages

0



Vols / dégradations

0



Stupéfiants

0

## Evolution du nombre d'infractions



## Pour comparer

(en proportion du nombre d'habitants)



Sources : Bases statistiques communale, départementale et régionale de la délinquance enregistrée par la police et la gendarmerie nationales selon les dernières parutions officielles de 2025 portant sur l'année 2024 ([data.gouv](https://data.gouv.fr)).

Agressions physiques / sexuelles : Violences sexuelles, coups et blessures volontaires intrafamiliaux, coups et blessures volontaires, autres coups, blessures volontaires et vols violents sans arme.

Cambriolages : Cambriolages de logements.

Vols : Vols avec armes, vols d'accessoires sur véhicules, vols dans les véhicules, vols de véhicules, vols sans violence contre des personnes, destructions, dégradations volontaires et escroqueries.

Stupéfiants : Trafic de stupéfiants dont (AFD) et usage de stupéfiants.

# Services à la population



## Commerce

Hypermarché	X <a href="#">Abbeville</a> 22km
Supermarché	X <a href="#">Beaucamps-le-Vieux</a> 9km
Superette	X <a href="#">Hornoy-le-Bourg</a> 6km
Boulangerie	X <a href="#">Hornoy-le-Bourg</a> 6km
Boucherie	X <a href="#">Hornoy-le-Bourg</a> 6km
Restaurant	X <a href="#">Tailly</a> 7km
Garage	X <a href="#">Épaumesnil</a> 2km
Station-service	X <a href="#">Oisemont</a> 9km
Banque	X <a href="#">Hornoy-le-Bourg</a> 6km
La poste	X <a href="#">Saint-Maulvis</a> 2km
Coiffeur	X <a href="#">Épaumesnil</a> 2km
Tabac	X <a href="#">Hallencourt</a> 10km
Bars / discothèque	X <a href="#">Hornoy-le-Bourg</a> 6km
Bibliothèque	X <a href="#">Abbeville</a> 23km
Cinéma	X <a href="#">Poix-de-Picardie</a> 16km
Vétérinaire	X <a href="#">Hornoy-le-Bourg</a> 6km



## Santé

Pharmacie	X <a href="#">Hornoy-le-Bourg</a> 6km
Hôpital	X <a href="#">Abbeville</a> 23km
Laboratoire d'analyses médicales	X <a href="#">Poix-de-Picardie</a> 16km
Etablissement pour handicapé	X <a href="#">Hornoy-le-Bourg</a> 7km
EHPA	X <a href="#">Hornoy-le-Bourg</a> 6km
Médecin	X <a href="#">Liomer</a> 6km
Dentiste	X <a href="#">Airaines</a> 9km
Chirurgien	X <a href="#">Aumale</a> 17km
Dermatologue	X <a href="#">Oisemont</a> 10km
Anesthésiste	X <a href="#">Abbeville</a> 22km
Gastro-entérologue	X <a href="#">Abbeville</a> 22km
Gynécologue	X <a href="#">Abbeville</a> 23km
Cancérologue	X <a href="#">Amiens</a> 31km
Neurologue	X <a href="#">Drucat</a> 27km
Ophtalmologue	X <a href="#">Vauchelles-les-Quesnoy</a> 23km
ORL	X <a href="#">Abbeville</a> 23km
Cardiologue	X <a href="#">Molliens-Dreuil</a> 11km
Pédiatre	X <a href="#">Abbeville</a> 23km
Pneumologue	X <a href="#">Abbeville</a> 23km
Psychologue	X <a href="#">Longpré-les-Corps-Saints</a> 15km
Radiologue	X <a href="#">Poix-de-Picardie</a> 16km
Rhumatologue	X <a href="#">Abbeville</a> 22km
Sage-femme	X <a href="#">Liomer</a> 6km



## Éducation

Crèche	X <a href="#">Hornoy-le-Bourg</a> 6km
Ecole maternelle Public	X <a href="#">Airaines</a> 9km
Ecole maternelle Privé	X <a href="#">Amiens</a> 31km
Ecole primaire Public	X <a href="#">Liomer</a> 6km
Ecole primaire Privé	X <a href="#">Oisemont</a> 10km
Collège Public	X <a href="#">Beaucamps-le-Vieux</a> 9km
Collège Privé	X <a href="#">Aumale</a> 17km
Lycée Public	X <a href="#">Flixecourt</a> 19km
Lycée Privé	X <a href="#">Abbeville</a> 23km

Sources : Base Sirene des entreprises et de leurs établissements selon les dernières parutions officielles de 2025 portant sur l'année 2024 ([data.gouv](https://data.gouv.fr)). Liste, localisation et tarifs des professionnels de santé selon les dernières parutions officielles de 2025 portant sur l'année 2024 ([opendatasoft](https://opendatasoft.com)) et FINESS Extraction du Fichier des établissements selon les dernières parutions officielles de 2025 portant sur l'année 2024 ([data.gouv](https://data.gouv.fr)). Adresse et géolocalisation des établissements d'enseignement du premier et second degrés selon les dernières parutions officielles de 2025 portant sur l'année 2024 ([data.education.gouv](https://data.education.gouv.fr))

bien-dans-ma-ville.fr

## Villes autour de Avesnes-Chaussoy

Ville	Habitants	Superficie	Pop densité	Pop active	Taux chômage	Revenu moyen	Prix immobilier
Dromesnil	82	5 km <sup>2</sup>	16 h/km <sup>2</sup>	39%	4.9%	NC	792 €/m <sup>2</sup>
Étréjust	42	3 km <sup>2</sup>	14 h/km <sup>2</sup>	40.5%	0%	NC	NC
Épaumesnil	104	4 km <sup>2</sup>	26 h/km <sup>2</sup>	52.9%	5.8%	22 020 €/an	917 €/m <sup>2</sup>
Saint-Maulvis	279	6 km <sup>2</sup>	47 h/km <sup>2</sup>	45.5%	6.1%	19 050 €/an	487 €/m <sup>2</sup>
Belloy-Saint-Léonard	80	6 km <sup>2</sup>	13 h/km <sup>2</sup>	52.5%	6.3%	NC	3 418 €/m <sup>2</sup>
Fresneville	104	3 km <sup>2</sup>	35 h/km <sup>2</sup>	47.1%	3.8%	21 300 €/an	950 €/m <sup>2</sup>
Vergies	174	8 km <sup>2</sup>	22 h/km <sup>2</sup>	46%	6.9%	21 320 €/an	1 989 €/m <sup>2</sup>
Heucourt-Croquoison	108	5 km <sup>2</sup>	22 h/km <sup>2</sup>	50%	7.4%	24 260 €/an	819 €/m <sup>2</sup>
Aveslès	48	4 km <sup>2</sup>	12 h/km <sup>2</sup>	56.3%	2.1%	NC	NC
Frettecuisse	69	5 km <sup>2</sup>	14 h/km <sup>2</sup>	46.4%	4.3%	NC	833 €/m <sup>2</sup>
Aumont	119	3 km <sup>2</sup>	40 h/km <sup>2</sup>	54.6%	5%	21 990 €/an	2 769 €/m <sup>2</sup>
Villers-Campsart	138	4 km <sup>2</sup>	35 h/km <sup>2</sup>	48.6%	7.2%	23 370 €/an	1 038 €/m <sup>2</sup>
Fresnoy-Andainville	96	4 km <sup>2</sup>	24 h/km <sup>2</sup>	43.8%	7.3%	NC	1 667 €/m <sup>2</sup>
Métigny	122	6 km <sup>2</sup>	20 h/km <sup>2</sup>	55.7%	4.1%	25 200 €/an	2 306 €/m <sup>2</sup>
Méricourt-en-Vimeu	106	3 km <sup>2</sup>	35 h/km <sup>2</sup>	49.1%	6.6%	18 690 €/an	452 €/m <sup>2</sup>

bien-dans-ma-ville.fr



# **Vous aimez votre ville ? Notez-la !**

Et faites-nous part de vos remarques constructives



Avec

**BIEN** dans ma **VILLE** 