



Version web

Ville de Aulnay

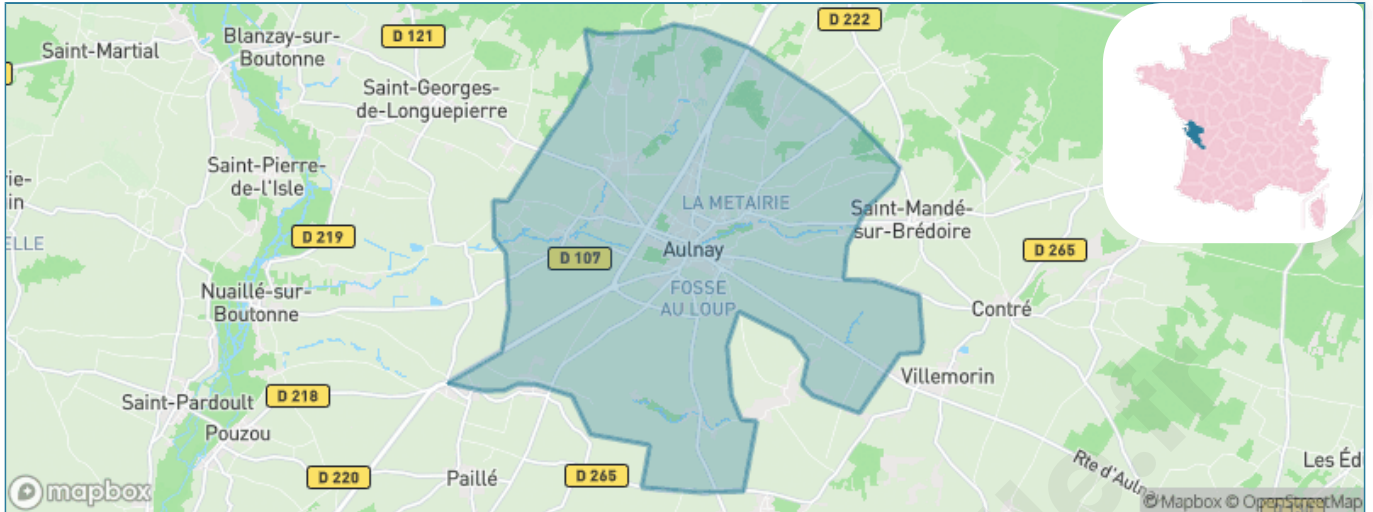
Présenté par

BIEN dans
ma **VILLE** 

Sommaire

Situation géographique	3
Statistiques sur la population	4
Evolution du nombre d'habitants	4
Tranche d'âge	5
0-14 ans	5
15-29 ans	5
30-44 ans	5
45-59 ans	5
60-74 ans	5
75-89 ans	5
90 ans et +	5
Activité professionnelle	5
Agriculteurs	5
Artisans, Commerçants	5
Cadres et sup.	5
Professions intermédiaires	5
Employé	5
Ouvrier	5
Retraité	5
Autres	5
Niveau de diplôme	6
Sans diplôme ou CEP	6
Brevet, BEPC, DNB	6
CAP-BEP ou équivalent	6
BAC ou équivalent	6
BAC+2	6
BAC+3 ou +4	6
BAC+5 ou plus	6
Composition des ménages	6
Couple sans enfant	6
Couple avec enfant(s)	6
Famille monoparentale	6
Colocation / Autre	6
Personnes seules	6
Profils électoraux	7
Premier tour	7
Sécurité	8
Evolution du nombre d'infractions	8
Pour comparer	9
Services à la population	10
Commerce	10
Éducation	10
Villes autour de Aulnay	12

Situation géographique



i Informations clés

- **Région** : Nouvelle-Aquitaine
- **Département** : Charente-Maritime
- **Code postal** : 17470
- **Superficie** : 31 km²



Statistiques sur la population



Nombre d'habitants

1 410



Age moyen

52 ans



Pop active

34.4%



Taux chômage

11.2%



Pop densité

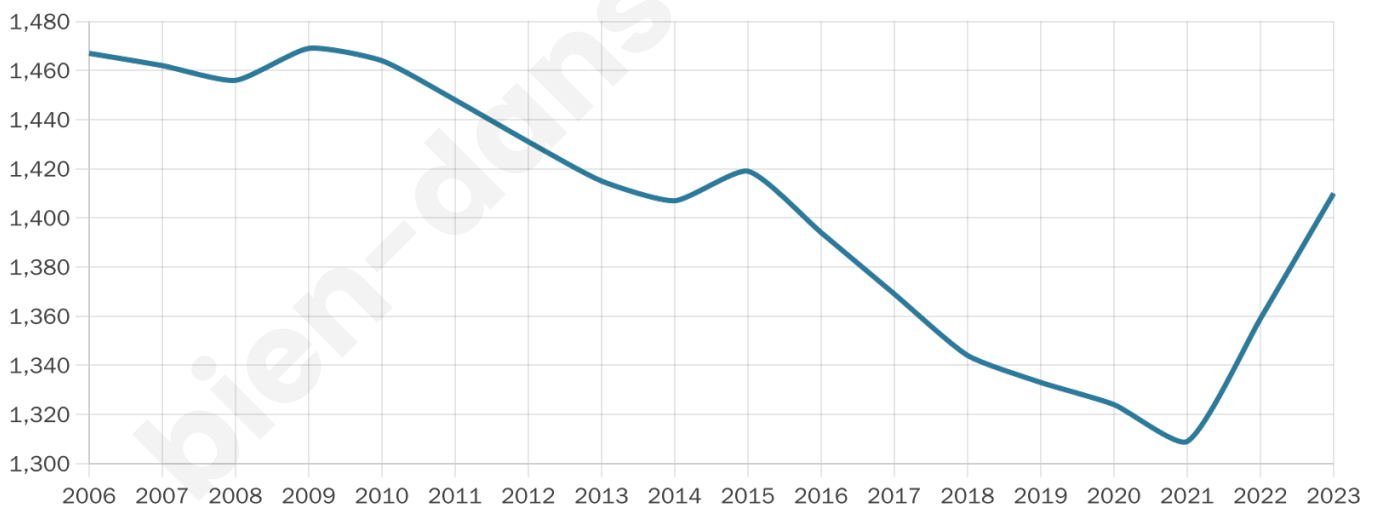
45 h/km²



Revenu moyen

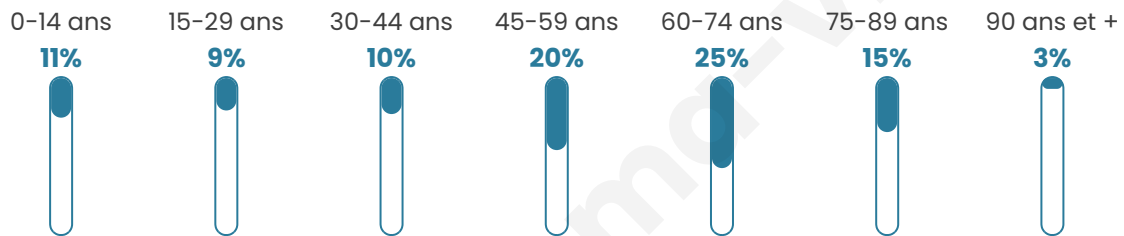
19 840 €/an

Evolution du nombre d'habitants

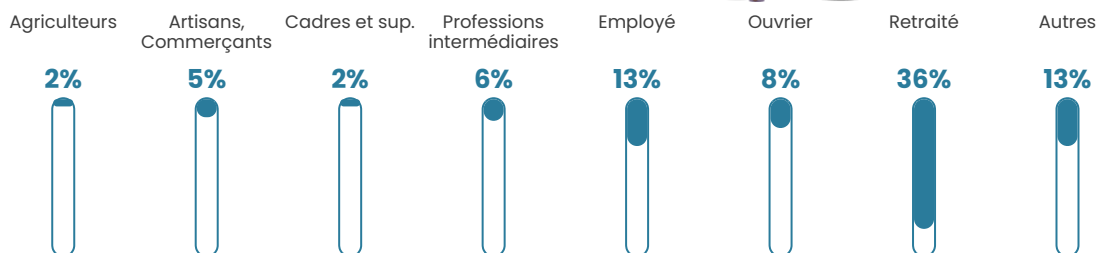


Sources : Institut national de la statistique et des études économiques (insee) selon Les dernières parutions officielles de 2024 portant sur les années 2020, 2021 et 2022.

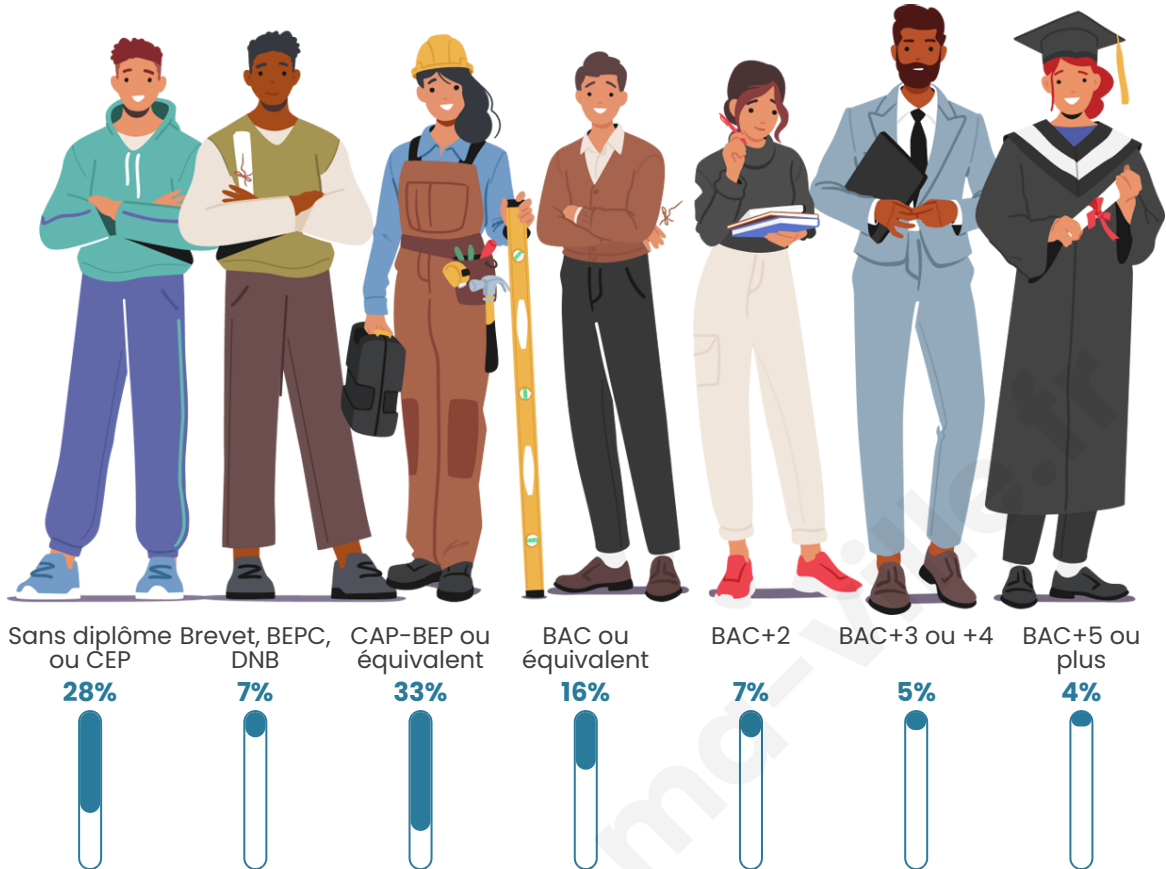
Tranche d'âge



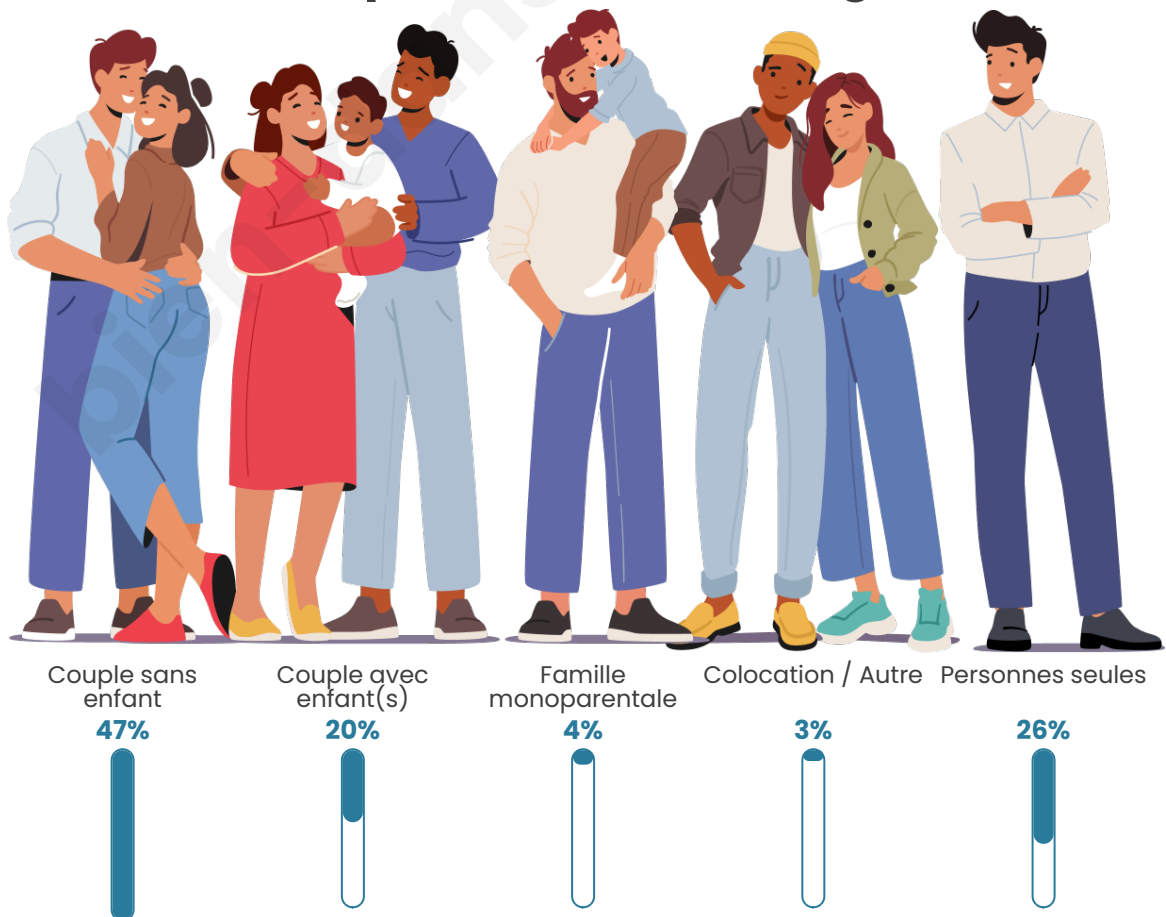
Activité professionnelle



Niveau de diplôme



Composition des ménages





Profils électoraux

Premier tour

	Marine LE PEN	32.17 %
	Emmanuel MACRON	25.91 %
	Jean-Luc MÉLENCHON	13.52 %
	Valérie PÉCRESSÉ	6.13 %
	Éric ZEMMOUR	5.76 %
	Jean LASSALLE	4.88 %
	Yannick JADOT	3.38 %
	Nicolas DUPONT- AIGNAN	2.38 %
	Nathalie ARTHAUD	2.13 %
	Fabien ROUSSEL	1.63 %
	Anne HIDALGO	1.38 %
	Philippe POUTOU	0.75 %

Second tour

	Emmanuel MACRON	48,07 %
	Marine LE PEN	51,93 %

1 075 inscrits

Participation : 76%

Votes blancs : 8.2%

Votes nuls : 3.18%

1 075 inscrits

Participation : 76.65%

Votes blancs : 1.33%

Votes nuls : 1.70%

Sécurité



Agressions physiques / sexuelles

0



Cambriolages

0



Vols / dégradations

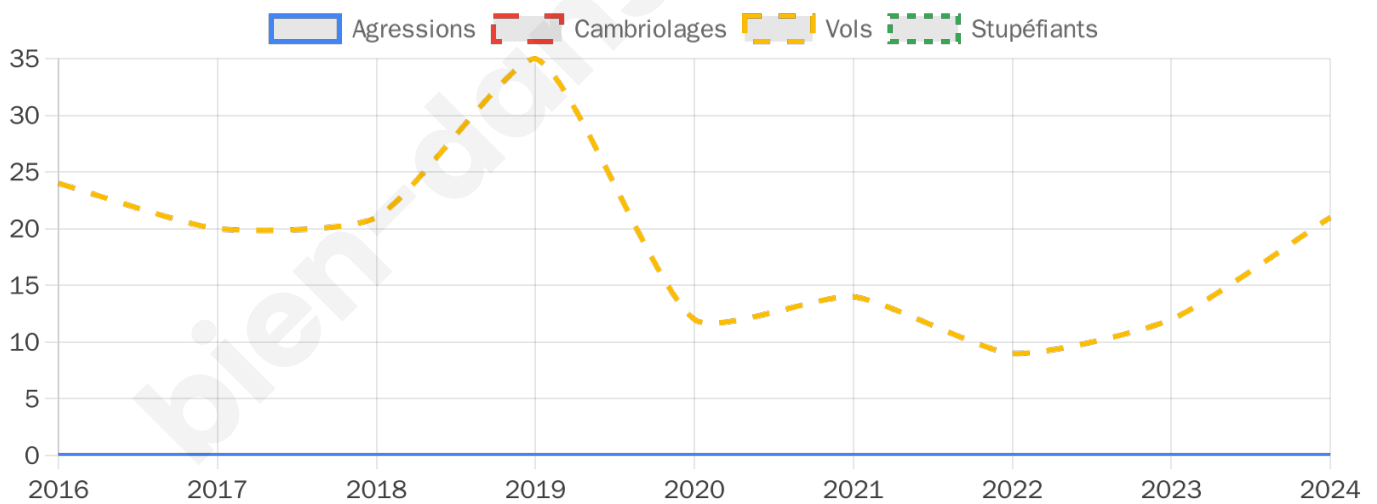
21



Stupéfiants

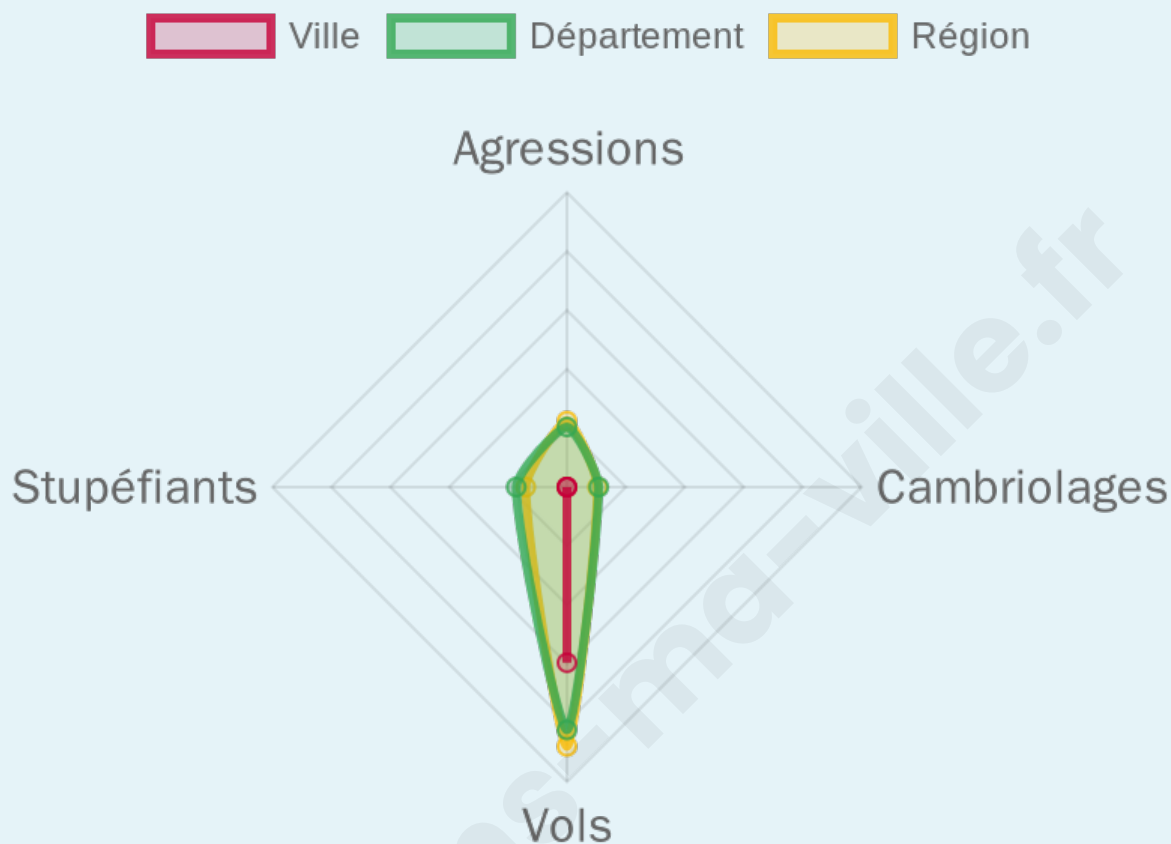
0

Evolution du nombre d'infractions



Pour comparer

(en proportion du nombre d'habitants)



Sources : Bases statistiques communale, départementale et régionale de la délinquance enregistrée par la police et la gendarmerie nationales selon les dernières parutions officielles de 2025 portant sur l'année 2024 ([data.gouv](https://data.gouv.fr)).

Agressions physiques / sexuelles : Violences sexuelles, coups et blessures volontaires intrafamiliaux, coups et blessures volontaires, autres coups, blessures volontaires et vols violents sans arme.

Cambriolages : Cambriolages de logements.

Vols : Vols avec armes, vols d'accessoires sur véhicules, vols dans les véhicules, vols de véhicules, vols sans violence contre des personnes, destructions, dégradations volontaires et escroqueries.

Stupéfiants : Trafic de stupéfiants dont (AFD) et usage de stupéfiants.

Services à la population



Commerce

Hypermarché	X <u>Saint-Jean-d'Angély</u> 15km
Supermarché	2
Superette	1
Boulangerie	1
Boucherie	X <u>Loulay</u> 13km
Restaurant	4
Garage	4
Station-service	1
Banque	4
La poste	X <u>Chizé</u> 11km
Coiffeur	3
Tabac	X <u>Loiré-sur-Nie</u> 9km
Bars / discothèque	2
Bibliothèque	X <u>Saint-Jean-d'Angély</u> 16km
Cinéma	X <u>Saint-Jean-d'Angély</u> 16km
Vétérinaire	1



Santé

Pharmacie	1
Hôpital	X <u>Saint-Jean-d'Angély</u> 16km
Laboratoire d'analyses médicales	X <u>Saint-Jean-d'Angély</u> 16km
Etablissement pour handicapé	X <u>Chizé</u> 11km
EHPA	1
Médecin	2
Dentiste	X <u>Saint-Pardoult</u> 8km
Chirurgien	X <u>Saint-Jean-d'Angély</u> 16km
Dermatologue	X <u>Surgères</u> 33km
Anesthésiste	X <u>Niort</u> 34km
Gastro-entérologue	X <u>Niort</u> 34km
Gynécologue	X <u>Surgères</u> 32km
Cancérologue	X <u>Poitiers</u> 82km
Neurologue	X <u>Saintes</u> 39km
Ophtalmologue	X <u>Saint-Jean-d'Angély</u> 16km
ORL	X <u>Niort</u> 34km
Cardiologue	X <u>Saint-Jean-d'Angély</u> 16km
Pédiatre	X <u>Saint-Jean-d'Angély</u> 16km
Pneumologue	X <u>Niort</u> 34km
Psychologue	X <u>Niort</u> 32km
Radiologue	X <u>Mellé</u> 27km
Rhumatologue	X <u>Niort</u> 34km
Sage-femme	X <u>Saint-Jean-d'Angély</u> 16km



Éducation

Crèche	X <u>Néré</u> 6km
Ecole maternelle Public	1
Ecole maternelle Privé	X <u>Marsac</u> 47km
Ecole primaire Public	1
Ecole primaire Privé	X <u>Saint-Jean-d'Angély</u> 16km
Collège Public	1
Collège Privé	X <u>Saint-Jean-d'Angély</u> 16km
Lycée Public	X <u>Saint-Jean-d'Angély</u> 15km
Lycée Privé	X <u>Niort</u> 35km

Sources : Base Sirene des entreprises et de leurs établissements selon les dernières parutions officielles de 2025 portant sur l'année 2024 ([data.gouv](https://data.gouv.fr)). Liste, localisation et tarifs des professionnels de santé selon les dernières parutions officielles de 2025 portant sur l'année

2024 ([opendatasoft](#)) et FINISS Extraction du Fichier des établissements selon les dernières parutions officielles de 2025 portant sur l'année 2024 ([data.gouv](#)). Adresse et géolocalisation des établissements d'enseignement du premier et second degrés selon les dernières parutions officielles de 2025 portant sur l'année 2024 ([data.education.gouv](#))

bien-dans-ma-ville.fr

Villes autour de Aulnay

Ville	Habitants	Superficie	Pop densité	Pop active	Taux chômage	Revenu moyen	Prix immobilier
Saint-Mandé-sur-Brédoire (1 avis)	315	23 km ²	14 h/km ²	39%	4.4%	20 340 €/an	1 011 €/m ²
Saint-Georges-de-Longuepierre	235	10 km ²	24 h/km ²	47.7%	5.5%	22 270 €/an	729 €/m ²
Contré	135	12 km ²	11 h/km ²	45.2%	4.4%	20 880 €/an	985 €/m ²
Paillé	326	12 km ²	27 h/km ²	42%	5.2%	20 500 €/an	1 226 €/m ²
Villemorin	130	10 km ²	13 h/km ²	40%	5.4%	20 120 €/an	1 342 €/m ²
La Villedieu	200	22 km ²	9 h/km ²	44.5%	9%	19 980 €/an	851 €/m ²
Nuaillé-sur-Boutonne	419	10 km ²	42 h/km ²	21.2%	1.9%	22 290 €/an	989 €/m ²
Cherbonnières	347	16 km ²	22 h/km ²	39.5%	5.2%	19 670 €/an	784 €/m ²
Dampierre-sur-Boutonne	267	14 km ²	19 h/km ²	47.2%	6.4%	21 940 €/an	933 €/m ²
Saint-Pierre-de-l'Isle	248	6 km ²	41 h/km ²	34.7%	4.8%	19 740 €/an	962 €/m ²
Blanzay-sur-Boutonne	76	5 km ²	15 h/km ²	38.2%	5.3%	NC	1 100 €/m ²
Le Vert	117	11 km ²	11 h/km ²	42.7%	0.9%	24 050 €/an	840 €/m ²
Saint-Pardoult	211	5 km ²	42 h/km ²	44.5%	4.7%	21 650 €/an	1 392 €/m ²
Les Églises-d'Argenteuil	537	14 km ²	38 h/km ²	42.8%	4.7%	20 210 €/an	904 €/m ²
Saint-Martial	109	4 km ²	27 h/km ²	46.8%	5.5%	20 340 €/an	1 077 €/m ²

bien-dans-ma-ville.fr



Vous aimez votre ville ? Notez-la !

Et faites-nous part de vos remarques constructives



Avec

BIEN dans ma **VILLE** 