



Version web

Ville de Arzenc-d'Apcher

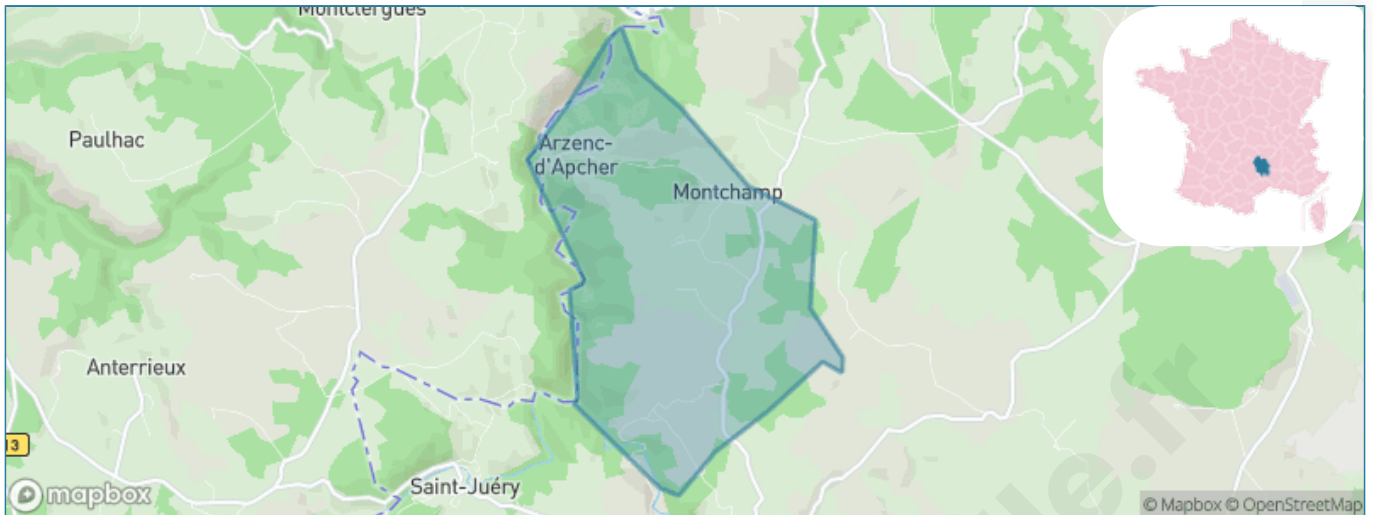
Présenté par

BIEN dans
ma **VILLE** 

Sommaire

Situation géographique	3
Statistiques sur la population	4
Evolution du nombre d'habitants	4
Tranche d'âge	5
0-14 ans	5
15-29 ans	5
30-44 ans	5
45-59 ans	5
60-74 ans	5
75-89 ans	5
90 ans et +	5
Activité professionnelle	5
Agriculteurs	5
Artisans, Commerçants	5
Cadres et sup.	5
Professions intermédiaires	5
Employé	5
Ouvrier	5
Retraité	5
Autres	5
Niveau de diplôme	6
Sans diplôme ou CEP	6
Brevet, BEPC, DNB	6
CAP-BEP ou équivalent	6
BAC ou équivalent	6
BAC+2	6
BAC+3 ou +4	6
BAC+5 ou plus	6
Composition des ménages	6
Couple sans enfant	6
Couple avec enfant(s)	6
Famille monoparentale	6
Colocation / Autre	6
Personnes seules	6
Profils électoraux	7
Premier tour	7
Sécurité	8
Evolution du nombre d'infractions	8
Pour comparer	9
Services à la population	10
Commerce	10
Éducation	10
Villes autour de Arzenc-d'Apcher	12

Situation géographique



i Informations clés

- **Région** : Occitanie
- **Département** : Lozère
- **Code postal** : 48310
- **Superficie** : 7 km²



Statistiques sur la population



Nombre d'habitants

52



Age moyen

45 ans



Pop active

46.2%



Taux chômage

6.9%



Pop densité

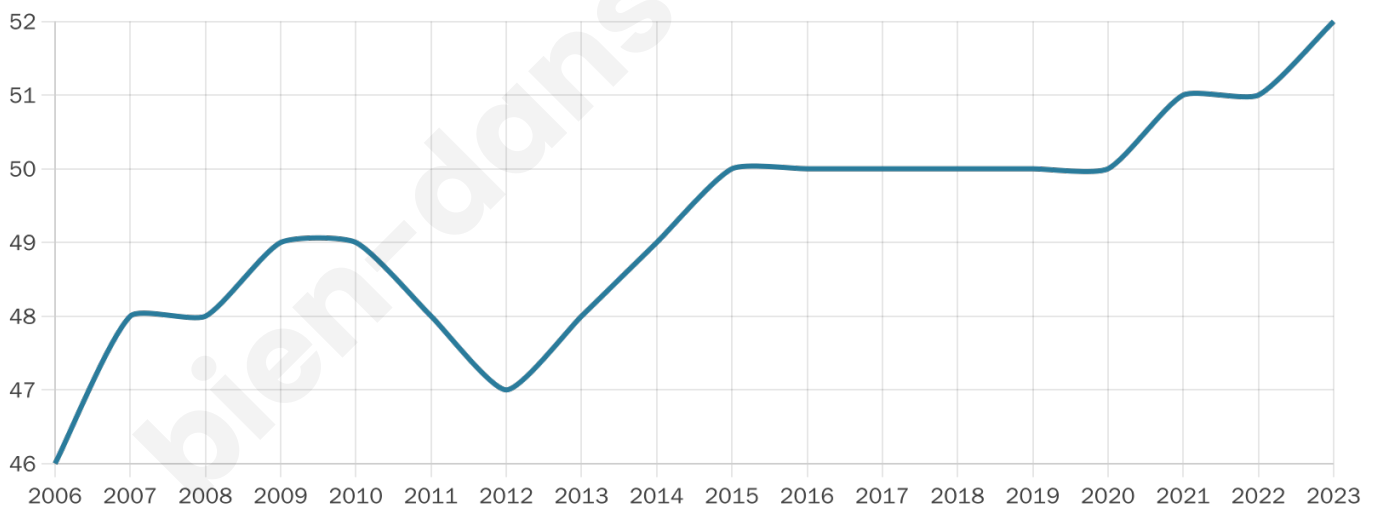
7 h/km²



Revenu moyen

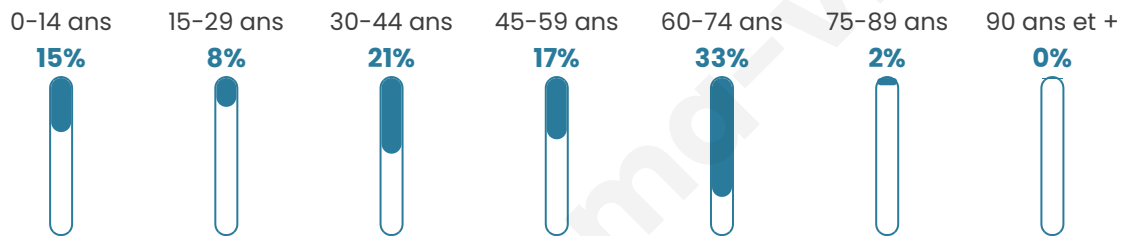
NC

Evolution du nombre d'habitants

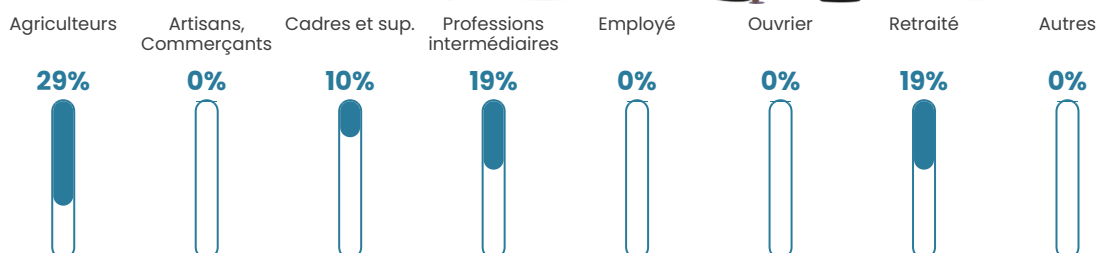


Sources : Institut national de la statistique et des études économiques (insee) selon Les dernières parutions officielles de 2024 portant sur les années 2020, 2021 et 2022.

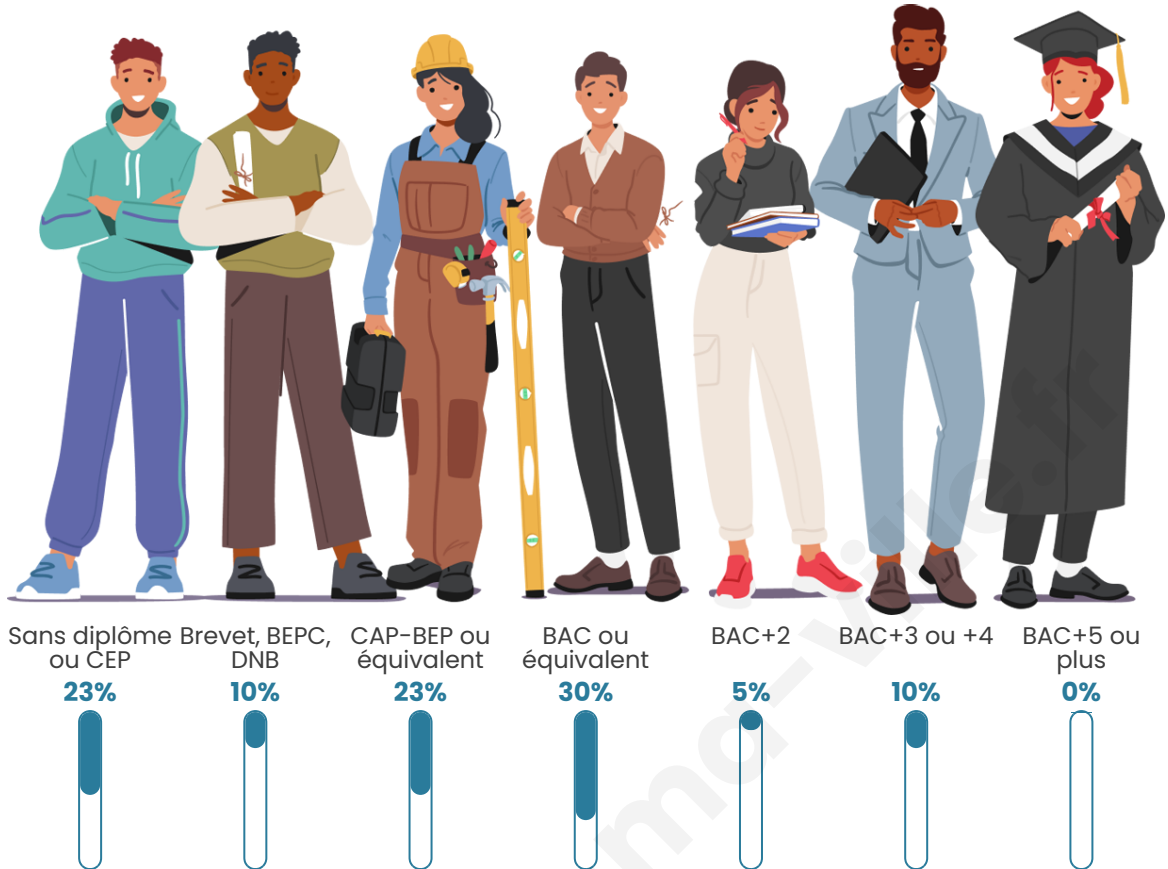
Tranche d'âge



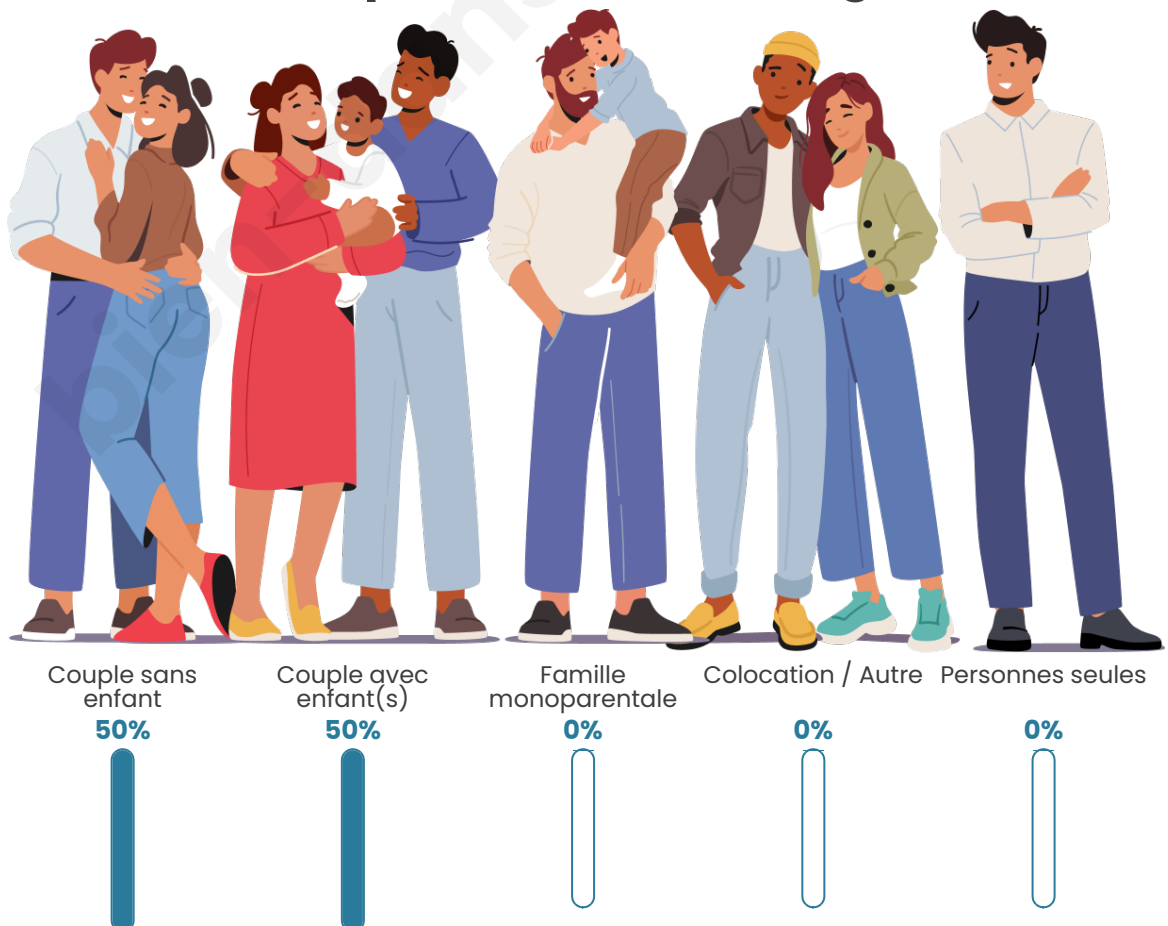
Activité professionnelle



Niveau de diplôme



Composition des ménages



Profils électoraux



Premier tour

	Marine LE PEN	23.91 %
	Emmanuel MACRON	19.57 %
	Jean LASSALLE	15.22 %
	Éric ZEMMOUR	15.22 %
	Jean-Luc MÉLENCHON	10.87 %
	Fabien ROUSSEL	4.35 %
	Valérie PÉCRESE	4.35 %
	Nicolas DUPONT-AIGNAN	4.35 %
	Anne HIDALGO	2.17 %
	Nathalie ARTHAUD	0.00 %
	Yannick JADOT	0.00 %
	Philippe POUTOU	0.00 %

52 inscrits

Participation : 92.31%
Votes blancs : 0.00%
Votes nuls : 4.17%

Second tour

	Emmanuel MACRON	29,27 %
	Marine LE PEN	70,73 %

52 inscrits

Participation : 92.31%
Votes blancs : 6.25%
Votes nuls : 8.33%

Sécurité



Agressions physiques / sexuelles

0



Cambriolages

0



Vols / dégradations

0



Stupéfiants

0

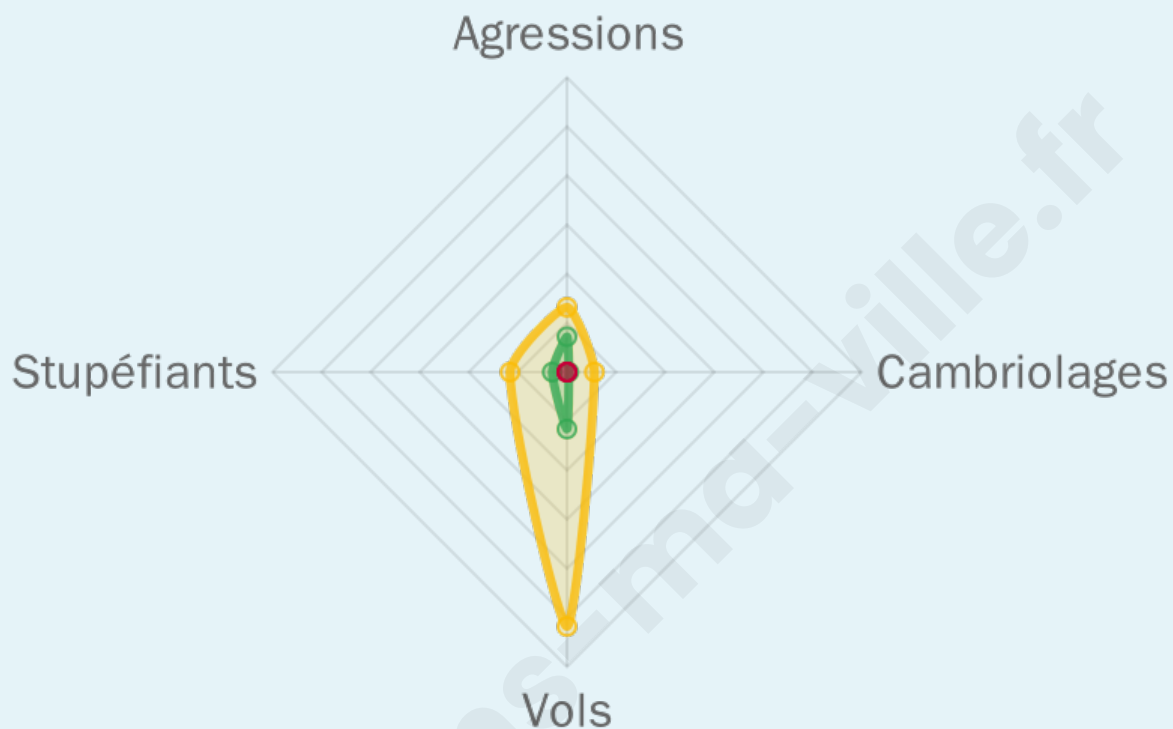
Evolution du nombre d'infractions



Pour comparer

(en proportion du nombre d'habitants)

■ Ville ■ Département ■ Région



Sources : Bases statistiques communale, départementale et régionale de la délinquance enregistrée par la police et la gendarmerie nationales selon les dernières parutions officielles de 2025 portant sur l'année 2024 ([data.gouv](https://data.gouv.fr)).

Agressions physiques / sexuelles : Violences sexuelles, coups et blessures volontaires intrafamiliaux, coups et blessures volontaires, autres coups, blessures volontaires et vols violents sans arme.

Cambriolages : Cambriolages de logements.

Vols : Vols avec armes, vols d'accessoires sur véhicules, vols dans les véhicules, vols de véhicules, vols sans violence contre des personnes, destructions, dégradations volontaires et escroqueries.

Stupéfiants : Trafic de stupéfiants dont (AFD) et usage de stupéfiants.

Services à la population



Commerce

Hypermarché	X <u>Saint-Georges</u> 20km
Supermarché	X <u>Saint-Chély-d'Apcher</u> 13km
Superette	X <u>Chaudes-Aigues</u> 9km
Boulangerie	X <u>Fournels</u> 4km
Boucherie	X <u>Chaudes-Aigues</u> 9km
Restaurant	X <u>Fournels</u> 3km
Garage	X <u>Fournels</u> 4km
Station-service	X <u>Fournels</u> 4km
Banque	X <u>Chaudes-Aigues</u> 9km
La poste	X <u>Saint-Chély-d'Apcher</u> 13km
Coiffeur	X <u>Fournels</u> 4km
Tabac	X <u>Saint-Chély-d'Apcher</u> 13km
Bars / discothèque	X <u>Val d'Arcomie</u> 7km
Bibliothèque	X <u>Saint-Flour</u> 21km
Cinéma	X <u>Saint-Flour</u> 20km
Vétérinaire	X <u>Chaudes-Aigues</u> 9km



Santé

Pharmacie	X <u>Fournels</u> 4km
Hôpital	X <u>Chaudes-Aigues</u> 9km
Laboratoire d'analyses médicales	X <u>Saint-Flour</u> 21km
Etablissement pour handicapé	X <u>Saint-Chély-d'Apcher</u> 14km
EHPA	X <u>Fournels</u> 3km
Médecin	X <u>Fournels</u> 3km
Dentiste	X <u>Saint-Chély-d'Apcher</u> 13km
Chirurgien	X <u>Saint-Chély-d'Apcher</u> 13km
Dermatologue	X <u>Marvejols</u> 35km
Anesthésiste	X <u>Aurillac</u> 53km
Gastro-entérologue	X <u>Saint-Chély-d'Apcher</u> 13km
Gynécologue	X <u>Saint-Flour</u> 21km
Cancérologue	X <u>Aurillac</u> 55km
Neurologue	X <u>Rodez</u> 70km
Ophtalmologue	X <u>Saint-Alban-sur-Limagnole</u> 23km
ORL	X <u>Vic-sur-Cère</u> 41km
Cardiologue	X <u>Marvejols</u> 36km
Pédiatre	X <u>Saint-Flour</u> 21km
Pneumologue	X <u>Peyre en Aubrac</u> 24km
Psychologue	X <u>Espalion</u> 46km
Radiologue	X <u>Marvejols</u> 35km
Rhumatologue	X <u>Chaudes-Aigues</u> 9km
Sage-femme	X <u>Saint-Chély-d'Apcher</u> 14km



Éducation

Crèche	X <u>Fournels</u> 3km
Ecole maternelle Public	X <u>Saint-Chély-d'Apcher</u> 13km
Ecole maternelle Privé	X <u>Espalion</u> 46km
Ecole primaire Public	X <u>Fournels</u> 4km
Ecole primaire Privé	X <u>Fournels</u> 4km
Collège Public	X <u>Chaudes-Aigues</u> 9km
Collège Privé	X <u>Saint-Chély-d'Apcher</u> 14km
Lycée Public	X <u>Saint-Chély-d'Apcher</u> 13km

Lycée Privé

X Saint-Chély-
d'Apcher 14km

Sources : Base Sirene des entreprises et de leurs établissements selon les dernières parutions officielles de 2025 portant sur l'année 2024 ([data.gouv](#)). Liste, localisation et tarifs des professionnels de santé selon les dernières parutions officielles de 2025 portant sur l'année 2024 ([opendatasoft](#)) et FINESS Extraction du Fichier des établissements selon les dernières parutions officielles de 2025 portant sur l'année 2024 ([data.gouv](#)). Adresse et géolocalisation des établissements d'enseignement du premier et second degrés selon les dernières parutions officielles de 2025 portant sur l'année 2024 ([data.education.gouv](#))

bien-dans-ma-ville.fr

Villes autour de Arzenc-d'Apcher

Ville	Habitants	Superficie	Pop densité	Pop active	Taux chômage	Revenu moyen	Prix immobilier
Maurines	102	14 km ²	7 h/km ²	43.1%	3.9%	NC	NC
Saint-Juéry	51	1 km ²	51 h/km ²	41.2%	2%	NC	3 125 €/m ²
Albaret-le-Comtal	131	29 km ²	5 h/km ²	47.3%	1.5%	18 490 €/an	811 €/m ²
Fournels	371	15 km ²	25 h/km ²	34.8%	1.1%	19 140 €/an	1 041 €/m ²
Noalhac	94	13 km ²	7 h/km ²	44.7%	1.1%	NC	626 €/m ²
Saint-Martial	71	14 km ²	5 h/km ²	36.6%	2.8%	NC	NC
Anterrieux	122	16 km ²	8 h/km ²	47.5%	2.5%	17 620 €/an	NC
Termes (1 avis)	214	17 km ²	13 h/km ²	55.1%	4.7%	20 860 €/an	1 000 €/m ²
Fridefont	103	14 km ²	7 h/km ²	34%	1%	NC	357 €/m ²
Les Monts-Verts	313	29 km ²	11 h/km ²	48.9%	3.8%	19 400 €/an	1 003 €/m ²
Chauchailles	75	17 km ²	4 h/km ²	44%	1.3%	NC	4 132 €/m ²
La Fage-Saint-Julien	303	18 km ²	17 h/km ²	45.9%	1%	21 040 €/an	716 €/m ²
Deux-Verges	55	11 km ²	5 h/km ²	40%	3.6%	NC	NC
Chaudes-Aigues (1 avis)	813	53 km ²	15 h/km ²	39.6%	2.1%	20 860 €/an	797 €/m ²
Saint-Laurent-de-Veyrès	31	9 km ²	3 h/km ²	35.5%	0%	NC	624 €/m ²

bien-dans-ma-ville.fr



Vous aimez votre ville ? Notez-la !

Et faites-nous part de vos remarques constructives



Avec

BIEN dans ma **VILLE** 