



Version web

# Ville de Artigues

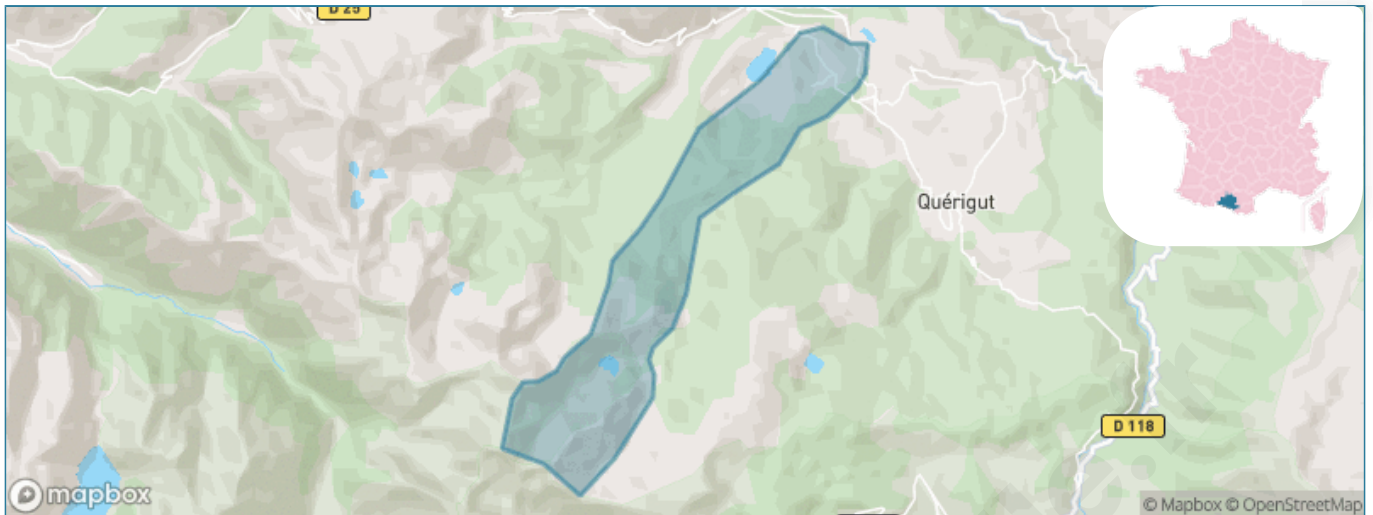
Présenté par

**BIEN** dans  
ma **VILLE** 

# Sommaire

Situation géographique .....	3
Statistiques sur la population .....	4
Evolution du nombre d'habitants .....	4
Tranche d'âge .....	5
0-14 ans .....	5
15-29 ans .....	5
30-44 ans .....	5
45-59 ans .....	5
60-74 ans .....	5
75-89 ans .....	5
90 ans et + .....	5
Activité professionnelle .....	5
Agriculteurs .....	5
Artisans, Commerçants .....	5
Cadres et sup. ....	5
Professions intermédiaires .....	5
Employé .....	5
Ouvrier .....	5
Retraité .....	5
Autres .....	5
Niveau de diplôme .....	7
Sans diplôme ou CEP .....	7
Brevet, BEPC, DNB .....	7
CAP-BEP ou équivalent .....	7
BAC ou équivalent .....	7
BAC+2 .....	7
BAC+3 ou +4 .....	7
BAC+5 ou plus .....	7
Composition des ménages .....	7
Couple sans enfant .....	7
Couple avec enfant(s) .....	7
Famille monoparentale .....	7
Colocation / Autre .....	7
Personnes seules .....	7
Profils électoraux .....	8
Premier tour .....	8
Sécurité .....	10
Evolution du nombre d'infractions .....	10
Pour comparer .....	11
Services à la population .....	12
Commerce .....	12
Éducation .....	12
Villes autour de Artigues .....	13

# Situation géographique



## i Informations clés

- **Région** : Occitanie
- **Département** : Ariège
- **Code postal** : 09460
- **Superficie** : 12 km<sup>2</sup>



# Statistiques sur la population



Nombre d'habitants

**30**



Age moyen

**65 ans**



Pop active

**26.7%**



Taux chômage

**8.3%**



Pop densité

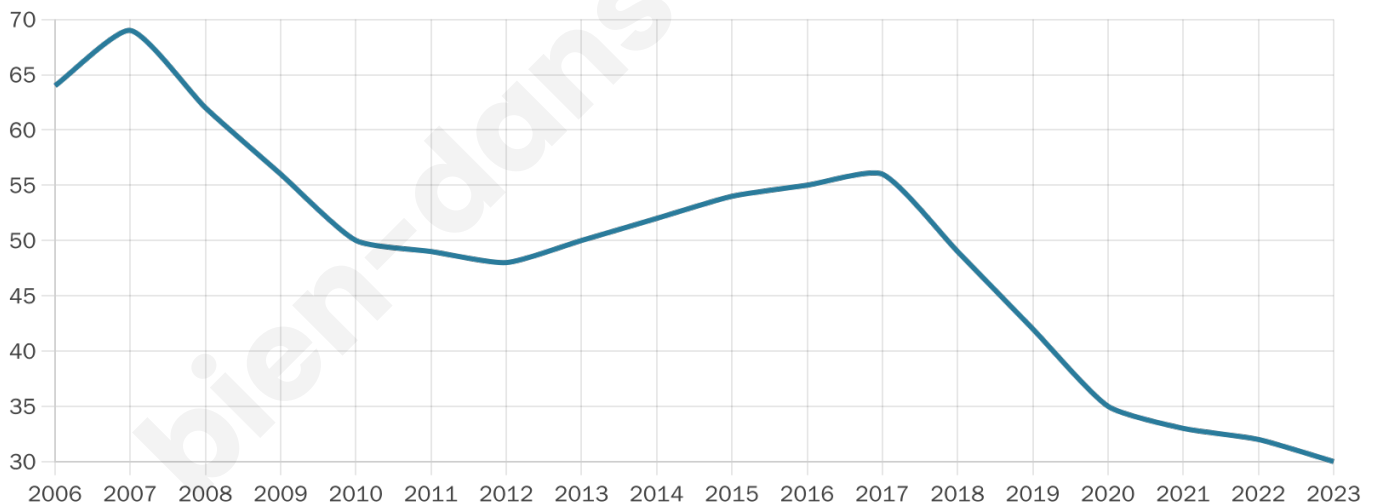
**3 h/km<sup>2</sup>**



Revenu moyen

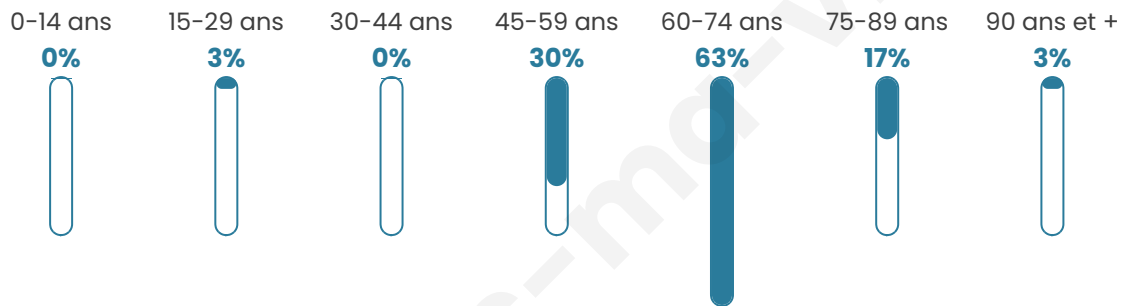
**NC**

## Evolution du nombre d'habitants

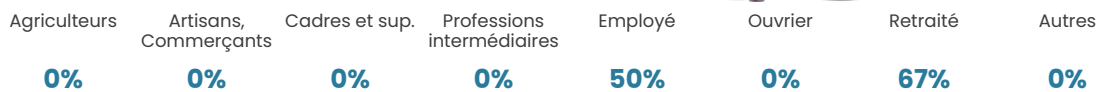


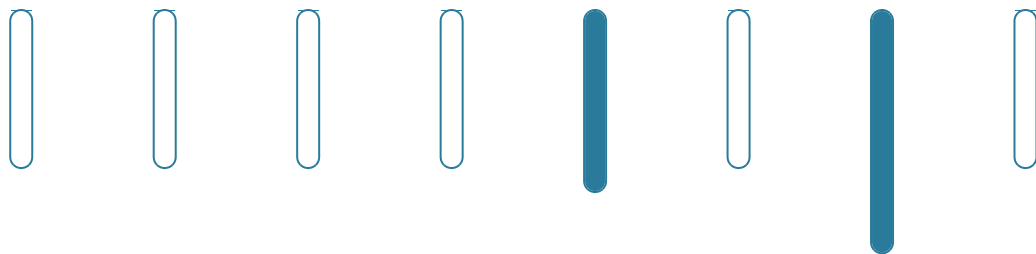
Sources : Institut national de la statistique et des études économiques (insee) selon Les dernières parutions officielles de 2024 portant sur les années 2020, 2021 et 2022.

## Tranche d'âge



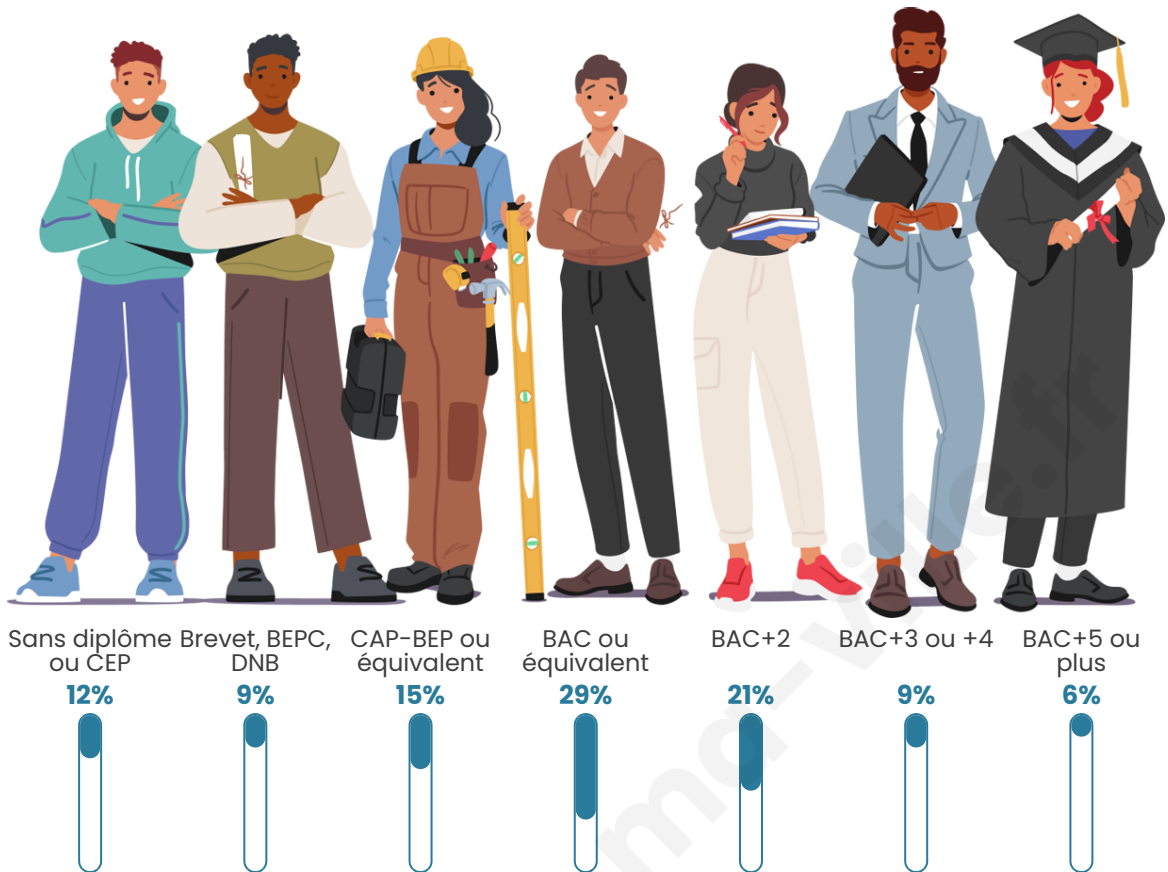
## Activité professionnelle



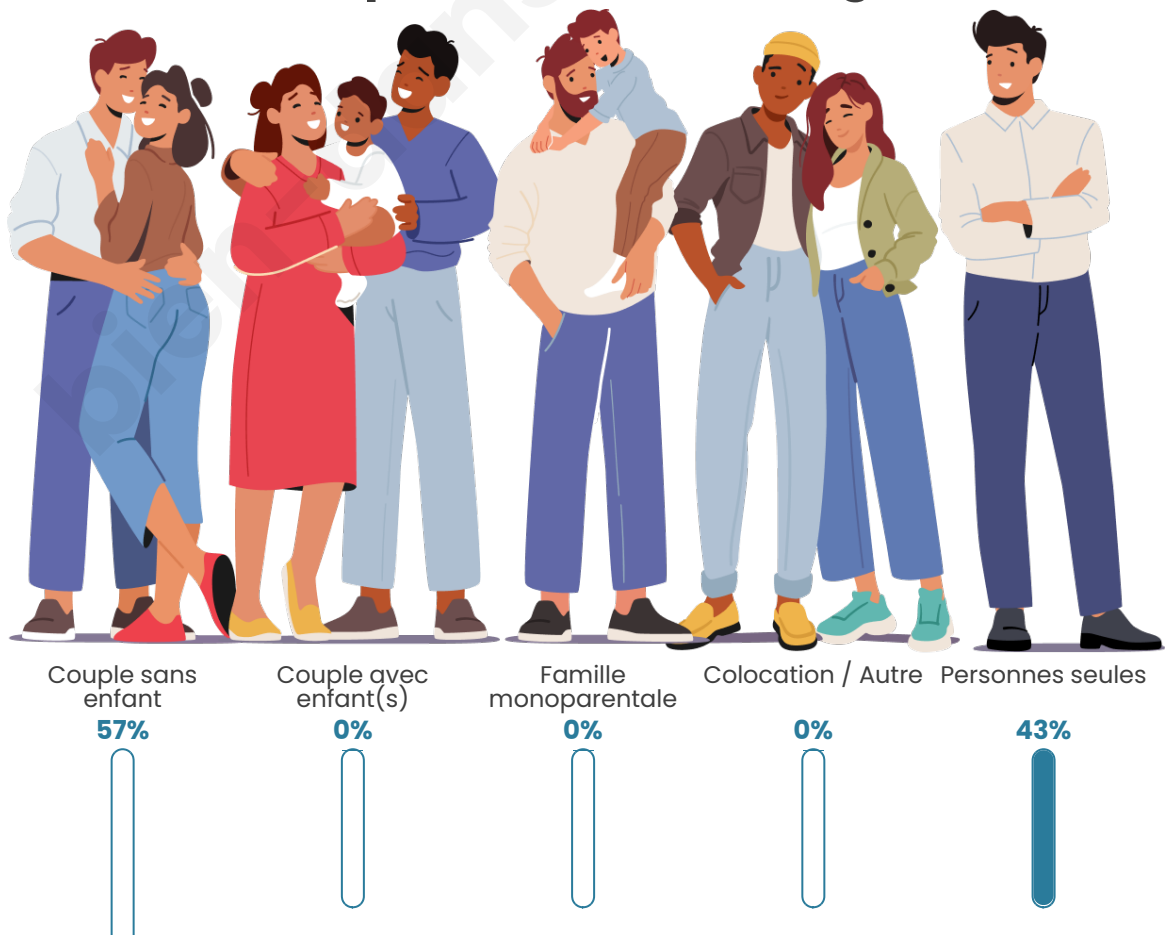


bien-dans-ma-ville.fr

## Niveau de diplôme



## Composition des ménages





## Profils électoraux

### Premier tour

	Jean-Luc MÉLENCHON	34.48 %
	Jean LASSALLE	17.24 %
	Éric ZEMMOUR	17.24 %
	Emmanuel MACRON	10.34 %
	Marine LE PEN	10.34 %
	Yannick JADOT	6.90 %
	Valérie PÉCRESSE	3.45 %
	Nathalie ARTHAUD	0.00 %
	Fabien ROUSSEL	0.00 %
	Anne HIDALGO	0.00 %
	Philippe POUTOU	0.00 %
	Nicolas DUPONT- AIGNAN	0.00 %

**46 inscrits**

Participation : 65.22%  
Votes blancs : 0.00%  
Votes nuls : 3.33%

## Second tour



Emmanuel  
MACRON

48 %



Marine LE PEN

52 %

### 46 inscrits

Participation : 73.91%  
Votes blancs : 14.71%  
Votes nuls : 11.76%

bien-dans-ma-ville.fr

# Sécurité



Agressions physiques / sexuelles

0



Cambriolages

0



Vols / dégradations

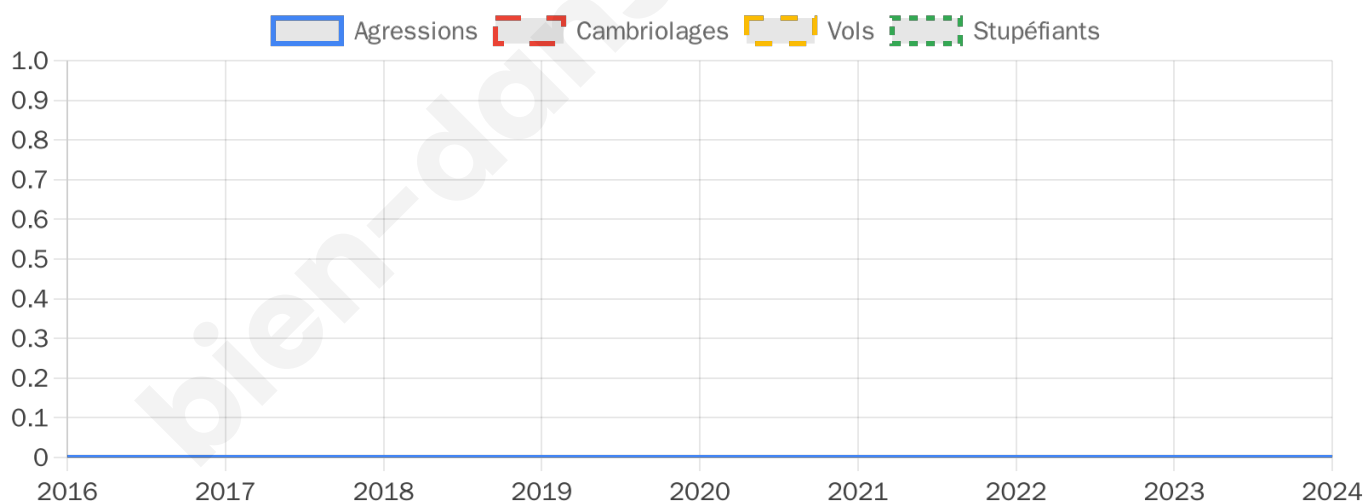
0



Stupéfiants

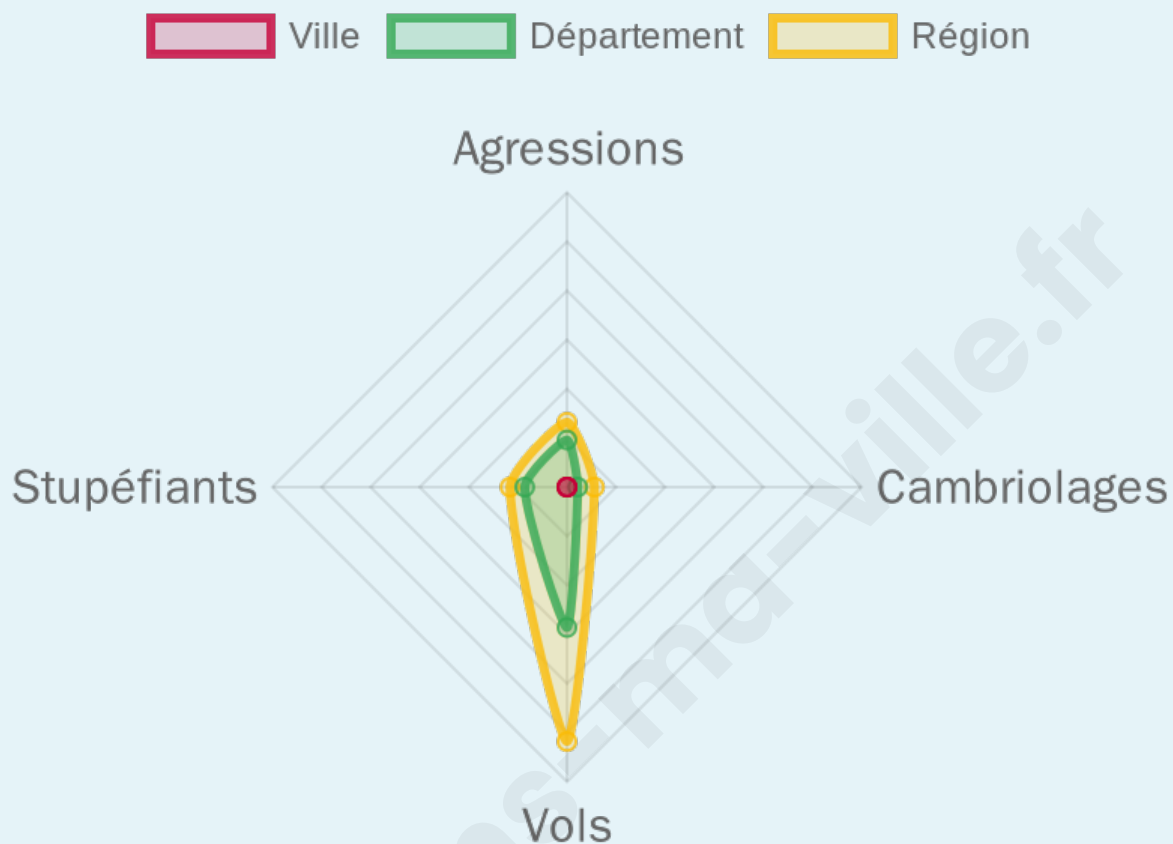
0

## Evolution du nombre d'infractions



## Pour comparer

(en proportion du nombre d'habitants)



Sources : Bases statistiques communale, départementale et régionale de la délinquance enregistrée par la police et la gendarmerie nationales selon les dernières parutions officielles de 2025 portant sur l'année 2024 ([data.gouv](https://data.gouv.fr)).

Agressions physiques / sexuelles : Violences sexuelles, coups et blessures volontaires intrafamiliaux, coups et blessures volontaires, autres coups, blessures volontaires et vols violents sans arme.

Cambriolages : Cambriolages de logements.

Vols : Vols avec armes, vols d'accessoires sur véhicules, vols dans les véhicules, vols de véhicules, vols sans violence contre des personnes, destructions, dégradations volontaires et escroqueries.

Stupéfiants : Trafic de stupéfiants dont (AFD) et usage de stupéfiants.

# Services à la population



## Commerce

Hypermarché	X <a href="#">Prades</a> 31km
Supermarché	X <a href="#">Quillan</a> 21km
Superette	X <a href="#">Quérigut</a> 4km
Boulangerie	X <a href="#">Mijanès</a> 2km
Boucherie	X <a href="#">Formiguères</a> 12km
Restaurant	1
Garage	X <a href="#">Le Pla</a> 1km
Station-service	X <a href="#">Axat</a> 16km
Banque	X <a href="#">Angles</a> 15km
La poste	X <a href="#">Matemale</a> 17km
Coiffeur	X <a href="#">Le Bousquet</a> 8km
Tabac	X <a href="#">Espezel</a> 12km
Bars / discothèque	X <a href="#">Roquefort-de-Sault</a> 11km
Bibliothèque	X <a href="#">Quillan</a> 20km
Cinéma	X <a href="#">Quillan</a> 20km
Vétérinaire	X <a href="#">Le Pla</a> 1km



## Santé

Pharmacie	X <a href="#">Quérigut</a> 3km
Hôpital	X <a href="#">Quillan</a> 20km
Laboratoire d'analyses médicales	X <a href="#">Quillan</a> 20km
Etablissement pour handicapé	X <a href="#">Nyer</a> 27km
EHPA	X <a href="#">Roquefeuil</a> 13km
Médecin	X <a href="#">Belcaire</a> 14km
Dentiste	X <a href="#">Camurac</a> 16km
Chirurgien	X <a href="#">Espérasa</a> 27km
Dermatologue	X <a href="#">Carcassonne</a> 59km
Anesthésiste	X <a href="#">Prades</a> 31km
Gastro-entérologue	X <a href="#">Saint-Jean-de-Verges</a> 51km
Gynécologue	X <a href="#">Saint-Paul-de-Fenouillet</a> 37km
Cancérologue	X <a href="#">Perpignan</a> 65km
Neurologue	X <a href="#">Corneilla-la-Rivière</a> 54km
Ophtalmologue	X <a href="#">Font-Romeu-Odeillo-Via</a> 24km
ORL	X <a href="#">Foix</a> 46km
Cardiologue	X <a href="#">Prades</a> 31km
Pédiatre	X <a href="#">Mercus-Garrabet</a> 40km
Pneumologue	X <a href="#">Lagarde</a> 38km
Psychologue	X <a href="#">Prades</a> 31km
Radiologue	X <a href="#">Quillan</a> 20km
Rhumatologue	X <a href="#">Saint-Jean-de-Verges</a> 51km
Sage-femme	X <a href="#">Font-Romeu-Odeillo-Via</a> 24km



## Éducation

Crèche	X <a href="#">Formiguères</a> 12km
Ecole maternelle Public	X <a href="#">Belcaire</a> 14km
Ecole maternelle Privé	X <a href="#">Perpignan</a> 66km
Ecole primaire Public	X <a href="#">Quérigut</a> 3km
Ecole primaire Privé	X <a href="#">Galinagues</a> 10km
Collège Public	X <a href="#">Ax-les-Thermes</a> 19km
Collège Privé	X <a href="#">Quillan</a> 21km
Lycée Public	X <a href="#">Quillan</a> 20km
Lycée Privé	X <a href="#">Bourg-Madame</a> 32km

Sources : Base Sirene des entreprises et de leurs établissements selon les dernières parutions officielles de 2025 portant sur l'année 2024 ([data.gov](#)). Liste, localisation et tarifs des professionnels de santé selon les dernières parutions officielles de 2025 portant sur l'année 2024 ([opendatasoft](#)) et FINISS Extraction du Fichier des établissements selon les dernières parutions officielles de 2025 portant sur l'année 2024 ([data.gov](#)). Adresse et géolocalisation des établissements d'enseignement du premier et second degrés selon les dernières parutions officielles de 2025 portant sur l'année 2024 ([data.education.gov](#))

## Villes autour de Artigues

Ville	Habitants	Superficie	Pop densité	Pop active	Taux chômage	Revenu moyen	Prix immobilier
Le Pla	61	13 km <sup>2</sup>	5 h/km <sup>2</sup>	23%	6.6%	NC	977 €/m <sup>2</sup>
Rouze	83	9 km <sup>2</sup>	9 h/km <sup>2</sup>	32.5%	3.6%	NC	1 487 €/m <sup>2</sup>
Mijanès	56	40 km <sup>2</sup>	1 h/km <sup>2</sup>	21.4%	1.8%	NC	1 438 €/m <sup>2</sup>
Le Puch	27	2 km <sup>2</sup>	14 h/km <sup>2</sup>	25.9%	3.7%	NC	1 414 €/m <sup>2</sup>
Quérigut	139	36 km <sup>2</sup>	4 h/km <sup>2</sup>	36.7%	5%	20 640 €/an	1 012 €/m <sup>2</sup>
Carcanières	70	6 km <sup>2</sup>	12 h/km <sup>2</sup>	22.9%	1.4%	NC	1 042 €/m <sup>2</sup>
Escouloubre	71	31 km <sup>2</sup>	2 h/km <sup>2</sup>	28.2%	2.8%	NC	542 €/m <sup>2</sup>
Fontanès-de-Sault	6	5 km <sup>2</sup>	1 h/km <sup>2</sup>	33.3%	16.7%	NC	NC
Campagna-de-Sault	20	10 km <sup>2</sup>	2 h/km <sup>2</sup>	35%	5%	NC	NC
Bessède-de-Sault	63	15 km <sup>2</sup>	4 h/km <sup>2</sup>	23.8%	4.8%	NC	720 €/m <sup>2</sup>
Puyvalador	68	19 km <sup>2</sup>	4 h/km <sup>2</sup>	54.4%	7.4%	20 420 €/an	1 619 €/m <sup>2</sup>
Le Bousquet	39	26 km <sup>2</sup>	2 h/km <sup>2</sup>	25.6%	0%	NC	1 500 €/m <sup>2</sup>
Rodome	96	11 km <sup>2</sup>	9 h/km <sup>2</sup>	38.5%	8.3%	16 730 €/an	731 €/m <sup>2</sup>
Aunat	61	10 km <sup>2</sup>	6 h/km <sup>2</sup>	24.6%	4.9%	NC	952 €/m <sup>2</sup>
Mazuby	21	9 km <sup>2</sup>	2 h/km <sup>2</sup>	38.1%	9.5%	NC	519 €/m <sup>2</sup>

bien-dans-ma-ville.fr



# Vous aimez votre ville ? Notez-la !

Et faites-nous part de vos remarques constructives



Avec

**BIEN** dans ma **VILLE** 