



Version web

Ville de Arrembécourt

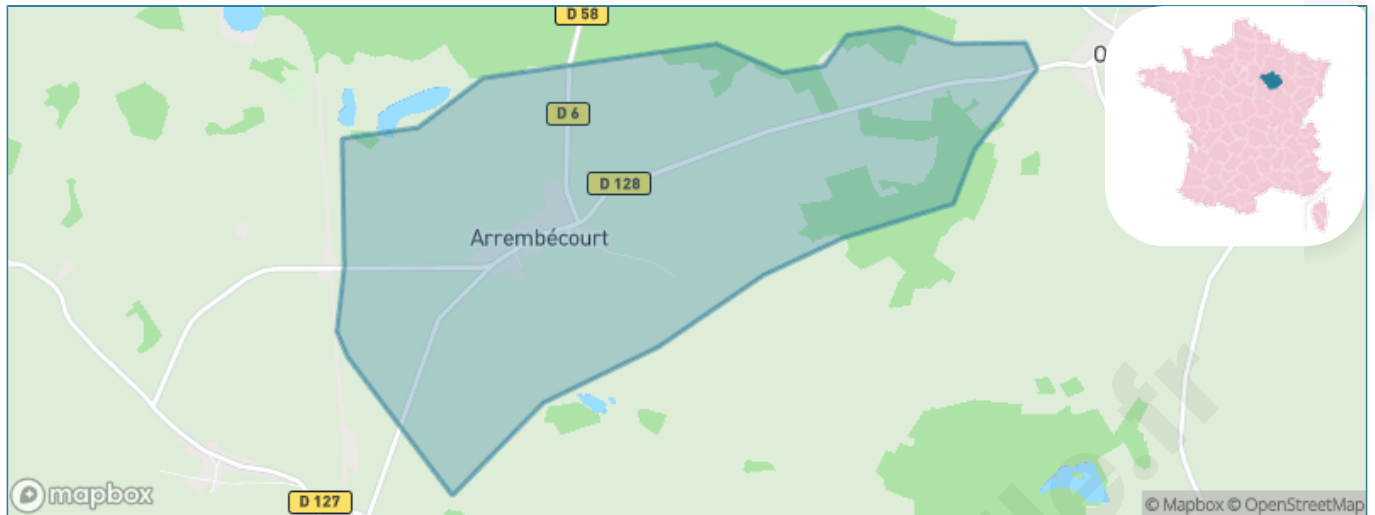
Présenté par

BIEN dans
ma **VILLE** 

Sommaire

Situation géographique	3
Statistiques sur la population	4
Evolution du nombre d'habitants	4
Tranche d'âge	5
<i>0-14 ans</i>	5
<i>15-29 ans</i>	5
<i>30-44 ans</i>	5
<i>45-59 ans</i>	5
<i>60-74 ans</i>	5
<i>75-89 ans</i>	5
<i>90 ans et +</i>	5
Activité professionnelle	5
<i>Agriculteurs</i>	5
<i>Artisans, Commerçants</i>	5
<i>Cadres et sup.</i>	5
<i>Professions intermédiaires</i>	5
<i>Employé</i>	5
<i>Ouvrier</i>	5
<i>Retraité</i>	5
<i>Autres</i>	5
Niveau de diplôme	6
<i>Sans diplôme ou CEP</i>	6
<i>Brevet, BEPC, DNB</i>	6
<i>CAP-BEP ou équivalent</i>	6
<i>BAC ou équivalent</i>	6
<i>BAC+2</i>	6
<i>BAC+3 ou +4</i>	6
<i>BAC+5 ou plus</i>	6
Composition des ménages	6
<i>Couple sans enfant</i>	6
<i>Couple avec enfant(s)</i>	6
<i>Famille monoparentale</i>	6
<i>Colocation / Autre</i>	6
<i>Personnes seules</i>	6
Profils électoraux	7
<i>Premier tour</i>	7
Sécurité	8
<i>Evolution du nombre d'infractions</i>	8
<i>Pour comparer</i>	9
Services à la population	10
<i>Commerce</i>	10
<i>Éducation</i>	10
<i>Villes autour de Arrembécourt</i>	11

Situation géographique



i Informations clés

- **Région** : Grand Est
- **Département** : Aube
- **Code postal** : 10330
- **Superficie** : 7 km²



Statistiques sur la population



Nombre d'habitants

47



Age moyen

48 ans



Pop active

34%



Taux chômage

0%



Pop densité

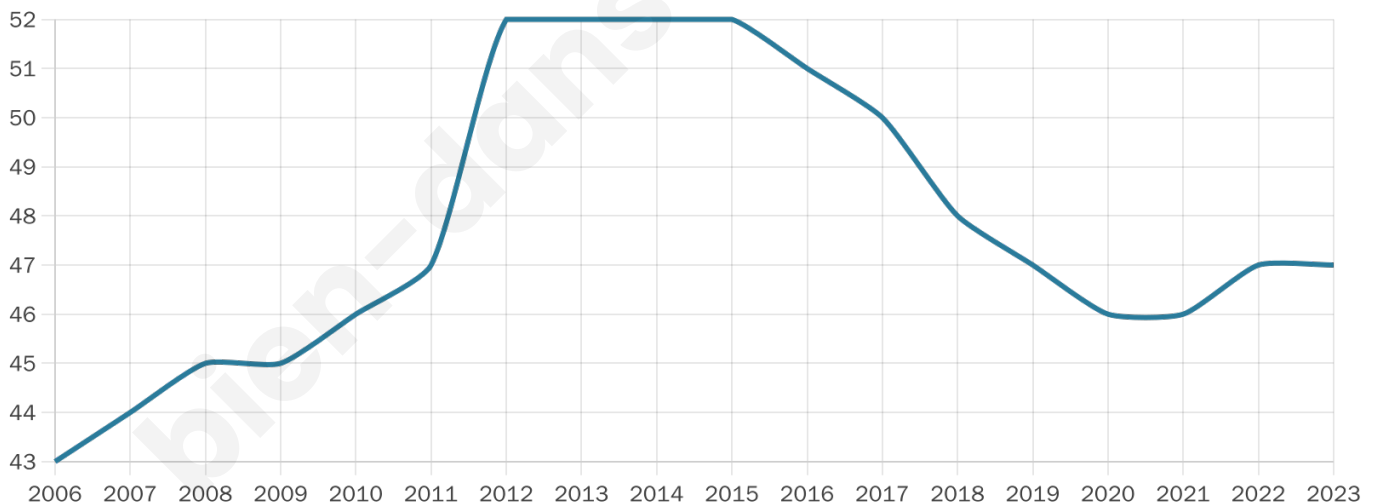
7 h/km²



Revenu moyen

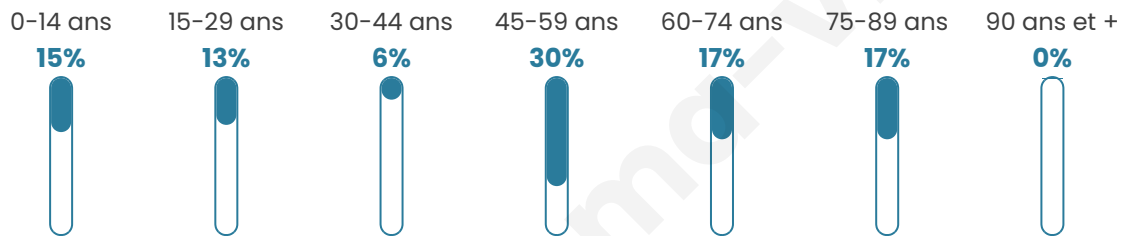
NC

Evolution du nombre d'habitants

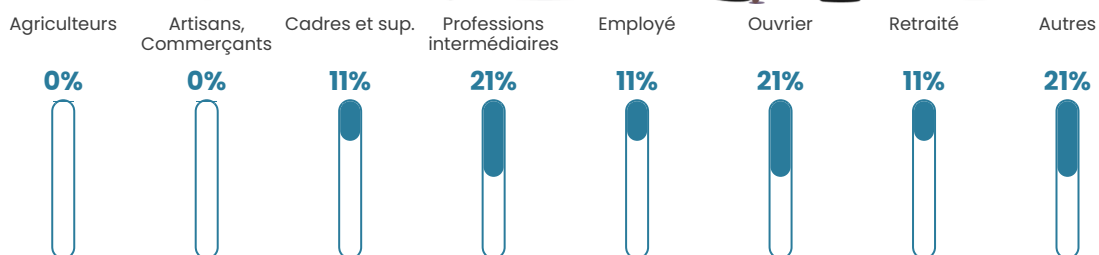


Sources : Institut national de la statistique et des études économiques (insee) selon Les dernières parutions officielles de 2024 portant sur les années 2020, 2021 et 2022.

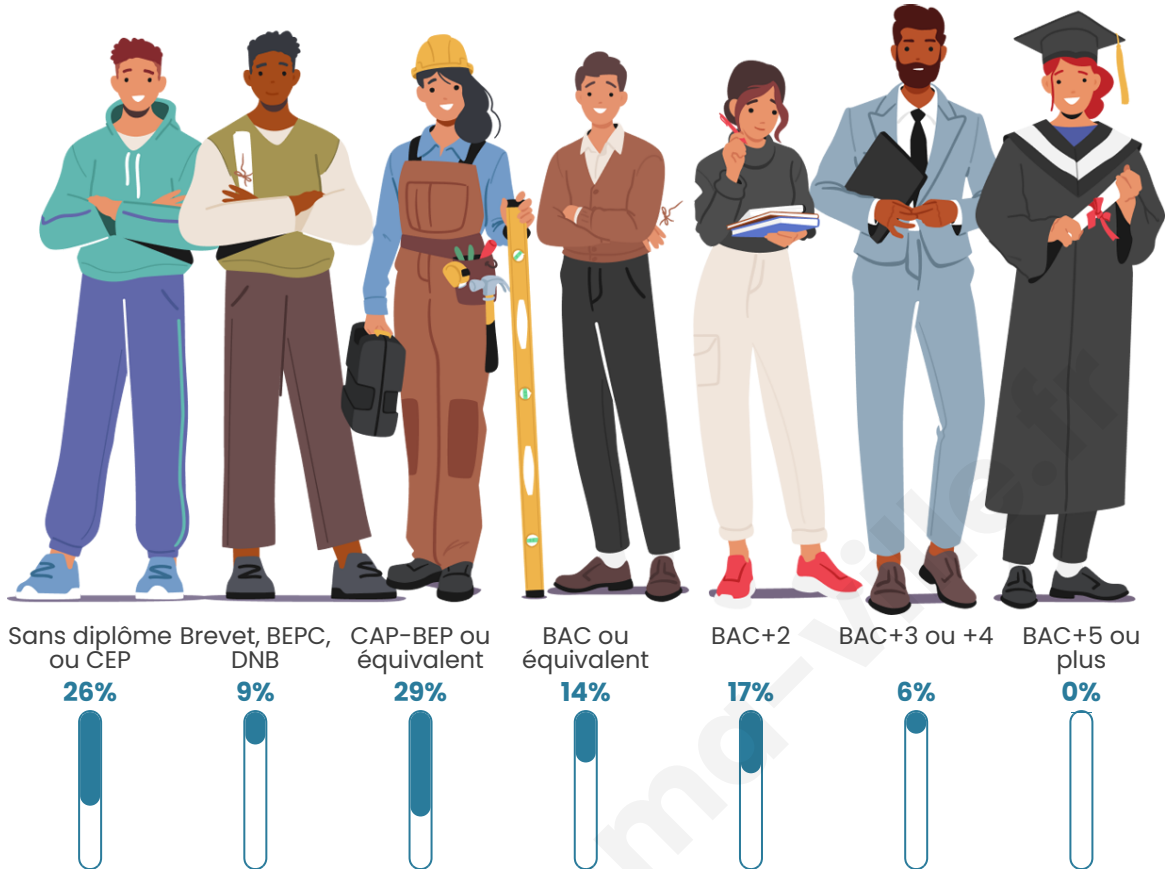
Tranche d'âge



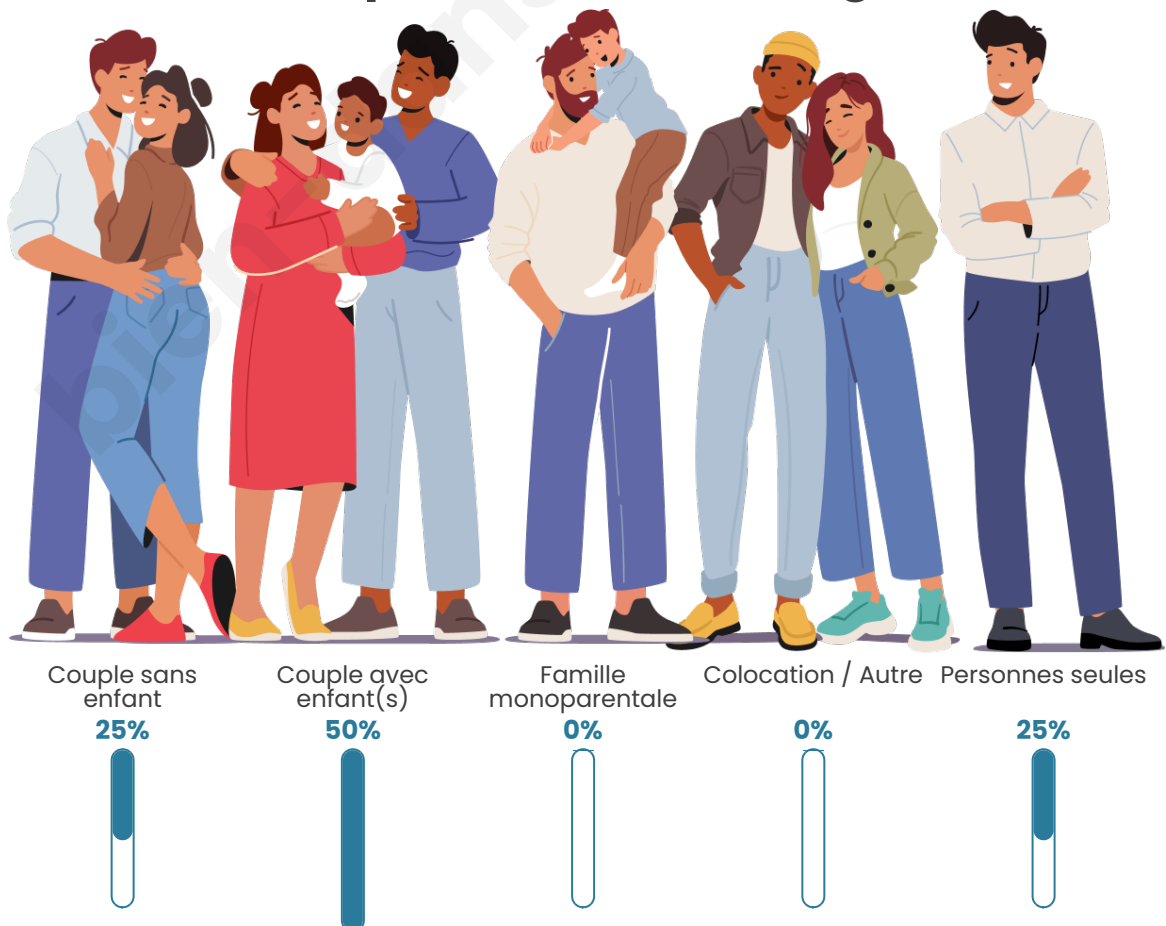
Activité professionnelle



Niveau de diplôme



Composition des ménages



Profils électoraux



Premier tour

	Marine LE PEN	51.61 %
	Valérie PÉCRESE	25.81 %
	Emmanuel MACRON	9.68 %
	Jean-Luc MÉLENCHON	6.45 %
	Éric ZEMMOUR	3.23 %
	Nicolas DUPONT-AIGNAN	3.23 %
	Nathalie ARTHAUD	0.00 %
	Fabien ROUSSEL	0.00 %
	Jean LASSALLE	0.00 %
	Anne HIDALGO	0.00 %
	Yannick JADOT	0.00 %
	Philippe POUTOU	0.00 %

44 inscrits

Participation : 75%
Votes blancs : 0.00%
Votes nuls : 6.06%

Second tour

	Emmanuel MACRON	35,48 %
	Marine LE PEN	64,52 %

44 inscrits

Participation : 77.27%
Votes blancs : 2.94%
Votes nuls : 5.88%

Sécurité



Agressions physiques / sexuelles

0



Cambriolages

0



Vols / dégradations

0



Stupéfiants

0

Evolution du nombre d'infractions



Pour comparer

(en proportion du nombre d'habitants)



Sources : Bases statistiques communale, départementale et régionale de la délinquance enregistrée par la police et la gendarmerie nationales selon les dernières parutions officielles de 2025 portant sur l'année 2024 ([data.gouv](https://data.gouv.fr)).

Agressions physiques / sexuelles : Violences sexuelles, coups et blessures volontaires intrafamiliaux, coups et blessures volontaires, autres coups, blessures volontaires et vols violents sans arme.

Cambriolages : Cambriolages de logements.

Vols : Vols avec armes, vols d'accessoires sur véhicules, vols dans les véhicules, vols de véhicules, vols sans violence contre des personnes, destructions, dégradations volontaires et escroqueries.

Stupéfiants : Trafic de stupéfiants dont (AFD) et usage de stupéfiants.

Services à la population



Commerce

Hypermarché	X <u>Brienne-le-Château</u> 18km
Supermarché	X <u>La Porte du Der</u> 15km
Superette	X <u>Chavanges</u> 5km
Boulangerie	X <u>Chavanges</u> 5km
Boucherie	X <u>Bailly-le-Franc</u> 5km
Restaurant	X <u>Chavanges</u> 5km
Garage	X <u>Chavanges</u> 5km
Station-service	X <u>La Porte du Der</u> 14km
Banque	X <u>Chavanges</u> 5km
La poste	X <u>Rives Dervoises</u> 9km
Coiffeur	X <u>Chavanges</u> 5km
Tabac	X <u>La Porte du Der</u> 15km
Bars / discothèque	X <u>Rives Dervoises</u> 8km
Bibliothèque	X <u>Wassy</u> 26km
Cinéma	X <u>Saint-Dizier</u> 28km
Vétérinaire	X <u>Chavanges</u> 5km



Santé

Pharmacie	X <u>Chavanges</u> 5km
Hôpital	X <u>Vitry-le-François</u> 18km
Laboratoire d'analyses médicales	X <u>Brienne-le-Château</u> 18km
Etablissement pour handicapé	X <u>Rives Dervoises</u> 9km
EHPA	X <u>La Porte du Der</u> 15km
Médecin	X <u>Chavanges</u> 5km
Dentiste	X <u>Planrupt</u> 15km
Chirurgien	X <u>Saint-Dizier</u> 29km
Dermatologue	X <u>Saint-Dizier</u> 27km
Anesthésiste	X <u>Troyes</u> 48km
Gastro-entérologue	X <u>Bar-sur-Aube</u> 36km
Gynécologue	X <u>Vitry-le-François</u> 19km
Cancérologue	X <u>Bezannes</u> 86km
Neurologue	X <u>Troyes</u> 49km
Ophtalmologue	X <u>Vitry-le-François</u> 19km
ORL	X <u>Vitry-le-François</u> 18km
Cardiologue	X <u>Frignicourt</u> 17km
Pédiatre	X <u>Saint-Julien-les-Villas</u> 48km
Pneumologue	X <u>Épernay</u> 73km
Psychologue	X <u>Saint-Dizier</u> 27km
Radiologue	X <u>Vitry-le-François</u> 18km
Rhumatologue	X <u>Vitry-le-François</u> 19km
Sage-femme	X <u>Saint-Remy-en-Bouzemont-Saint-Genest-et-Isson</u> 9km



Éducation

Crèche	X <u>Chavanges</u> 5km
Ecole maternelle Public	X <u>Rives Dervoises</u> 9km
Ecole maternelle Privé	X <u>Domrémy-la-Pucelle</u> 80km
Ecole primaire Public	X <u>Chavanges</u> 5km
Ecole primaire Privé	X <u>Vitry-le-François</u> 20km
Collège Public	X <u>La Porte du Der</u> 15km
Collège Privé	X <u>Vitry-le-François</u> 20km
Lycée Public	X <u>Vitry-le-François</u> 20km
Lycée Privé	X <u>Saint-Dizier</u> 27km

Sources : Base Sirene des entreprises et de leurs établissements selon les dernières parutions officielles de 2025 portant sur l'année 2024 ([data.gouv](https://data.gouv.fr)). Liste, localisation et tarifs des professionnels de santé selon les dernières parutions officielles de 2025 portant sur l'année 2024 ([opendatasoft](https://opendatasoft.com)) et FINISS Extraction du Fichier des établissements selon les dernières parutions officielles de 2025 portant sur l'année 2024 ([data.gouv](https://data.gouv.fr)). Adresse et géolocalisation des établissements d'enseignement du premier et second degrés selon les dernières parutions officielles de 2025 portant sur l'année 2024 ([data.education.gouv](https://data.education.gouv.fr))

Villes autour de Arrembécourt

Ville	Habitants	Superficie	Pop densité	Pop active	Taux chômage	Revenu moyen	Prix immobilier
Outines	130	15 km ²	9 h/km ²	36.9%	4.6%	19 470 €/an	910 €/m ²
Drosnay	194	18 km ²	11 h/km ²	47.4%	3.6%	21 170 €/an	1 147 €/m ²
Joncreuil	90	10 km ²	9 h/km ²	35.6%	10%	NC	938 €/m ²
Chavanges	567	29 km ²	20 h/km ²	41.4%	7.6%	19 260 €/an	NC
Bailly-le-Franc	34	6 km ²	6 h/km ²	32.4%	2.9%	NC	790 €/m ²
Margerie-Hancourt	186	21 km ²	9 h/km ²	42.5%	4.3%	21 060 €/an	NC
Lignon	118	7 km ²	17 h/km ²	50.8%	3.4%	21 650 €/an	1 345 €/m ²
Gigny-Bussy	221	22 km ²	10 h/km ²	48.9%	3.6%	22 610 €/an	NC
Brandonvillers	191	11 km ²	17 h/km ²	48.7%	4.2%	21 730 €/an	1 384 €/m ²
Châtillon-sur-Broué	90	6 km ²	15 h/km ²	42.2%	5.6%	NC	NC
Saint-Utin	70	10 km ²	7 h/km ²	47.1%	4.3%	NC	NC
Villeret	66	3 km ²	22 h/km ²	40.9%	7.6%	NC	467 €/m ²
Lentilles	128	17 km ²	8 h/km ²	43.8%	7.8%	19 800 €/an	NC
Montmorency-Beaufort	134	9 km ²	15 h/km ²	53%	5.2%	22 210 €/an	NC
Chapelaine	45	9 km ²	5 h/km ²	64.4%	6.7%	NC	1 014 €/m ²

bien-dans-ma-ville.fr



Vous aimez votre ville ? Notez-la !

Et faites-nous part de vos remarques constructives



Avec

BIEN dans ma **VILLE** 