



Version web

Ville de Argançon

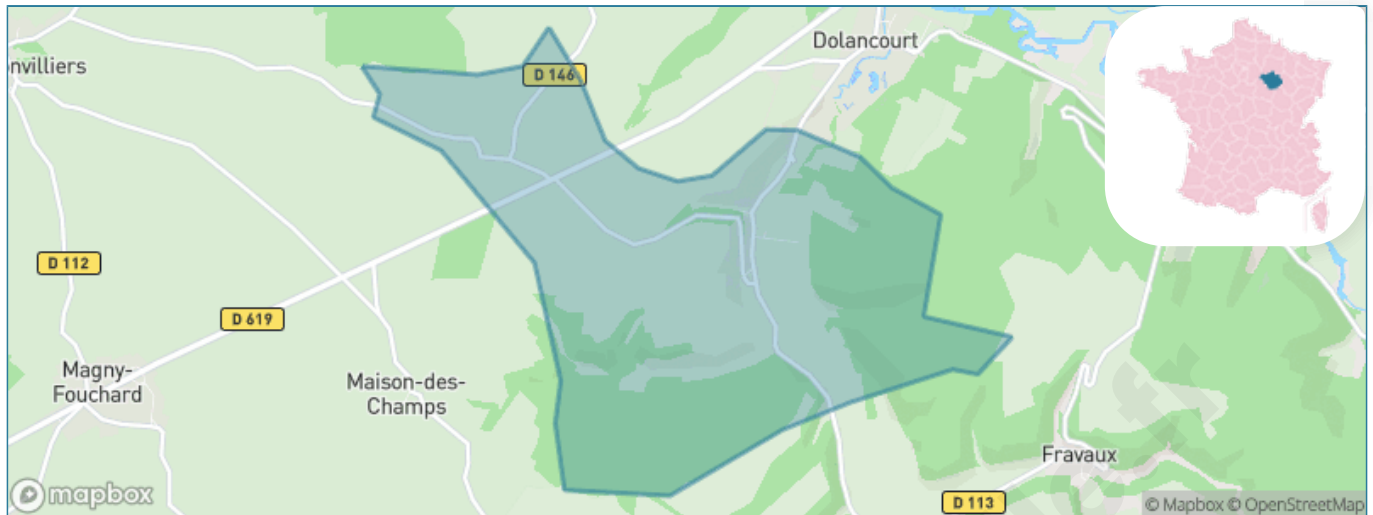
Présenté par

BIEN dans
ma **VILLE** 

Sommaire

| | |
|-----------------------------------------|----|
| Situation géographique | 3 |
| Statistiques sur la population | 4 |
| Evolution du nombre d'habitants | 4 |
| Tranche d'âge | 5 |
| 0-14 ans | 5 |
| 15-29 ans | 5 |
| 30-44 ans | 5 |
| 45-59 ans | 5 |
| 60-74 ans | 5 |
| 75-89 ans | 5 |
| 90 ans et + | 5 |
| Activité professionnelle | 5 |
| Agriculteurs | 5 |
| Artisans, Commerçants | 5 |
| Cadres et sup. | 5 |
| Professions intermédiaires | 5 |
| Employé | 5 |
| Ouvrier | 5 |
| Retraité | 5 |
| Autres | 5 |
| Niveau de diplôme | 6 |
| Sans diplôme ou CEP | 6 |
| Brevet, BEPC, DNB | 6 |
| CAP-BEP ou équivalent | 6 |
| BAC ou équivalent | 6 |
| BAC+2 | 6 |
| BAC+3 ou +4 | 6 |
| BAC+5 ou plus | 6 |
| Composition des ménages | 6 |
| Couple sans enfant | 6 |
| Couple avec enfant(s) | 6 |
| Famille monoparentale | 6 |
| Colocation / Autre | 6 |
| Personnes seules | 6 |
| Profils électoraux | 7 |
| Premier tour | 7 |
| Sécurité | 9 |
| Evolution du nombre d'infractions | 9 |
| Pour comparer | 10 |
| Services à la population | 11 |
| Commerce | 11 |
| Éducation | 11 |
| Villes autour de Argançon | 12 |

Situation géographique



i Informations clés

- **Région** : Grand Est
- **Département** : Aube
- **Code postal** : 10140
- **Superficie** : 8 km²



Statistiques sur la population



Nombre d'habitants

101



Age moyen

42 ans



Pop active

58.4%



Taux chômage

12.2%



Pop densité

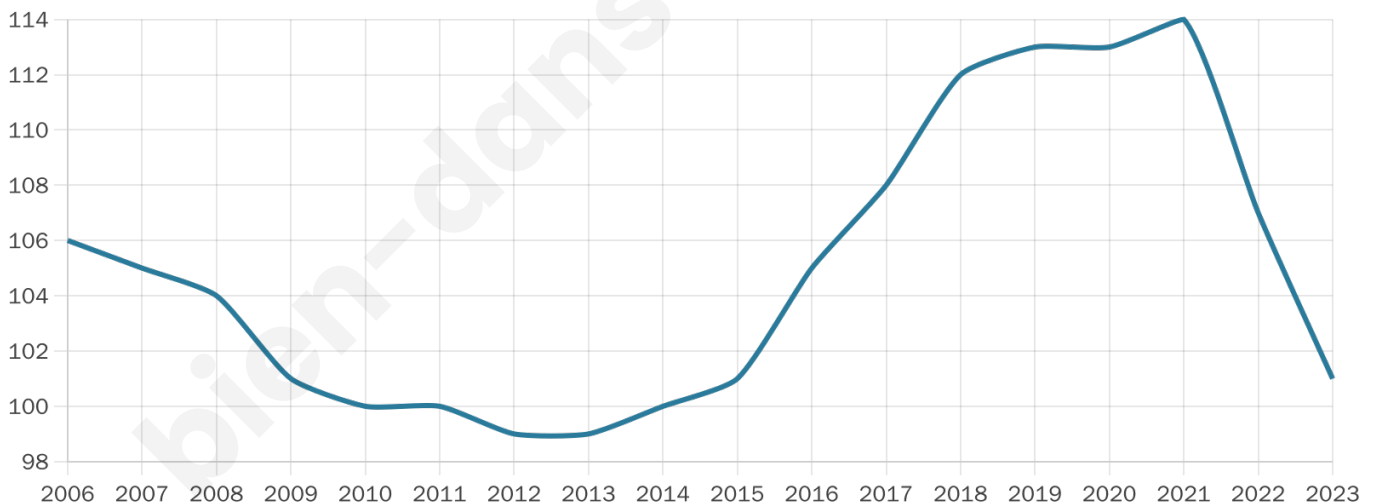
13 h/km²



Revenu moyen

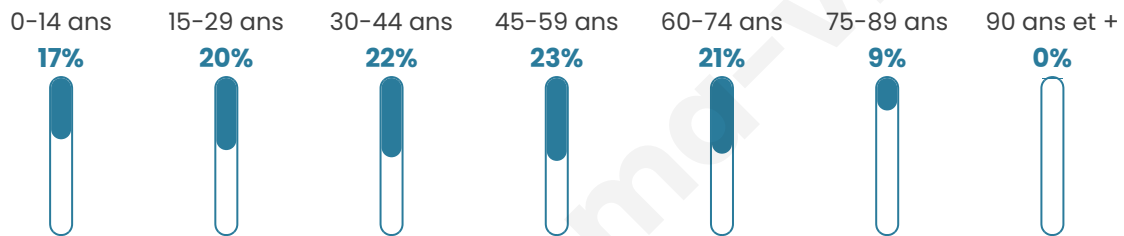
21 770 €/an

Evolution du nombre d'habitants

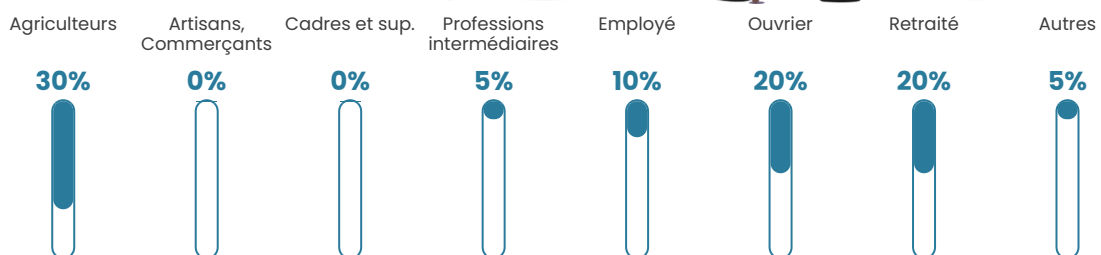


Sources : Institut national de la statistique et des études économiques (insee) selon Les dernières parutions officielles de 2024 portant sur les années 2020, 2021 et 2022.

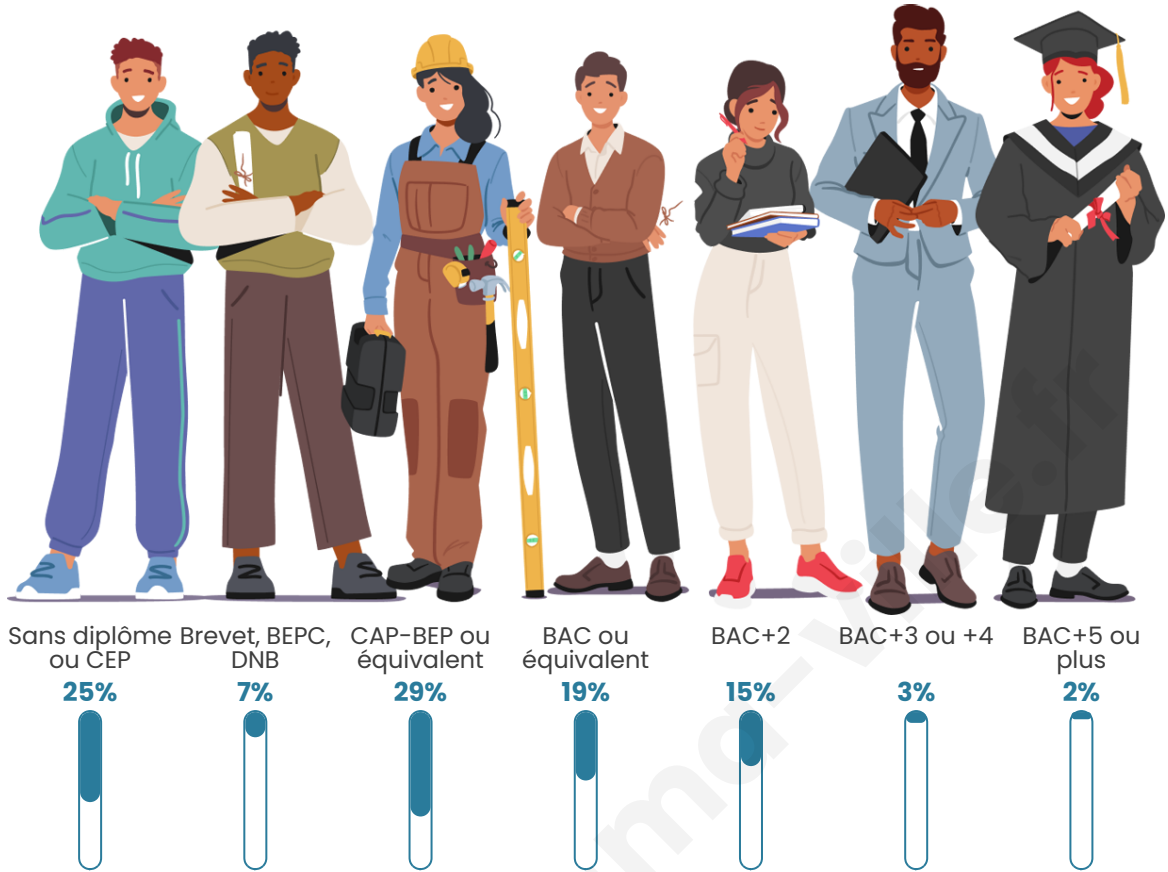
Tranche d'âge



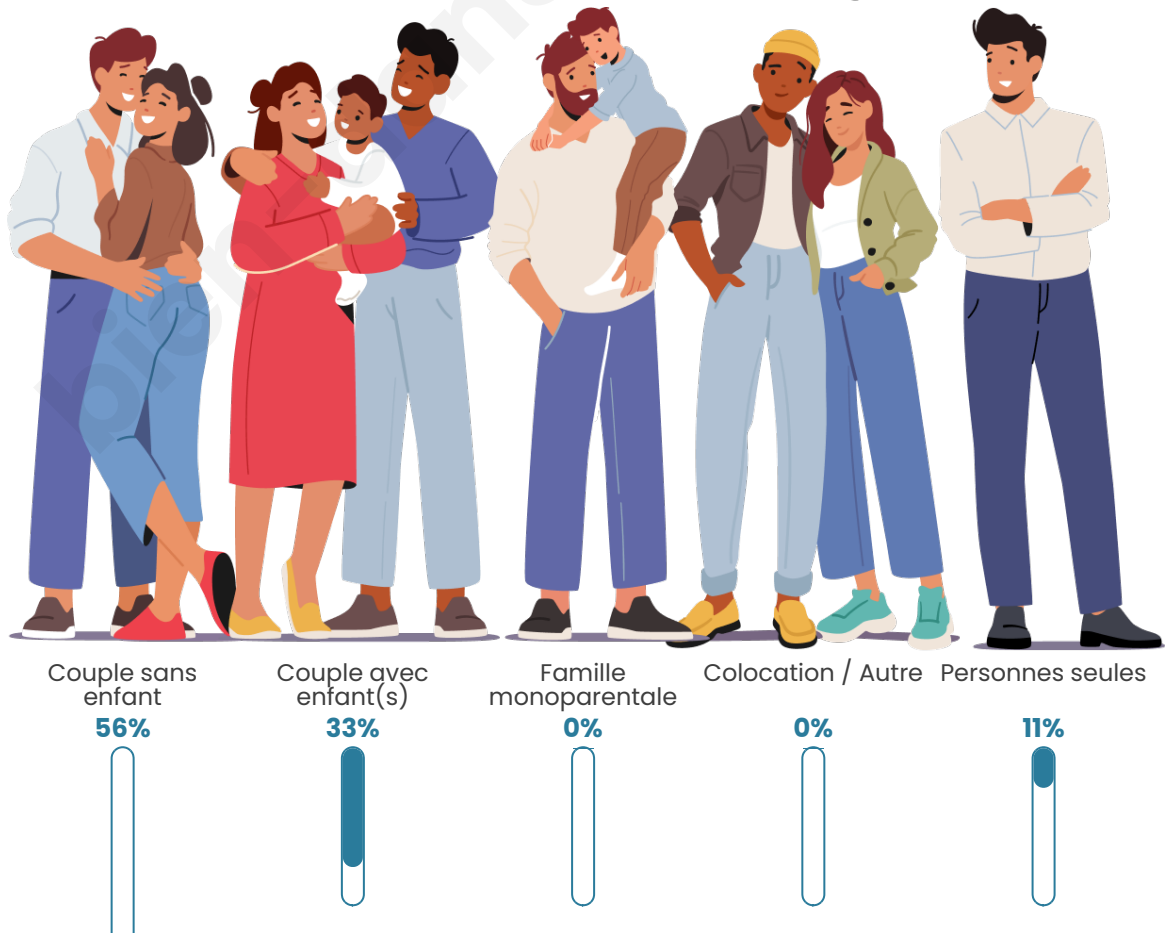
Activité professionnelle



Niveau de diplôme



Composition des ménages





Profils électoraux

Premier tour



Marine LE PEN 32.31 %



Emmanuel
MACRON 27.69 %



Valérie PÉCRESSÉ 10.77 %



Jean-Luc
MÉLENCHON 9.23 %



Nicolas DUPONT-
AIGNAN 6.15 %



Fabien ROUSSEL 4.62 %



Yannick JADOT 4.62 %



Jean LASSALLE 1.54 %



Éric ZEMMOUR 1.54 %



Philippe POUTOU 1.54 %



Nathalie ARTHAUD 0.00 %



Anne HIDALGO 0.00 %

90 inscrits

Participation : 72.22%
Votes blancs : 0.00%
Votes nuls : 0.00%

Second tour



Emmanuel
MACRON

48,28 %



Marine LE PEN

51,72 %

90 inscrits

Participation : 72.22%
Votes blancs : 6.15%
Votes nuls : 4.62%

bien-dans-ma-ville.fr

Sécurité



Agressions physiques / sexuelles

0



Cambriolages

0



Vols / dégradations

0



Stupéfiants

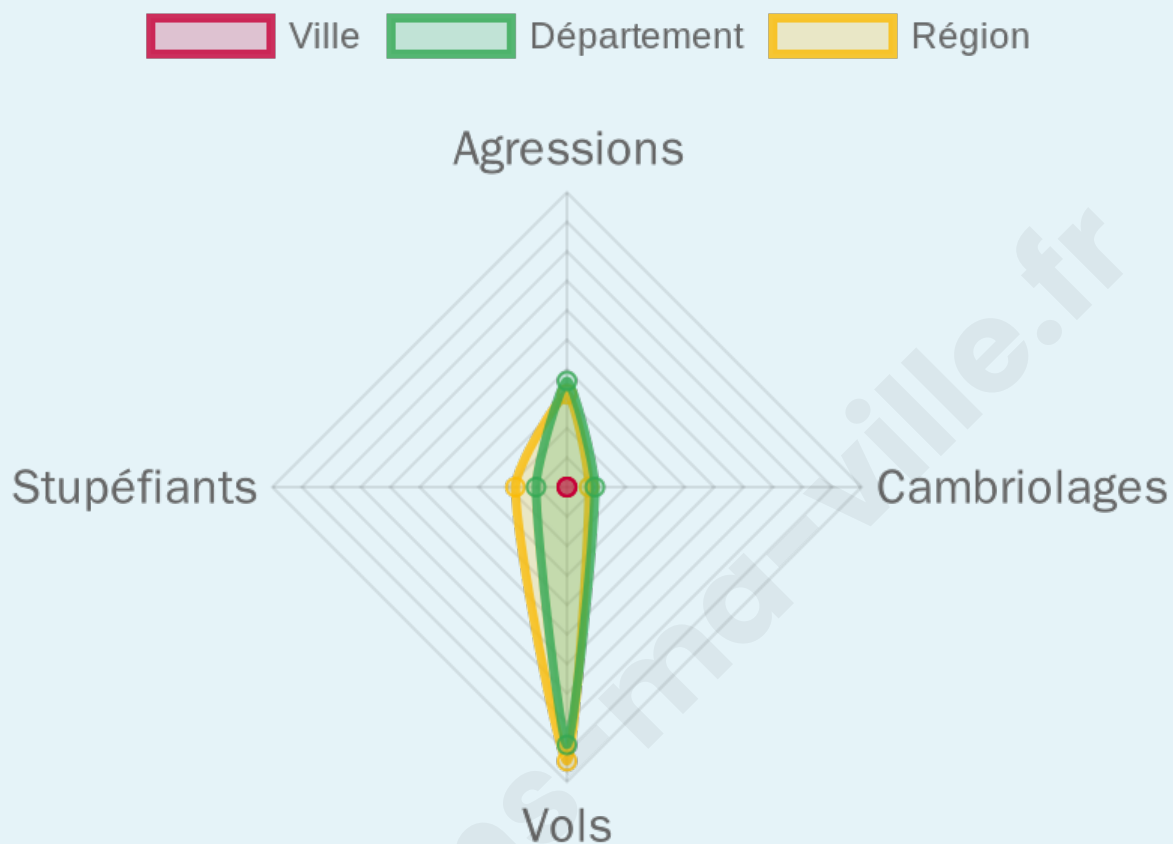
0

Evolution du nombre d'infractions



Pour comparer

(en proportion du nombre d'habitants)



Sources : Bases statistiques communale, départementale et régionale de la délinquance enregistrée par la police et la gendarmerie nationales selon les dernières parutions officielles de 2025 portant sur l'année 2024 ([data.gouv](https://data.gouv.fr)).

Agressions physiques / sexuelles : Violences sexuelles, coups et blessures volontaires intrafamiliaux, coups et blessures volontaires, autres coups, blessures volontaires et vols violents sans arme.

Cambriolages : Cambriolages de logements.

Vols : Vols avec armes, vols d'accessoires sur véhicules, vols dans les véhicules, vols de véhicules, vols sans violence contre des personnes, destructions, dégradations volontaires et escroqueries.

Stupéfiants : Trafic de stupéfiants dont (AFD) et usage de stupéfiants.

Services à la population



Commerce

| | |
|--------------------|------------------------------------|
| Hypermarché | X Bar-sur-Aube 8km |
| Supermarché | X Bar-sur-Aube 8km |
| Superette | X Bar-sur-Aube 8km |
| Boulangerie | X Bar-sur-Aube 8km |
| Boucherie | X Bar-sur-Aube 8km |
| Restaurant | X Arsonval 4km |
| Garage | X Dolancourt 2km |
| Station-service | X Bar-sur-Aube 9km |
| Banque | X Bar-sur-Aube 8km |
| La poste | X Bar-sur-Aube 9km |
| Coiffeur | X Spoy 3km |
| Tabac | X Bar-sur-Aube 8km |
| Bars / discothèque | X Jessains 6km |
| Bibliothèque | X Bar-sur-Aube 8km |
| Cinéma | X Bar-sur-Aube 8km |
| Vétérinaire | X Proverville 7km |



Santé

| | |
|----------------------------------|------------------------------------------------|
| Pharmacie | X Bar-sur-Aube 8km |
| Hôpital | X Bar-sur-Aube 9km |
| Laboratoire d'analyses médicales | X Bar-sur-Aube 8km |
| Etablissement pour handicapé | X Bar-sur-Aube 8km |
| EHPA | X Bar-sur-Aube 9km |
| Médecin | X Bar-sur-Aube 8km |
| Dentiste | X Bar-sur-Aube 8km |
| Chirurgien | X Saint-Julien-les-Villas 37km |
| Dermatologue | X Troyes 39km |
| Anesthésiste | X Troyes 39km |
| Gastro-entérologue | X Bar-sur-Aube 9km |
| Gynécologue | X Troyes 39km |
| Cancérologue | X Auxerre 91km |
| Neurologue | X Troyes 39km |
| Ophtalmologue | X Soulaines-Dhuys 17km |
| ORL | X Bar-sur-Aube 9km |
| Cardiologue | X Bar-sur-Seine 22km |
| Pédiatre | X Saint-Julien-les-Villas 37km |
| Pneumologue | X Tonnerre 64km |
| Psychologue | X Troyes 39km |
| Radiologue | X Troyes 39km |
| Rhumatologue | X Saint-Julien-les-Villas 38km |
| Sage-femme | X Bar-sur-Aube 8km |



Éducation

| | |
|-------------------------|-------------------------------------------|
| Crèche | X Bar-sur-Aube 7km |
| Ecole maternelle Public | X Bar-sur-Aube 8km |
| Ecole maternelle Privé | X Domrémy-la-Pucelle 82km |
| Ecole primaire Public | X Arsonval 4km |
| Ecole primaire Privé | X Bar-sur-Aube 8km |
| Collège Public | X Bar-sur-Aube 8km |
| Collège Privé | X Bar-sur-Seine 23km |
| Lycée Public | X Bar-sur-Aube 8km |
| Lycée Privé | X Troyes 39km |

Sources : Base Sirene des entreprises et de leurs établissements selon les dernières parutions officielles de 2025 portant sur l'année 2024 ([data.gouv](#)). Liste, localisation et tarifs des professionnels de santé selon les dernières parutions officielles de 2025 portant sur l'année 2024 ([opendatasoft](#)) et FINISS Extraction du Fichier des établissements selon les dernières parutions officielles de 2025 portant sur l'année 2024 ([data.gouv](#)). Adresse et géolocalisation des établissements d'enseignement du premier et second degrés selon les dernières parutions officielles de 2025 portant sur l'année 2024 ([data.education.gouv](#))

Villes autour de Argançon

| Ville | Habitants | Superficie | Pop densité | Pop active | Taux chômage | Revenu moyen | Prix immobilier |
|--------------------|-----------|--------------------|----------------------|------------|--------------|--------------|------------------------|
| Dolancourt | 124 | 4 km ² | 31 h/km ² | 50% | 2.4% | 21 280 €/an | NC |
| Spoy | 143 | 10 km ² | 14 h/km ² | 46.9% | 1.4% | 24 720 €/an | NC |
| Maison-des-Champs | 36 | 4 km ² | 9 h/km ² | 72.2% | 2.8% | NC | 772 €/m ² |
| Fravaux | 36 | 3 km ² | 12 h/km ² | 52.8% | 0% | NC | NC |
| Bossancourt | 193 | 6 km ² | 32 h/km ² | 48.2% | 5.2% | 21 320 €/an | 1 368 €/m ² |
| Arsonval | 290 | 7 km ² | 41 h/km ² | 43.1% | 2.8% | 22 300 €/an | 1 165 €/m ² |
| Jaucourt | 138 | 6 km ² | 23 h/km ² | 59.4% | 5.8% | 23 640 €/an | 837 €/m ² |
| Magny-Fouchard | 260 | 15 km ² | 17 h/km ² | 53.8% | 5% | 21 650 €/an | 1 115 €/m ² |
| Montmartin-le-Haut | 62 | 1 km ² | 62 h/km ² | 48.4% | 8.1% | NC | NC |
| Montier-en-l'Isle | 213 | 10 km ² | 21 h/km ² | 46.5% | 3.3% | 23 280 €/an | 1 434 €/m ² |
| Vauchonvilliers | 174 | 11 km ² | 16 h/km ² | 44.3% | 5.2% | 21 350 €/an | NC |
| Trannes | 194 | 10 km ² | 19 h/km ² | 43.8% | 3.1% | 22 470 €/an | 1 013 €/m ² |
| Jessains | 251 | 10 km ² | 25 h/km ² | 43.4% | 4% | 23 560 €/an | 1 200 €/m ² |
| Meurville (1 avis) | 151 | 16 km ² | 9 h/km ² | 45.7% | 1.3% | 30 050 €/an | NC |
| Éclance | 86 | 11 km ² | 8 h/km ² | 41.9% | 0% | NC | 907 €/m ² |

bien-dans-ma-ville.fr



Vous aimez votre ville ? Notez-la !

Et faites-nous part de vos remarques constructives



Avec

BIEN dans ma **VILLE** 