



Version web

Ville de Arâches-la-Frasse

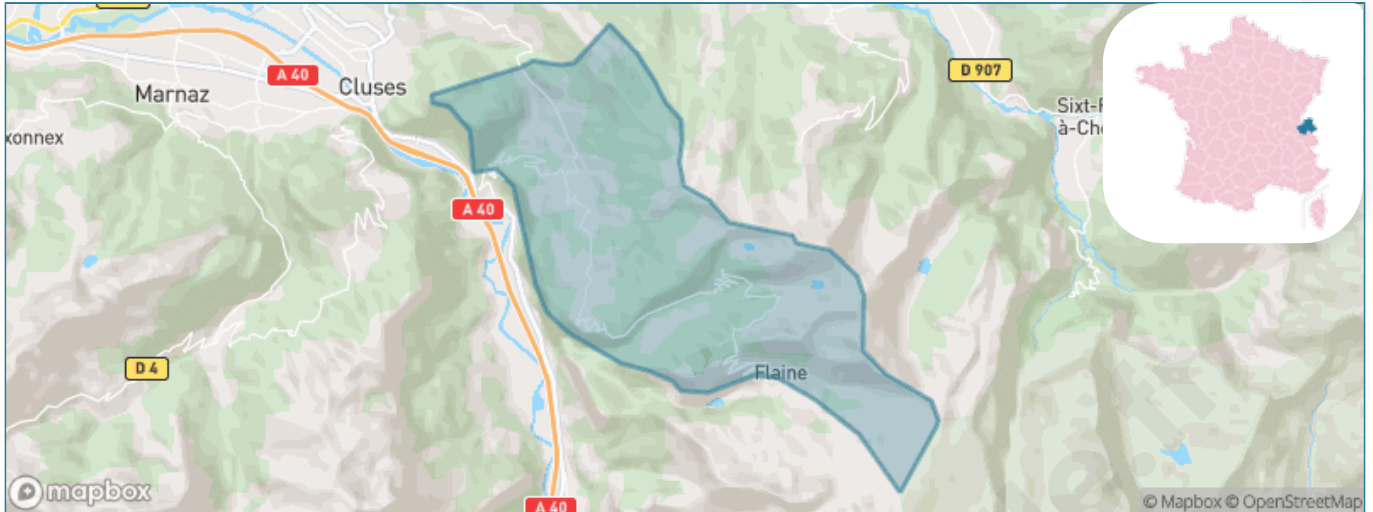
Présenté par

BIEN dans ma **VILLE** 

Sommaire

| | |
|--|----|
| Situation géographique | 3 |
| Statistiques sur la population | 4 |
| Evolution du nombre d'habitants | 4 |
| Tranche d'âge | 5 |
| 0-14 ans | 5 |
| 15-29 ans | 5 |
| 30-44 ans | 5 |
| 45-59 ans | 5 |
| 60-74 ans | 5 |
| 75-89 ans | 5 |
| 90 ans et + | 5 |
| Activité professionnelle | 5 |
| Agriculteurs | 5 |
| Artisans, Commerçants | 5 |
| Cadres et sup. | 5 |
| Professions intermédiaires | 5 |
| Employé | 5 |
| Ouvrier | 5 |
| Retraité | 5 |
| Autres | 5 |
| Niveau de diplôme | 6 |
| Sans diplôme ou CEP | 6 |
| Brevet, BEPC, DNB | 6 |
| CAP-BEP ou équivalent | 6 |
| BAC ou équivalent | 6 |
| BAC+2 | 6 |
| BAC+3 ou +4 | 6 |
| BAC+5 ou plus | 6 |
| Composition des ménages | 6 |
| Couple sans enfant | 6 |
| Couple avec enfant(s) | 6 |
| Famille monoparentale | 6 |
| Colocation / Autre | 6 |
| Personnes seules | 6 |
| Profil électoraux | 7 |
| Premier tour | 7 |
| Sécurité | 8 |
| Evolution du nombre d'infractions | 8 |
| Pour comparer | 9 |
| Services à la population | 10 |
| Commerce | 10 |
| Éducation | 10 |
| Villes autour de Arâches-la-Frasse | 11 |
| Avis sur la ville de Arâches-la-Frasse | 12 |
| Moyenne par critère | 12 |
| Villes autour de Arâches-la-Frasse | 12 |
| Répartition des avis par note | 12 |
| Répartition des avis par note | 12 |

Situation géographique



i Informations clés

- **Région** : Auvergne-Rhône-Alpes
- **Département** : Haute-Savoie
- **Code postal** : 74300
- **Superficie** : 37 km²



haute
savoie
le Département

Statistiques sur la population



Nombre d'habitants

1 764



Age moyen

41 ans



Pop active

61.3%



Taux chômage

3.9%



Pop densité

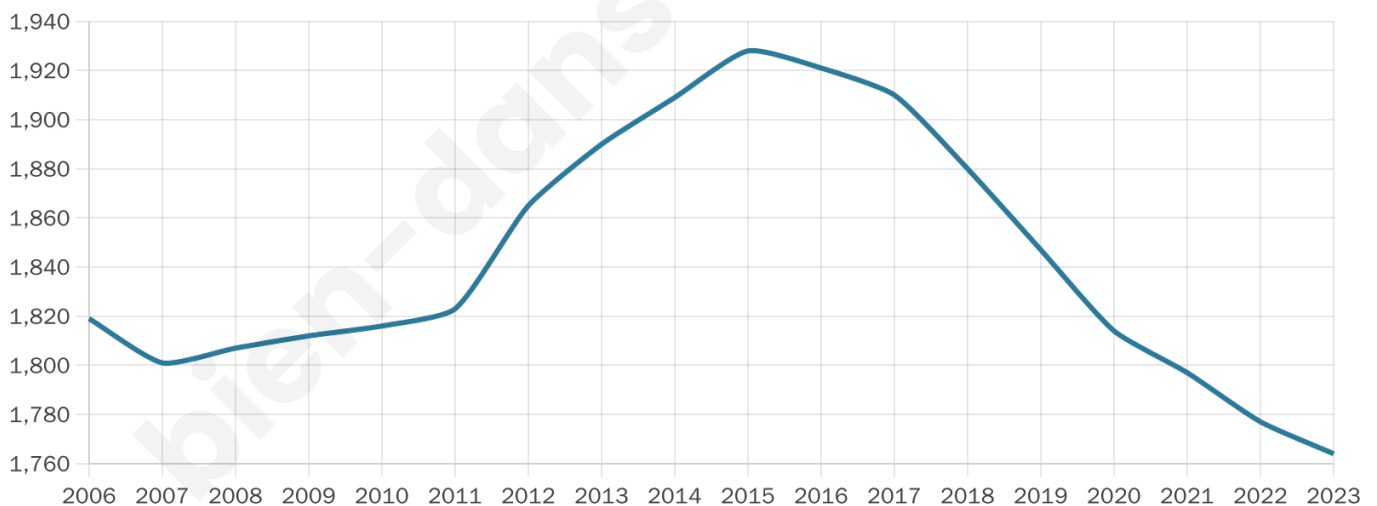
48 h/km²



Revenu moyen

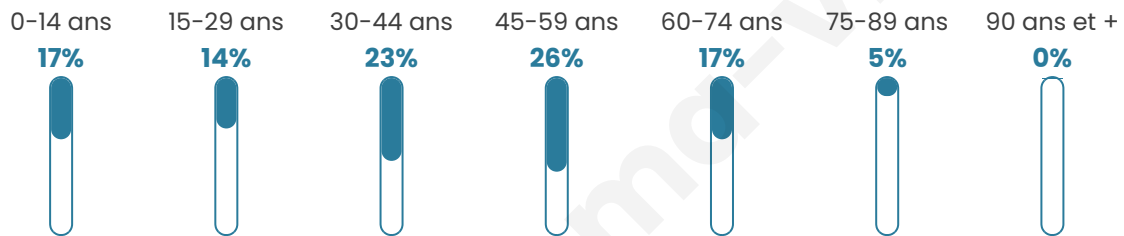
28 160 €/an

Evolution du nombre d'habitants

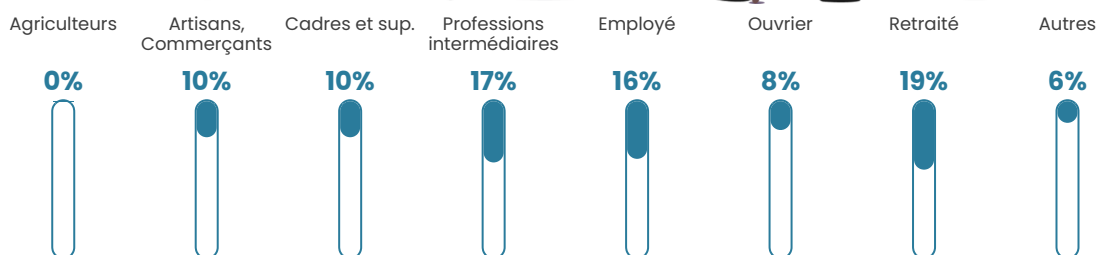


Sources : Institut national de la statistique et des études économiques (insee) selon Les dernières parutions officielles de 2024 portant sur les années 2020, 2021 et 2022.

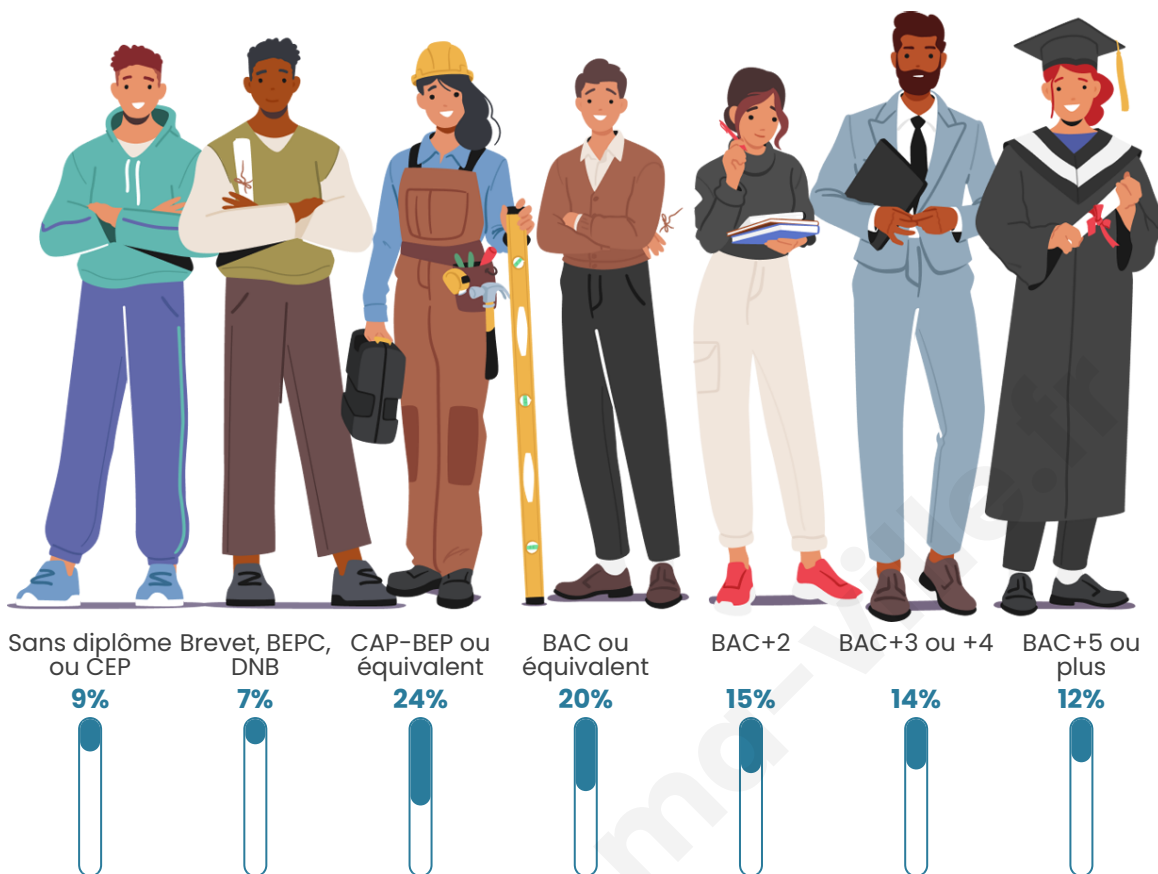
Tranche d'âge



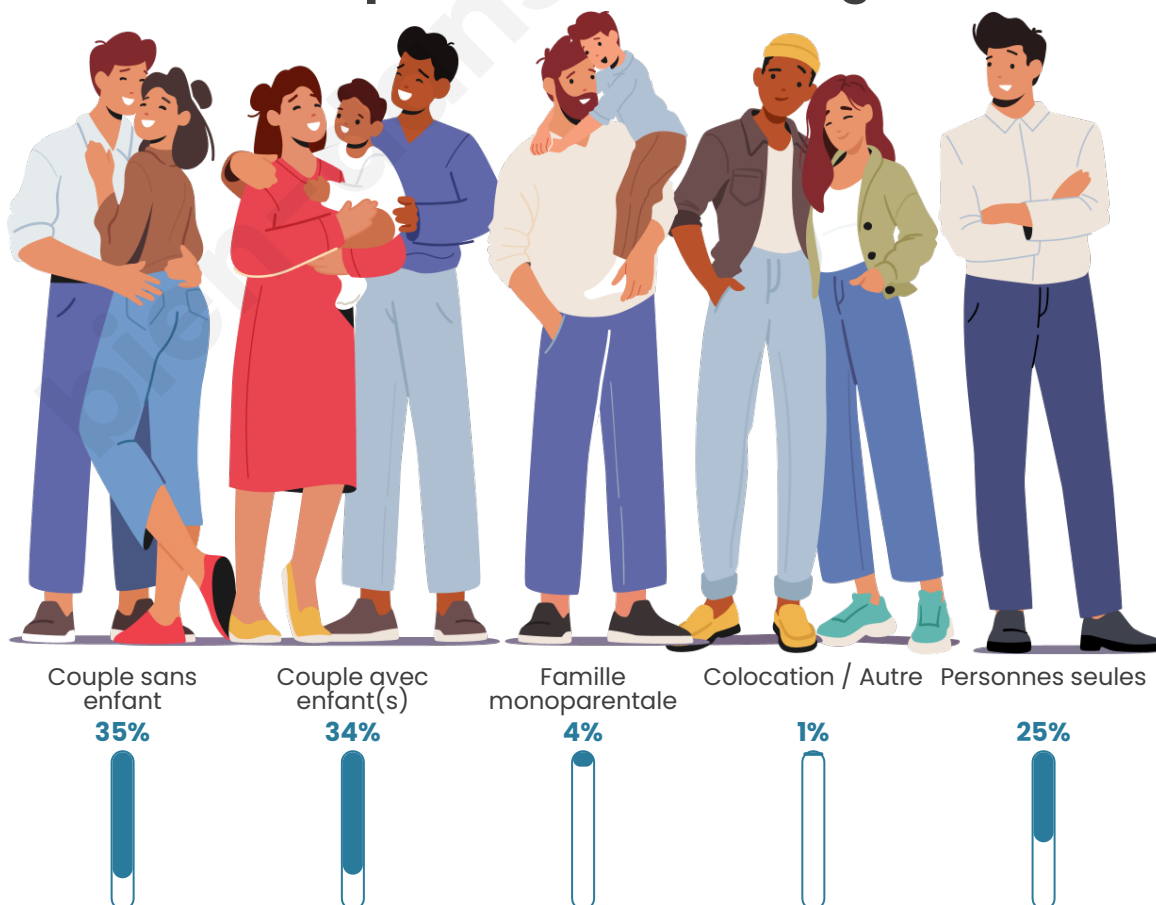
Activité professionnelle



Niveau de diplôme



Composition des ménages



Profils électoraux

Premier tour

| | | |
|---|-----------------------|---------|
|  | Emmanuel MACRON | 33.87 % |
|  | Jean-Luc MÉLENCHON | 17.91 % |
|  | Marine LE PEN | 15.96 % |
|  | Éric ZEMMOUR | 8.15 % |
|  | Yannick JADOT | 6.71 % |
|  | Valérie PÉCRESE | 5.77 % |
|  | Jean LASSALLE | 4.24 % |
|  | Nicolas DUPONT-AIGNAN | 2.80 % |
|  | Fabien ROUSSEL | 2.21 % |
|  | Philippe POUTOU | 1.02 % |
|  | Anne HIDALGO | 0.93 % |
|  | Nathalie ARTHAUD | 0.42 % |



1 576 inscrits

Participation : 76.59%

Votes blancs : 1.91%

Votes nuls : 0.50%

Second tour

| | | |
|---|-----------------|---------|
|  | Emmanuel MACRON | 68,62 % |
|  | Marine LE PEN | 31,38 % |

1 577 inscrits

Participation : 72.92%

Votes blancs : 7.83%

Votes nuls : 1.57%

Sécurité



Agressions physiques / sexuelles

5



Cambriolages

8



Vols / dégradations

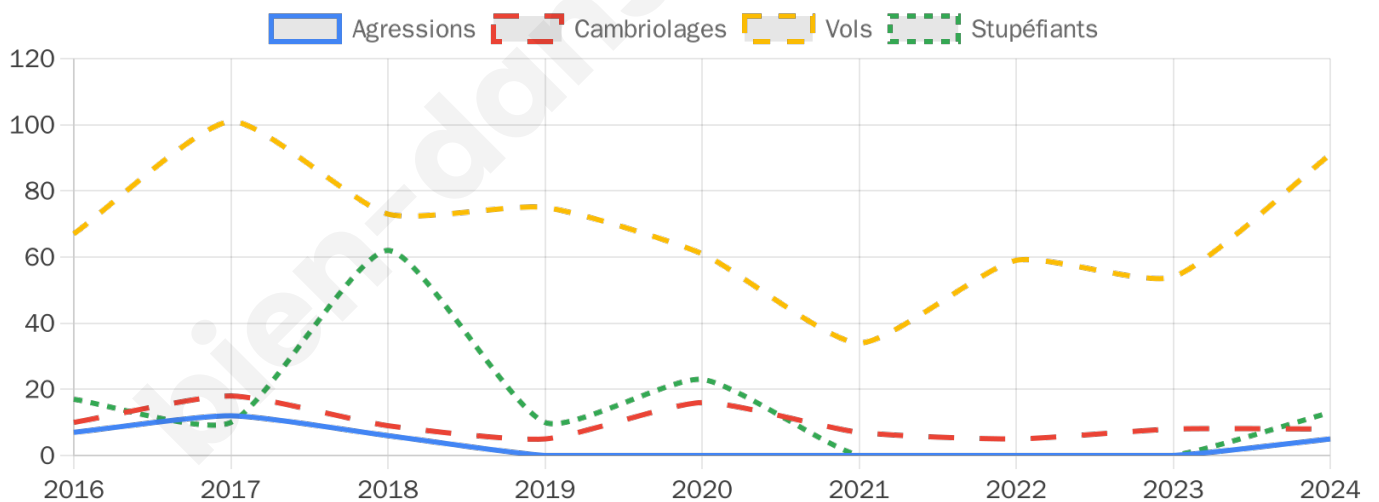
91



Stupéfiants

13

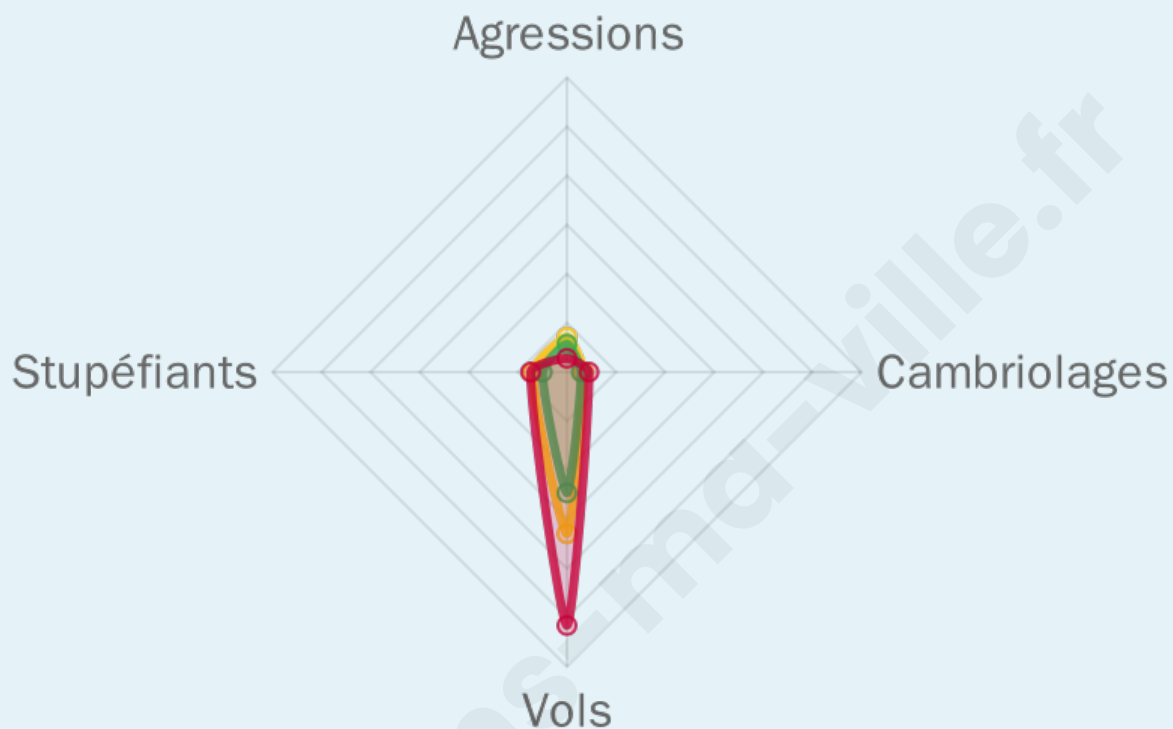
Evolution du nombre d'infractions



Pour comparer

(en proportion du nombre d'habitants)

■ Ville ■ Département ■ Région



Sources : Bases statistiques communale, départementale et régionale de la délinquance enregistrée par la police et la gendarmerie nationales selon les dernières parutions officielles de 2025 portant sur l'année 2024 ([data.gouv](https://data.gouv.fr)).

Agressions physiques / sexuelles : Violences sexuelles, coups et blessures volontaires intrafamiliaux, coups et blessures volontaires, autres coups, blessures volontaires et vols violents sans arme.

Cambriolages : Cambriolages de logements.

Vols : Vols avec armes, vols d'accessoires sur véhicules, vols dans les véhicules, vols de véhicules, vols sans violence contre des personnes, destructions, dégradations volontaires et escroqueries.

Stupéfiants : Trafic de stupéfiants dont (AFD) et usage de stupéfiants.

Services à la population



Commerce

| | |
|--------------------|--------------------------------|
| Hypermarché | X Cluses 8km |
| Supermarché | 2 |
| Superette | 8 |
| Boulangerie | 4 |
| Boucherie | X Magland 3km |
| Restaurant | 34 |
| Garage | 1 |
| Station-service | 1 |
| Banque | 3 |
| La poste | 1 |
| Coiffeur | 2 |
| Tabac | X Morillon 6km |
| Bars / discothèque | 10 |
| Bibliothèque | 1 |
| Cinéma | 1 |
| Vétérinaire | X Cluses 6km |



Santé

| | |
|----------------------------------|--|
| Pharmacie | 2 |
| Hôpital | X Sallanches 11km |
| Laboratoire d'analyses médicales | X Cluses 7km |
| Etablissement pour handicapé | X Magland 3km |
| EHPA | X Magland 3km |
| Médecin | 7 |
| Dentiste | X Cluses 6km |
| Chirurgien | X Cluses 6km |
| Dermatologue | X Sallanches 10km |
| Anesthésiste | X Annemasse 37km |
| Gastro-entérologue | X Contamine-sur-Arve 28km |
| Gynécologue | X Taninges 9km |
| Cancérologue | X Annemasse 37km |
| Neurologue | X Annemasse 37km |
| Ophthalmologue | X Cluses 6km |
| ORL | X Saint-Gervais-les-Bains 16km |
| Cardiologue | X Cluses 6km |
| Pédiatre | X Sallanches 11km |
| Pneumologue | X Sallanches 11km |
| Psychologue | X Sallanches 11km |
| Radiologue | X Cluses 6km |
| Rhumatologue | X Sallanches 11km |
| Sage-femme | X Cluses 6km |



Éducation

| | |
|-------------------------|--------------------------------------|
| Crèche | 4 |
| Ecole maternelle Public | X Magland 3km |
| Ecole maternelle Privé | X Praz-sur-Arly 23km |
| Ecole primaire Public | 2 |
| Ecole primaire Privé | X Cluses 6km |
| Collège Public | X Cluses 7km |
| Collège Privé | X Cluses 6km |
| Lycée Public | X Cluses 6km |
| Lycée Privé | X Cluses 6km |

Sources : Base Sirene des entreprises et de leurs établissements selon les dernières parutions officielles de 2025 portant sur l'année 2024 ([data.gouv](#)). Liste, localisation et tarifs des professionnels de santé selon les dernières parutions officielles de 2025 portant sur l'année 2024 ([opendatasoft](#)) et FINISS Extraction du Fichier des établissements selon les dernières parutions officielles de 2025 portant sur l'année 2024 ([data.gouv](#)). Adresse et géolocalisation des établissements d'enseignement du premier et second degrés selon les dernières parutions officielles de 2025 portant sur l'année 2024 ([data.education.gouv](#))

Villes autour de Arâches-la-Frasse

| Ville | Habitants | Superficie | Pop densité | Pop active | Taux chômage | Revenu moyen | Prix immobilier |
|---------------------------|-----------|---------------------|-------------------------|------------|--------------|--------------|------------------------|
| Magland (3 avis) | 3 220 | 40 km ² | 81 h/km ² | 51.2% | 3.9% | 24 760 €/an | 2 508 €/m ² |
| Saint-Sigismond (1 avis) | 641 | 7 km ² | 92 h/km ² | 54.9% | 2.5% | 29 410 €/an | 2 997 €/m ² |
| Nancy-sur-Cluses (1 avis) | 463 | 14 km ² | 33 h/km ² | 57.9% | 2.6% | 28 040 €/an | 3 090 €/m ² |
| Cluses (14 avis) | 17 795 | 10 km ² | 1 780 h/km ² | 46.1% | 6.3% | 21 720 €/an | 2 041 €/m ² |
| Morillon (1 avis) | 719 | 14 km ² | 51 h/km ² | 51.3% | 2.6% | 25 070 €/an | 3 411 €/m ² |
| Scionzier (8 avis) | 9 162 | 10 km ² | 916 h/km ² | 51.7% | 6.4% | 23 550 €/an | 2 414 €/m ² |
| La Rivière-Enverse | 504 | 8 km ² | 63 h/km ² | 48.8% | 2.8% | 27 240 €/an | 5 146 €/m ² |
| Châtillon-sur-Cluses | 1 250 | 9 km ² | 139 h/km ² | 49.2% | 3% | 28 140 €/an | 3 561 €/m ² |
| Verchaix | 830 | 15 km ² | 55 h/km ² | 50.2% | 2.4% | 25 530 €/an | 3 689 €/m ² |
| Samoëns (2 avis) | 2 203 | 97 km ² | 23 h/km ² | 51.8% | 2% | 25 680 €/an | 4 306 €/m ² |
| Le Reposoir | 565 | 37 km ² | 15 h/km ² | 52% | 2.5% | 26 550 €/an | 2 281 €/m ² |
| Marnaz (7 avis) | 5 964 | 9 km ² | 663 h/km ² | 51.6% | 4.8% | 25 900 €/an | 2 517 €/m ² |
| Sixt-Fer-à-Cheval | 736 | 119 km ² | 6 h/km ² | 54.5% | 2.2% | 23 240 €/an | 2 996 €/m ² |
| Taninges (2 avis) | 3 491 | 42 km ² | 83 h/km ² | 50.1% | 2.5% | 25 580 €/an | 3 821 €/m ² |
| Thyez (11 avis) | 6 309 | 9 km ² | 701 h/km ² | 49.8% | 4.1% | 26 840 €/an | 2 635 €/m ² |

Avis sur la ville de Arâches-la-Frasse



Moyenne par critère



Villes autour de Arâches-la-Frasse

| Ville | Note globale | Sécurité | Éducation | Sport Loisir | Environnement | Vie pratique |
|---------------------------|--------------|------------|------------|--------------|---------------|--------------|
| Magland (3 avis) | 3.3 | 3.7 | 3.3 | 3.3 | 3.0 | 3.0 |
| Saint-Sigismond (1 avis) | 4.4 | 5.0 | 5.0 | 4.0 | 5.0 | 3.0 |
| Nancy-sur-Cluses (1 avis) | 4.2 | 5.0 | 3.0 | 3.0 | 5.0 | 5.0 |
| Cluses (14 avis) | 2.9 | 2.5 | 3.4 | 3.4 | 2.2 | 3.1 |
| Morillon (1 avis) | 2.4 | 3.0 | 2.0 | 2.0 | 4.0 | 1.0 |
| Scionzier (8 avis) | 1.8 | 1.0 | 1.6 | 2.8 | 1.8 | 1.9 |
| La Rivière-Enverse | - | - | - | - | - | - |
| Châtillon-sur-Cluses | - | - | - | - | - | - |
| Verchaix | - | - | - | - | - | - |
| Samoëns (2 avis) | 3.0 | 3.5 | 2.5 | 3.5 | 3.5 | 2.0 |
| Le Reposoir | - | - | - | - | - | - |
| Marnaz (7 avis) | 3.5 | 3.7 | 3.7 | 3.7 | 3.1 | 3.4 |
| Sixt-Fer-à-Cheval | - | - | - | - | - | - |
| Taninges (2 avis) | 3.7 | 3.0 | 4.0 | 4.5 | 4.0 | 3.0 |
| Thyez (11 avis) | 3.2 | 3.0 | 2.9 | 3.7 | 3.4 | 2.9 |



Vous aimez votre ville ? Notez-la !

Et faites-nous part de vos remarques constructives



Avec

BIEN dans ma **VILLE** 