



Version web

# Ville de Anjouin

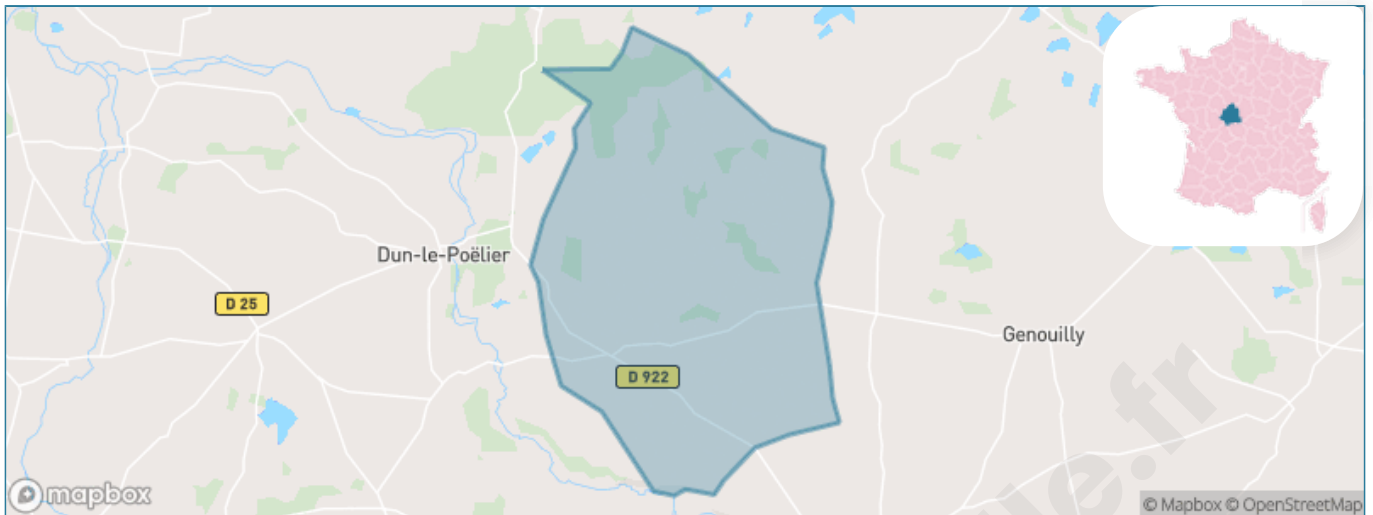
Présenté par

**BIEN** dans  
ma **VILLE** 

# Sommaire

Situation géographique .....	3
Statistiques sur la population .....	4
Evolution du nombre d'habitants .....	4
Tranche d'âge .....	5
0-14 ans .....	5
15-29 ans .....	5
30-44 ans .....	5
45-59 ans .....	5
60-74 ans .....	5
75-89 ans .....	5
90 ans et + .....	5
Activité professionnelle .....	5
Agriculteurs .....	5
Artisans, Commerçants .....	5
Cadres et sup. ....	5
Professions intermédiaires .....	5
Employé .....	5
Ouvrier .....	5
Retraité .....	5
Autres .....	5
Niveau de diplôme .....	6
Sans diplôme ou CEP .....	6
Brevet, BEPC, DNB .....	6
CAP-BEP ou équivalent .....	6
BAC ou équivalent .....	6
BAC+2 .....	6
BAC+3 ou +4 .....	6
BAC+5 ou plus .....	6
Composition des ménages .....	6
Couple sans enfant .....	6
Couple avec enfant(s) .....	6
Famille monoparentale .....	6
Colocation / Autre .....	6
Personnes seules .....	6
Profils électoraux .....	7
Premier tour .....	7
Sécurité .....	9
Evolution du nombre d'infractions .....	9
Pour comparer .....	10
Services à la population .....	11
Commerce .....	11
Éducation .....	11
Villes autour de Anjouin .....	12

# Situation géographique



## i Informations clés

- **Région** : Centre-Val de Loire
- **Département** : Indre
- **Code postal** : 36210
- **Superficie** : 28 km<sup>2</sup>



# Statistiques sur la population



Nombre d'habitants

**313**



Age moyen

**50 ans**



Pop active

**41.5%**



Taux chômage

**10.5%**



Pop densité

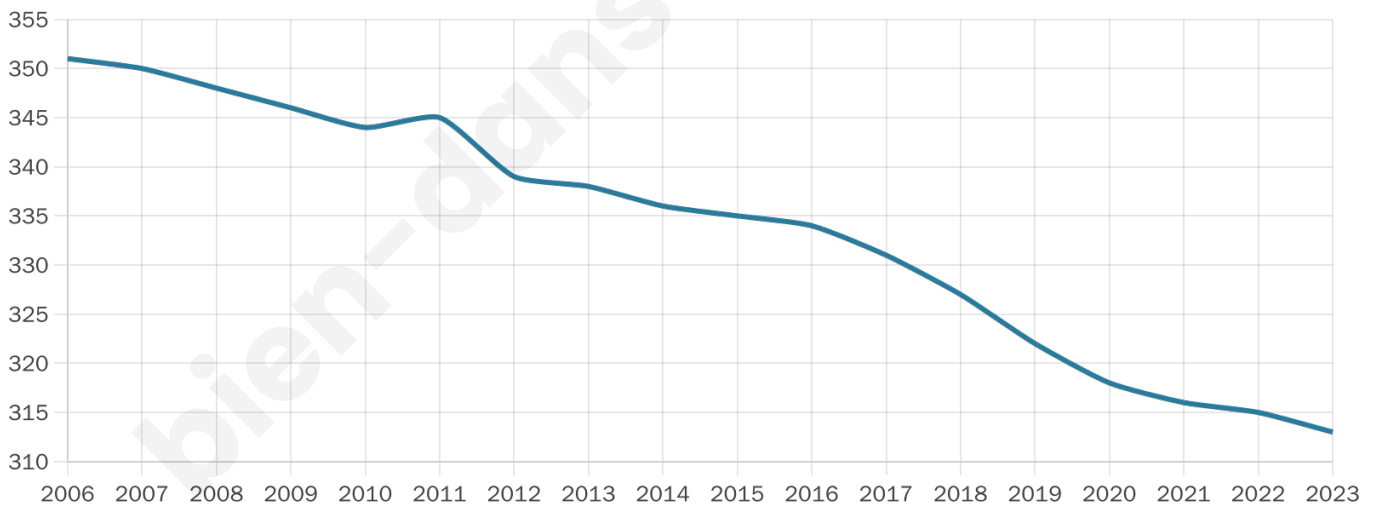
**11 h/km<sup>2</sup>**



Revenu moyen

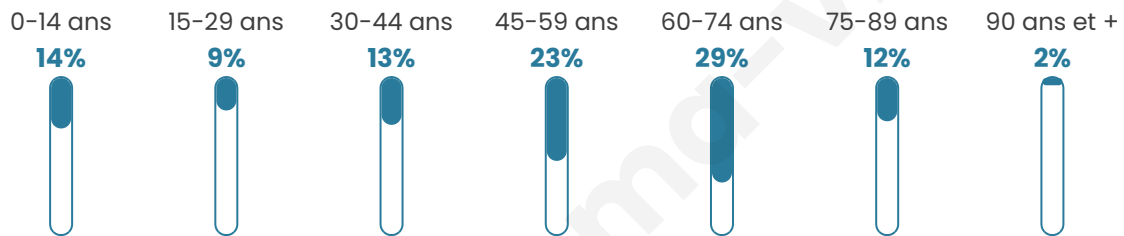
**19 990 €/an**

## Evolution du nombre d'habitants

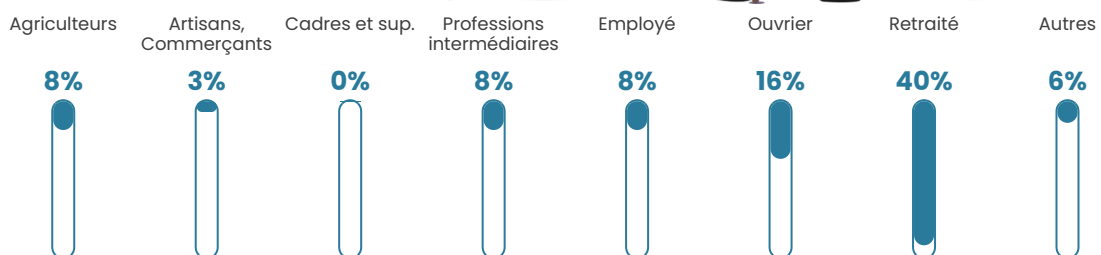


Sources : Institut national de la statistique et des études économiques (insee) selon Les dernières parutions officielles de 2024 portant sur les années 2020, 2021 et 2022.

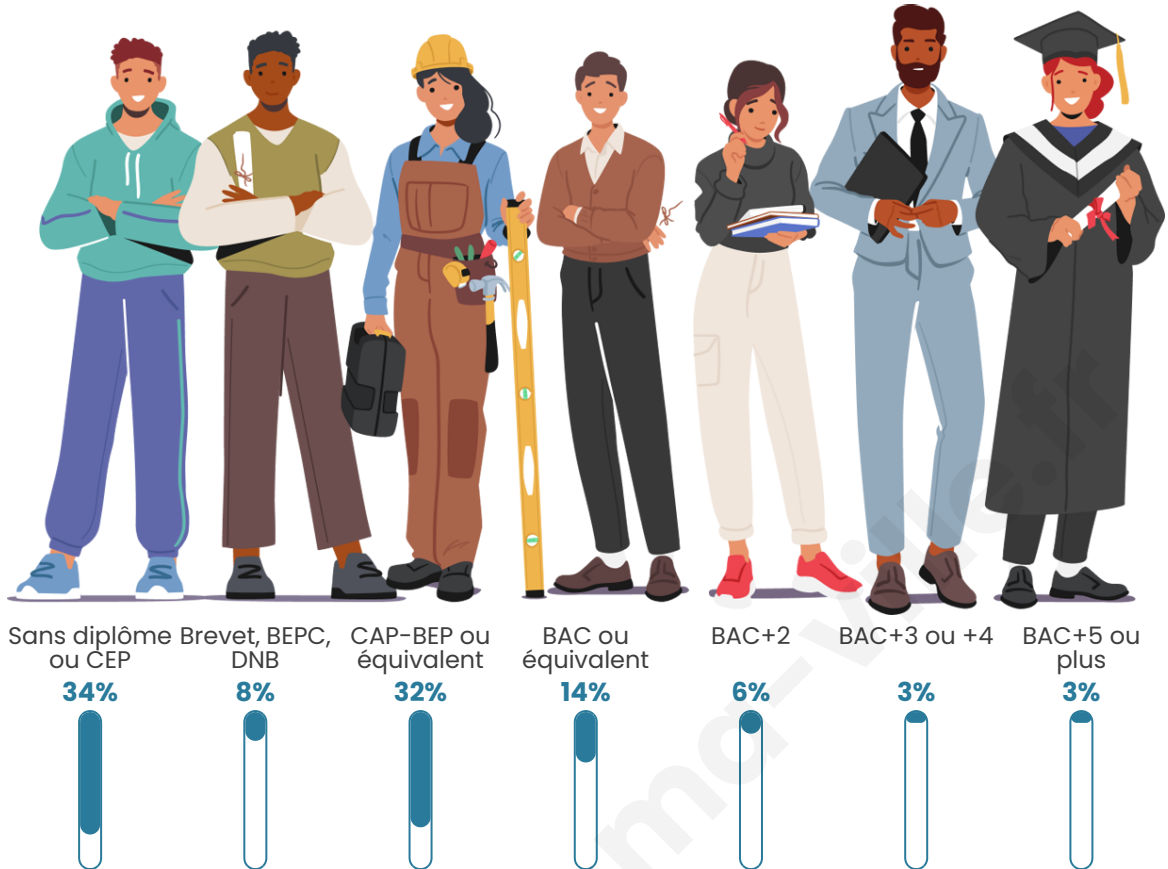
## Tranche d'âge



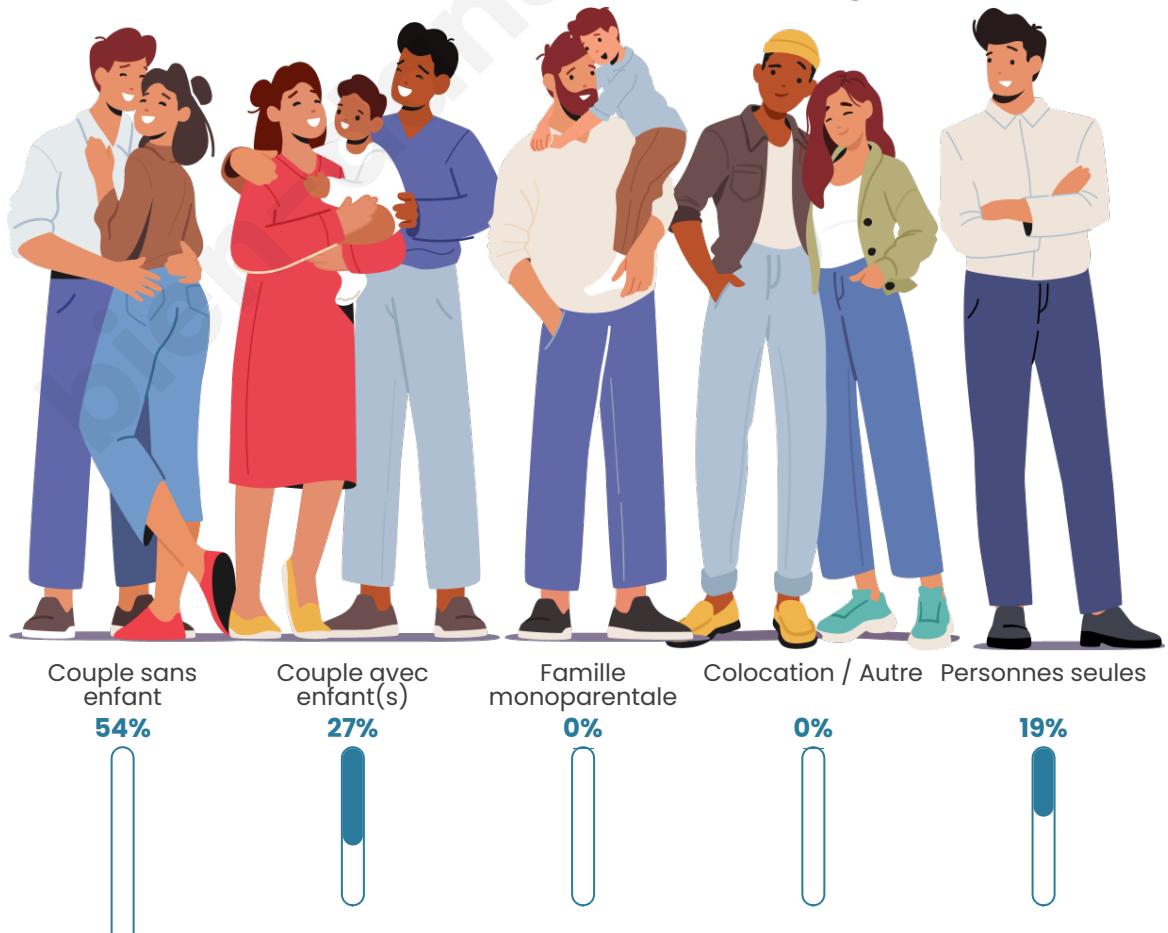
## Activité professionnelle



## Niveau de diplôme



## Composition des ménages





## Profils électoraux

### Premier tour

	Marine LE PEN	38.07 %
	Emmanuel MACRON	24.77 %
	Jean-Luc MÉLENCHON	11.01 %
	Valérie PÉCRESSÉ	7.34 %
	Jean LASSALLE	6.42 %
	Éric ZEMMOUR	5.05 %
	Yannick JADOT	2.29 %
	Nicolas DUPONT-AIGNAN	2.29 %
	Anne HIDALGO	1.38 %
	Philippe POUTOU	0.92 %
	Fabien ROUSSEL	0.46 %
	Nathalie ARTHAUD	0.00 %

**283 inscrits**

Participation : 79.51%  
Votes blancs : 2.67%  
Votes nuls : 0.44%

## Second tour



Emmanuel  
MACRON

41,83 %



Marine LE PEN

58,17 %

### 283 inscrits

Participation : 78.09%  
Votes blancs : 4.07%  
Votes nuls : 1.81%

bien-dans-ma-ville.fr

# Sécurité



Agressions physiques / sexuelles

0



Cambriolages

0



Vols / dégradations

0



Stupéfiants

0

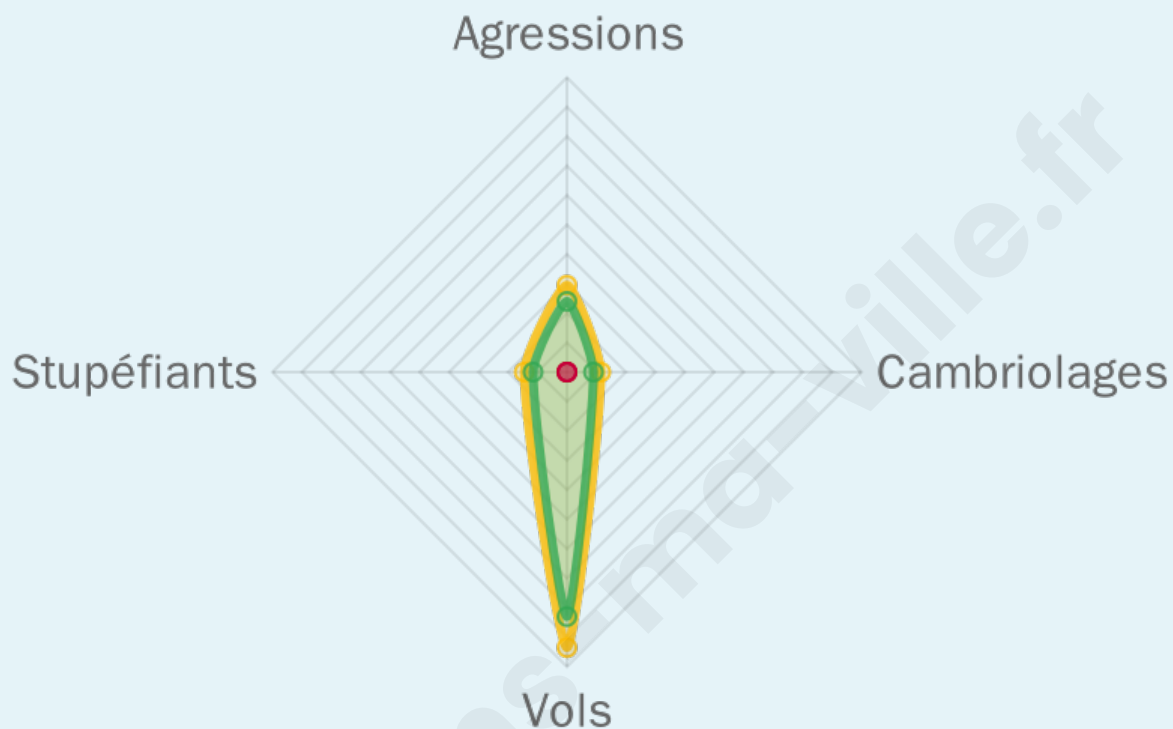
## Evolution du nombre d'infractions



## Pour comparer

(en proportion du nombre d'habitants)

■ Ville ■ Département ■ Région



Sources : Bases statistiques communale, départementale et régionale de la délinquance enregistrée par la police et la gendarmerie nationales selon les dernières parutions officielles de 2025 portant sur l'année 2024 ([data.gouv](https://data.gouv.fr)).

Agressions physiques / sexuelles : Violences sexuelles, coups et blessures volontaires intrafamiliaux, coups et blessures volontaires, autres coups, blessures volontaires et vols violents sans arme.

Cambriolages : Cambriolages de logements.

Vols : Vols avec armes, vols d'accessoires sur véhicules, vols dans les véhicules, vols de véhicules, vols sans violence contre des personnes, destructions, dégradations volontaires et escroqueries.

Stupéfiants : Trafic de stupéfiants dont (AFD) et usage de stupéfiants.

# Services à la population



## Commerce

Hypermarché	X <u>Romorantin-Lanthenay</u> 16km
Supermarché	X <u>Graçay</u> 8km
Superette	X <u>Bagneux</u> 3km
Boulangerie	X <u>Dun-le-Poëlier</u> 2km
Boucherie	X <u>Graçay</u> 8km
Restaurant	1
Garage	X <u>Dun-le-Poëlier</u> 3km
Station-service	X <u>Graçay</u> 9km
Banque	X <u>Dun-le-Poëlier</u> 2km
La poste	X <u>Saint-Georges-sur-la-Prée</u> 11km
Coiffeur	X <u>Genouilly</u> 8km
Tabac	X <u>Villefranche-sur-Cher</u> 10km
Bars / discothèque	X <u>Dun-le-Poëlier</u> 2km
Bibliothèque	X <u>Saint-Georges-sur-la-Prée</u> 12km
Cinéma	X <u>Vatan</u> 14km
Vétérinaire	X <u>Graçay</u> 8km



## Santé

Pharmacie	X <u>Graçay</u> 8km
Hôpital	X <u>Romorantin-Lanthenay</u> 18km
Laboratoire d'analyses médicales	X <u>Romorantin-Lanthenay</u> 18km
Etablissement pour handicapé	X <u>Valençay</u> 17km
EHPA	X <u>Graçay</u> 8km
Médecin	X <u>Genouilly</u> 8km
Dentiste	X <u>Chabris</u> 11km
Chirurgien	X <u>Romorantin-Lanthenay</u> 18km
Dermatologue	X <u>Saint-Julien-sur-Cher</u> 9km
Anesthésiste	X <u>Saint-Doulchard</u> 45km
Gastro-entérologue	X <u>Saint-Aignan</u> 34km
Gynécologue	X <u>Plou</u> 36km
Cancérologue	X <u>Saint-Doulchard</u> 45km
Neurologue	X <u>Châteauroux</u> 43km
Ophthalmologue	X <u>Luçay-le-Mâle</u> 27km
ORL	X <u>Vierzon</u> 23km
Cardiologue	X <u>Issoudun</u> 32km
Pédiatre	X <u>Saint-Doulchard</u> 45km
Pneumologue	X <u>Méreau</u> 20km
Psychologue	X <u>Romorantin-Lanthenay</u> 18km
Radiologue	X <u>Romorantin-Lanthenay</u> 18km
Rhumatologue	X <u>Méreau</u> 20km
Sage-femme	X <u>Romorantin-Lanthenay</u> 18km



## Éducation

Crèche	X <u>Orville</u> 8km
Ecole maternelle Public	X <u>Dun-le-Poëlier</u> 2km
Ecole maternelle Privé	X <u>Céré-la-Ronde</u> 45km
Ecole primaire Public	1
Ecole primaire Privé	X <u>Villefranche-sur-Cher</u> 10km
Collège Public	X <u>Chabris</u> 11km
Collège Privé	X <u>Romorantin-Lanthenay</u> 18km
Lycée Public	X <u>Romorantin-Lanthenay</u> 19km
Lycée Privé	X <u>Vierzon</u> 22km

Sources : Base Sirene des entreprises et de leurs établissements selon les dernières parutions officielles de 2025 portant sur l'année 2024 ([data.gouv](#)). Liste, localisation et tarifs des professionnels de santé selon les dernières parutions officielles de 2025 portant sur l'année 2024 ([opendatasoft](#)) et FINISS Extraction du Fichier des établissements selon les dernières parutions officielles de 2025 portant sur l'année 2024 ([data.gouv](#)). Adresse et géolocalisation des établissements d'enseignement du premier et second degrés selon les dernières parutions officielles de 2025 portant sur l'année 2024 ([data.education.gouv](#))

## Villes autour de Anjouin

Ville	Habitants	Superficie	Pop densité	Pop active	Taux chômage	Revenu moyen	Prix immobilier
Dun-le-Poëlier	445	22 km <sup>2</sup>	20 h/km <sup>2</sup>	35.5%	5.6%	19 150 €/an	699 €/m <sup>2</sup>
Bagneux	172	25 km <sup>2</sup>	7 h/km <sup>2</sup>	48.8%	4.1%	21 070 €/an	2 859 €/m <sup>2</sup>
Orville	137	9 km <sup>2</sup>	15 h/km <sup>2</sup>	46%	5.8%	20 860 €/an	2 689 €/m <sup>2</sup>
Saint-Christophe-en-Bazelle	355	13 km <sup>2</sup>	27 h/km <sup>2</sup>	40.8%	5.4%	21 350 €/an	753 €/m <sup>2</sup>
Saint-Outrille	214	12 km <sup>2</sup>	18 h/km <sup>2</sup>	33.6%	6.1%	22 280 €/an	939 €/m <sup>2</sup>
Genouilly	657	34 km <sup>2</sup>	19 h/km <sup>2</sup>	40.5%	5.8%	21 040 €/an	828 €/m <sup>2</sup>
Saint-Loup	354	14 km <sup>2</sup>	25 h/km <sup>2</sup>	48.3%	5.9%	21 790 €/an	1 113 €/m <sup>2</sup>
La Chapelle-Montmartin	407	10 km <sup>2</sup>	41 h/km <sup>2</sup>	40.5%	2%	21 620 €/an	1 227 €/m <sup>2</sup>
Graçay (2 avis)	1 234	31 km <sup>2</sup>	40 h/km <sup>2</sup>	38.5%	7.2%	20 540 €/an	846 €/m <sup>2</sup>
Sembleçay	100	8 km <sup>2</sup>	13 h/km <sup>2</sup>	43%	3%	NC	785 €/m <sup>2</sup>
Saint-Julien-sur-Cher	742	16 km <sup>2</sup>	46 h/km <sup>2</sup>	44.6%	5.4%	22 480 €/an	1 664 €/m <sup>2</sup>
Maray	221	27 km <sup>2</sup>	8 h/km <sup>2</sup>	43%	4.1%	20 220 €/an	1 361 €/m <sup>2</sup>
Langon-sur-Cher (1 avis)	821	38 km <sup>2</sup>	22 h/km <sup>2</sup>	47.7%	5.6%	22 940 €/an	1 195 €/m <sup>2</sup>
Menetou-sur-Nahon	132	7 km <sup>2</sup>	19 h/km <sup>2</sup>	43.9%	3.8%	21 530 €/an	1 493 €/m <sup>2</sup>
Poulaines (1 avis)	816	46 km <sup>2</sup>	18 h/km <sup>2</sup>	41.3%	3.7%	20 280 €/an	1 109 €/m <sup>2</sup>

bien-dans-ma-ville.fr



# **Vous aimez votre ville ? Notez-la !**

Et faites-nous part de vos remarques constructives



Avec

**BIEN** dans ma **VILLE** 