



Version web

# Ville de Angeduc

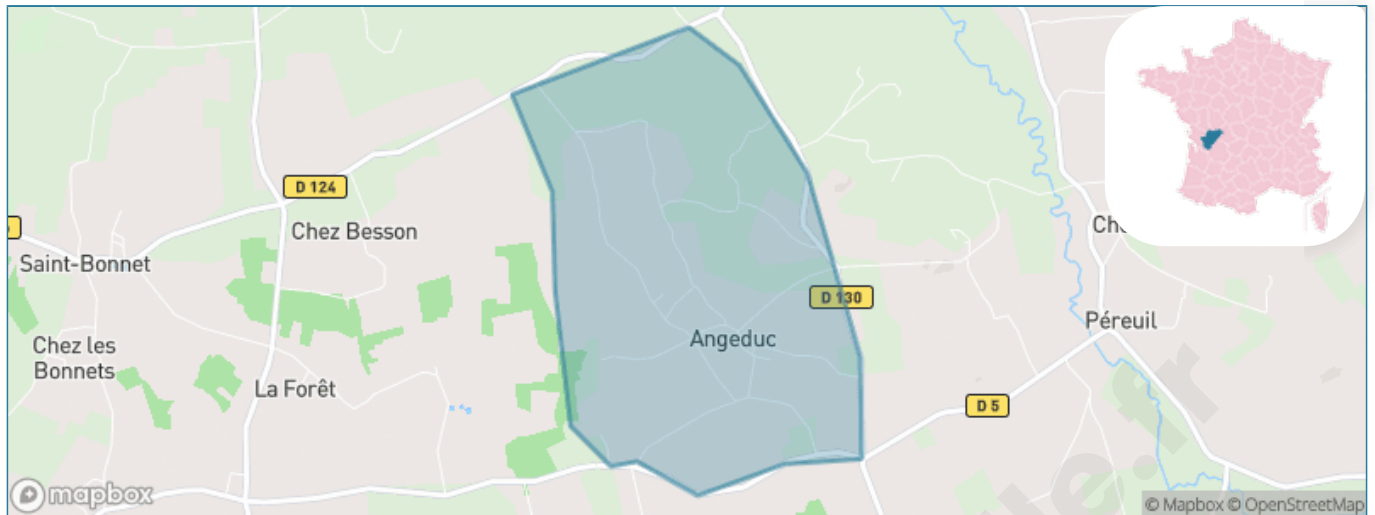
Présenté par

**BIEN** dans  
ma **VILLE** 

# Sommaire

Situation géographique .....	3
Statistiques sur la population .....	4
Evolution du nombre d'habitants .....	4
Tranche d'âge .....	5
0-14 ans .....	5
15-29 ans .....	5
30-44 ans .....	5
45-59 ans .....	5
60-74 ans .....	5
75-89 ans .....	5
90 ans et + .....	5
Activité professionnelle .....	5
Agriculteurs .....	5
Artisans, Commerçants .....	5
Cadres et sup. ....	5
Professions intermédiaires .....	5
Employé .....	5
Ouvrier .....	5
Retraité .....	5
Autres .....	5
Niveau de diplôme .....	6
Sans diplôme ou CEP .....	6
Brevet, BEPC, DNB .....	6
CAP-BEP ou équivalent .....	6
BAC ou équivalent .....	6
BAC+2 .....	6
BAC+3 ou +4 .....	6
BAC+5 ou plus .....	6
Composition des ménages .....	6
Couple sans enfant .....	6
Couple avec enfant(s) .....	6
Famille monoparentale .....	6
Colocation / Autre .....	6
Personnes seules .....	6
Profils électoraux .....	7
Premier tour .....	7
Sécurité .....	8
Evolution du nombre d'infractions .....	8
Pour comparer .....	9
Services à la population .....	10
Commerce .....	10
Éducation .....	10
Villes autour de Angeduc .....	12

# Situation géographique



## i Informations clés

- **Région** : Nouvelle-Aquitaine
- **Département** : Charente
- **Code postal** : 16300
- **Superficie** : 3 km<sup>2</sup>



# Statistiques sur la population



Nombre d'habitants

**145**



Age moyen

**41 ans**



Pop active

**39.3%**



Taux chômage

**5%**



Pop densité

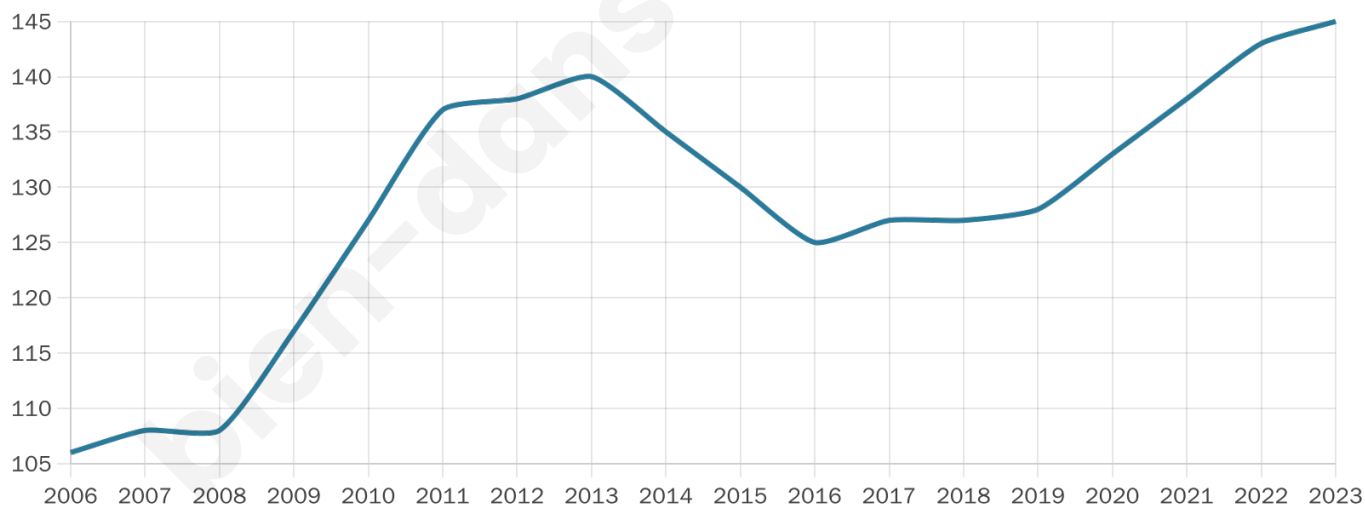
**48 h/km<sup>2</sup>**



Revenu moyen

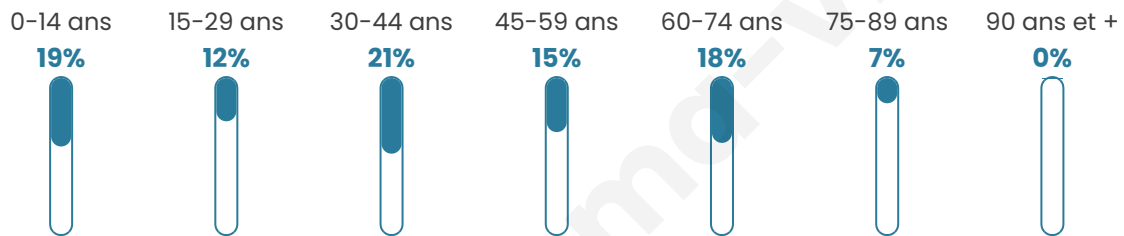
**21 960 €/an**

## Evolution du nombre d'habitants

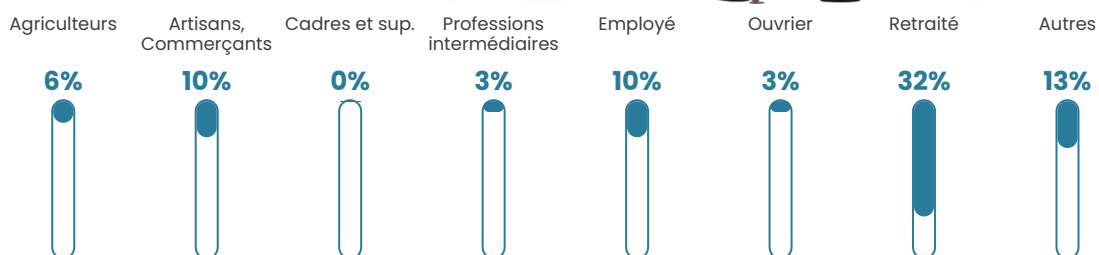


Sources : Institut national de la statistique et des études économiques (insee) selon Les dernières parutions officielles de 2024 portant sur les années 2020, 2021 et 2022.

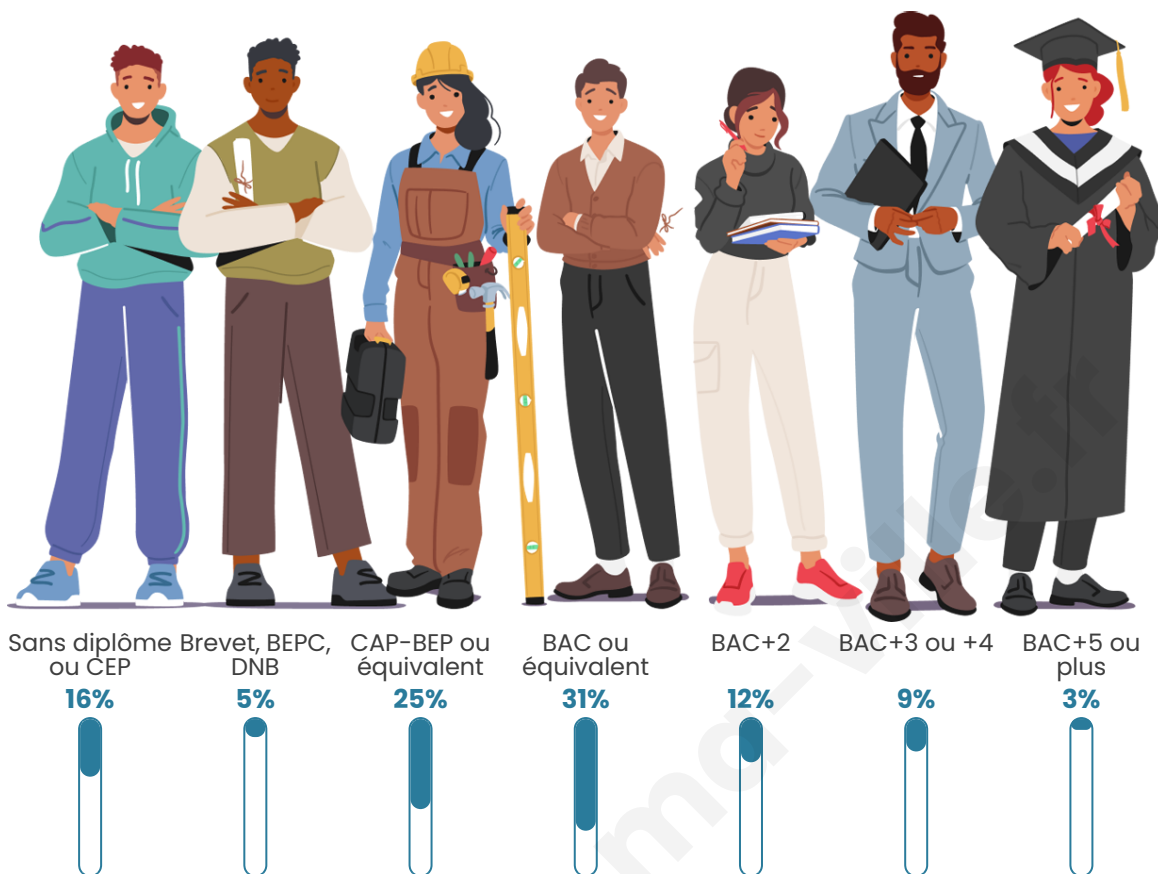
## Tranche d'âge



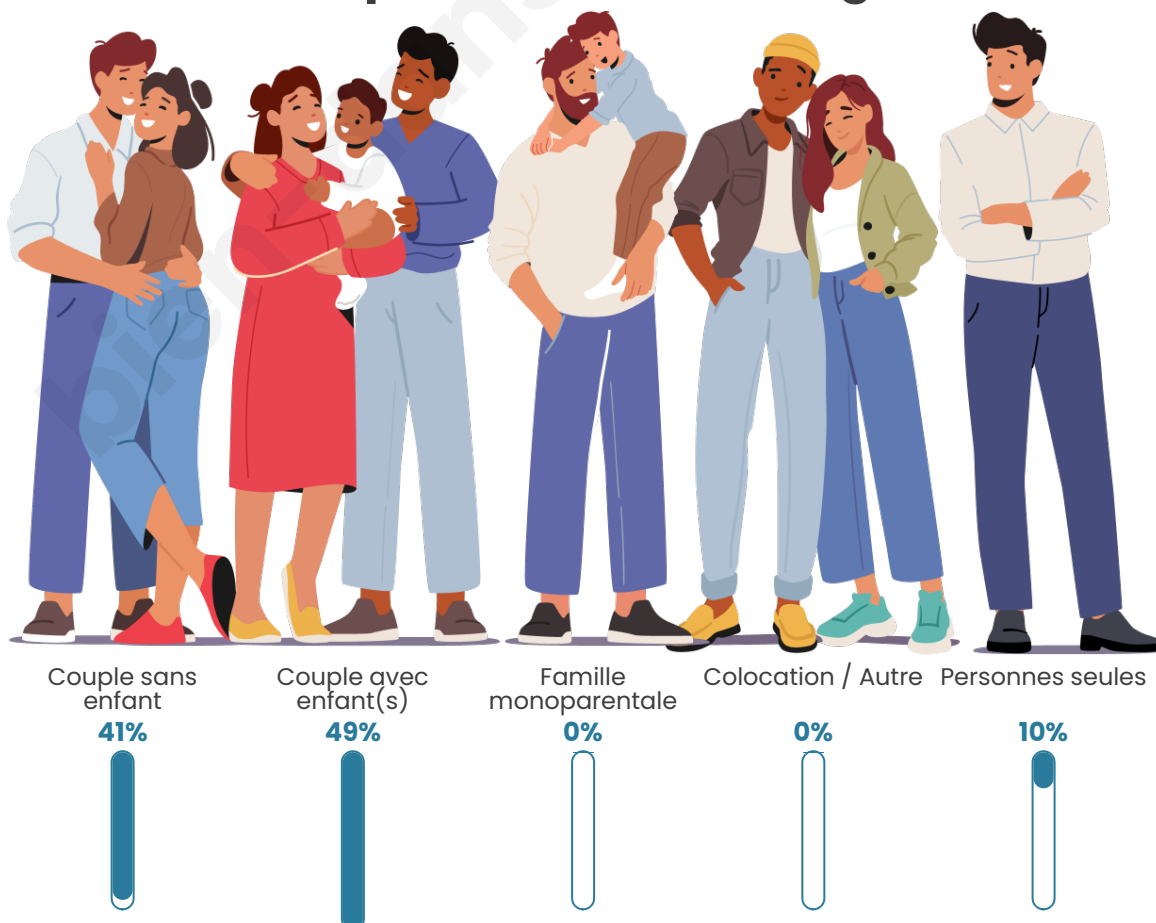
## Activité professionnelle



## Niveau de diplôme



## Composition des ménages



# Profils électoraux

## Premier tour

	Marine LE PEN	40.24 %
	Emmanuel MACRON	25.61 %
	Jean-Luc MÉLENCHON	21.95 %
	Fabien ROUSSEL	3.66 %
	Éric ZEMMOUR	2.44 %
	Yannick JADOT	2.44 %
	Jean LASSALLE	1.22 %
	Valérie PÉCRESE	1.22 %
	Nicolas DUPONT-AIGNAN	1.22 %
	Nathalie ARTHAUD	0.00 %
	Anne HIDALGO	0.00 %
	Philippe POUTOU	0.00 %



### 103 inscrits

Participation : 80.58%

Votes blancs : 1.20%

Votes nuls : 0.00%

## Second tour

	Emmanuel MACRON	41,33 %
	Marine LE PEN	58,67 %

### 103 inscrits

Participation : 78.64%

Votes blancs : 4.94%

Votes nuls : 2.47%

# Sécurité



Agressions physiques / sexuelles

0



Cambriolages

0



Vols / dégradations

0



Stupéfiants

0

## Evolution du nombre d'infractions



## Pour comparer

(en proportion du nombre d'habitants)



Sources : Bases statistiques communale, départementale et régionale de la délinquance enregistrée par la police et la gendarmerie nationales selon les dernières parutions officielles de 2025 portant sur l'année 2024 ([data.gouv](https://data.gouv.fr)).

Agressions physiques / sexuelles : Violences sexuelles, coups et blessures volontaires intrafamiliaux, coups et blessures volontaires, autres coups, blessures volontaires et vols violents sans arme.

Cambriolages : Cambriolages de logements.

Vols : Vols avec armes, vols d'accessoires sur véhicules, vols dans les véhicules, vols de véhicules, vols sans violence contre des personnes, destructions, dégradations volontaires et escroqueries.

Stupéfiants : Trafic de stupéfiants dont (AFD) et usage de stupéfiants.

# Services à la population



## Commerce

Hypermarché	X <u>Barbezieux-Saint-Hilaire</u> 8km
Supermarché	X <u>Val des Vignes</u> 2km
Superette	X <u>Val des Vignes</u> 6km
Boulangerie	X <u>Coteaux-du-Blanzacais</u> 6km
Boucherie	X <u>Saint-Médard</u> 7km
Restaurant	X <u>Coteaux-du-Blanzacais</u> 6km
Garage	X <u>Val des Vignes</u> 3km
Station-service	X <u>Coteaux-du-Blanzacais</u> 6km
Banque	X <u>Coteaux-du-Blanzacais</u> 6km
La poste	X <u>Barbezieux-Saint-Hilaire</u> 7km
Coiffeur	X <u>Salles-de-Barbezieux</u> 6km
Tabac	X <u>Coteaux-du-Blanzacais</u> 6km
Bars / discothèque	X <u>Coteaux-du-Blanzacais</u> 6km
Bibliothèque	X <u>Barbezieux-Saint-Hilaire</u> 8km
Cinéma	X <u>Coteaux-du-Blanzacais</u> 6km
Vétérinaire	X <u>Barbezieux-Saint-Hilaire</u> 8km



## Santé

Pharmacie	X <u>Coteaux-du-Blanzacais</u> 6km
Hôpital	X <u>Barbezieux-Saint-Hilaire</u> 6km
Laboratoire d'analyses médicales	X <u>Barbezieux-Saint-Hilaire</u> 9km
Etablissement pour handicapé	X <u>Coteaux-du-Blanzacais</u> 6km
EHPA	X <u>Barbezieux-Saint-Hilaire</u> 6km
Médecin	X <u>Coteaux-du-Blanzacais</u> 7km
Dentiste	X <u>Val des Vignes</u> 6km
Chirurgien	X <u>Châteauneuf-sur-Charente</u> 13km
Dermatologue	X <u>Barbezieux-Saint-Hilaire</u> 8km
Anesthésiste	X <u>Angoulême</u> 24km
Gastro-entérologue	X <u>Angoulême</u> 25km
Gynécologue	X <u>Angoulême</u> 26km
Cancérologue	X <u>Périgueux</u> 69km
Neurologue	X <u>Saint-Michel</u> 21km
Ophtalmologue	X <u>Barbezieux-Saint-Hilaire</u> 9km
ORL	X <u>Saint-Michel</u> 21km
Cardiologue	X <u>Barbezieux-Saint-Hilaire</u> 7km
Pédiatre	X <u>Soyaux</u> 26km
Pneumologue	X <u>Fléac</u> 24km
Psychologue	X <u>Angoulême</u> 24km
Radiologue	X <u>La Couronne</u> 19km
Rhumatologue	X <u>Jonzac</u> 30km
Sage-femme	X <u>Châteauneuf-sur-Charente</u> 13km



## Éducation

Crèche	X <u>Val des Vignes</u> 6km
Ecole maternelle Public	X <u>Coteaux-du-Blanzacais</u> 7km
Ecole maternelle Privé	X <u>Marsac</u> 28km
Ecole primaire Public	X <u>Val des Vignes</u> 2km
Ecole primaire Privé	X <u>Barbezieux-Saint-Hilaire</u> 9km
Collège Public	X <u>Coteaux-du-Blanzacais</u> 6km

Collège Privé	X <u>Barbezieux-Saint-Hilaire</u> 9km
Lycée Public	X <u>Salles-de-Barbezieux</u> 6km
Lycée Privé	X <u>Verrières</u> 19km

Sources : Base Sirene des entreprises et de leurs établissements selon les dernières parutions officielles de 2025 portant sur l'année 2024 ([data.gouv](#)). Liste, localisation et tarifs des professionnels de santé selon les dernières parutions officielles de 2025 portant sur l'année 2024 ([opendatasoft](#)) et FINESS Extraction du Fichier des établissements selon les dernières parutions officielles de 2025 portant sur l'année 2024 ([data.gouv](#)). Adresse et géolocalisation des établissements d'enseignement du premier et second degrés selon les dernières parutions officielles de 2025 portant sur l'année 2024 ([data.education.gouv](#))

bien-dans-ma-ville.fr

## Villes autour de Angeduc

Ville	Habitants	Superficie	Pop densité	Pop active	Taux chômage	Revenu moyen	Prix immobilier
Saint-Aulais-la-Chapelle	219	14 km <sup>2</sup>	16 h/km <sup>2</sup>	47.5%	3.7%	21 510 €/an	361 €/m <sup>2</sup>
Saint-Bonnet	409	17 km <sup>2</sup>	24 h/km <sup>2</sup>	44.5%	3.9%	22 860 €/an	1 206 €/m <sup>2</sup>
Ladiville	135	7 km <sup>2</sup>	19 h/km <sup>2</sup>	49.6%	2.2%	25 690 €/an	652 €/m <sup>2</sup>
Vignolles	170	8 km <sup>2</sup>	21 h/km <sup>2</sup>	41.8%	5.3%	24 000 €/an	738 €/m <sup>2</sup>
Val des Vignes	1 352	50 km <sup>2</sup>	27 h/km <sup>2</sup>	41.6%	3.3%	21 690 €/an	1 236 €/m <sup>2</sup>
Brie-sous-Barbezieux	109	6 km <sup>2</sup>	18 h/km <sup>2</sup>	51.4%	1.8%	22 380 €/an	2 505 €/m <sup>2</sup>
Bessac	122	10 km <sup>2</sup>	12 h/km <sup>2</sup>	41%	4.9%	19 620 €/an	1 003 €/m <sup>2</sup>
Coteaux-du-Blanzacais	1 013	23 km <sup>2</sup>	44 h/km <sup>2</sup>	44.1%	6.1%	20 870 €/an	906 €/m <sup>2</sup>
Étriac	206	9 km <sup>2</sup>	23 h/km <sup>2</sup>	48.1%	1.5%	23 520 €/an	1 411 €/m <sup>2</sup>
Champagne-Vigny	234	8 km <sup>2</sup>	29 h/km <sup>2</sup>	49.6%	4.7%	23 080 €/an	1 029 €/m <sup>2</sup>
Saint-Médard	303	8 km <sup>2</sup>	38 h/km <sup>2</sup>	43.2%	5.3%	21 800 €/an	861 €/m <sup>2</sup>
Salles-de-Barbezieux	407	9 km <sup>2</sup>	45 h/km <sup>2</sup>	44.7%	4.7%	22 720 €/an	1 359 €/m <sup>2</sup>
Challignac	335	13 km <sup>2</sup>	26 h/km <sup>2</sup>	49.9%	3.3%	21 420 €/an	1 307 €/m <sup>2</sup>
Barbezieux-Saint-Hilaire (1 avis)	4 726	26 km <sup>2</sup>	182 h/km <sup>2</sup>	40%	5.5%	20 230 €/an	1 156 €/m <sup>2</sup>
Deviat	135	8 km <sup>2</sup>	17 h/km <sup>2</sup>	40.7%	7.4%	17 010 €/an	533 €/m <sup>2</sup>

bien-dans-ma-ville.fr



# Vous aimez votre ville ? Notez-la !

Et faites-nous part de vos remarques constructives



Avec

**BIEN** dans  
ma **VILLE** 