



Version web

Ville de Andance

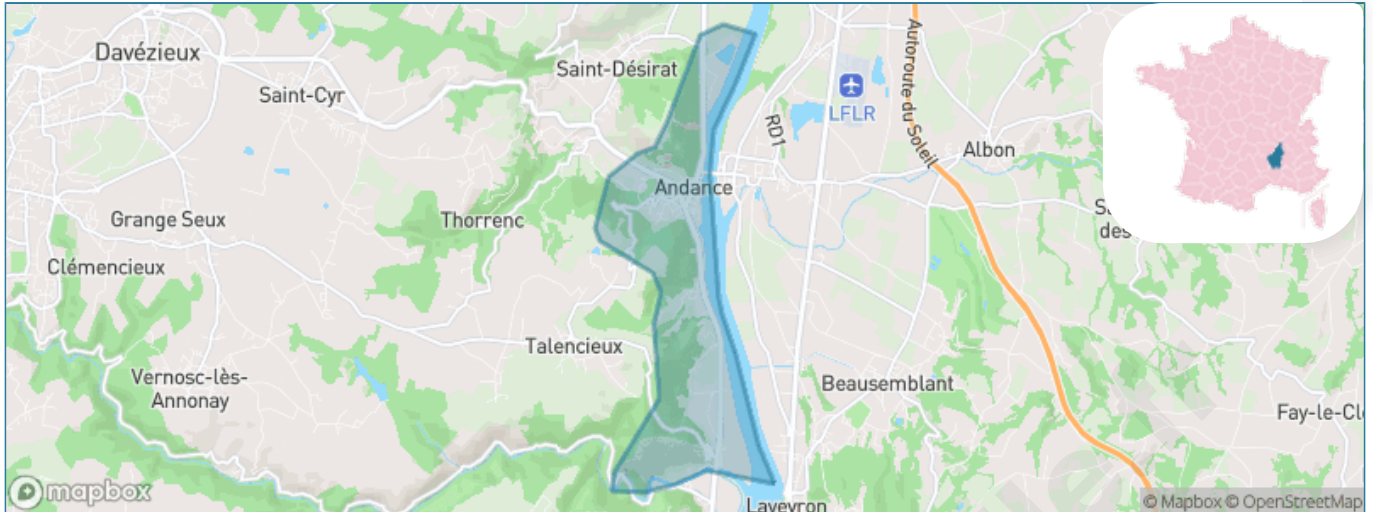
Présenté par

BIEN dans
ma **VILLE** 

Sommaire

Situation géographique	3
Statistiques sur la population	4
Evolution du nombre d'habitants	4
Tranche d'âge	5
<i>0-14 ans</i>	5
<i>15-29 ans</i>	5
<i>30-44 ans</i>	5
<i>45-59 ans</i>	5
<i>60-74 ans</i>	5
<i>75-89 ans</i>	5
<i>90 ans et +</i>	5
Activité professionnelle	5
<i>Agriculteurs</i>	5
<i>Artisans, Commerçants</i>	5
<i>Cadres et sup.</i>	5
<i>Professions intermédiaires</i>	5
<i>Employé</i>	5
<i>Ouvrier</i>	5
<i>Retraité</i>	5
<i>Autres</i>	5
Niveau de diplôme	6
<i>Sans diplôme ou CEP</i>	6
<i>Brevet, BEPC, DNB</i>	6
<i>CAP-BEP ou équivalent</i>	6
<i>BAC ou équivalent</i>	6
<i>BAC+2</i>	6
<i>BAC+3 ou +4</i>	6
<i>BAC+5 ou plus</i>	6
Composition des ménages	6
<i>Couple sans enfant</i>	6
<i>Couple avec enfant(s)</i>	6
<i>Famille monoparentale</i>	6
<i>Colocation / Autre</i>	6
<i>Personnes seules</i>	6
Profils électoraux	7
<i>Premier tour</i>	7
Sécurité	8
<i>Evolution du nombre d'infractions</i>	8
<i>Pour comparer</i>	9
Services à la population	10
<i>Commerce</i>	10
<i>Éducation</i>	10
<i>Villes autour de Andance</i>	11

Situation géographique



i Informations clés

- **Région** : Auvergne-Rhône-Alpes
- **Département** : Ardèche
- **Code postal** : 07340
- **Superficie** : 6 km²



Statistiques sur la population



Nombre d'habitants

1192



Age moyen

40 ans



Pop active

52.8%



Taux chômage

8.7%



Pop densité

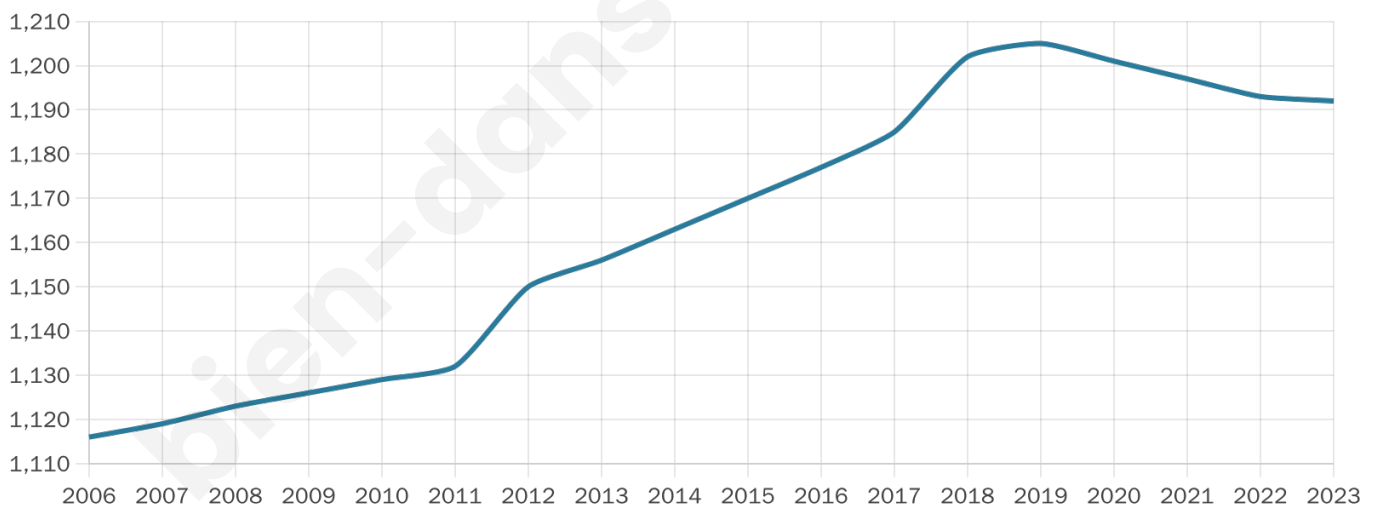
199 h/km²



Revenu moyen

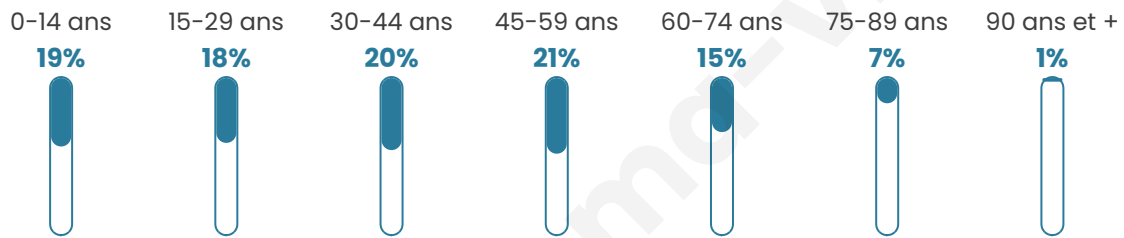
21 200 €/an

Evolution du nombre d'habitants

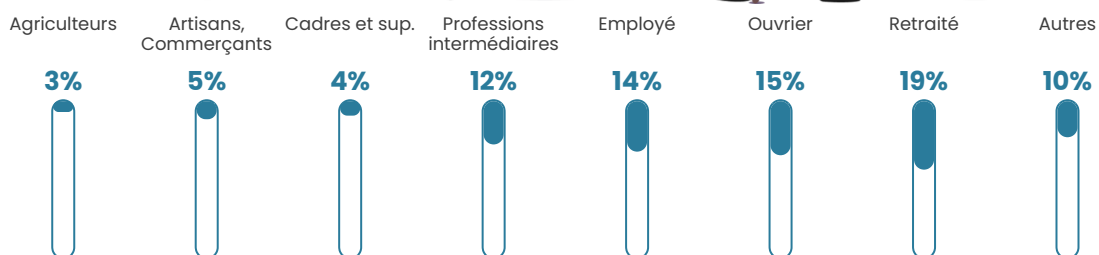


Sources : Institut national de la statistique et des études économiques (insee) selon Les dernières parutions officielles de 2024 portant sur les années 2020, 2021 et 2022.

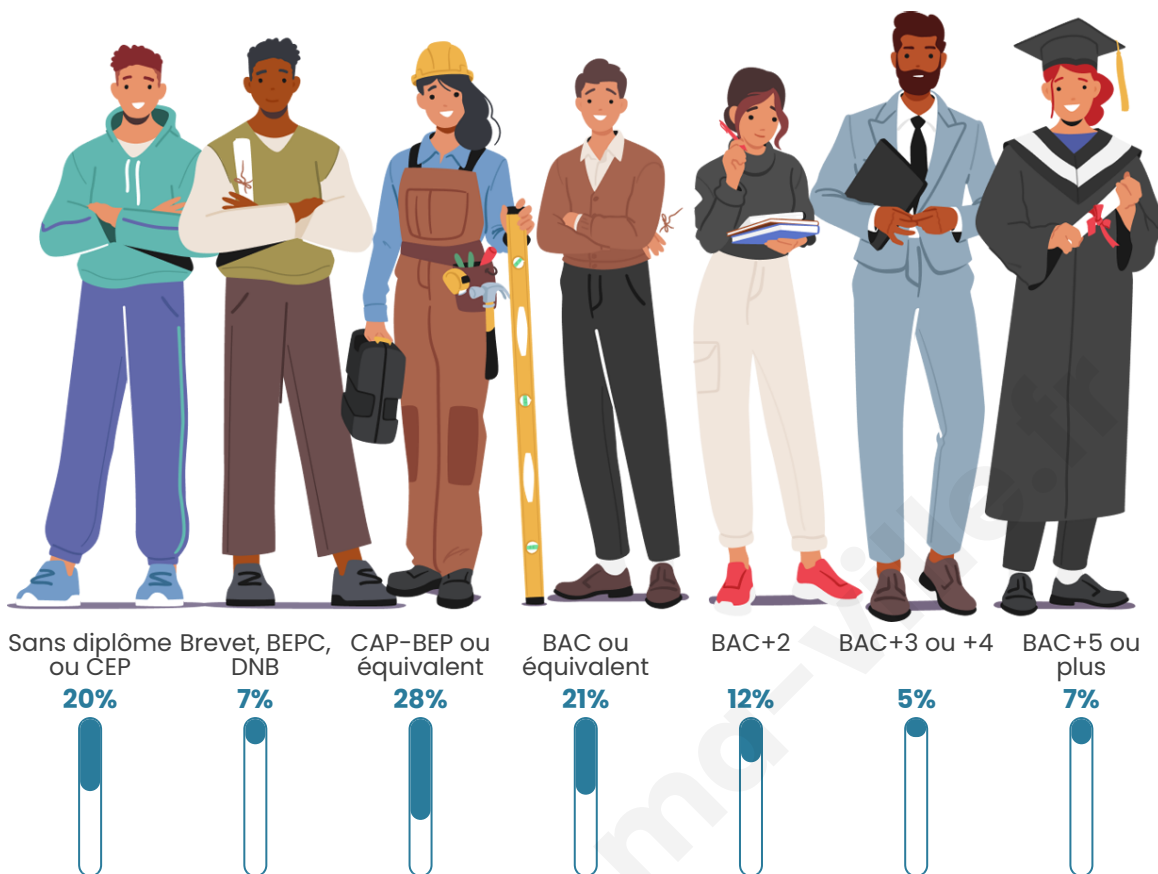
Tranche d'âge



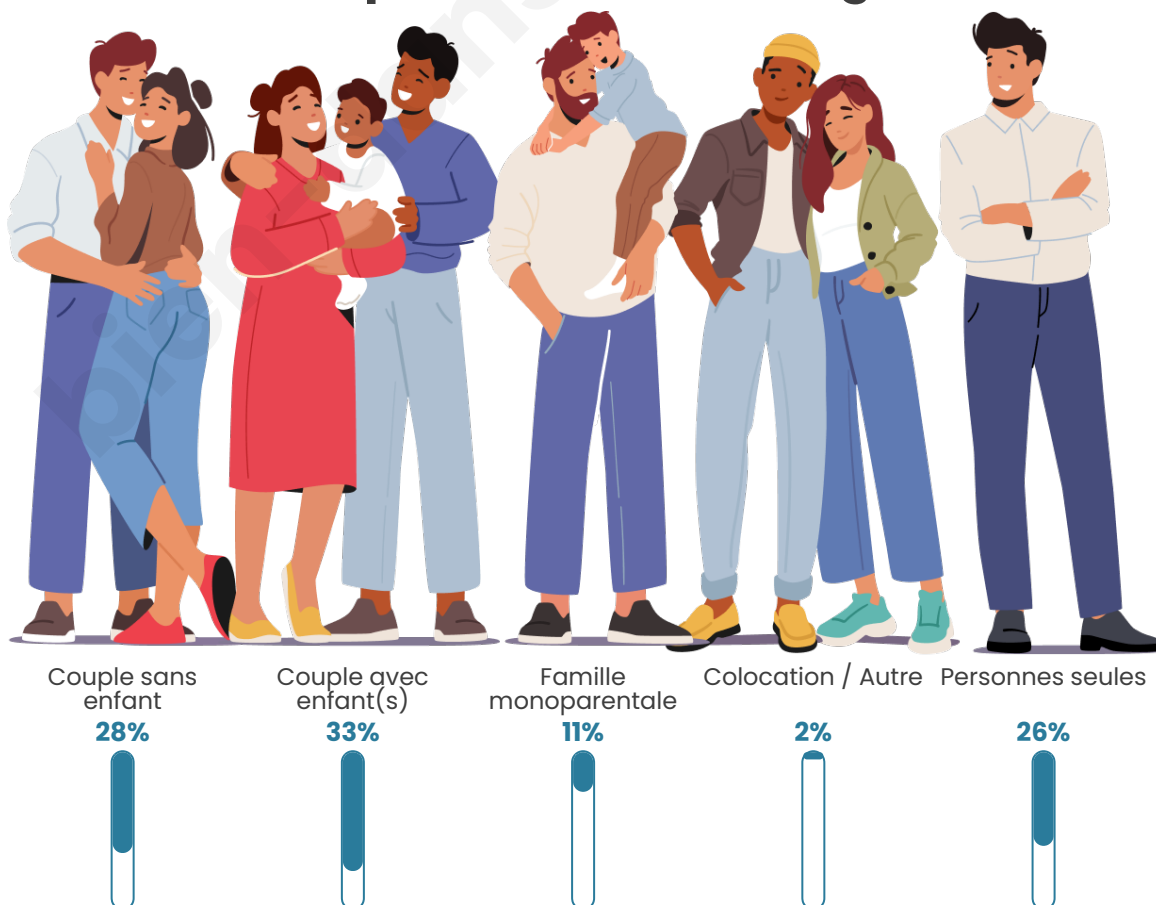
Activité professionnelle



Niveau de diplôme



Composition des ménages



Profils électoraux

Premier tour

	Marine LE PEN	28.34 %
	Emmanuel MACRON	22.48 %
	Jean-Luc MÉLENCHON	20.52 %
	Éric ZEMMOUR	6.35 %
	Valérie PÉCRESSÉ	4.89 %
	Jean LASSALLE	4.40 %
	Yannick JADOT	3.75 %
	Anne HIDALGO	3.09 %
	Nicolas DUPONT-AIGNAN	2.61 %
	Fabien ROUSSEL	2.12 %
	Nathalie ARTHAUD	0.98 %
	Philippe POUTOU	0.49 %



774 inscrits

Participation : 80.88%

Votes blancs : 1.44%

Votes nuls : 0.48%

Second tour

	Emmanuel MACRON	49,26 %
	Marine LE PEN	50,74 %

774 inscrits

Participation : 77.26%

Votes blancs : 7.86%

Votes nuls : 1.84%

Sécurité



Agressions physiques / sexuelles

0



Cambriolages

0



Vols / dégradations

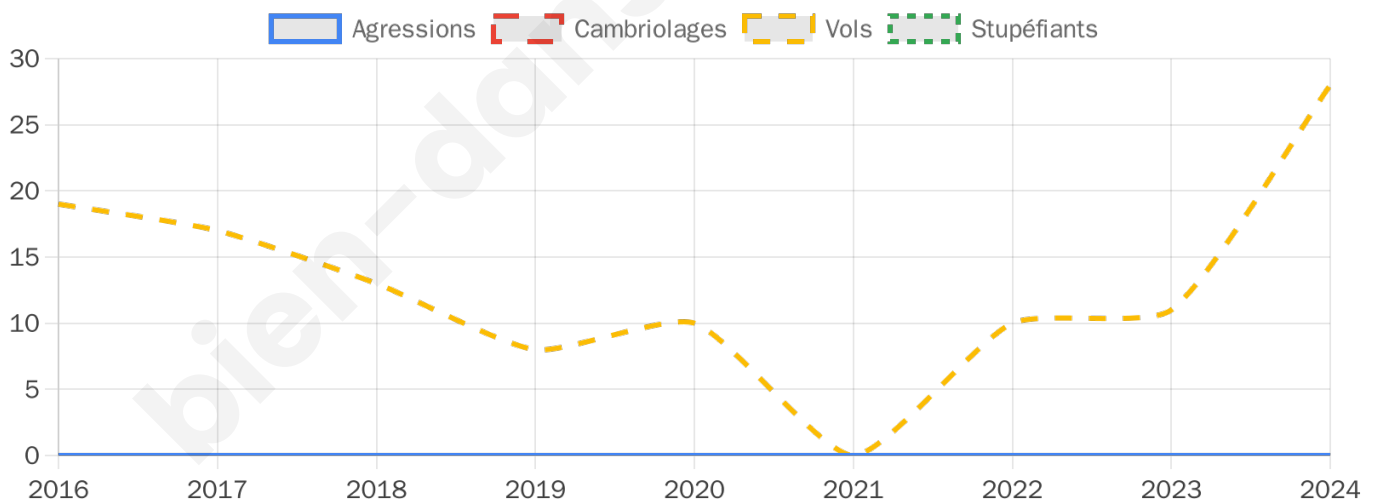
28



Stupéfiants

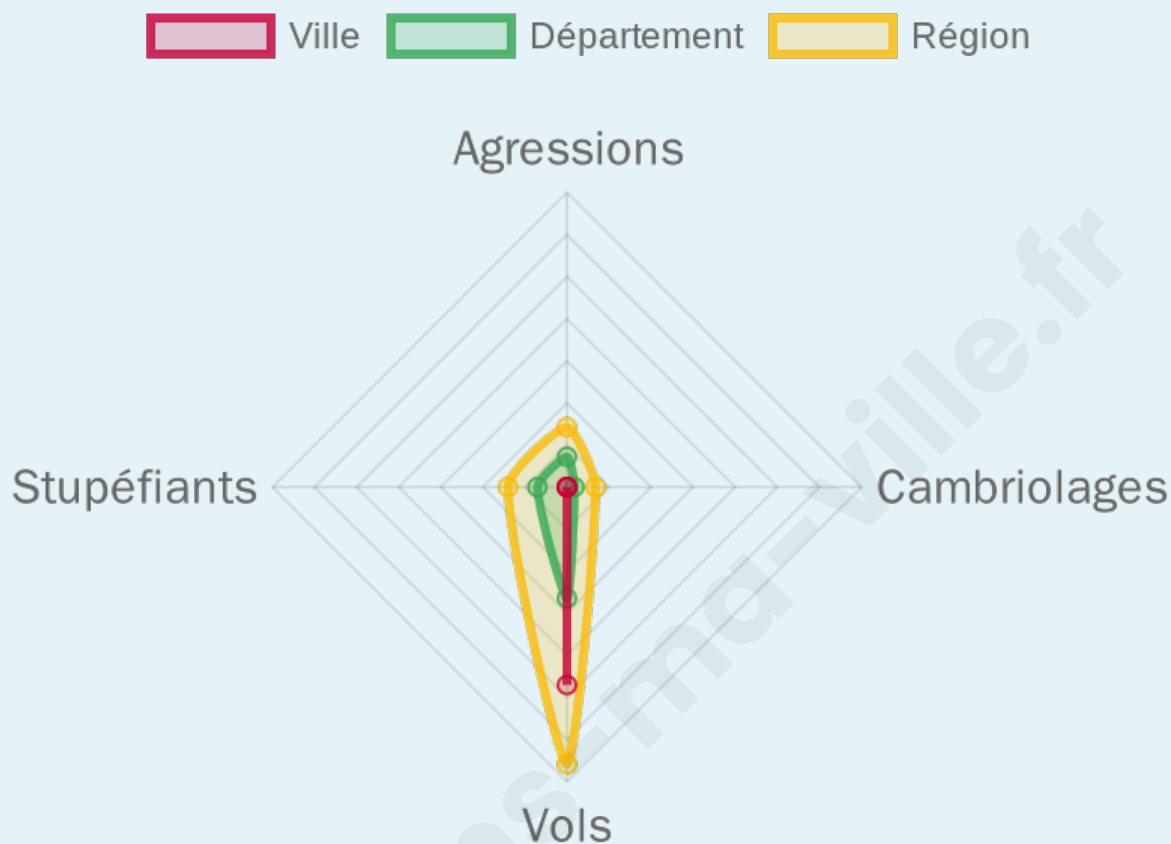
0

Evolution du nombre d'infractions



Pour comparer

(en proportion du nombre d'habitants)



Sources : Bases statistiques communale, départementale et régionale de la délinquance enregistrée par la police et la gendarmerie nationales selon les dernières parutions officielles de 2025 portant sur l'année 2024 ([data.gouv](https://data.gouv.fr)).

Agressions physiques / sexuelles : Violences sexuelles, coups et blessures volontaires intrafamiliaux, coups et blessures volontaires, autres coups, blessures volontaires et vols violents sans arme.

Cambriolages : Cambriolages de logements.

Vols : Vols avec armes, vols d'accessoires sur véhicules, vols dans les véhicules, vols de véhicules, vols sans violence contre des personnes, destructions, dégradations volontaires et escroqueries.

Stupéfiants : Trafic de stupéfiants dont (AFD) et usage de stupéfiants.

Services à la population



Commerce

Hypermarché	X Davézieux 8km
Supermarché	X Saint-Rambert-d'Albon 5km
Superette	1
Boulangerie	1
Boucherie	X Talencieux 1km
Restaurant	X Thorrenc 2km
Garage	3
Station-service	X Davézieux 6km
Banque	1
La poste	1
Coiffeur	3
Tabac	X Talencieux 1km
Bars / discothèque	2
Bibliothèque	X Saint-Étienne-de-Valoux 1km
Cinéma	X Saint-Vallier 7km
Vétérinaire	X Thorrenc 2km



Santé

Pharmacie	1
Hôpital	X Saint-Vallier 7km
Laboratoire d'analyses médicales	X Saint-Vallier 7km
Etablissement pour handicapé	X Saint-Vallier 6km
EHPA	X Vernosc-lès-Annonay 6km
Médecin	1
Dentiste	1
Chirurgien	X Saint-Étienne-de-Valoux 2km
Dermatologue	X Le Péage-de-Roussillon 15km
Anesthésiste	X Roussillon 15km
Gastro-entérologue	X Tournon-sur-Rhône 20km
Gynécologue	X Saint-Étienne-de-Valoux 2km
Cancérologue	X Valence 37km
Neurologue	X Bourg-de-Péage 30km
Ophtalmologue	X Annonay 9km
ORL	X Davézieux 7km
Cardiologue	X Davézieux 7km
Pédiatre	X Annonay 9km
Pneumologue	X Annonay 9km
Psychologue	X Annonay 9km
Radiologue	X Annonay 9km
Rhumatologue	X Romans-sur-Isère 29km
Sage-femme	X Sarras 6km



Éducation

Crèche	2
Ecole maternelle Public	X Saint-Rambert-d'Albon 7km
Ecole maternelle Privé	X Planfoy 32km
Ecole primaire Public	1
Ecole primaire Privé	1
Collège Public	X Saint-Vallier 7km
Collège Privé	X Saint-Rambert-d'Albon 7km
Lycée Public	X Saint-Vallier 5km
Lycée Privé	X Chanas 8km

Sources : Base Sirene des entreprises et de leurs établissements selon les dernières parutions officielles de 2025 portant sur l'année 2024 ([data.gouv](#)). Liste, localisation et tarifs des professionnels de santé selon les dernières parutions officielles de 2025 portant sur l'année 2024 ([opendatasoft](#)) et FINISS Extraction du Fichier des établissements selon les dernières parutions officielles de 2025 portant sur l'année 2024 ([data.gouv](#)). Adresse et géolocalisation des établissements d'enseignement du premier et second degrés selon les dernières parutions officielles de 2025 portant sur l'année 2024 ([data.education.gouv](#))

Villes autour de Andance

Ville	Habitants	Superficie	Pop densité	Pop active	Taux chômage	Revenu moyen	Prix immobilier
Thorrenc (1 avis)	356	3 km ²	119 h/km ²	42.1%	1.7%	24 930 €/an	1 090 €/m ²
Andancette (1 avis)	1 330	6 km ²	222 h/km ²	44.5%	6.1%	21 960 €/an	1 699 €/m ²
Talencieux (1 avis)	1 112	7 km ²	159 h/km ²	49%	2.2%	24 410 €/an	1 808 €/m ²
Saint-Étienne-de-Valoux	263	2 km ²	132 h/km ²	51.3%	2.7%	20 570 €/an	2 479 €/m ²
Saint-Désirat	891	7 km ²	127 h/km ²	44.1%	5.4%	22 910 €/an	1 427 €/m ²
Beauseblant	1 475	11 km ²	134 h/km ²	46.6%	5.6%	24 590 €/an	2 255 €/m ²
Saint-Cyr	1 476	8 km ²	185 h/km ²	48.4%	4.8%	24 050 €/an	1 594 €/m ²
Colombier-le-Cardinal	327	2 km ²	164 h/km ²	53.2%	3.7%	25 460 €/an	2 286 €/m ²
Champagne	652	4 km ²	163 h/km ²	44.9%	5.4%	22 810 €/an	1 695 €/m ²
Laveyron (2 avis)	1 253	5 km ²	251 h/km ²	44.3%	5.7%	21 030 €/an	2 147 €/m ²
Vernosc-lès-Annonay (1 avis)	2 725	16 km ²	170 h/km ²	45.6%	2.9%	23 840 €/an	1 733 €/m ²
Davézieux (2 avis)	3 205	5 km ²	641 h/km ²	38.1%	3%	23 670 €/an	1 968 €/m ²
Bogy (1 avis)	488	7 km ²	70 h/km ²	46.7%	2.3%	24 300 €/an	2 280 €/m ²
Sarras (2 avis)	2 220	11 km ²	202 h/km ²	46.7%	4.8%	22 220 €/an	1 611 €/m ²
Saint-Rambert-d'Albon (2 avis)	7 001	13 km ²	539 h/km ²	41.1%	7.2%	19 890 €/an	1 551 €/m ²

bien-dans-ma-ville.fr



Vous aimez votre ville ? Notez-la !

Et faites-nous part de vos remarques constructives



Avec

BIEN dans ma **VILLE** 