



Version web

Ville de Ancienville

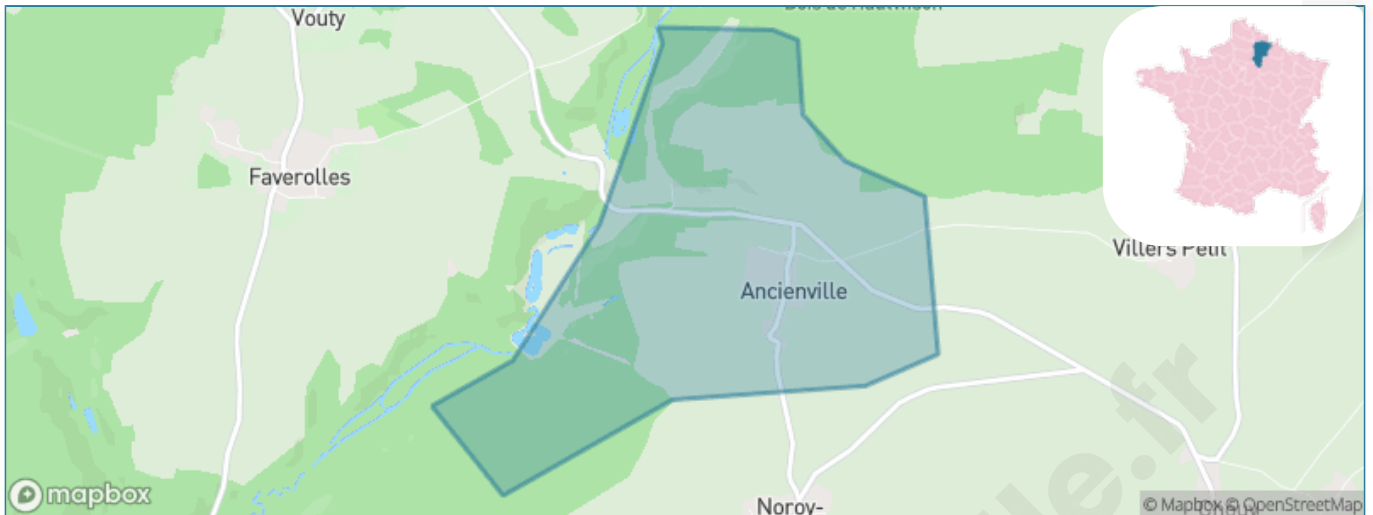
Présenté par

BIEN dans
ma **VILLE** 

Sommaire

Situation géographique	3
Statistiques sur la population	4
Evolution du nombre d'habitants	4
Tranche d'âge	5
<i>0-14 ans</i>	5
<i>15-29 ans</i>	5
<i>30-44 ans</i>	5
<i>45-59 ans</i>	5
<i>60-74 ans</i>	5
<i>75-89 ans</i>	5
<i>90 ans et +</i>	5
Activité professionnelle	5
<i>Agriculteurs</i>	5
<i>Artisans, Commerçants</i>	5
<i>Cadres et sup.</i>	5
<i>Professions intermédiaires</i>	5
<i>Employé</i>	5
<i>Ouvrier</i>	5
<i>Retraité</i>	5
<i>Autres</i>	5
Niveau de diplôme	6
<i>Sans diplôme ou CEP</i>	6
<i>Brevet, BEPC, DNB</i>	6
<i>CAP-BEP ou équivalent</i>	6
<i>BAC ou équivalent</i>	6
<i>BAC+2</i>	6
<i>BAC+3 ou +4</i>	6
<i>BAC+5 ou plus</i>	6
Composition des ménages	6
<i>Couple sans enfant</i>	6
<i>Couple avec enfant(s)</i>	6
<i>Famille monoparentale</i>	6
<i>Colocation / Autre</i>	6
<i>Personnes seules</i>	6
Profils électoraux	7
<i>Premier tour</i>	7
Sécurité	9
<i>Evolution du nombre d'infractions</i>	9
<i>Pour comparer</i>	10
Services à la population	11
<i>Commerce</i>	11
<i>Éducation</i>	11
<i>Villes autour de Ancienville</i>	13

Situation géographique



i Informations clés

- **Région** : Hauts-de-France
- **Département** : Aisne
- **Code postal** : 02600
- **Superficie** : 3 km²



Statistiques sur la population



Nombre d'habitants

78



Age moyen

41 ans



Pop active

47.4%



Taux chômage

6.4%



Pop densité

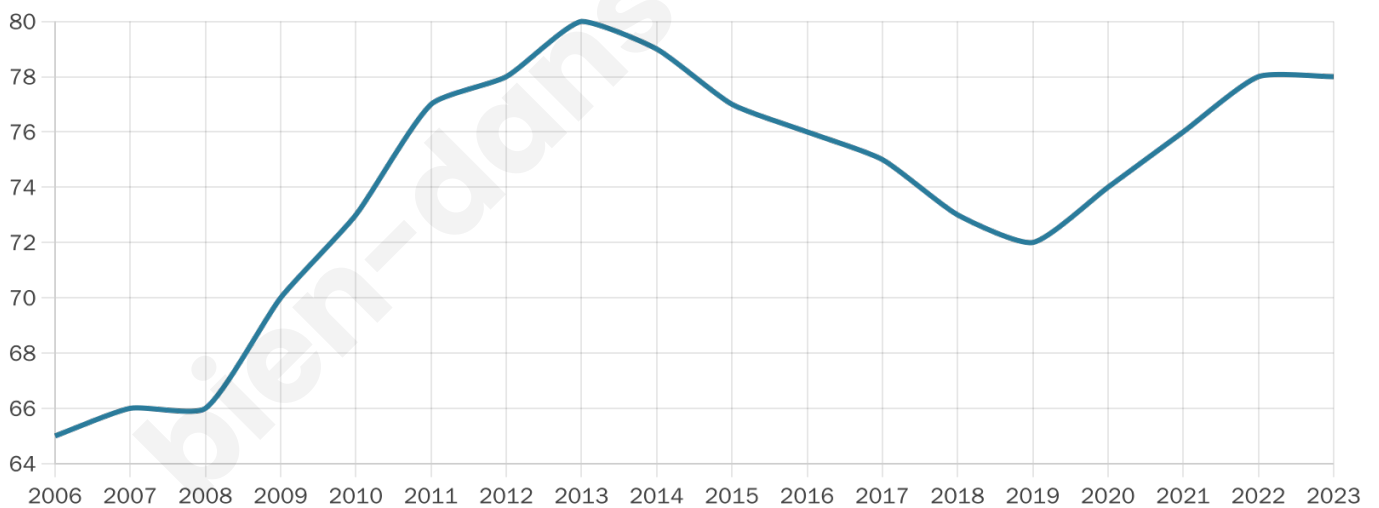
26 h/km²



Revenu moyen

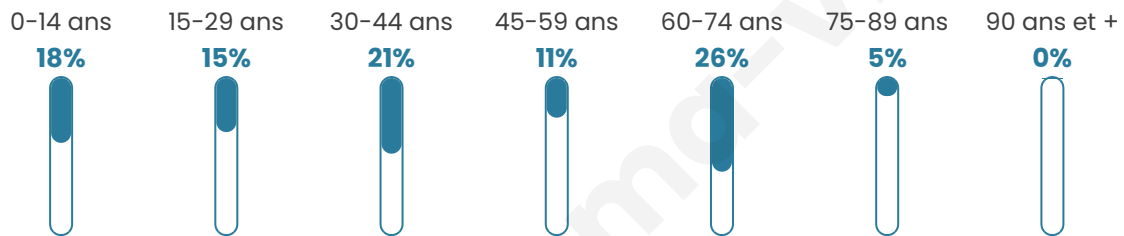
NC

Evolution du nombre d'habitants

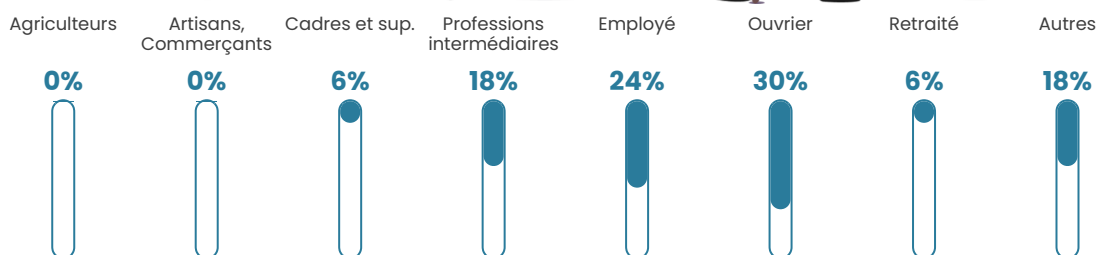


Sources : Institut national de la statistique et des études économiques (insee) selon Les dernières parutions officielles de 2024 portant sur les années 2020, 2021 et 2022.

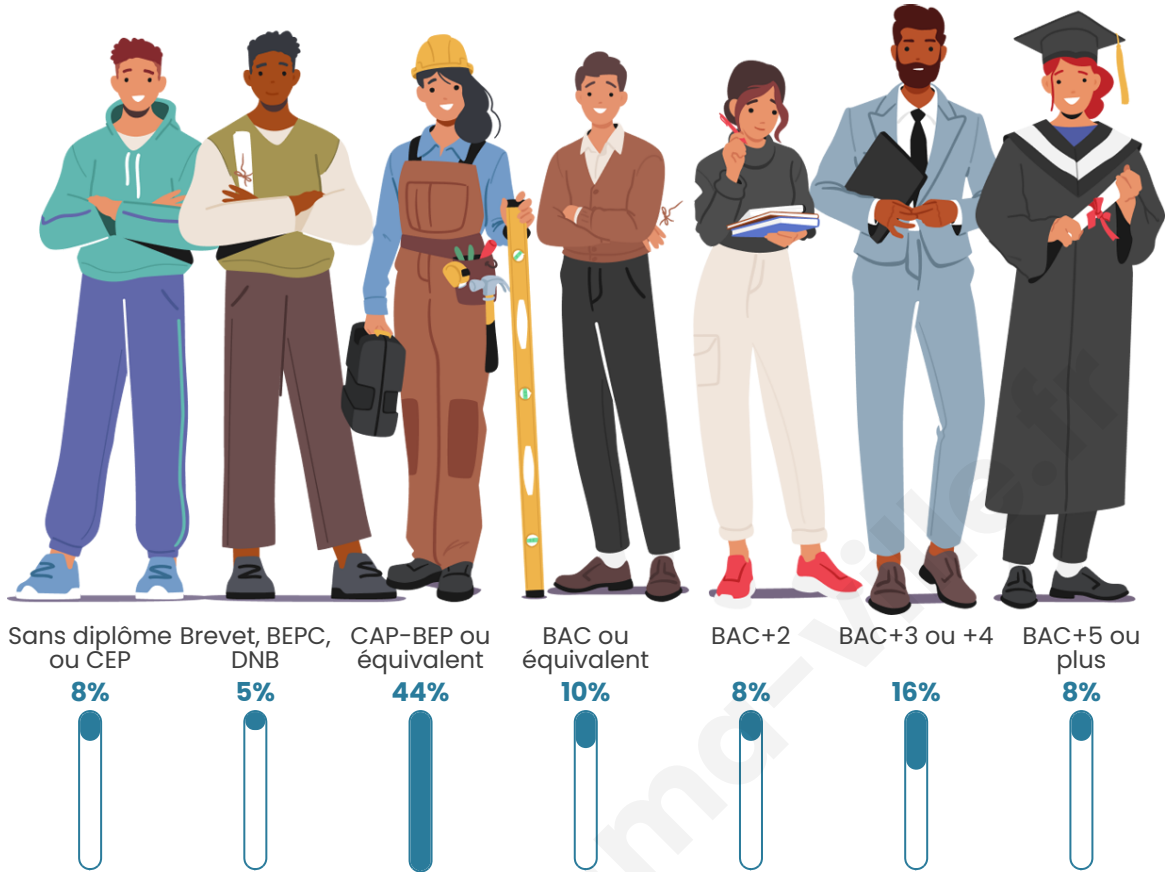
Tranche d'âge



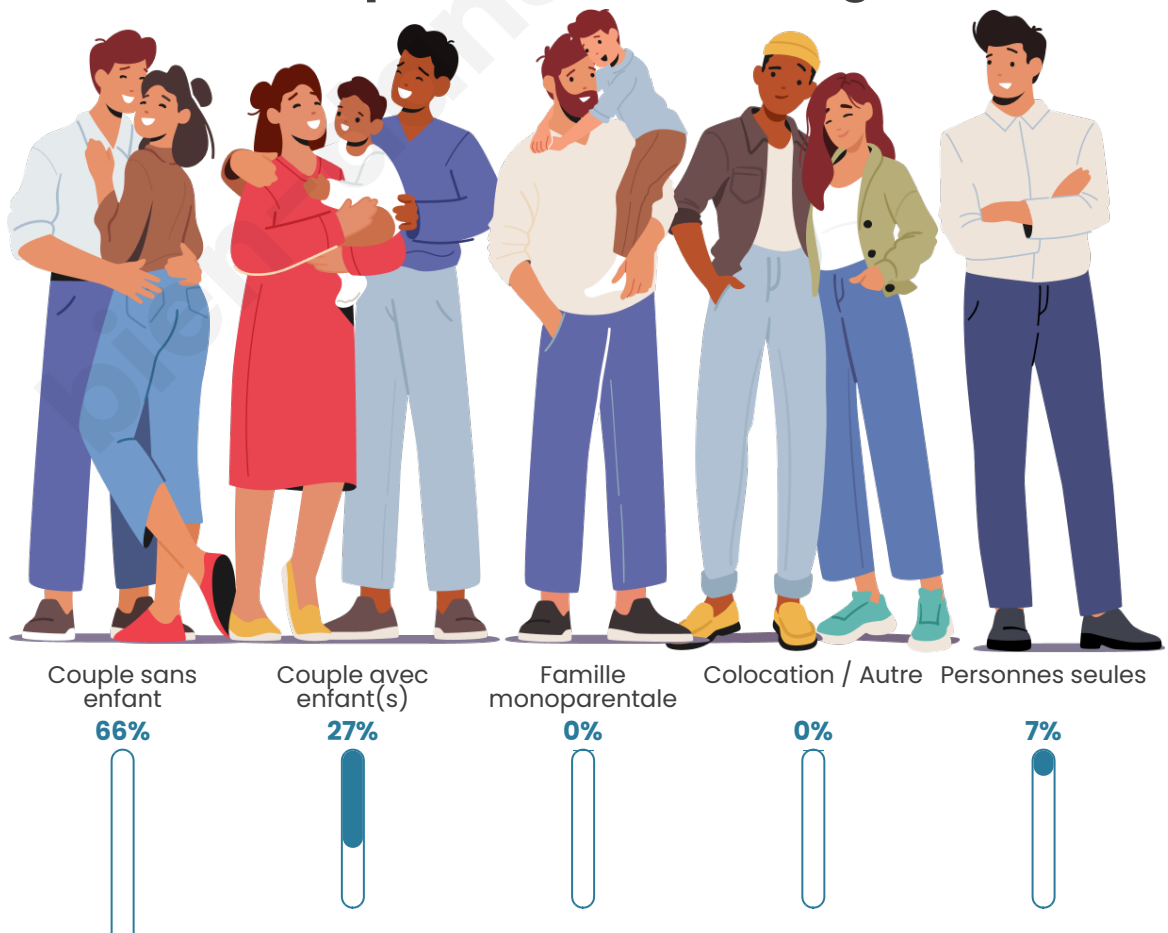
Activité professionnelle



Niveau de diplôme



Composition des ménages





Profils électoraux

Premier tour

	Marine LE PEN	42.86 %
	Emmanuel MACRON	21.43 %
	Jean-Luc MÉLENCHON	14.29 %
	Éric ZEMMOUR	8.93 %
	Valérie PÉCRESE	5.36 %
	Jean LASSALLE	3.57 %
	Yannick JADOT	3.57 %
	Nathalie ARTHAUD	0.00 %
	Fabien ROUSSEL	0.00 %
	Anne HIDALGO	0.00 %
	Philippe POUTOU	0.00 %
	Nicolas DUPONT- AIGNAN	0.00 %

64 inscrits

Participation : 87.5%

Votes blancs : 0.00%

Votes nuls : 0.00%

Second tour



Emmanuel
MACRON

38,6 %



Marine LE PEN

61,4 %

64 inscrits

Participation : 92.19%

Votes blancs : 3.39%

Votes nuls : 0%

bien-dans-ma-ville.fr

Sécurité



Agressions physiques / sexuelles

0



Cambriolages

0



Vols / dégradations

0



Stupéfiants

0

Evolution du nombre d'infractions



Pour comparer

(en proportion du nombre d'habitants)



Sources : Bases statistiques communale, départementale et régionale de la délinquance enregistrée par la police et la gendarmerie nationales selon les dernières parutions officielles de 2025 portant sur l'année 2024 ([data.gouv](https://data.gouv.fr)).

Agressions physiques / sexuelles : Violences sexuelles, coups et blessures volontaires intrafamiliaux, coups et blessures volontaires, autres coups, blessures volontaires et vols violents sans arme.

Cambriolages : Cambriolages de logements.

Vols : Vols avec armes, vols d'accessoires sur véhicules, vols dans les véhicules, vols de véhicules, vols sans violence contre des personnes, destructions, dégradations volontaires et escroqueries.

Stupéfiants : Trafic de stupéfiants dont (AFD) et usage de stupéfiants.

Services à la population



Commerce

Hypermarché	X <u>Villers-Cotterêts</u> 9km
Supermarché	X <u>Neuilly-Saint-Front</u> 6km
Superette	X <u>Villers-Cotterêts</u> 10km
Boulangerie	X <u>Neuilly-Saint-Front</u> 6km
Boucherie	X <u>Villers-Cotterêts</u> 9km
Restaurant	X <u>Silly-la-Poterie</u> 5km
Garage	X <u>Corcy</u> 5km
Station-service	X <u>La Ferté-Milon</u> 9km
Banque	X <u>Neuilly-Saint-Front</u> 6km
La poste	X <u>Faverolles</u> 3km
Coiffeur	X <u>Chouy</u> 3km
Tabac	X <u>Villers-Cotterêts</u> 10km
Bars / discothèque	X <u>Vichel-Nanteuil</u> 5km
Bibliothèque	X <u>Crouy-sur-Ourcq</u> 17km
Cinéma	X <u>Villers-Cotterêts</u> 10km
Vétérinaire	X <u>Neuilly-Saint-Front</u> 6km



Santé

Pharmacie	X <u>Neuilly-Saint-Front</u> 6km
Hôpital	X <u>Soissons</u> 19km
Laboratoire d'analyses médicales	X <u>Villers-Cotterêts</u> 10km
Etablissement pour handicapé	X <u>Marolles</u> 10km
EHPA	X <u>Neuilly-Saint-Front</u> 6km
Médecin	X <u>La Ferté-Milon</u> 8km
Dentiste	X <u>Neuilly-Saint-Front</u> 7km
Chirurgien	X <u>Soissons</u> 19km
Dermatologue	X <u>Soissons</u> 19km
Anesthésiste	X <u>Soissons</u> 19km
Gastro-entérologue	X <u>Soissons</u> 19km
Gynécologue	X <u>Soissons</u> 19km
Cancérologue	X <u>Compiègne</u> 36km
Neurologue	X <u>Soissons</u> 19km
Ophthalmologue	X <u>Soissons</u> 19km
ORL	X <u>Soissons</u> 19km
Cardiologue	X <u>Neuilly-Saint-Front</u> 6km
Pédiatre	X <u>Belleu</u> 18km
Pneumologue	X <u>Soissons</u> 19km
Psychologue	X <u>Soissons</u> 19km
Radiologue	X <u>Villers-Cotterêts</u> 10km
Rhumatologue	X <u>Soissons</u> 19km
Sage-femme	X <u>Crouy-sur-Ourcq</u> 18km



Éducation

Crèche	X <u>Rozet-Saint-Albin</u> 6km
Ecole maternelle Public	X <u>Neuilly-Saint-Front</u> 6km
Ecole maternelle Privé	X <u>Soissons</u> 19km
Ecole primaire Public	X <u>Dampleux</u> 5km
Ecole primaire Privé	X <u>Neuilly-Saint-Front</u> 6km
Collège Public	X <u>Neuilly-Saint-Front</u> 6km
Collège Privé	X <u>Chaudun</u> 12km
Lycée Public	X <u>La Ferté-Milon</u> 8km

Lycée Privé

X Vaumoise 17km

Sources : Base Sirene des entreprises et de leurs établissements selon les dernières parutions officielles de 2025 portant sur l'année 2024 ([data.gouv](#)). Liste, localisation et tarifs des professionnels de santé selon les dernières parutions officielles de 2025 portant sur l'année 2024 ([opendatasoft](#)) et FINESS Extraction du Fichier des établissements selon les dernières parutions officielles de 2025 portant sur l'année 2024 ([data.gouv](#)). Adresse et géolocalisation des établissements d'enseignement du premier et second degrés selon les dernières parutions officielles de 2025 portant sur l'année 2024 ([data.education.gouv](#))

bien-dans-ma-ville.fr

Villes autour de Ancienville

Ville	Habitants	Superficie	Pop densité	Pop active	Taux chômage	Revenu moyen	Prix immobilier
Noroy-sur-Ourcq	124	5 km ²	25 h/km ²	54%	6.5%	20 740 €/an	1 254 €/m ²
Faverolles	363	13 km ²	28 h/km ²	50.7%	3.9%	24 050 €/an	1 338 €/m ²
Chouy	364	20 km ²	18 h/km ²	52.7%	5.2%	22 180 €/an	1 240 €/m ²
Corcy	332	7 km ²	47 h/km ²	46.7%	4.8%	24 090 €/an	1 349 €/m ²
Marizy-Saint-Mard	47	4 km ²	12 h/km ²	48.9%	0%	NC	977 €/m ²
Marizy-Sainte-Geneviève	125	7 km ²	18 h/km ²	53.6%	5.6%	23 910 €/an	1 474 €/m ²
Troësnes	207	2 km ²	104 h/km ²	58%	5.3%	23 190 €/an	942 €/m ²
Louâtre	203	11 km ²	18 h/km ²	43.8%	6.9%	24 490 €/an	1 559 €/m ²
Silly-la-Poterie	112	2 km ²	56 h/km ²	49.1%	7.1%	23 670 €/an	607 €/m ²
Longpont	249	10 km ²	25 h/km ²	49.8%	5.6%	23 520 €/an	633 €/m ²
Macogny	64	6 km ²	11 h/km ²	46.9%	1.6%	NC	979 €/m ²
Passy-en-Valois	131	3 km ²	44 h/km ²	54.2%	6.1%	24 270 €/an	1 501 €/m ²
Billy-sur-Ourcq	194	10 km ²	19 h/km ²	47.9%	3.6%	22 540 €/an	1 055 €/m ²
Oigny-en-Valois	176	11 km ²	16 h/km ²	42.6%	2.3%	25 210 €/an	1 680 €/m ²
Dampleux (2 avis)	370	8 km ²	46 h/km ²	55.4%	4.9%	25 610 €/an	1 612 €/m ²

bien-dans-ma-ville.fr



Vous aimez votre ville ? Notez-la !

Et faites-nous part de vos remarques constructives



Avec

BIEN dans ma **VILLE** 