



Version web

# Ville de Amponville

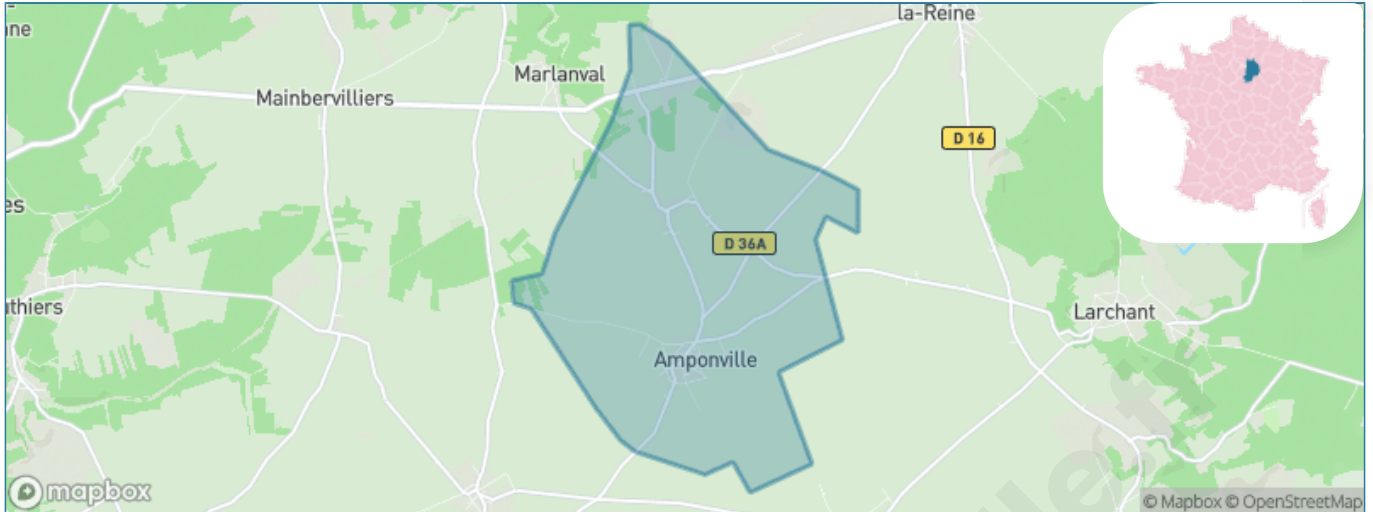
Présenté par

**BIEN** dans  
ma **VILLE** 

# Sommaire

Situation géographique .....	3
Statistiques sur la population .....	4
Evolution du nombre d'habitants .....	4
Tranche d'âge .....	5
0-14 ans .....	5
15-29 ans .....	5
30-44 ans .....	5
45-59 ans .....	5
60-74 ans .....	5
75-89 ans .....	5
90 ans et + .....	5
Activité professionnelle .....	5
Agriculteurs .....	5
Artisans, Commerçants .....	5
Cadres et sup. ....	5
Professions intermédiaires .....	5
Employé .....	5
Ouvrier .....	5
Retraité .....	5
Autres .....	5
Niveau de diplôme .....	6
Sans diplôme ou CEP .....	6
Brevet, BEPC, DNB .....	6
CAP-BEP ou équivalent .....	6
BAC ou équivalent .....	6
BAC+2 .....	6
BAC+3 ou +4 .....	6
BAC+5 ou plus .....	6
Composition des ménages .....	6
Couple sans enfant .....	6
Couple avec enfant(s) .....	6
Famille monoparentale .....	6
Colocation / Autre .....	6
Personnes seules .....	6
Profils électoraux .....	7
Premier tour .....	7
Sécurité .....	8
Evolution du nombre d'infractions .....	8
Pour comparer .....	9
Services à la population .....	10
Commerce .....	10
Éducation .....	10
Villes autour de Amponville .....	12

# Situation géographique



## i Informations clés

- **Région :** Île-de-France
- **Département :** Seine-et-Marne
- **Code postal :** 77760
- **Superficie :** 12 km<sup>2</sup>



# Statistiques sur la population



Nombre d'habitants

**349**



Age moyen

**43 ans**



Pop active

**53%**



Taux chômage

**8.8%**



Pop densité

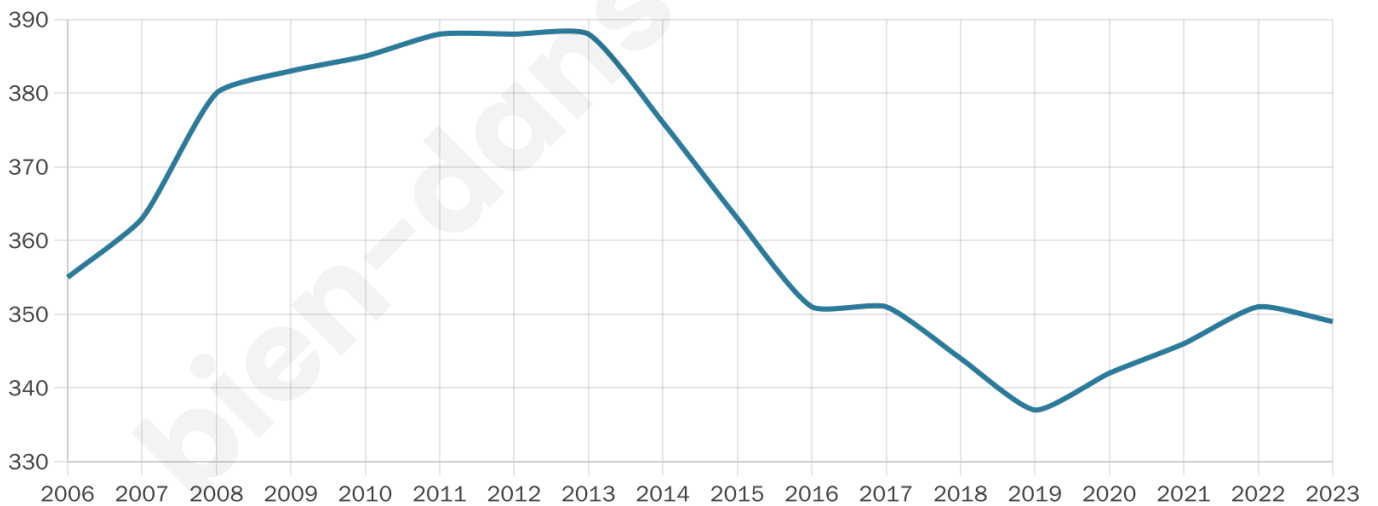
**29 h/km<sup>2</sup>**



Revenu moyen

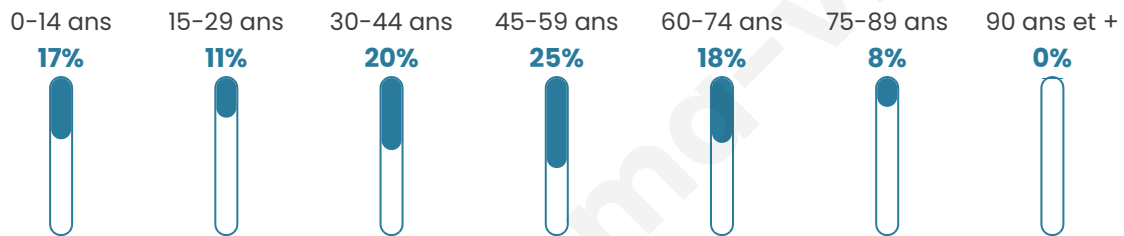
**28 400 €/an**

## Evolution du nombre d'habitants

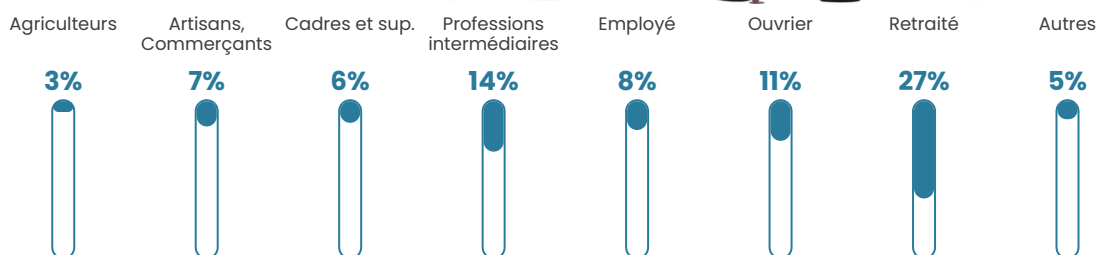


Sources : Institut national de la statistique et des études économiques (insee) selon Les dernières parutions officielles de 2024 portant sur les années 2020, 2021 et 2022.

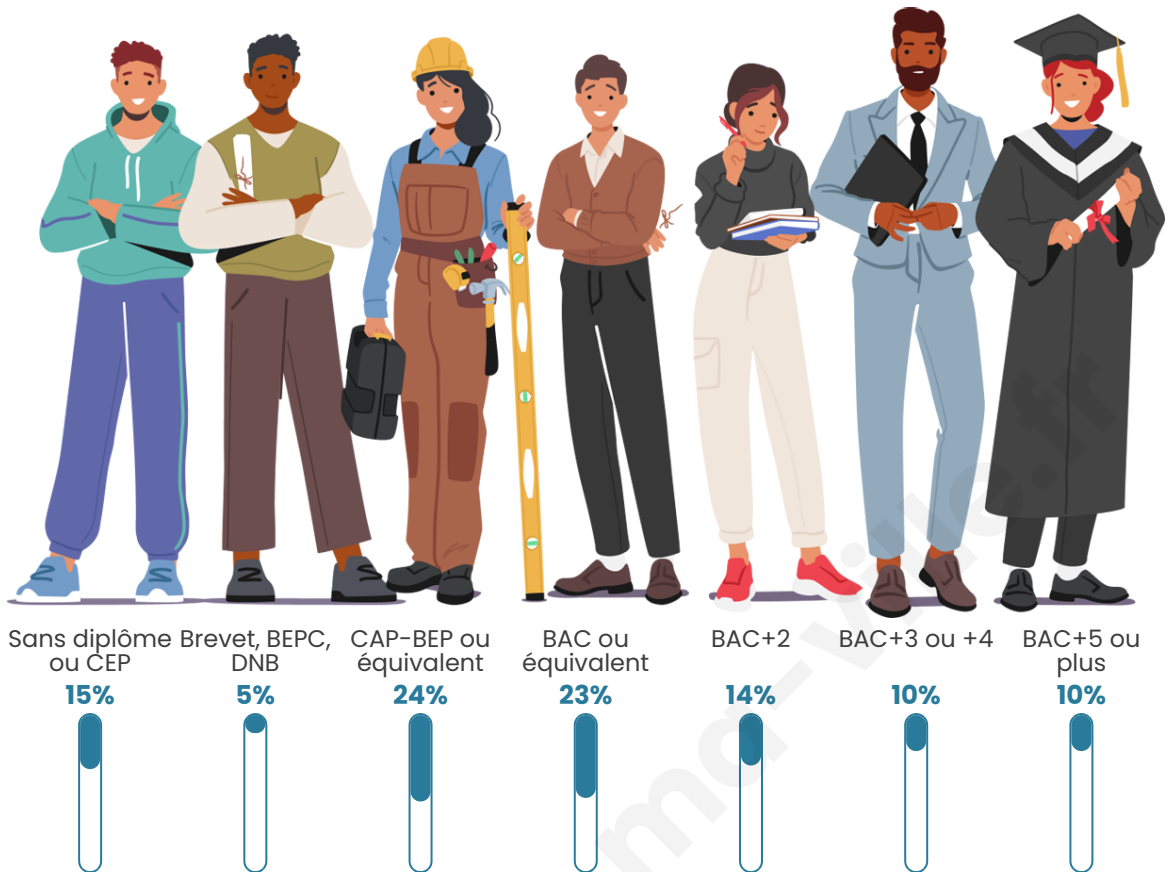
## Tranche d'âge



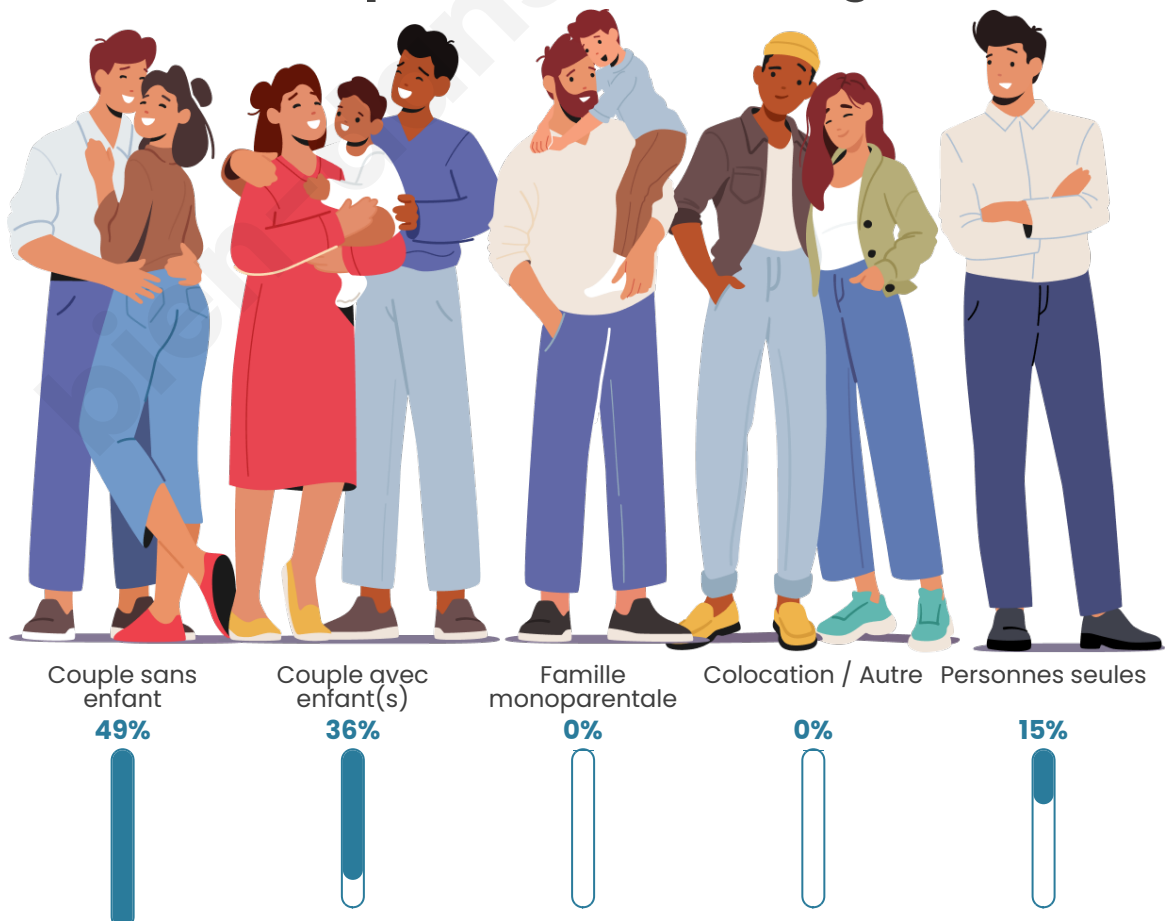
## Activité professionnelle



## Niveau de diplôme



## Composition des ménages



# Profils électoraux



## Premier tour

	Emmanuel MACRON	29.87 %
	Marine LE PEN	29.87 %
	Jean-Luc MÉLENCHON	11.69 %
	Éric ZEMMOUR	9.52 %
	Valérie PÉCRESSÉ	8.66 %
	Jean LASSALLE	3.46 %
	Yannick JADOT	3.46 %
	Anne HIDALGO	1.30 %
	Philippe POUTOU	0.87 %
	Nicolas DUPONT-AIGNAN	0.87 %
	Fabien ROUSSEL	0.43 %
	Nathalie ARTHAUD	0.00 %

### 295 inscrits

Participation : 80%  
Votes blancs : 2.12%  
Votes nuls : 0.00%

## Second tour

	Emmanuel MACRON	56,28 %
	Marine LE PEN	43,72 %

### 295 inscrits

Participation : 81.69%  
Votes blancs : 4.15%  
Votes nuls : 0%

# Sécurité



Agressions physiques / sexuelles

0



Cambriolages

0



Vols / dégradations

0



Stupéfiants

0

## Evolution du nombre d'infractions



## Pour comparer

(en proportion du nombre d'habitants)



Sources : Bases statistiques communale, départementale et régionale de la délinquance enregistrée par la police et la gendarmerie nationales selon les dernières parutions officielles de 2025 portant sur l'année 2024 ([data.gouv](https://data.gouv.fr)).

Agressions physiques / sexuelles : Violences sexuelles, coups et blessures volontaires intrafamiliaux, coups et blessures volontaires, autres coups, blessures volontaires et vols violents sans arme.

Cambriolages : Cambriolages de logements.

Vols : Vols avec armes, vols d'accessoires sur véhicules, vols dans les véhicules, vols de véhicules, vols sans violence contre des personnes, destructions, dégradations volontaires et escroqueries.

Stupéfiants : Trafic de stupéfiants dont (AFD) et usage de stupéfiants.

# Services à la population



## Commerce

Hypermarché	X <u>Nemours</u> 12km
Supermarché	X <u>La Chapelle-la-Reine</u> 6km
Superette	X <u>Guercheville</u> 3km
Boulangerie	X <u>Larchant</u> 5km
Boucherie	X <u>Fromont</u> 4km
Restaurant	1
Garage	X <u>La Chapelle-la-Reine</u> 5km
Station-service	X <u>La Chapelle-la-Reine</u> 5km
Banque	X <u>La Chapelle-la-Reine</u> 5km
La poste	1
Coiffeur	X <u>La Chapelle-la-Reine</u> 5km
Tabac	X <u>Le Malesherbois</u> 9km
Bars / discothèque	1
Bibliothèque	X <u>Buthiers</u> 7km
Cinéma	X <u>Nemours</u> 12km
Vétérinaire	X <u>Rumont</u> 3km



## Santé

Pharmacie	X <u>La Chapelle-la-Reine</u> 5km
Hôpital	X <u>Nemours</u> 13km
Laboratoire d'analyses médicales	X <u>Le Malesherbois</u> 9km
Etablissement pour handicapé	X <u>Nemours</u> 12km
EHPA	X <u>La Chapelle-la-Reine</u> 5km
Médecin	X <u>La Chapelle-la-Reine</u> 4km
Dentiste	X <u>La Chapelle-la-Reine</u> 5km
Chirurgien	X <u>Nemours</u> 13km
Dermatologue	X <u>Nemours</u> 12km
Anesthésiste	X <u>Melun</u> 30km
Gastro-entérologue	X <u>Fontainebleau</u> 19km
Gynécologue	X <u>Nemours</u> 12km
Cancérologue	X <u>Étampes</u> 32km
Neurologue	X <u>Fontainebleau</u> 19km
Ophtalmologue	X <u>Nemours</u> 13km
ORL	X <u>Fontainebleau</u> 18km
Cardiologue	X <u>Milly-la-Forêt</u> 14km
Pédiatre	X <u>La Chapelle-la-Reine</u> 4km
Pneumologue	X <u>Fontainebleau</u> 18km
Psychologue	X <u>Fontainebleau</u> 18km
Radiologue	X <u>Nemours</u> 13km
Rhumatologue	X <u>Fontainebleau</u> 18km
Sage-femme	X <u>La Chapelle-la-Reine</u> 4km



## Éducation

Crèche	X <u>La Chapelle-la-Reine</u> 5km
Ecole maternelle Public	X <u>Guercheville</u> 3km
Ecole maternelle Privé	X <u>Avon</u> 21km
Ecole primaire Public	1
Ecole primaire Privé	X <u>Le Malesherbois</u> 9km
Collège Public	X <u>La Chapelle-la-Reine</u> 4km
Collège Privé	X <u>Saint-Pierre-lès-Nemours</u> 12km
Lycée Public	X <u>Nemours</u> 13km
Lycée Privé	X <u>Saint-Pierre-lès-Nemours</u> 12km

Sources : Base Sirene des entreprises et de leurs établissements selon les dernières parutions officielles de 2025 portant sur l'année 2024 ([data.gouv](https://data.gouv.fr)). Liste, localisation et tarifs des professionnels de santé selon les dernières parutions officielles de 2025 portant sur l'année 2024 ([opendatasoft](https://opendatasoft.com)) et FINESS Extraction du Fichier des établissements selon les dernières parutions officielles de 2025 portant sur l'année 2024 ([data.gouv](https://data.gouv.fr)). Adresse et géolocalisation des établissements d'enseignement du premier et second degrés selon les dernières parutions officielles de 2025 portant sur l'année 2024 ([data.education.gouv](https://data.education.gouv.fr))

bien-dans-ma-ville.fr

## Villes autour de Amponville

Ville	Habitants	Superficie	Pop densité	Pop active	Taux chômage	Revenu moyen	Prix immobilier
Rumont	125	6 km <sup>2</sup>	21 h/km <sup>2</sup>	48%	0.8%	27 070 €/an	1 807 €/m <sup>2</sup>
Guercheville	268	9 km <sup>2</sup>	30 h/km <sup>2</sup>	50.4%	5.2%	26 550 €/an	1 504 €/m <sup>2</sup>
Fromont (1 avis)	230	10 km <sup>2</sup>	23 h/km <sup>2</sup>	51.7%	7%	25 670 €/an	1 447 €/m <sup>2</sup>
Boissy-aux-Cailles	272	16 km <sup>2</sup>	17 h/km <sup>2</sup>	48.9%	4.8%	29 860 €/an	2 138 €/m <sup>2</sup>
Larchant	730	29 km <sup>2</sup>	25 h/km <sup>2</sup>	52.5%	3.6%	26 670 €/an	2 144 €/m <sup>2</sup>
La Chapelle-la-Reine (1 avis)	2 170	15 km <sup>2</sup>	145 h/km <sup>2</sup>	49%	4.2%	24 530 €/an	1 999 €/m <sup>2</sup>
Burcy (2 avis)	150	7 km <sup>2</sup>	21 h/km <sup>2</sup>	56.7%	4%	24 360 €/an	1 379 €/m <sup>2</sup>
Garentreville	123	6 km <sup>2</sup>	21 h/km <sup>2</sup>	52%	1.6%	28 720 €/an	1 667 €/m <sup>2</sup>
Desmonts	169	4 km <sup>2</sup>	42 h/km <sup>2</sup>	50.3%	3.6%	28 280 €/an	1 059 €/m <sup>2</sup>
Chevrainvilliers (1 avis)	255	9 km <sup>2</sup>	28 h/km <sup>2</sup>	49%	5.1%	26 950 €/an	1 886 €/m <sup>2</sup>
Buthiers	792	19 km <sup>2</sup>	42 h/km <sup>2</sup>	39.9%	3.5%	26 030 €/an	2 056 €/m <sup>2</sup>
Ury	882	8 km <sup>2</sup>	110 h/km <sup>2</sup>	47.4%	3.7%	28 400 €/an	2 492 €/m <sup>2</sup>
Le Vaudoué (1 avis)	731	17 km <sup>2</sup>	43 h/km <sup>2</sup>	46.9%	4.7%	30 120 €/an	2 627 €/m <sup>2</sup>
Obsonville	126	7 km <sup>2</sup>	18 h/km <sup>2</sup>	50%	7.1%	21 770 €/an	1 330 €/m <sup>2</sup>
Achères-la-Forêt	1 191	12 km <sup>2</sup>	99 h/km <sup>2</sup>	50%	3.4%	30 970 €/an	2 287 €/m <sup>2</sup>

bien-dans-ma-ville.fr



# **Vous aimez votre ville ? Notez-la !**

Et faites-nous part de vos remarques constructives



Avec

**BIEN** dans ma **VILLE** 