



Version web

Ville de Amance

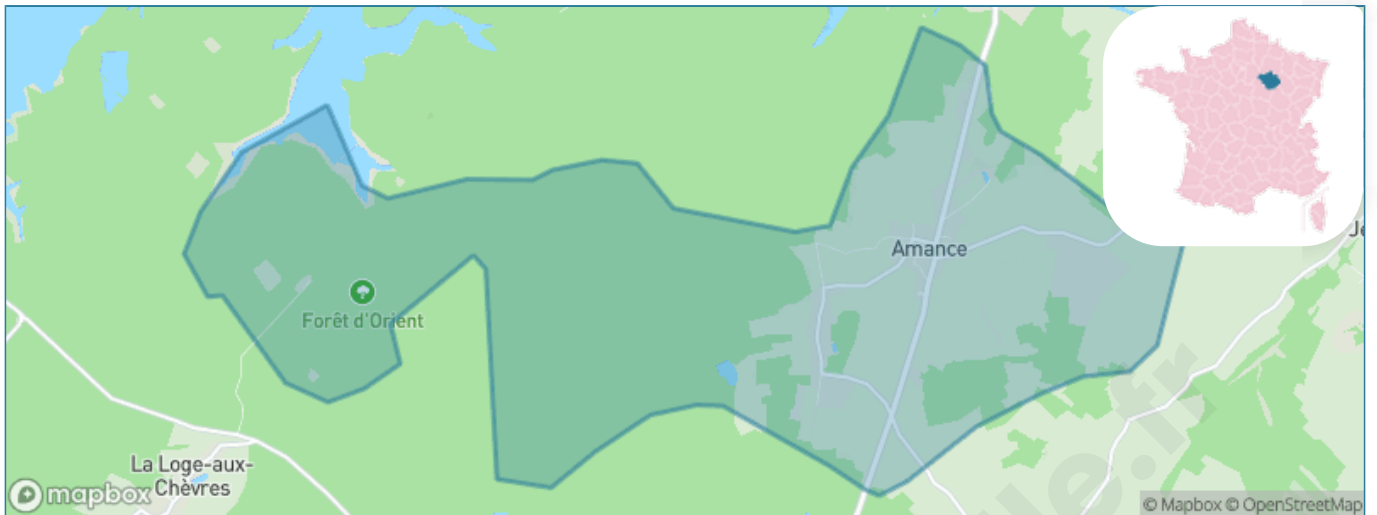
Présenté par

BIEN dans
ma **VILLE** 

Sommaire

Situation géographique	3
Statistiques sur la population	4
Evolution du nombre d'habitants	4
Tranche d'âge	5
0-14 ans	5
15-29 ans	5
30-44 ans	5
45-59 ans	5
60-74 ans	5
75-89 ans	5
90 ans et +	5
Activité professionnelle	5
Agriculteurs	5
Artisans, Commerçants	5
Cadres et sup.	5
Professions intermédiaires	5
Employé	5
Ouvrier	5
Retraité	5
Autres	5
Niveau de diplôme	6
Sans diplôme ou CEP	6
Brevet, BEPC, DNB	6
CAP-BEP ou équivalent	6
BAC ou équivalent	6
BAC+2	6
BAC+3 ou +4	6
BAC+5 ou plus	6
Composition des ménages	6
Couple sans enfant	6
Couple avec enfant(s)	6
Famille monoparentale	6
Colocation / Autre	6
Personnes seules	6
Profils électoraux	7
Premier tour	7
Sécurité	8
Evolution du nombre d'infractions	8
Pour comparer	9
Services à la population	10
Commerce	10
Éducation	10
Villes autour de Amance	12

Situation géographique



i Informations clés

- **Région** : Grand Est
- **Département** : Aube
- **Code postal** : 10140
- **Superficie** : 22 km²



Statistiques sur la population



Nombre d'habitants

245



Age moyen

46 ans



Pop active

48.2%



Taux chômage

11.4%



Pop densité

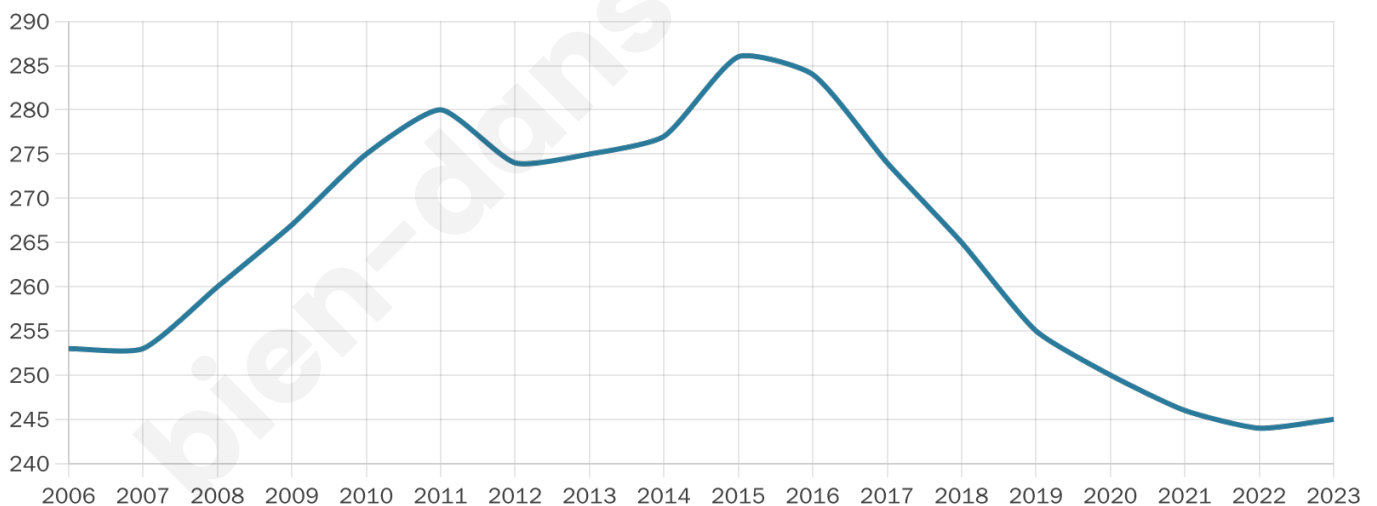
11 h/km²



Revenu moyen

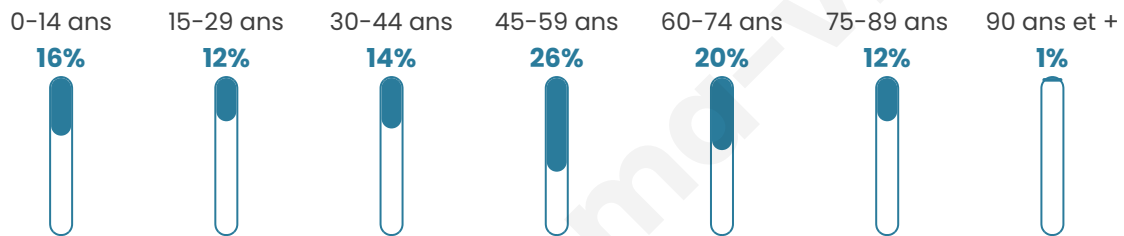
21 700 €/an

Evolution du nombre d'habitants

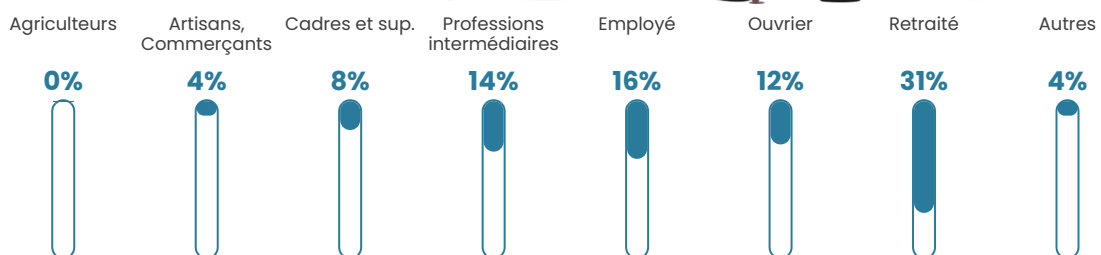


Sources : Institut national de la statistique et des études économiques (insee) selon Les dernières parutions officielles de 2024 portant sur les années 2020, 2021 et 2022.

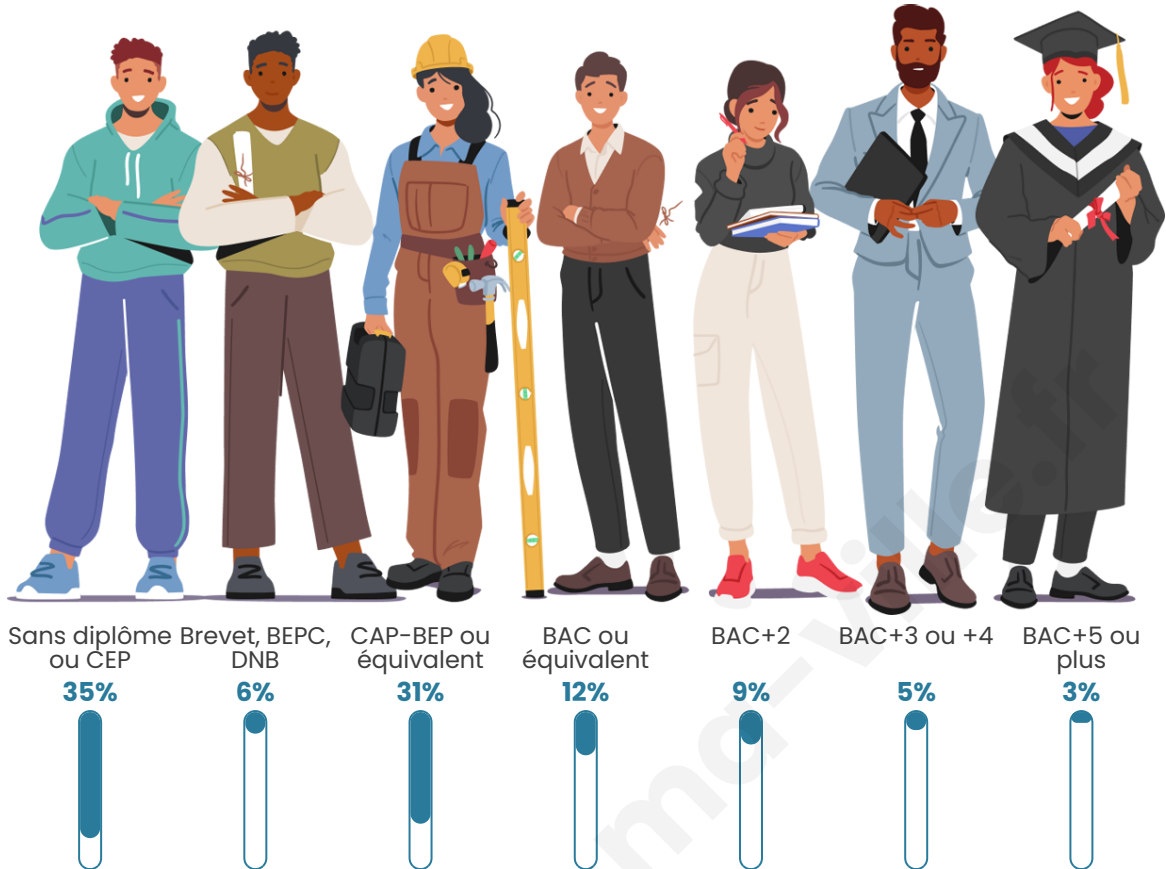
Tranche d'âge



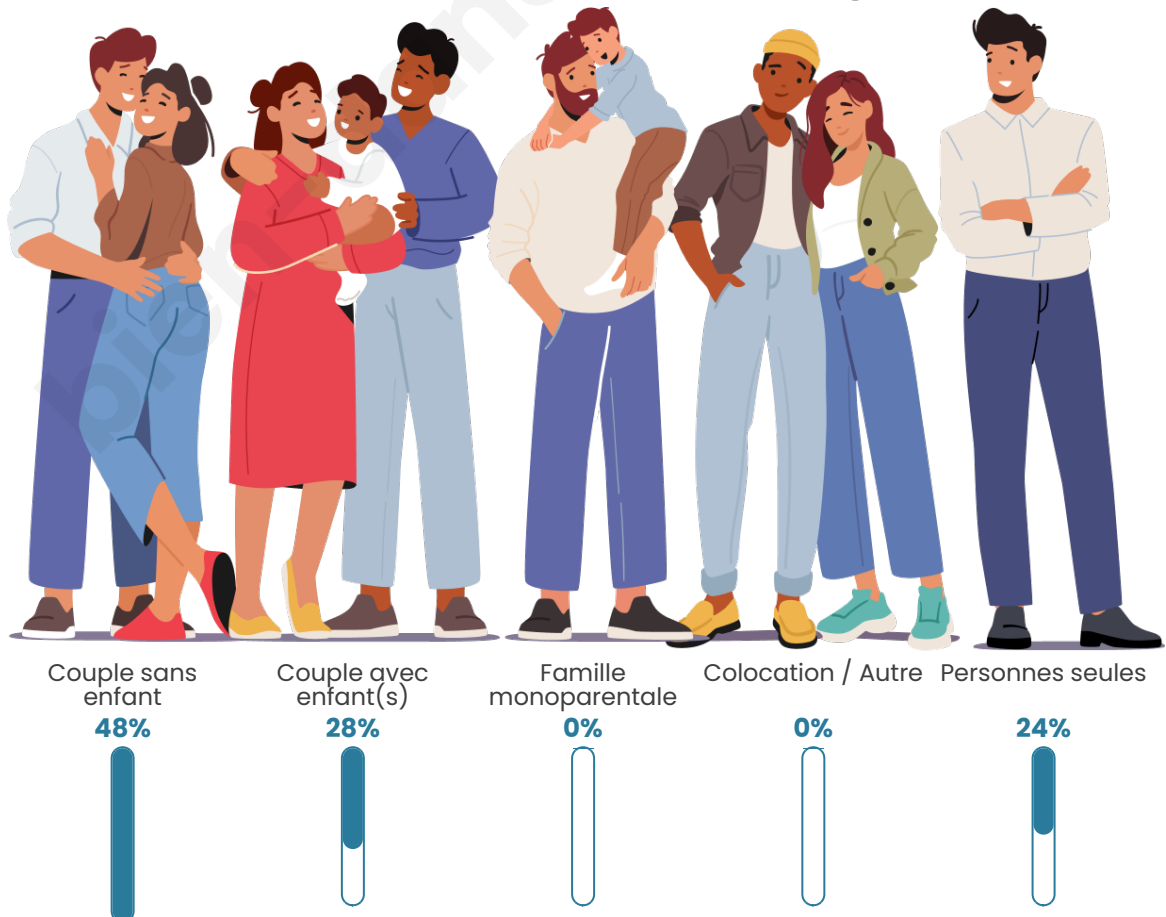
Activité professionnelle



Niveau de diplôme



Composition des ménages





Profils électoraux

Premier tour

	Marine LE PEN	41.78 %
	Emmanuel MACRON	21.23 %
	Éric ZEMMOUR	8.90 %
	Jean-Luc MÉLENCHON	8.22 %
	Jean LASSALLE	4.79 %
	Valérie PÉCRESSÉ	4.11 %
	Fabien ROUSSEL	3.42 %
	Nicolas DUPONT- AIGNAN	2.74 %
	Nathalie ARTHAUD	2.05 %
	Anne HIDALGO	1.37 %
	Yannick JADOT	1.37 %
	Philippe POUTOU	0.00 %

Second tour

	Emmanuel MACRON	36,69 %
	Marine LE PEN	63,31 %

205 inscrits

Participation : 74.63%

Votes blancs : 7.19%

Votes nuls : 1.96%

205 inscrits

Participation : 75.12%

Votes blancs : 3.90%

Votes nuls : 1.30%

Sécurité



Agressions physiques / sexuelles

0



Cambriolages

0



Vols / dégradations

0



Stupéfiants

0

Evolution du nombre d'infractions



Pour comparer

(en proportion du nombre d'habitants)



Sources : Bases statistiques communale, départementale et régionale de la délinquance enregistrée par la police et la gendarmerie nationales selon les dernières parutions officielles de 2025 portant sur l'année 2024 ([data.gouv](https://data.gouv.fr)).

Agressions physiques / sexuelles : Violences sexuelles, coups et blessures volontaires intrafamiliaux, coups et blessures volontaires, autres coups, blessures volontaires et vols violents sans arme.

Cambriolages : Cambriolages de logements.

Vols : Vols avec armes, vols d'accessoires sur véhicules, vols dans les véhicules, vols de véhicules, vols sans violence contre des personnes, destructions, dégradations volontaires et escroqueries.

Stupéfiants : Trafic de stupéfiants dont (AFD) et usage de stupéfiants.

Services à la population



Commerce

Hypermarché	X <u>Brienne-le-Château</u> 11km
Supermarché	X <u>Vendeuvre-sur-Barse</u> 8km
Superette	X <u>Brienne-le-Château</u> 10km
Boulangerie	X <u>Dienville</u> 6km
Boucherie	X <u>Dienville</u> 6km
Restaurant	X <u>Jessains</u> 5km
Garage	X <u>La Rothière</u> 6km
Station-service	X <u>Vendeuvre-sur-Barse</u> 8km
Banque	X <u>Vendeuvre-sur-Barse</u> 8km
La poste	X <u>Vendeuvre-sur-Barse</u> 8km
Coiffeur	X <u>Jessains</u> 5km
Tabac	X <u>Bar-sur-Aube</u> 16km
Bars / discothèque	X <u>Jessains</u> 5km
Bibliothèque	X <u>Vendeuvre-sur-Barse</u> 8km
Cinéma	X <u>Bar-sur-Aube</u> 16km
Vétérinaire	X <u>Vendeuvre-sur-Barse</u> 9km



Santé

Pharmacie	X <u>Dienville</u> 6km
Hôpital	X <u>Bar-sur-Aube</u> 17km
Laboratoire d'analyses médicales	X <u>Brienne-le-Château</u> 10km
Etablissement pour handicapé	X <u>Vendeuvre-sur-Barse</u> 8km
EHPA	X <u>Vendeuvre-sur-Barse</u> 8km
Médecin	X <u>Dienville</u> 6km
Dentiste	X <u>Vendeuvre-sur-Barse</u> 8km
Chirurgien	X <u>Saint-Julien-les-Villas</u> 31km
Dermatologue	X <u>Troyes</u> 32km
Anesthésiste	X <u>Troyes</u> 33km
Gastro-entérologue	X <u>Bar-sur-Aube</u> 17km
Gynécologue	X <u>Troyes</u> 32km
Cancérologue	X <u>Auxerre</u> 89km
Neurologue	X <u>Troyes</u> 33km
Ophtalmologue	X <u>Soulaines-Dhuys</u> 18km
ORL	X <u>Bar-sur-Aube</u> 17km
Cardiologue	X <u>Bar-sur-Seine</u> 23km
Pédiatre	X <u>Saint-Julien-les-Villas</u> 31km
Pneumologue	X <u>Tonnerre</u> 64km
Psychologue	X <u>Troyes</u> 32km
Radiologue	X <u>Troyes</u> 32km
Rhumatologue	X <u>Saint-Julien-les-Villas</u> 32km
Sage-femme	X <u>Dienville</u> 6km



Éducation

Crèche	X <u>Vendeuvre-sur-Barse</u> 9km
Ecole maternelle Public	X <u>Piney</u> 15km
Ecole maternelle Privé	X <u>Domrémy-la-Pucelle</u> 87km
Ecole primaire Public	X <u>Jessains</u> 5km
Ecole primaire Privé	X <u>Bar-sur-Aube</u> 16km
Collège Public	X <u>Vendeuvre-sur-Barse</u> 8km
Collège Privé	X <u>Bar-sur-Seine</u> 24km
Lycée Public	X <u>Bar-sur-Aube</u> 16km

Sources : Base Sirene des entreprises et de leurs établissements selon les dernières parutions officielles de 2025 portant sur l'année 2024 ([data.gouv](#)). Liste, localisation et tarifs des professionnels de santé selon les dernières parutions officielles de 2025 portant sur l'année 2024 ([opendatasoft](#)) et FINESS Extraction du Fichier des établissements selon les dernières parutions officielles de 2025 portant sur l'année 2024 ([data.gouv](#)). Adresse et géolocalisation des établissements d'enseignement du premier et second degrés selon les dernières parutions officielles de 2025 portant sur l'année 2024 ([data.education.gouv](#))

bien-dans-ma-ville.fr

Villes autour de Amance

Ville	Habitants	Superficie	Pop densité	Pop active	Taux chômage	Revenu moyen	Prix immobilier
La Ville-aux-Bois	28	5 km ²	6 h/km ²	50%	7.1%	NC	NC
Vauchonvilliers	174	11 km ²	16 h/km ²	44.3%	5.2%	21 350 €/an	NC
Juvanzé	36	4 km ²	9 h/km ²	27.8%	2.8%	NC	NC
Unienville	109	11 km ²	10 h/km ²	45.9%	6.4%	23 500 €/an	785 €/m ²
Jessains	251	10 km ²	25 h/km ²	43.4%	4%	23 560 €/an	1 200 €/m ²
Trannes	194	10 km ²	19 h/km ²	43.8%	3.1%	22 470 €/an	1 013 €/m ²
Dienville (1 avis)	813	20 km ²	41 h/km ²	48%	5%	21 860 €/an	NC
Magny-Fouchard	260	15 km ²	17 h/km ²	53.8%	5%	21 650 €/an	1 115 €/m ²
Bossancourt	193	6 km ²	32 h/km ²	48.2%	5.2%	21 320 €/an	1 368 €/m ²
La Rothière	125	7 km ²	18 h/km ²	44.8%	4%	22 670 €/an	1 444 €/m ²
Maison-des-Champs	36	4 km ²	9 h/km ²	72.2%	2.8%	NC	772 €/m ²
Radonvilliers	320	23 km ²	14 h/km ²	43.8%	5.9%	22 400 €/an	NC
Petit-Mesnil (1 avis)	203	14 km ²	15 h/km ²	43.8%	3.4%	23 640 €/an	927 €/m ²
Brienne-la-Vieille	378	16 km ²	24 h/km ²	44.7%	3.7%	22 990 €/an	NC
La Loge-aux-Chèvres	94	2 km ²	47 h/km ²	58.5%	2.1%	NC	1 597 €/m ²

bien-dans-ma-ville.fr



Vous aimez votre ville ? Notez-la !

Et faites-nous part de vos remarques constructives



Avec

BIEN dans ma **VILLE** 