



Version web

Ville de Alrance

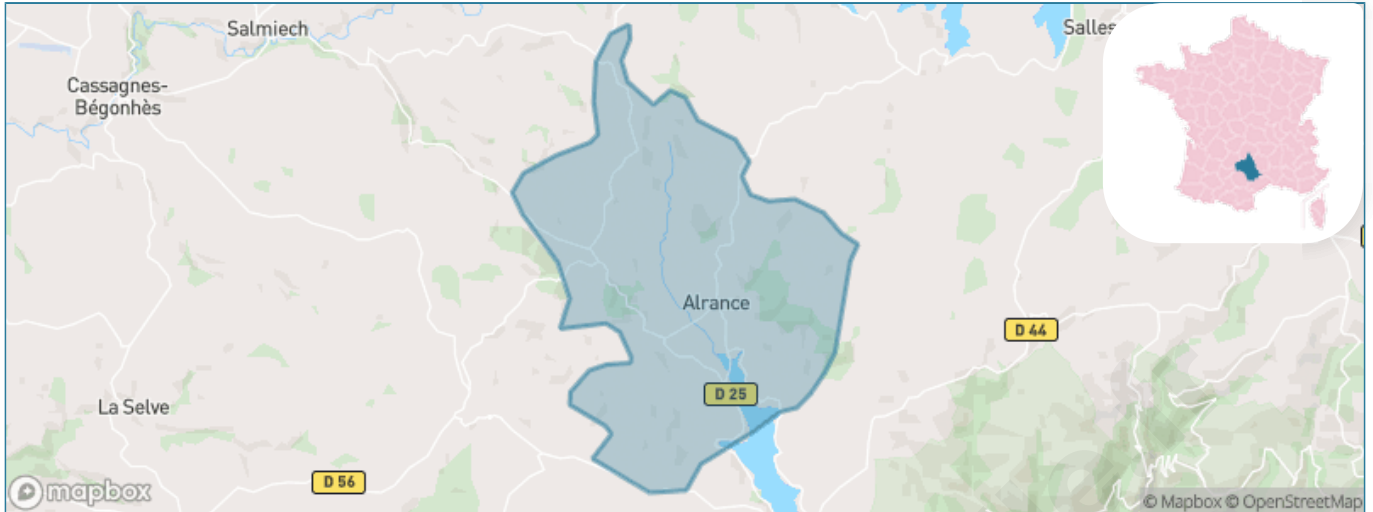
Présenté par

BIEN dans
ma **VILLE** 

Sommaire

Situation géographique	3
Statistiques sur la population	4
Evolution du nombre d'habitants	4
Tranche d'âge	5
0-14 ans	5
15-29 ans	5
30-44 ans	5
45-59 ans	5
60-74 ans	5
75-89 ans	5
90 ans et +	5
Activité professionnelle	5
Agriculteurs	5
Artisans, Commerçants	5
Cadres et sup.	5
Professions intermédiaires	5
Employé	5
Ouvrier	5
Retraité	5
Autres	5
Niveau de diplôme	6
Sans diplôme ou CEP	6
Brevet, BEPC, DNB	6
CAP-BEP ou équivalent	6
BAC ou équivalent	6
BAC+2	6
BAC+3 ou +4	6
BAC+5 ou plus	6
Composition des ménages	6
Couple sans enfant	6
Couple avec enfant(s)	6
Famille monoparentale	6
Colocation / Autre	6
Personnes seules	6
Profils électoraux	7
Premier tour	7
Sécurité	8
Evolution du nombre d'infractions	8
Pour comparer	9
Services à la population	10
Commerce	10
Éducation	10
Villes autour de Alrance	12

Situation géographique



i Informations clés

- **Région** : Occitanie
- **Département** : Aveyron
- **Code postal** : 12430
- **Superficie** : 35 km²



AVEYRON



LE DÉPARTEMENT

Statistiques sur la population



Nombre d'habitants

335



Age moyen

49 ans



Pop active

41.2%



Taux chômage

5.4%



Pop densité

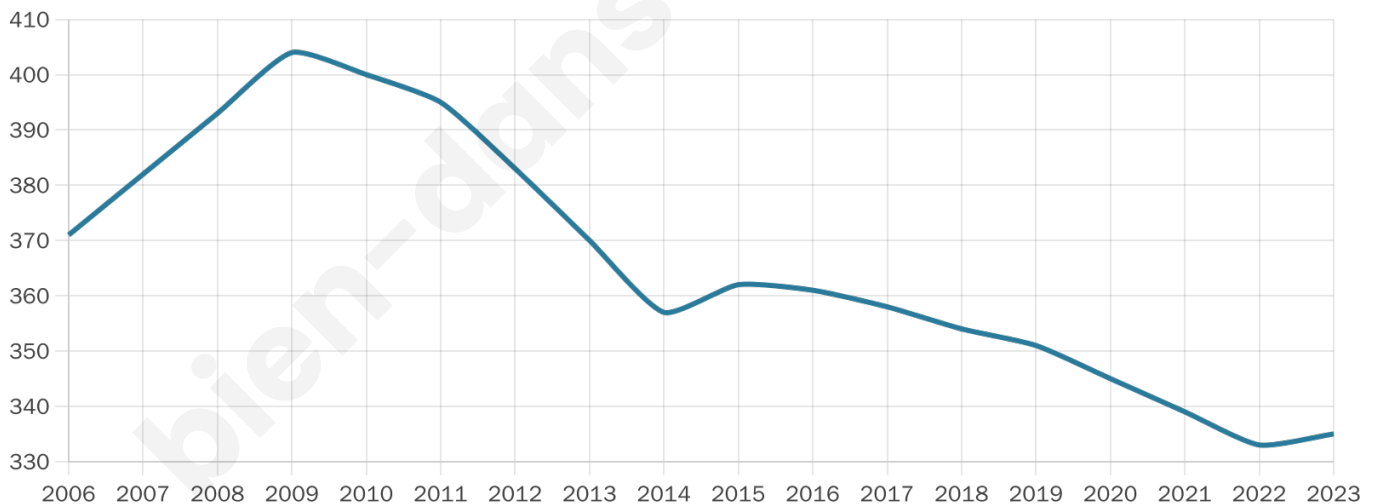
10 h/km²



Revenu moyen

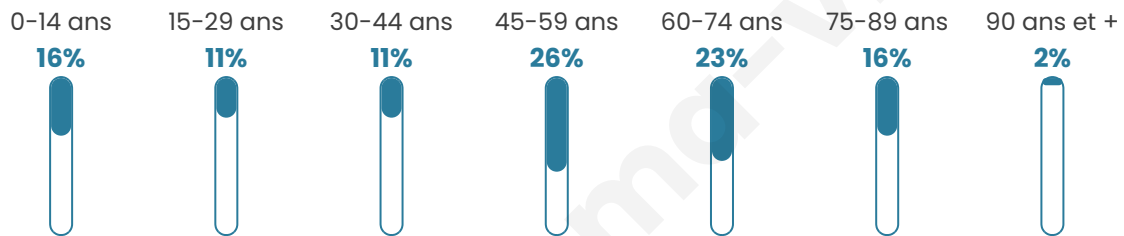
19 830 €/an

Evolution du nombre d'habitants

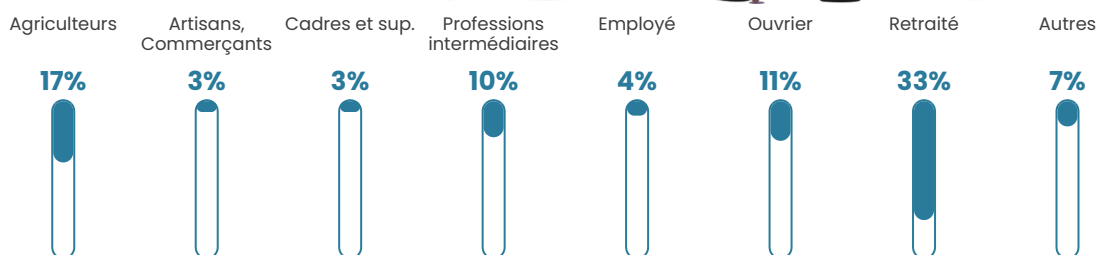


Sources : Institut national de la statistique et des études économiques (insee) selon Les dernières parutions officielles de 2024 portant sur les années 2020, 2021 et 2022.

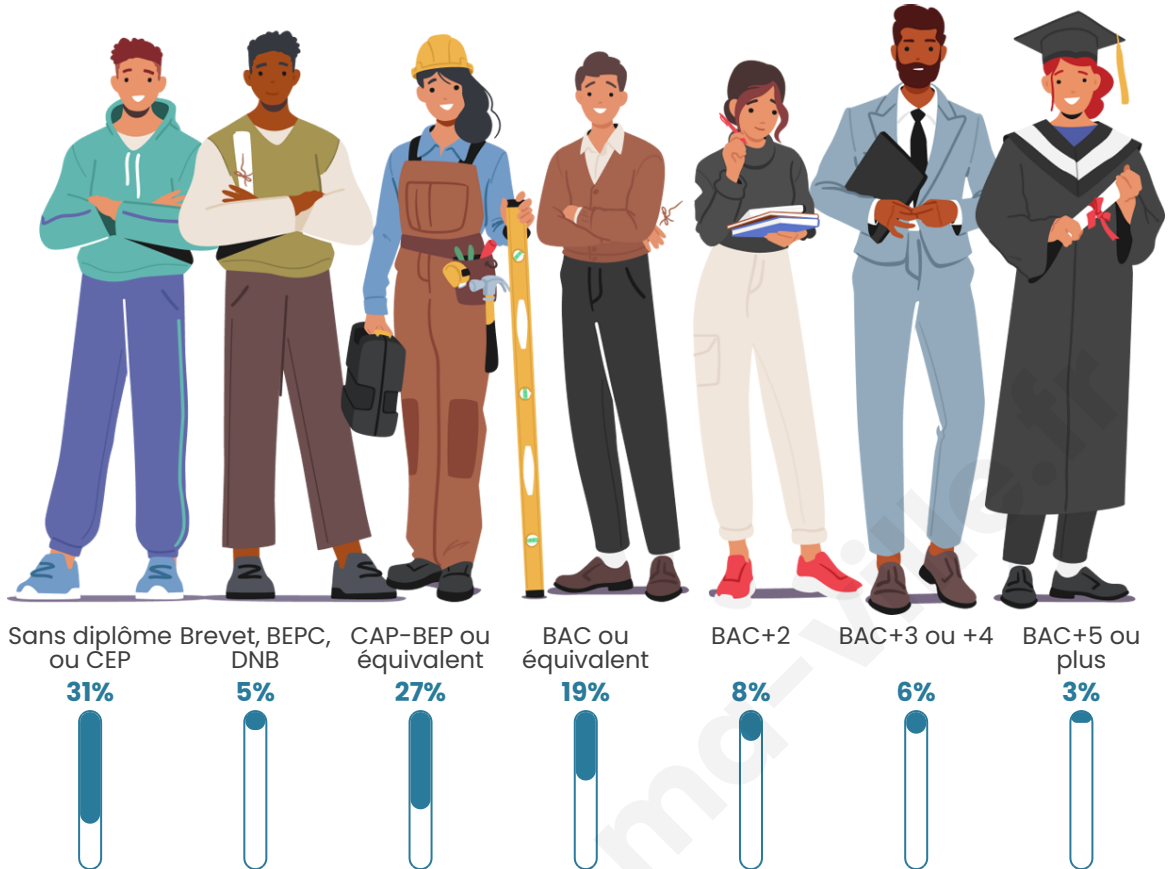
Tranche d'âge



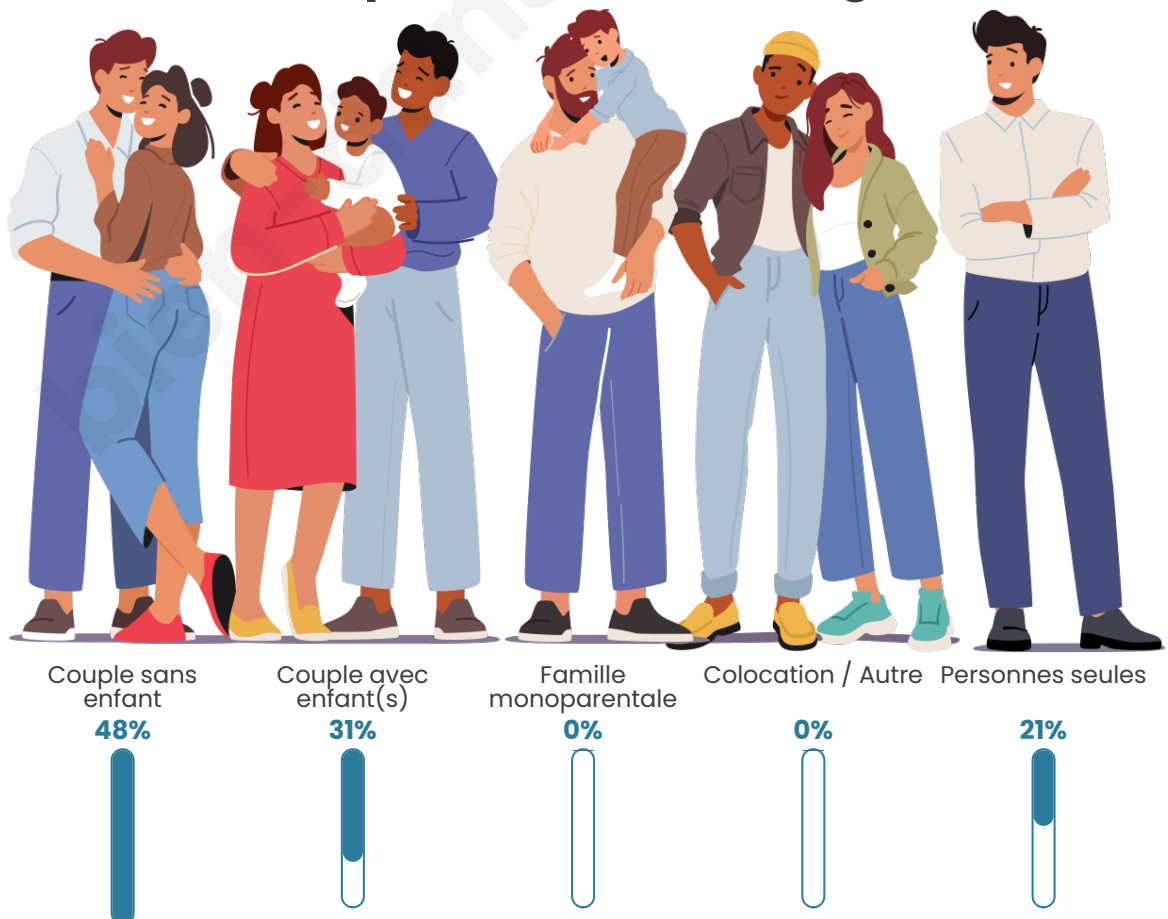
Activité professionnelle



Niveau de diplôme




Composition des ménages



Profils électoraux

Premier tour

	Emmanuel MACRON	36.74 %
	Marine LE PEN	14.02 %
	Jean-Luc MÉLENCHON	14.02 %
	Jean LASSALLE	12.50 %
	Valérie PÉCRESSÉ	7.95 %
	Nicolas DUPONT- AIGNAN	4.55 %
	Yannick JADOT	4.17 %
	Éric ZEMMOUR	3.79 %
	Fabien ROUSSEL	1.52 %
	Anne HIDALGO	0.76 %
	Nathalie ARTHAUD	0.00 %
	Philippe POUTOU	0.00 %



319 inscrits

Participation : 83.39%

Votes blancs : 0.38%

Votes nuls : 0.38%

Second tour

	Emmanuel MACRON	66,95 %
	Marine LE PEN	33,05 %

319 inscrits

Participation : 82.76%

Votes blancs : 7.58%

Votes nuls : 3.03%

Sécurité



Agressions physiques / sexuelles

0



Cambriolages

0



Vols / dégradations

0



Stupéfiants

0

Evolution du nombre d'infractions



Pour comparer

(en proportion du nombre d'habitants)



Sources : Bases statistiques communale, départementale et régionale de la délinquance enregistrée par la police et la gendarmerie nationales selon les dernières parutions officielles de 2025 portant sur l'année 2024 ([data.gouv](https://data.gouv.fr)).

Agressions physiques / sexuelles : Violences sexuelles, coups et blessures volontaires intrafamiliaux, coups et blessures volontaires, autres coups, blessures volontaires et vols violents sans arme.

Cambriolages : Cambriolages de logements.

Vols : Vols avec armes, vols d'accessoires sur véhicules, vols dans les véhicules, vols de véhicules, vols sans violence contre des personnes, destructions, dégradations volontaires et escroqueries.

Stupéfiants : Trafic de stupéfiants dont (AFD) et usage de stupéfiants.

Services à la population



Commerce

Hypermarché	X <u>Vabres-l'Abbaye</u> 24km
Supermarché	X <u>Cassagnes-Bégonhès</u> 13km
Superette	X <u>Villefranche-de-Panat</u> 5km
Boulangerie	X <u>Arviou</u> 5km
Boucherie	X <u>Villefranche-de-Panat</u> 5km
Restaurant	1
Garage	X <u>Salles-Curan</u> 5km
Station-service	X <u>Villefranche-de-Panat</u> 6km
Banque	X <u>Villefranche-de-Panat</u> 4km
La poste	X <u>Flavin</u> 14km
Coiffeur	X <u>Villefranche-de-Panat</u> 5km
Tabac	X <u>Villefranche-de-Panat</u> 5km
Bars / discothèque	1
Bibliothèque	X <u>Cassagnes-Bégonhès</u> 13km
Cinéma	X <u>Salles-Curan</u> 10km
Vétérinaire	X <u>Villefranche-de-Panat</u> 5km



Santé

Pharmacie	X <u>Villefranche-de-Panat</u> 5km
Hôpital	X <u>Saint-Affrique</u> 25km
Laboratoire d'analyses médicales	X <u>Luc-la-Primaube</u> 20km
Etablissement pour handicapé EHPA	X <u>Le Truei</u> 11km
Médecin	X <u>Villefranche-de-Panat</u> 5km
Dentiste	X <u>Salles-Curan</u> 10km
Chirurgien	X <u>Saint-Affrique</u> 25km
Dermatologue	X <u>Rodez</u> 26km
Anesthésiste	X <u>Albi</u> 47km
Gastro-entérologue	X <u>Saint-Affrique</u> 25km
Gynécologue	X <u>Millau</u> 32km
Cancérologue	X <u>Castres</u> 67km
Neurologue	X <u>Rodez</u> 26km
Ophtalmologue	X <u>Rodez</u> 26km
ORL	X <u>Rodez</u> 26km
Cardiologue	X <u>Rodez</u> 27km
Pédiatre	X <u>Rodez</u> 27km
Pneumologue	X <u>Rodez</u> 27km
Psychologue	X <u>Rodez</u> 26km
Radiologue	X <u>Luc-la-Primaube</u> 20km
Rhumatologue	X <u>Saint-Affrique</u> 26km
Sage-femme	X <u>Villefranche-de-Panat</u> 5km



Éducation

Crèche	X <u>Cassagnes-Bégonhès</u> 13km
Ecole maternelle Public	X <u>Saint-Victor-et-Melviou</u> 15km
Ecole maternelle Privé	X <u>Espalion</u> 44km
Ecole primaire Public	1
Ecole primaire Privé	X <u>Villefranche-de-Panat</u> 6km
Collège Public	X <u>Réquista</u> 16km
Collège Privé	X <u>Salles-Curan</u> 10km
Lycée Public	X <u>Saint-Affrique</u> 24km

Sources : Base Sirene des entreprises et de leurs établissements selon les dernières parutions officielles de 2025 portant sur l'année 2024 ([data.gouv](https://data.gouv.fr)). Liste, localisation et tarifs des professionnels de santé selon les dernières parutions officielles de 2025 portant sur l'année 2024 ([opendatasoft](https://opendatasoft.com)) et FINESS Extraction du Fichier des établissements selon les dernières parutions officielles de 2025 portant sur l'année 2024 ([data.gouv](https://data.gouv.fr)). Adresse et géolocalisation des établissements d'enseignement du premier et second degrés selon les dernières parutions officielles de 2025 portant sur l'année 2024 ([data.education.gouv](https://data.education.gouv.fr))

bien-dans-ma-ville.fr

Villes autour de Alrance

Ville	Habitants	Superficie	Pop densité	Pop active	Taux chômage	Revenu moyen	Prix immobilier
Arvieu	774	46 km ²	17 h/km ²	41.1%	2.1%	21 580 €/an	1 014 €/m ²
Villefranche-de-Panat	677	29 km ²	23 h/km ²	43.4%	3.4%	21 330 €/an	1 013 €/m ²
Durenque	515	33 km ²	16 h/km ²	41.4%	3.9%	19 770 €/an	914 €/m ²
Lestrade-et-Thouels	440	42 km ²	10 h/km ²	42%	2%	19 750 €/an	827 €/m ²
Auriac-Lagast	228	30 km ²	8 h/km ²	42.5%	2.6%	19 270 €/an	724 €/m ²
Ayssènes	225	23 km ²	10 h/km ²	43.6%	4%	18 730 €/an	1 223 €/m ²
Salmiech	757	28 km ²	27 h/km ²	42.5%	3%	22 230 €/an	1 143 €/m ²
Salles-Curan (1 avis)	1 043	93 km ²	11 h/km ²	38.8%	3%	20 900 €/an	1 023 €/m ²
Le Truel	350	26 km ²	13 h/km ²	39.4%	3.7%	20 720 €/an	2 294 €/m ²
Cassagnes-Bégonhès	952	30 km ²	32 h/km ²	44.4%	2.7%	21 150 €/an	1 318 €/m ²
La Selve	562	48 km ²	12 h/km ²	43.6%	2.3%	19 640 €/an	682 €/m ²
Canet-de-Salars	451	30 km ²	15 h/km ²	48.6%	4.2%	22 110 €/an	833 €/m ²
Trémouilles	473	28 km ²	17 h/km ²	45.7%	4.2%	18 420 €/an	1 710 €/m ²
Comps-la-Grand-Ville	636	22 km ²	29 h/km ²	48.7%	2.4%	22 850 €/an	1 108 €/m ²
Connac	99	10 km ²	10 h/km ²	32.3%	4%	NC	2 000 €/m ²

bien-dans-ma-ville.fr



Vous aimez votre ville ? Notez-la !

Et faites-nous part de vos remarques constructives



Avec

BIEN dans
ma **VILLE** 