



Version web

Ville de Aizecourt-le-Bas

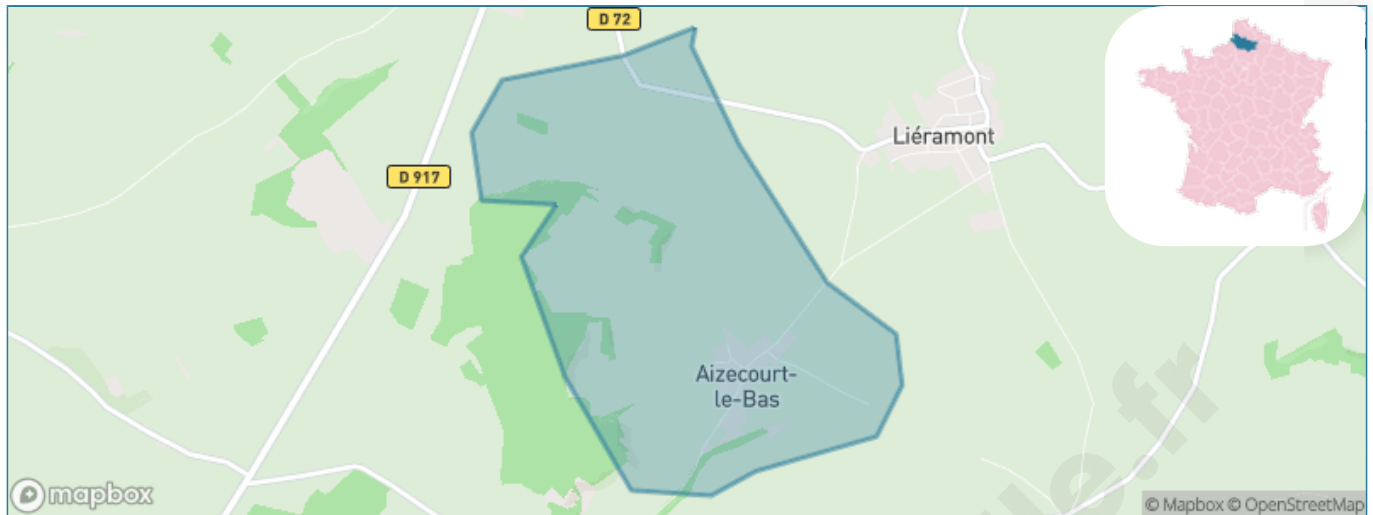
Présenté par

BIEN dans
ma **VILLE** 

Sommaire

Situation géographique	3
Statistiques sur la population	4
Evolution du nombre d'habitants	4
Tranche d'âge	5
0-14 ans	5
15-29 ans	5
30-44 ans	5
45-59 ans	5
60-74 ans	5
75-89 ans	5
90 ans et +	5
Activité professionnelle	5
Agriculteurs	5
Artisans, Commerçants	5
Cadres et sup.	5
Professions intermédiaires	5
Employé	5
Ouvrier	5
Retraité	5
Autres	5
Niveau de diplôme	6
Sans diplôme ou CEP	6
Brevet, BEPC, DNB	6
CAP-BEP ou équivalent	6
BAC ou équivalent	6
BAC+2	6
BAC+3 ou +4	6
BAC+5 ou plus	6
Composition des ménages	6
Couple sans enfant	6
Couple avec enfant(s)	6
Famille monoparentale	6
Colocation / Autre	6
Personnes seules	6
Profils électoraux	7
Premier tour	7
Sécurité	9
Evolution du nombre d'infractions	9
Pour comparer	10
Services à la population	11
Commerce	11
Éducation	11
Villes autour de Aizecourt-le-Bas	12

Situation géographique



i Informations clés

- **Région** : Hauts-de-France
- **Département** : Somme
- **Code postal** : 80240
- **Superficie** : 3 km²



Statistiques sur la population



Nombre d'habitants

69



Age moyen

35 ans



Pop active

40.6%



Taux chômage

20%



Pop densité

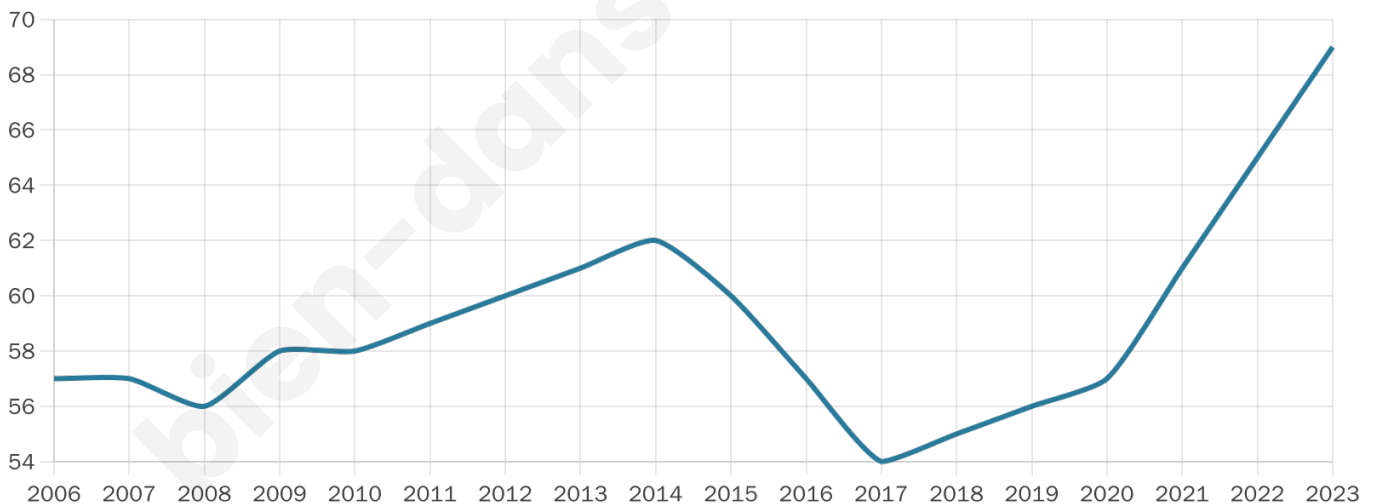
23 h/km²



Revenu moyen

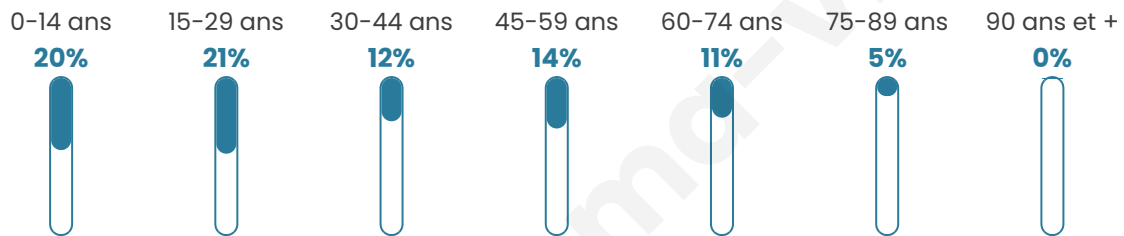
NC

Evolution du nombre d'habitants

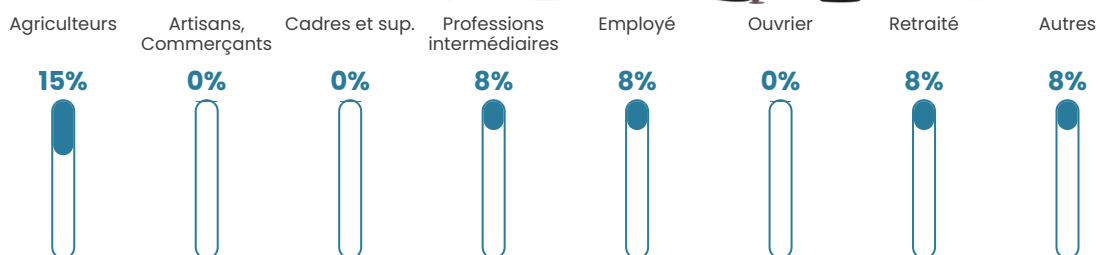


Sources : Institut national de la statistique et des études économiques (insee) selon Les dernières parutions officielles de 2024 portant sur les années 2020, 2021 et 2022.

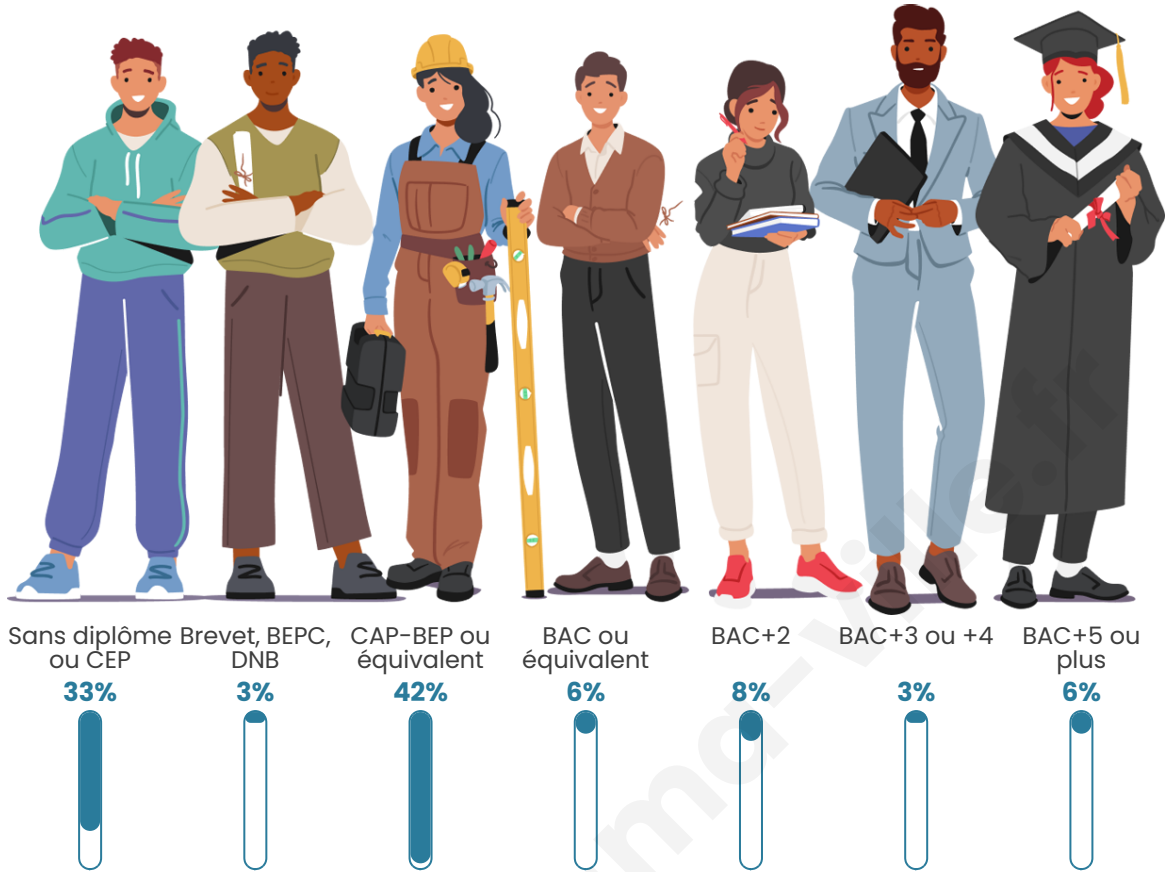
Tranche d'âge



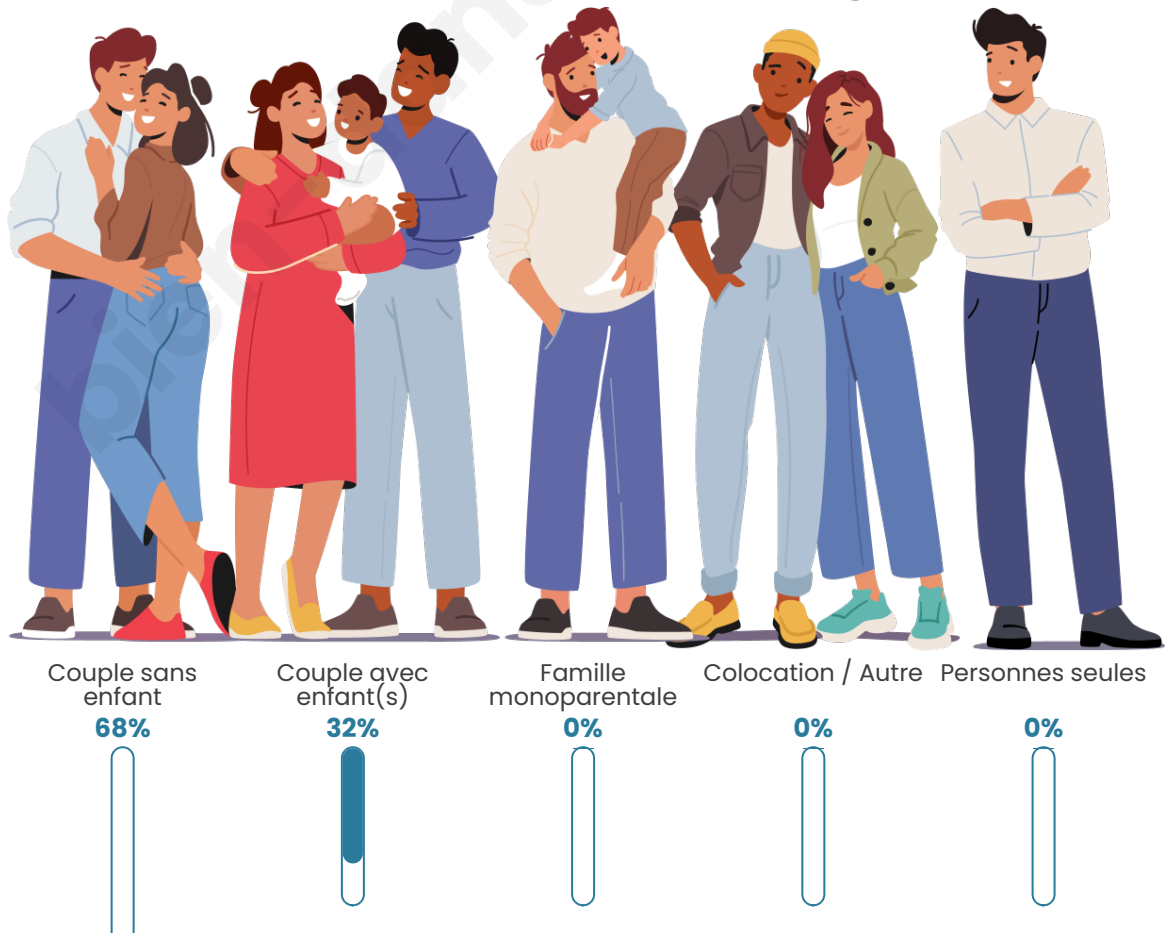
Activité professionnelle



Niveau de diplôme



Composition des ménages





Profils électoraux

Premier tour

	Marine LE PEN	44.12 %
	Valérie PÉCRESSE	17.65 %
	Éric ZEMMOUR	14.71 %
	Emmanuel MACRON	8.82 %
	Jean-Luc MÉLENCHON	8.82 %
	Jean LASSALLE	2.94 %
	Philippe POUTOU	2.94 %
	Nathalie ARTHAUD	0.00 %
	Fabien ROUSSEL	0.00 %
	Anne HIDALGO	0.00 %
	Yannick JADOT	0.00 %
	Nicolas DUPONT- AIGNAN	0.00 %

43 inscrits

Participation : 79.07%

Votes blancs : 0.00%

Votes nuls : 0.00%

Second tour



Emmanuel
MACRON

19,44 %



Marine LE PEN

80,56 %

43 inscrits

Participation : 83.72%

Votes blancs : 0%

Votes nuls : 0%

bien-dans-ma-ville.fr

Sécurité



Agressions physiques / sexuelles

0



Cambriolages

0



Vols / dégradations

0



Stupéfiants

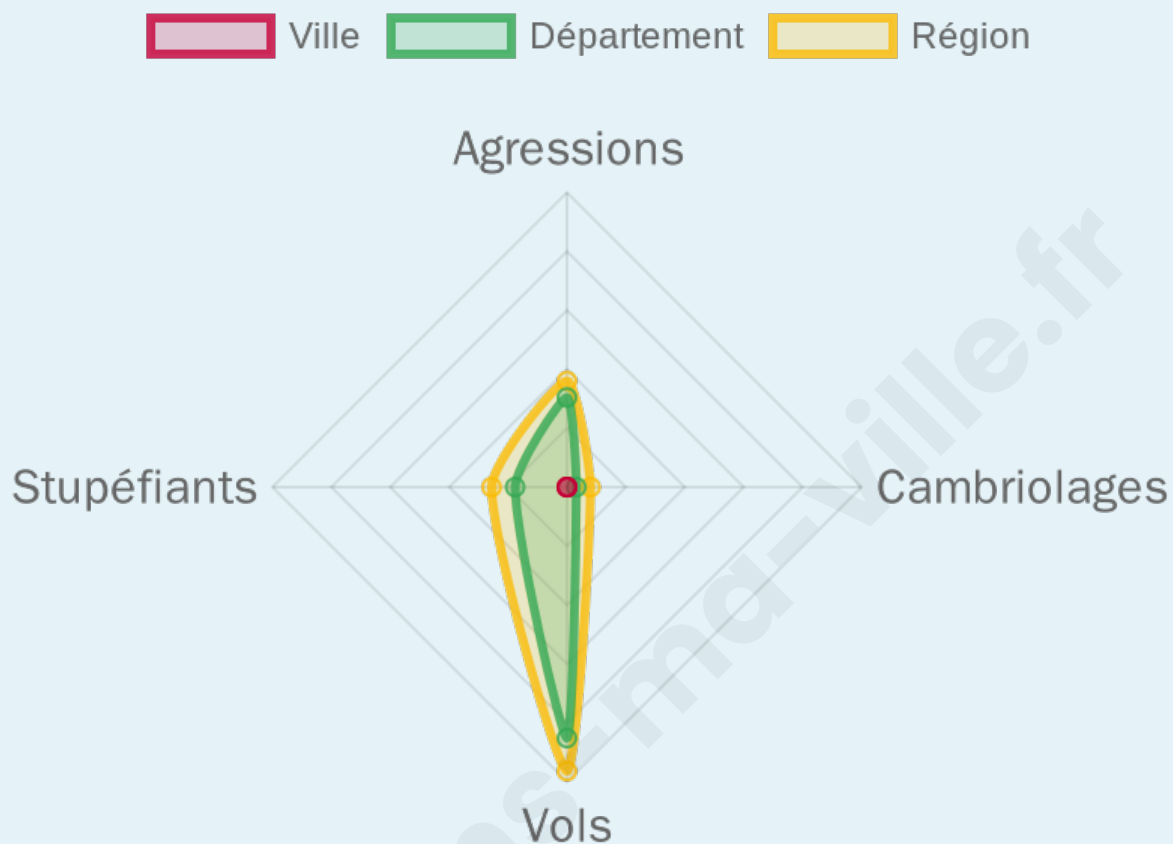
0

Evolution du nombre d'infractions



Pour comparer

(en proportion du nombre d'habitants)



Sources : Bases statistiques communale, départementale et régionale de la délinquance enregistrée par la police et la gendarmerie nationales selon les dernières parutions officielles de 2025 portant sur l'année 2024 ([data.gouv](https://data.gouv.fr)).

Agressions physiques / sexuelles : Violences sexuelles, coups et blessures volontaires intrafamiliaux, coups et blessures volontaires, autres coups, blessures volontaires et vols violents sans arme.

Cambriolages : Cambriolages de logements.

Vols : Vols avec armes, vols d'accessoires sur véhicules, vols dans les véhicules, vols de véhicules, vols sans violence contre des personnes, destructions, dégradations volontaires et escroqueries.

Stupéfiants : Trafic de stupéfiants dont (AFD) et usage de stupéfiants.

Services à la population



Commerce

Hypermarché	X <u>Péronne</u> 8km
Supermarché	X <u>Roisel</u> 5km
Superette	X <u>Villers-Faucon</u> 4km
Boulangerie	X <u>Roisel</u> 4km
Boucherie	X <u>Roisel</u> 4km
Restaurant	X <u>Heudicourt</u> 7km
Garage	X <u>Longavesnes</u> 1km
Station-service	X <u>Roisel</u> 4km
Banque	X <u>Roisel</u> 4km
La poste	X <u>Longavesnes</u> 1km
Coiffeur	1
Tabac	X <u>Péronne</u> 10km
Bars / discothèque	X <u>Villers-Faucon</u> 4km
Bibliothèque	X <u>Frémicourt</u> 19km
Cinéma	X <u>Péronne</u> 9km
Vétérinaire	X <u>Épehy</u> 7km



Santé

Pharmacie	X <u>Roisel</u> 4km
Hôpital	X <u>Péronne</u> 9km
Laboratoire d'analyses médicales	X <u>Péronne</u> 9km
Etablissement pour handicapé	X <u>Péronne</u> 9km
EHPA	X <u>Épehy</u> 7km
Médecin	X <u>Roisel</u> 4km
Dentiste	X <u>Roisel</u> 4km
Chirurgien	X <u>Péronne</u> 9km
Dermatologue	X <u>Saint-Quentin</u> 19km
Anesthésiste	X <u>Saint-Quentin</u> 20km
Gastro-entérologue	X <u>Saint-Quentin</u> 20km
Gynécologue	X <u>Roisel</u> 4km
Cancérologue	X <u>Saint-Quentin</u> 22km
Neurologue	X <u>Saint-Quentin</u> 20km
Ophthalmologue	X <u>Saint-Quentin</u> 19km
ORL	X <u>Saint-Quentin</u> 20km
Cardiologue	X <u>Péronne</u> 10km
Pédiatre	X <u>Saint-Quentin</u> 20km
Pneumologue	X <u>Saint-Quentin</u> 20km
Psychologue	X <u>Péronne</u> 9km
Radiologue	X <u>Péronne</u> 9km
Rhumatologue	X <u>Péronne</u> 9km
Sage-femme	X <u>Péronne</u> 9km



Éducation

Crèche	X <u>Moislains</u> 6km
Ecole maternelle Public	X <u>Roisel</u> 4km
Ecole maternelle Privé	X <u>Amiens</u> 55km
Ecole primaire Public	X <u>Tincourt-Boucly</u> 3km
Ecole primaire Privé	X <u>Péronne</u> 9km
Collège Public	X <u>Roisel</u> 4km
Collège Privé	X <u>Péronne</u> 9km
Lycée Public	X <u>Péronne</u> 9km
Lycée Privé	X <u>Péronne</u> 9km

Sources : Base Sirene des entreprises et de leurs établissements selon les dernières parutions officielles de 2025 portant sur l'année 2024 ([data.gouv](#)). Liste, localisation et tarifs des professionnels de santé selon les dernières parutions officielles de 2025 portant sur l'année 2024 ([opendatasoft](#)) et FINISS Extraction du Fichier des établissements selon les dernières parutions officielles de 2025 portant sur l'année 2024 ([data.gouv](#)). Adresse et géolocalisation des établissements d'enseignement du premier et second degrés selon les dernières parutions officielles de 2025 portant sur l'année 2024 ([data.education.gouv](#))

Villes autour de Aizecourt-le-Bas

Ville	Habitants	Superficie	Pop densité	Pop active	Taux chômage	Revenu moyen	Prix immobilier
Longavesnes	77	4 km ²	19 h/km ²	53.2%	9.1%	NC	1 104 €/m ²
Templeux-la-Fosse	139	7 km ²	20 h/km ²	39.6%	4.3%	21 970 €/an	1 026 €/m ²
Liéramont	217	7 km ²	31 h/km ²	48.4%	7.4%	21 430 €/an	979 €/m ²
Tincourt-Boucly	334	12 km ²	28 h/km ²	53.6%	8.7%	21 270 €/an	1 057 €/m ²
Marquaix	190	5 km ²	38 h/km ²	44.2%	4.7%	21 120 €/an	1 022 €/m ²
Villers-Faucon (1 avis)	530	11 km ²	48 h/km ²	50.6%	9.6%	21 680 €/an	882 €/m ²
Roisel	1 626	10 km ²	163 h/km ²	40.5%	6.7%	20 390 €/an	912 €/m ²
Driencourt	78	5 km ²	16 h/km ²	51.3%	3.8%	NC	1 451 €/m ²
Guyencourt-Saulcourt	145	5 km ²	29 h/km ²	37.9%	5.5%	23 540 €/an	923 €/m ²
Nurlu (1 avis)	373	6 km ²	62 h/km ²	46.6%	5.4%	20 470 €/an	1 159 €/m ²
Buire-Courcelles	220	7 km ²	31 h/km ²	39.5%	5%	19 880 €/an	1 098 €/m ²
Aizecourt-le-Haut	66	3 km ²	22 h/km ²	39.4%	1.5%	NC	532 €/m ²
Hervilly (1 avis)	184	6 km ²	31 h/km ²	49.5%	6.5%	22 980 €/an	1 056 €/m ²
Heudicourt	527	12 km ²	44 h/km ²	43.1%	7.2%	18 700 €/an	956 €/m ²
Cartigny	688	15 km ²	46 h/km ²	48.3%	6.5%	21 600 €/an	1 249 €/m ²

bien-dans-ma-ville.fr



Vous aimez votre ville ? Notez-la !

Et faites-nous part de vos remarques constructives



Avec

BIEN dans ma **VILLE** 