



Version web

Ville de Ailhon

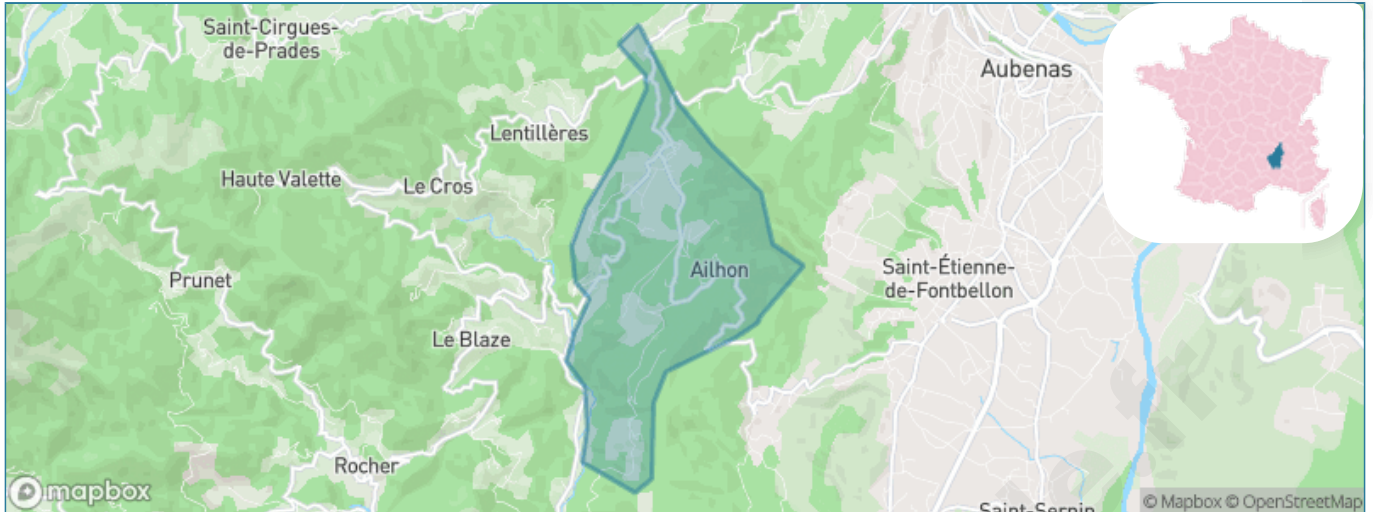
Présenté par

BIEN dans
ma **VILLE** 

Sommaire

| | |
|---|----|
| Situation géographique | 3 |
| Statistiques sur la population | 4 |
| Evolution du nombre d'habitants | 4 |
| Tranche d'âge | 5 |
| 0-14 ans | 5 |
| 15-29 ans | 5 |
| 30-44 ans | 5 |
| 45-59 ans | 5 |
| 60-74 ans | 5 |
| 75-89 ans | 5 |
| 90 ans et + | 5 |
| Activité professionnelle | 5 |
| Agriculteurs | 5 |
| Artisans, Commerçants | 5 |
| Cadres et sup. | 5 |
| Professions intermédiaires | 5 |
| Employé | 5 |
| Ouvrier | 5 |
| Retraité | 5 |
| Autres | 5 |
| Niveau de diplôme | 6 |
| Sans diplôme ou CEP | 6 |
| Brevet, BEPC, DNB | 6 |
| CAP-BEP ou équivalent | 6 |
| BAC ou équivalent | 6 |
| BAC+2 | 6 |
| BAC+3 ou +4 | 6 |
| BAC+5 ou plus | 6 |
| Composition des ménages | 6 |
| Couple sans enfant | 6 |
| Couple avec enfant(s) | 6 |
| Famille monoparentale | 6 |
| Colocation / Autre | 6 |
| Personnes seules | 6 |
| Profils électoraux | 7 |
| Premier tour | 7 |
| Sécurité | 8 |
| Evolution du nombre d'infractions | 8 |
| Pour comparer | 9 |
| Services à la population | 10 |
| Commerce | 10 |
| Éducation | 10 |
| Villes autour de Ailhon | 11 |

Situation géographique



i Informations clés

- **Région** : Auvergne-Rhône-Alpes
- **Département** : Ardèche
- **Code postal** : 07200
- **Superficie** : 7 km²



Statistiques sur la population



Nombre d'habitants

553



Age moyen

42 ans



Pop active

43.4%



Taux chômage

5.5%



Pop densité

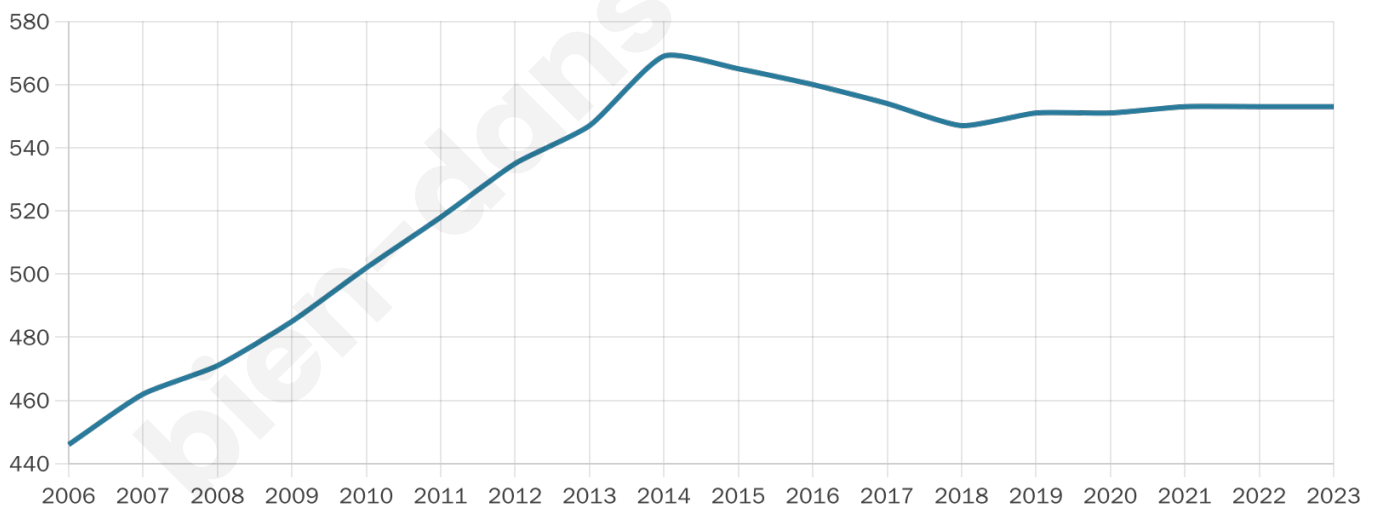
79 h/km²



Revenu moyen

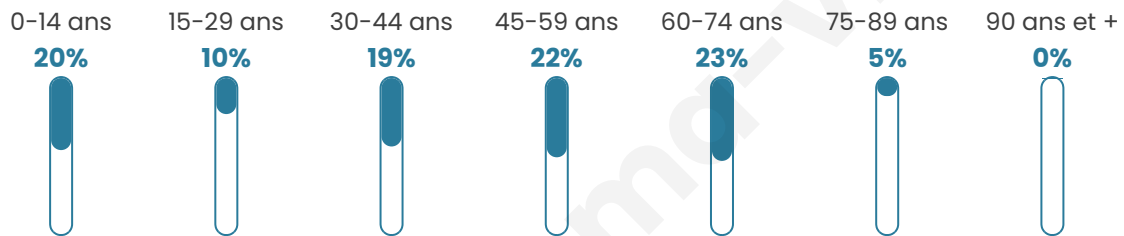
22 830 €/an

Evolution du nombre d'habitants

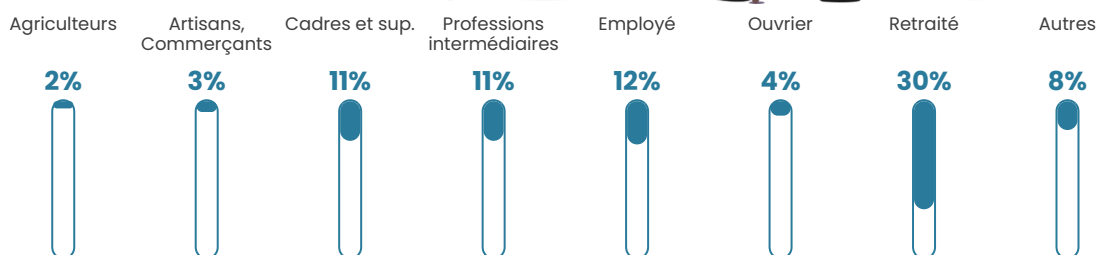


Sources : Institut national de la statistique et des études économiques (insee) selon Les dernières parutions officielles de 2024 portant sur les années 2020, 2021 et 2022.

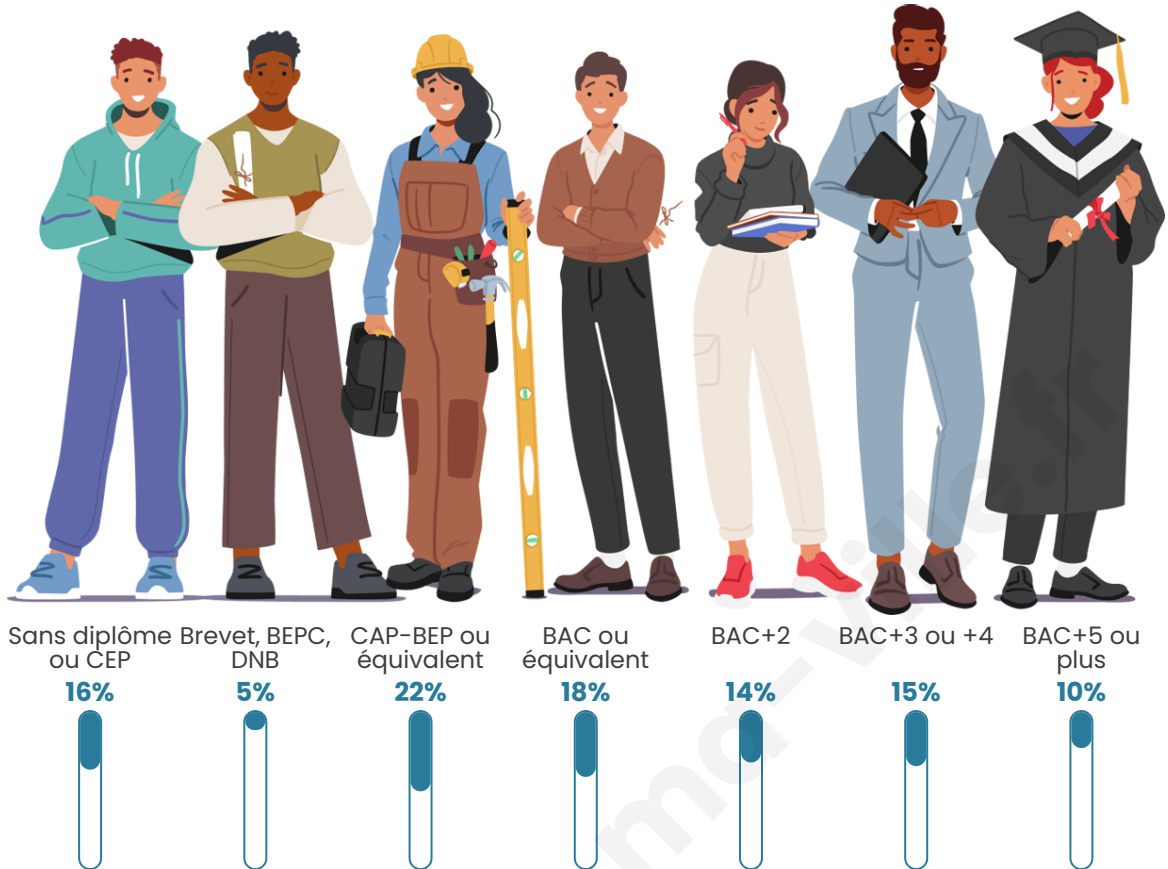
Tranche d'âge



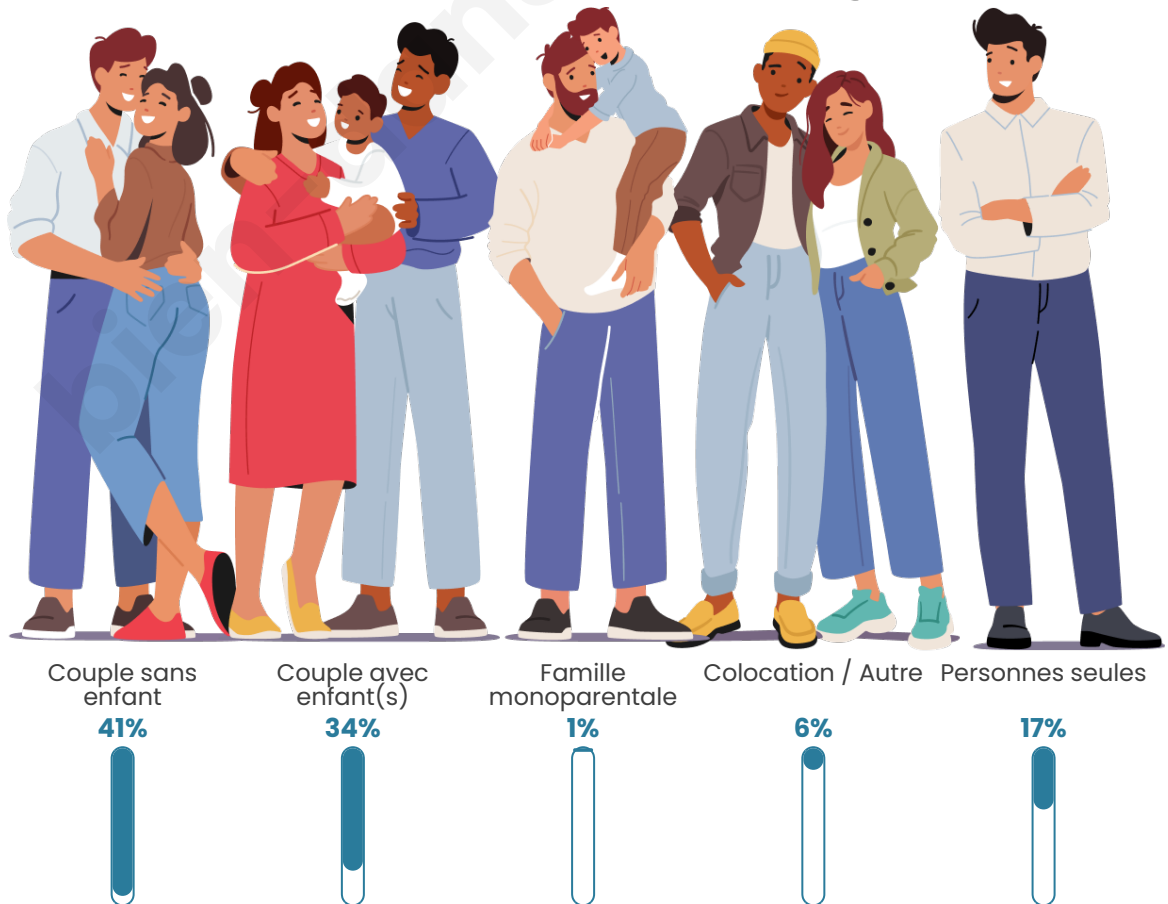
Activité professionnelle



Niveau de diplôme



Composition des ménages



Profils électoraux

Premier tour

| | | |
|---|---------------------------|---------|
|  | Jean-Luc MÉLENCHON | 28.37 % |
|  | Emmanuel MACRON | 19.10 % |
|  | Marine LE PEN | 19.10 % |
|  | Éric ZEMMOUR | 8.15 % |
|  | Yannick JADOT | 7.02 % |
|  | Fabien ROUSSEL | 5.90 % |
|  | Valérie PÉCRESE | 3.09 % |
|  | Jean LASSALLE | 2.81 % |
|  | Nicolas DUPONT- AIGNAN | 2.25 % |
|  | Nathalie ARTHAUD | 1.97 % |
|  | Anne HIDALGO | 1.97 % |
|  | Philippe POUTOU | 0.28 % |



437 inscrits

Participation : 82.84%

Votes blancs : 0.83%

Votes nuls : 0.83%

Second tour

| | | |
|---|--------------------|---------|
|  | Emmanuel MACRON | 58,27 % |
|  | Marine LE PEN | 41,73 % |

437 inscrits

Participation : 75.29%

Votes blancs : 10.03%

Votes nuls : 5.47%

Sécurité



Agressions physiques / sexuelles

0



Cambriolages

0



Vols / dégradations

0



Stupéfiants

0

Evolution du nombre d'infractions



Pour comparer

(en proportion du nombre d'habitants)

■ Ville ■ Département ■ Région



Sources : Bases statistiques communale, départementale et régionale de la délinquance enregistrée par la police et la gendarmerie nationales selon les dernières parutions officielles de 2025 portant sur l'année 2024 ([data.gouv](https://data.gouv.fr)).

Agressions physiques / sexuelles : Violences sexuelles, coups et blessures volontaires intrafamiliaux, coups et blessures volontaires, autres coups, blessures volontaires et vols violents sans arme.

Cambriolages : Cambriolages de logements.

Vols : Vols avec armes, vols d'accessoires sur véhicules, vols dans les véhicules, vols de véhicules, vols sans violence contre des personnes, destructions, dégradations volontaires et escroqueries.

Stupéfiants : Trafic de stupéfiants dont (AFD) et usage de stupéfiants.

Services à la population



Commerce

| | |
|--------------------|---|
| Hypermarché | X Saint-Étienne-de-Fontbellon 3km |
| Supermarché | X Aubenas 4km |
| Superette | X Lachapelle-sous-Aubenas 3km |
| Boulangerie | X Lentillères 3km |
| Boucherie | X Saint-Étienne-de-Fontbellon 3km |
| Restaurant | 1 |
| Garage | 1 |
| Station-service | X Saint-Étienne-de-Fontbellon 3km |
| Banque | X Saint-Étienne-de-Fontbellon 3km |
| La poste | X Fons 2km |
| Coiffeur | 1 |
| Tabac | X Lachapelle-sous-Aubenas 4km |
| Bars / discothèque | X Saint-Étienne-de-Fontbellon 2km |
| Bibliothèque | X Ansois 11km |
| Cinéma | X Aubenas 4km |
| Vétérinaire | X Saint-Étienne-de-Fontbellon 3km |



Santé

| | |
|----------------------------------|---|
| Pharmacie | X Saint-Étienne-de-Fontbellon 3km |
| Hôpital | X Aubenas 4km |
| Laboratoire d'analyses médicales | X Aubenas 5km |
| Etablissement pour handicapé | X Lachapelle-sous-Aubenas 4km |
| EHPA | X Aubenas 4km |
| Médecin | X Saint-Étienne-de-Fontbellon 3km |
| Dentiste | X Saint-Étienne-de-Fontbellon 3km |
| Chirurgien | X Aubenas 4km |
| Dermatologue | X Aubenas 4km |
| Anesthésiste | X Aubenas 4km |
| Gastro-entérologue | X Aubenas 4km |
| Gynécologue | X Aubenas 4km |
| Cancérologue | X Alès 54km |
| Neurologue | X Aubenas 4km |
| Ophtalmologue | X Aubenas 4km |
| ORL | X Aubenas 4km |
| Cardiologue | X Aubenas 5km |
| Pédiatre | X Saint-Didier-sous-Aubenas 6km |
| Pneumologue | X Aubenas 4km |
| Psychologue | X Privas 25km |
| Radiologue | X Aubenas 4km |
| Rhumatologue | X Montélimar 31km |
| Sage-femme | X Saint-Étienne-de-Fontbellon 2km |



Éducation

| | |
|-------------------------|---|
| Crèche | X Saint-Étienne-de-Fontbellon 3km |
| Ecole maternelle Public | X Lentillères 3km |
| Ecole maternelle Privé | X Vaison-la-Romaine 71km |
| Ecole primaire Public | 1 |
| Ecole primaire Privé | X Saint-Étienne-de-Fontbellon 4km |
| Collège Public | X Aubenas 5km |
| Collège Privé | X Aubenas 5km |
| Lycée Public | X Aubenas 4km |
| Lycée Privé | X Aubenas 4km |

Sources : Base Sirene des entreprises et de leurs établissements selon les dernières parutions officielles de 2025 portant sur l'année 2024 ([data.gouv](#)). Liste, localisation et tarifs des professionnels de santé selon les dernières parutions officielles de 2025 portant sur l'année 2024 ([opendatasoft](#)) et FINISS Extraction du Fichier des établissements selon les dernières parutions officielles de 2025 portant sur l'année 2024 ([data.gouv](#)). Adresse et géolocalisation des établissements d'enseignement du premier et second degrés selon les dernières parutions officielles de 2025 portant sur l'année 2024 ([data.education.gouv](#))

Villes autour de Ailhon

| Ville | Habitants | Superficie | Pop densité | Pop active | Taux chômage | Revenu moyen | Prix immobilier |
|--------------------------------------|-----------|--------------------|-----------------------|------------|--------------|--------------|------------------------|
| Chazeaux | 134 | 4 km ² | 34 h/km ² | 43.3% | 3% | 19 010 €/an | 2 523 €/m ² |
| Saint-Étienne-de-Fontbellon (1 avis) | 2 920 | 9 km ² | 324 h/km ² | 42.8% | 3.9% | 22 830 €/an | 1 983 €/m ² |
| Fons | 316 | 4 km ² | 79 h/km ² | 49.4% | 4.7% | 24 010 €/an | 1 519 €/m ² |
| Aubenas (25 avis) | 12 416 | 14 km ² | 887 h/km ² | 40.8% | 7.9% | 19 710 €/an | 1 595 €/m ² |
| Mercuer | 1 325 | 7 km ² | 189 h/km ² | 43.3% | 4.6% | 23 970 €/an | 2 054 €/m ² |
| Lentillères | 236 | 8 km ² | 30 h/km ² | 53.8% | 8.9% | 19 140 €/an | 1 679 €/m ² |
| Prades | 1 195 | 9 km ² | 133 h/km ² | 46.3% | 6.4% | 21 990 €/an | 1 852 €/m ² |
| Rocher | 306 | 3 km ² | 102 h/km ² | 29.1% | 4.2% | 21 230 €/an | 2 287 €/m ² |
| Ucel (4 avis) | 2 019 | 5 km ² | 404 h/km ² | 44.1% | 3.5% | 23 150 €/an | 1 784 €/m ² |
| Lachapelle-sous-Aubenas (1 avis) | 1 911 | 10 km ² | 191 h/km ² | 41.2% | 3.3% | 22 960 €/an | 1 882 €/m ² |
| Saint-Sernin | 1 872 | 5 km ² | 374 h/km ² | 43.5% | 5% | 22 470 €/an | 2 630 €/m ² |
| Saint-Didier-sous-Aubenas (1 avis) | 919 | 2 km ² | 460 h/km ² | 43.3% | 5.2% | 21 870 €/an | 2 441 €/m ² |
| Prunet | 134 | 8 km ² | 17 h/km ² | 47% | 6% | 20 190 €/an | 2 049 €/m ² |
| Labégude | 1 397 | 3 km ² | 466 h/km ² | 38.5% | 8.7% | 18 390 €/an | 1 269 €/m ² |
| Lalevade-d'Ardèche | 1 120 | 2 km ² | 560 h/km ² | 39.6% | 7.2% | 18 260 €/an | 721 €/m ² |

bien-dans-ma-ville.fr



Vous aimez votre ville ? Notez-la !

Et faites-nous part de vos remarques constructives



Avec

BIEN dans ma **VILLE** 