



Version web

Ville de Aboncourt

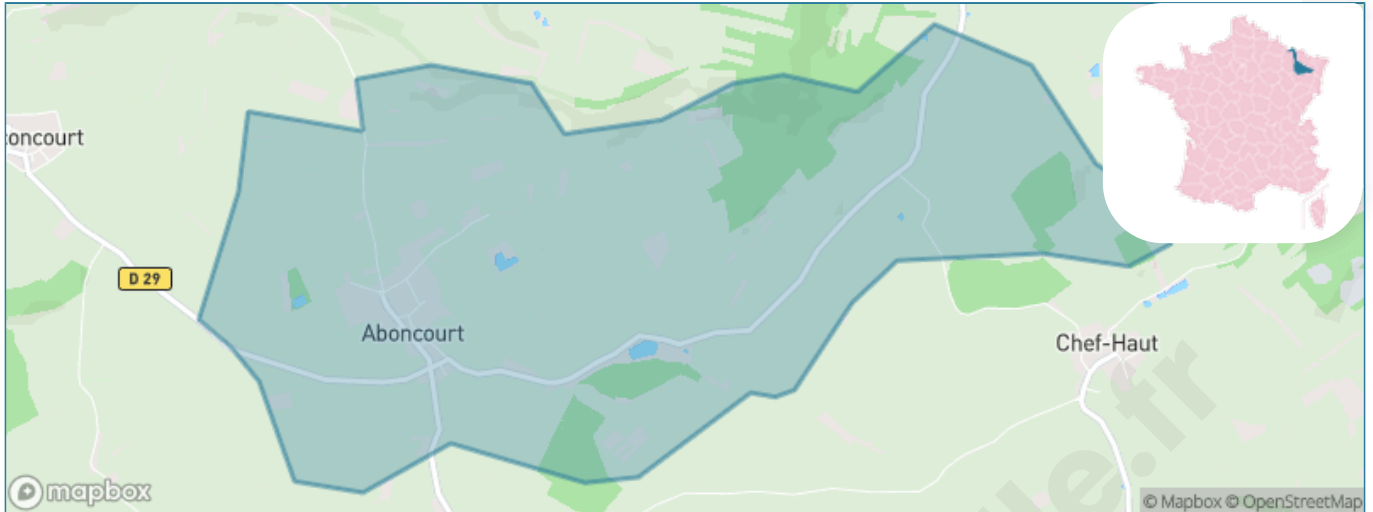
Présenté par

BIEN dans
ma **VILLE** 

Sommaire

Situation géographique	3
Statistiques sur la population	4
Evolution du nombre d'habitants	4
Tranche d'âge	5
0-14 ans	5
15-29 ans	5
30-44 ans	5
45-59 ans	5
60-74 ans	5
75-89 ans	5
90 ans et +	5
Activité professionnelle	5
Agriculteurs	5
Artisans, Commerçants	5
Cadres et sup.	5
Professions intermédiaires	5
Employé	5
Ouvrier	5
Retraité	5
Autres	5
Niveau de diplôme	6
Sans diplôme ou CEP	6
Brevet, BEPC, DNB	6
CAP-BEP ou équivalent	6
BAC ou équivalent	6
BAC+2	6
BAC+3 ou +4	6
BAC+5 ou plus	6
Composition des ménages	6
Couple sans enfant	6
Couple avec enfant(s)	6
Famille monoparentale	6
Colocation / Autre	6
Personnes seules	6
Profils électoraux	7
Premier tour	7
Sécurité	8
Evolution du nombre d'infractions	8
Pour comparer	9
Services à la population	10
Commerce	10
Éducation	10
Villes autour de Aboncourt	12

Situation géographique



i Informations clés

- **Région** : Grand Est
- **Département** : Meurthe-et-Moselle
- **Code postal** : 54115
- **Superficie** : 6 km²



Statistiques sur la population



Nombre d'habitants

91



Age moyen

49 ans



Pop active

40.7%



Taux chômage

6.4%



Pop densité

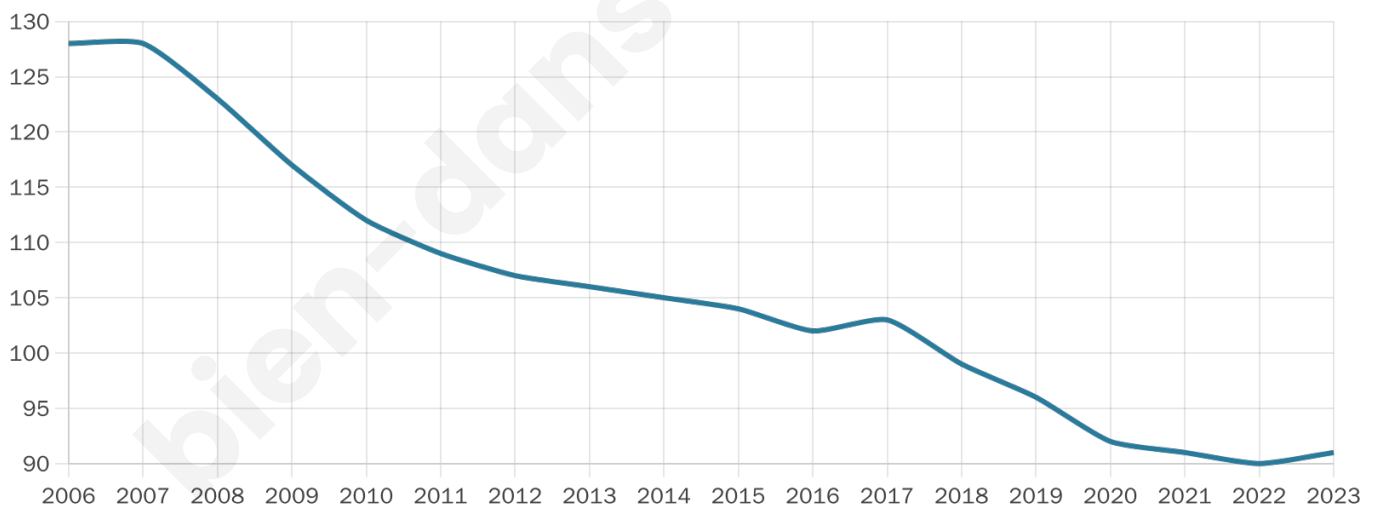
15 h/km²



Revenu moyen

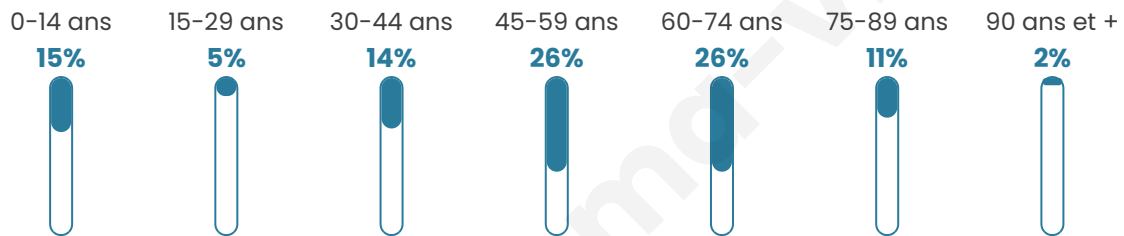
20 880 €/an

Evolution du nombre d'habitants

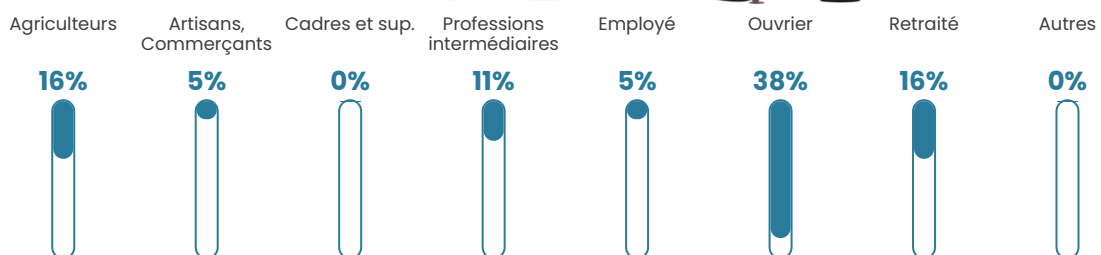


Sources : Institut national de la statistique et des études économiques (insee) selon Les dernières parutions officielles de 2024 portant sur les années 2020, 2021 et 2022.

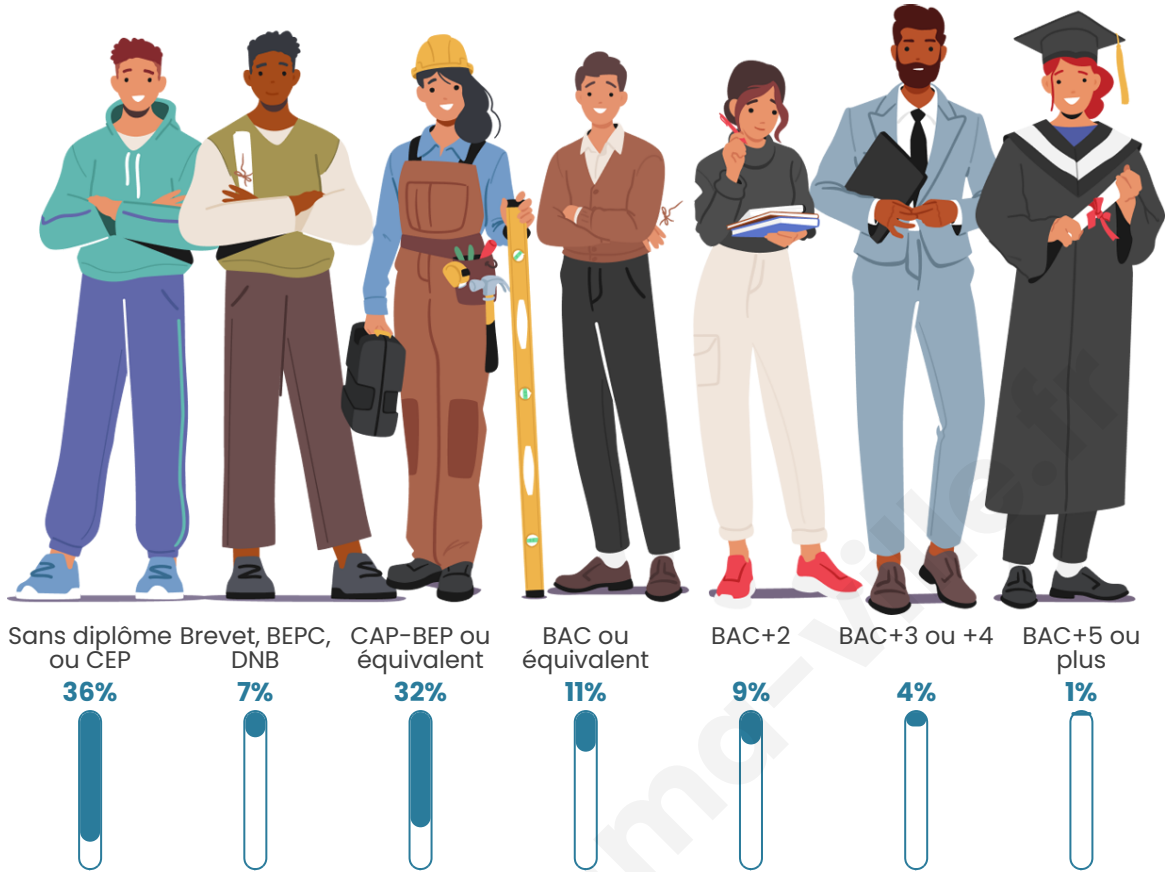
Tranche d'âge



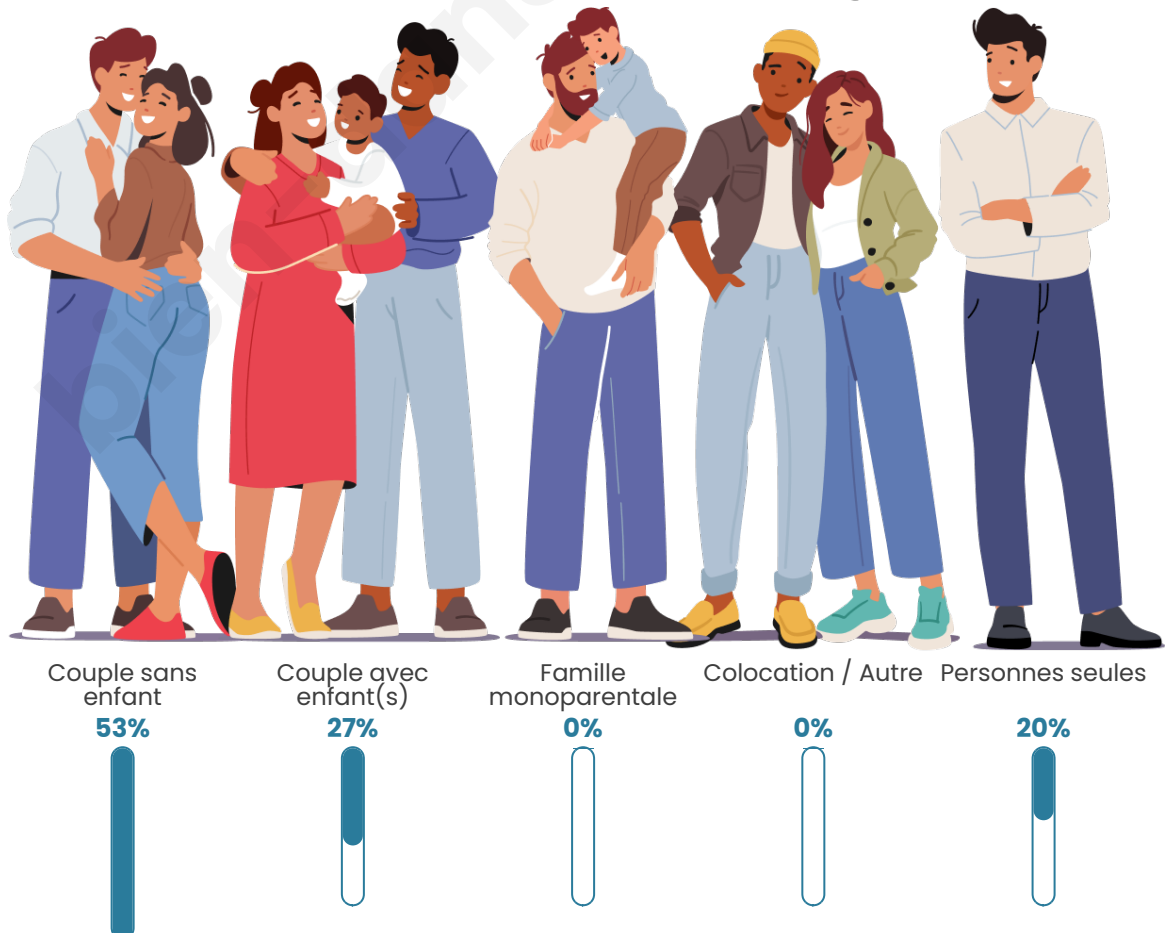
Activité professionnelle



Niveau de diplôme





Composition des ménages



Profils électoraux

Premier tour

	Marine LE PEN	38.67 %
	Emmanuel MACRON	25.33 %
	Jean-Luc MÉLENCHON	8.00 %
	Valérie PÉCRESSE	8.00 %
	Jean LASSALLE	4.00 %
	Anne HIDALGO	4.00 %
	Nicolas DUPONT-AIGNAN	4.00 %
	Nathalie ARTHAUD	2.67 %
	Éric ZEMMOUR	2.67 %
	Fabien ROUSSEL	1.33 %
	Yannick JADOT	1.33 %
	Philippe POUTOU	0.00 %



90 inscrits

Participation : 85.56%

Votes blancs : 1.30%

Votes nuls : 1.30%

Second tour

	Emmanuel MACRON	46,27 %
	Marine LE PEN	53,73 %

90 inscrits

Participation : 83.33%

Votes blancs : 8%

Votes nuls : 2.67%

Sécurité



Agressions physiques / sexuelles

0



Cambriolages

0



Vols / dégradations

0



Stupéfiants

0

Evolution du nombre d'infractions



Pour comparer

(en proportion du nombre d'habitants)



Sources : Bases statistiques communale, départementale et régionale de la délinquance enregistrée par la police et la gendarmerie nationales selon les dernières parutions officielles de 2025 portant sur l'année 2024 ([data.gouv](https://data.gouv.fr)).

Agressions physiques / sexuelles : Violences sexuelles, coups et blessures volontaires intrafamiliaux, coups et blessures volontaires, autres coups, blessures volontaires et vols violents sans arme.

Cambriolages : Cambriolages de logements.

Vols : Vols avec armes, vols d'accessoires sur véhicules, vols dans les véhicules, vols de véhicules, vols sans violence contre des personnes, destructions, dégradations volontaires et escroqueries.

Stupéfiants : Trafic de stupéfiants dont (AFD) et usage de stupéfiants.

Services à la population



Commerce

Hypermarché	X <u>Neufchâteau</u> 20km
Supermarché	X <u>Châtenois</u> 11km
Superette	X <u>Aldudes</u> 1km
Boulangerie	X <u>Beuvezin</u> 2km
Boucherie	X <u>Gironcourt-sur-Vraine</u> 6km
Restaurant	X <u>Oëlleville</u> 5km
Garage	X <u>Totainville</u> 4km
Station-service	X <u>Ménil-en-Xaintois</u> 5km
Banque	X <u>Châtenois</u> 11km
La poste	X <u>Gironcourt-sur-Vraine</u> 6km
Coiffeur	X <u>Chef-Haut</u> 4km
Tabac	X <u>Favières</u> 12km
Bars / discothèque	X <u>Gemmelaincourt</u> 9km
Bibliothèque	X <u>Mirecourt</u> 14km
Cinéma	X <u>Châtenois</u> 12km
Vétérinaire	X <u>Vicherey</u> 4km



Santé

Pharmacie	X <u>Vicherey</u> 4km
Hôpital	X <u>Vittel</u> 17km
Laboratoire d'analyses médicales	X <u>Mirecourt</u> 14km
Etablissement pour handicapé	X <u>Châtenois</u> 11km
EHPA	X <u>Dommartin-sur-Vraine</u> 5km
Médecin	X <u>Vicherey</u> 4km
Dentiste	X <u>Vicherey</u> 4km
Chirurgien	X <u>Neufchâteau</u> 20km
Dermatologue	X <u>Neufchâteau</u> 20km
Anesthésiste	X <u>Vandoeuvre-lès-Nancy</u> 37km
Gastro-entérologue	X <u>Vandoeuvre-lès-Nancy</u> 36km
Gynécologue	X <u>Coussey</u> 21km
Cancérologue	X <u>Nancy</u> 40km
Neurologue	X <u>Nancy</u> 40km
Ophtalmologue	X <u>Bulgnéville</u> 19km
ORL	X <u>Vandoeuvre-lès-Nancy</u> 36km
Cardiologue	X <u>Vittel</u> 17km
Pédiatre	X <u>Ludres</u> 33km
Pneumologue	X <u>Ludres</u> 32km
Psychologue	X <u>Mirecourt</u> 14km
Radiologue	X <u>Mirecourt</u> 14km
Rhumatologue	X <u>Neufchâteau</u> 20km
Sage-femme	X <u>Vézelise</u> 17km



Éducation

Crèche	X <u>Dommartin-sur-Vraine</u> 5km
Ecole maternelle Public	X <u>Châtenois</u> 12km
Ecole maternelle Privé	X <u>Domrémy-la-Pucelle</u> 24km
Ecole primaire Public	X <u>Pleuvezain</u> 4km
Ecole primaire Privé	X <u>Mirecourt</u> 14km
Collège Public	X <u>Châtenois</u> 12km
Collège Privé	X <u>Mandres-sur-Vair</u> 16km
Lycée Public	X <u>Mirecourt</u> 14km
Lycée Privé	X <u>Mandres-sur-Vair</u> 16km

Sources : Base Sirene des entreprises et de leurs établissements selon les dernières parutions officielles de 2025 portant sur l'année 2024 ([data.gouv](#)). Liste, localisation et tarifs des professionnels de santé selon les dernières parutions officielles de 2025 portant sur l'année 2024 ([opendatasoft](#)) et FINISS Extraction du Fichier des établissements selon les dernières parutions officielles de 2025 portant sur

l'année 2024 ([data.gouv](https://data.gouv.fr)). Adresse et géolocalisation des établissements d'enseignement du premier et second degrés selon les dernières parutions officielles de 2025 portant sur l'année 2024 ([data.education.gouv](https://data.education.gouv.fr))

bien-dans-ma-ville.fr

Villes autour de Aboncourt

Ville	Habitants	Superficie	Pop densité	Pop active	Taux chômage	Revenu moyen	Prix immobilier
Repel (1 avis)	83	3 km ²	28 h/km ²	34.9%	3.6%	NC	358 €/m ²
Saint-Prancher	66	4 km ²	17 h/km ²	60.6%	7.6%	NC	788 €/m ²
Maconcourt (1 avis)	65	4 km ²	16 h/km ²	32.3%	1.5%	NC	828 €/m ²
Beuvezin	90	7 km ²	13 h/km ²	47.8%	5.6%	NC	525 €/m ²
Totainville	111	5 km ²	22 h/km ²	55.9%	3.6%	24 000 €/an	410 €/m ²
Grimonviller	116	4 km ²	29 h/km ²	37.9%	6.9%	22 710 €/an	405 €/m ²
Vicherey	154	5 km ²	31 h/km ²	42.9%	2.6%	19 810 €/an	1 222 €/m ²
Chef-Haut	49	3 km ²	16 h/km ²	42.9%	2%	NC	513 €/m ²
Pleuvezain	70	3 km ²	23 h/km ²	55.7%	1.4%	NC	500 €/m ²
Oëlleville	266	10 km ²	27 h/km ²	44.7%	4.9%	20 420 €/an	1 083 €/m ²
Ménil-en-Xaintois	167	4 km ²	42 h/km ²	48.5%	4.2%	23 060 €/an	1 082 €/m ²
Tramont-Lassus	89	5 km ²	18 h/km ²	44.9%	5.6%	NC	1 289 €/m ²
Biécourt	89	5 km ²	18 h/km ²	38.2%	6.7%	NC	775 €/m ²
Tramont-Émy	28	3 km ²	9 h/km ²	50%	0%	NC	714 €/m ²
Gironcourt-sur-Vraine	849	7 km ²	121 h/km ²	46.9%	5.5%	21 090 €/an	1 077 €/m ²

bien-dans-ma-ville.fr



Vous aimez votre ville ? Notez-la !

Et faites-nous part de vos remarques constructives



Avec

BIEN dans
ma **VILLE** 